

SỞ GIÁO DỤC VÀ ĐÀO TẠO TÂY NINH

KỶ THI CHỌN HỌC SINH GIỎI LỚP 12 THPT VÙNG TỈNH  
NĂM HỌC 2022 - 2023

Ngày thi: 12 tháng 10 năm 2022

Môn thi: ĐỊA LÍ - Lớp: 12 THPT

Thời gian: 180 phút (không kể thời gian giao đề)

ĐỀ CHÍNH THỨC

(Đề thi có 03 trang, thí sinh không phải chép đề vào giấy thi)

Câu 1. (3 điểm)

- a. Nguyên nhân dẫn đến hiện tượng chuyển động biểu kiến hàng năm của Mặt Trời. Nêu những điểm khác nhau về ngày Xuân phân và ngày Thu phân trên Trái Đất.
- b. Tóm tắt các nhân tố tự nhiên ảnh hưởng đến sự phát triển và phân bố của sinh vật.
- c. Trên Trái Đất có mấy dải hội tụ nhiệt đới? Dải hội tụ nhiệt đới giống frông (Front) ở những điểm chủ yếu nào?

Câu 2. (2 điểm)

- a. Phân tích xu hướng phát triển nông nghiệp toàn cầu trong giai đoạn hiện nay.
- b. Phân tích nhân tố vị trí địa lý và các nhân tố tự nhiên ảnh hưởng đến sự phát triển và phân bố công nghiệp.

Câu 3. (3 điểm)

Căn cứ Atlas Địa lí Việt Nam và các kiến thức đã học, hãy:

- a. Phân tích và giải thích sự khác nhau của địa hình ven biển miền Bắc và Đông Bắc Bắc bộ với miền Tây Bắc và Bắc Trung bộ.
- b. Căn cứ vào bảng số liệu sau, hãy nhận xét và giải thích chế độ nhiệt của 2 trạm khí hậu Lạng Sơn, Điện Biên Phủ.

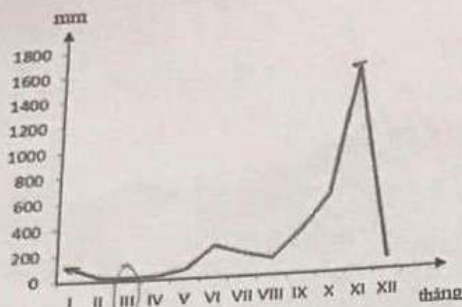
Trạm	Độ cao (m)	Số tháng có nhiệt độ < 20 °C	Nhiệt độ trung bình tháng 1	Nhiệt độ trung bình tháng 7	Biên độ nhiệt
Điện Biên Phủ	200 - 500	5	15 °C	25 °C	10
Lạng Sơn	200 - 500	6	13 °C	27 °C	14

- c. Giải thích sự hình thành đất theo độ cao ở miền đồi núi nước ta.

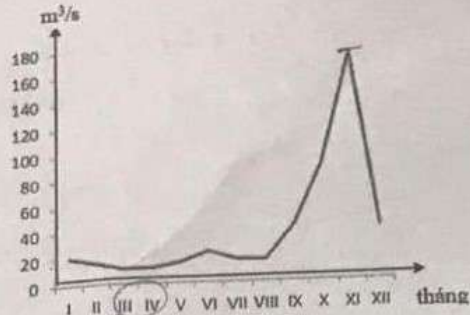
Câu 4. (3 điểm)

Căn cứ Atlas Địa lí Việt Nam và các kiến thức đã học, hãy:

- a. Trình bày cơ chế hình thành và hoạt động của gió mùa mùa hạ.
- b. Qua biểu đồ lượng mưa của Huế, nhận xét biểu đồ thể hiện lưu lượng nước của sông Hương.



Biểu đồ thể hiện lượng mưa của Huế



Biểu đồ thể hiện lưu lượng nước trung bình sông Hương

**Câu 5. (3 điểm)**

Căn cứ Atlas Địa lí Việt Nam và các kiến thức đã học, hãy:

- Trình bày khái quát đặc điểm vùng đặc quyền kinh tế và thềm lục địa của nước ta.
- Vì sao sinh vật nhiệt đới (sinh vật cận nhiệt và ôn đới) ở phần lãnh thổ phía Bắc nước ta chiếm ưu thế hơn so với phần lãnh thổ phía Nam.
- Căn cứ vào những yếu tố nào trong trang Dân số (Atlas Địa lí Việt Nam) để chứng minh được rằng "Phân bố dân cư nước ta không đều". Tại sao mạng lưới đô thị ở nước ta có sự khác nhau về số lượng, quy mô, mật độ và số dân đô thị giữa các vùng trong cả nước?

**Câu 6. (3 điểm)**

Căn cứ Atlas Địa lí Việt Nam và các kiến thức đã học, hãy:

- Trình bày sự phân bố chủ yếu của một số cây công nghiệp lâu năm ở nước ta (chè, cà phê, cao su). Từ đó rút ra kết luận về điểm giống nhau cơ bản trong sự phân bố cây công nghiệp lâu năm.

b. Cho bảng số liệu sau:

**SẢN LƯỢNG THỦY SẢN Ở NƯỚC TA, GIAI ĐOẠN 2010 – 2020**

(Đơn vị: nghìn tấn)

Năm	Tổng số	Chia ra	
		Khai thác	Nuôi trồng
2010	5142,7	2414,4	2728,3
2015	6582,1	3049,9	3532,2
2018	7769,1	3606,3	4162,8
2020	8497,2	3863,7	4633,5

(Nguồn: Niên giám thống kê Việt Nam năm 2020, NXB Thống kê, 2021)

Hãy nhận xét tình hình phát triển ngành thủy sản ở nước ta trong giai đoạn 2010 – 2020.

- Phân tích tác động tiêu cực của biến đổi khí hậu đến hoạt động của các ngành công nghiệp.

**Câu 7. (3 điểm)**

Căn cứ Atlas Địa lí Việt Nam và các kiến thức đã học, hãy:

- 1,5
- a. Tại sao việc xây dựng các nhà máy thủy điện ở Tây Nguyên lại giảm được nhiều chi phí so với vùng khác?
  - b. Trình bày đặc điểm các trung tâm công nghiệp ở Đông Nam bộ. Chứng minh rằng cơ cấu GDP của vùng là tiên bộ nhất so với các vùng kinh tế còn lại.
  - c. Chỉ ra sự khác nhau về nguồn lực tự nhiên trong sản xuất lương thực giữa Đồng bằng sông Hồng và Đồng bằng sông Cửu Long.

--Hết--