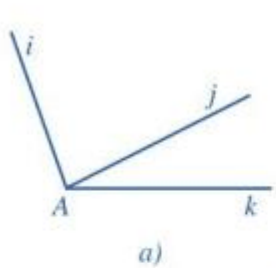


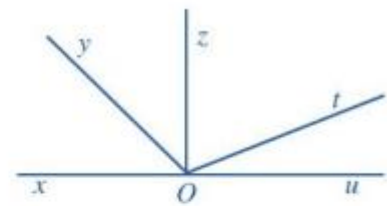
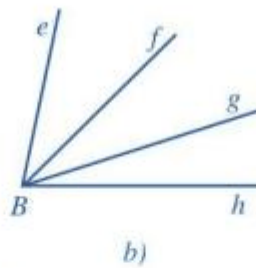
Hướng dẫn trả lời các **câu hỏi trang 94, 95 sách Toán lớp 7 CD Bài 1: Góc ở vị trí đặc biệt** đầy đủ và chính xác nhất, mời các em học sinh và phụ huynh cùng tham khảo

Bài 1 trang 94 SGK Toán Cánh diều lớp 7 tập 1

a) Tìm hai góc kề nhau trong mỗi hình 18a, 18b:



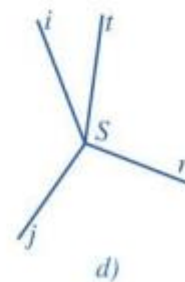
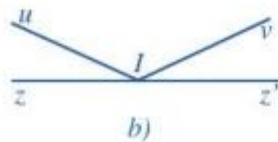
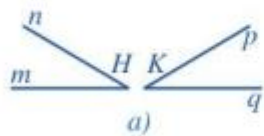
Hình 18



Hình 19

b) Tìm hai góc kề bù ở Hình 19.

c) Tìm hai góc đối đỉnh trong mỗi hình 20a, 20b, 20c, 20d:



Hình 20

Gợi ý đáp án

a) Hai góc kề nhau:

Trong hình 18a là: góc iAj và góc jAk

Trong hình 18b là: góc eBf và góc fBg; góc eBf và góc fBh; góc eBg và góc gBh; góc fBg và góc gBh

b) 2 góc kề bù trong Hình 19 là: góc xOy và góc yOu; góc xOz và góc zOu; góc xOt và góc tOu

c) 2 góc đối đỉnh:

Trong Hình 20a: Không có vì 2 góc này không có chung đỉnh

Trong Hình 20b: Không có vì không có 2 góc nào mà mỗi cạnh của góc này là tia đối của một cạnh của góc kia.

Trong Hình 20c: góc xOy và góc x'Oy'

Trong Hình 20d: Không có vì không có 2 góc nào mà mỗi cạnh của góc này là tia đối của một cạnh của góc kia.

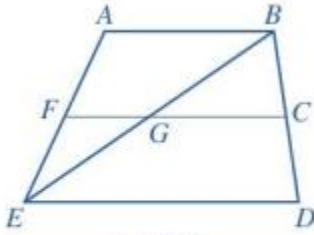
Bài 2 trang 95 SGK Toán Cánh diều lớp 7 tập 1

Quan sát Hình 21 và chỉ ra:

a) Hai góc kề nhau;

b) Hai góc kề bù;

c) Hai góc đối đỉnh.



Hình 21

Gợi ý đáp án

a) 2 góc kề nhau là: góc ABE và EBD; góc AFG và GFE; góc AEB và BED; góc BCG và GCD; góc FGB và BGC; góc BGC và CGE; góc CGE và EGF; góc EGF và FGB.

b) 2 góc kề bù là: góc AFG và GFE; góc BCG và GCD; góc FGB và BGC; góc BGC và CGE; góc CGE và EGF; góc EGF và FGB.

c) 2 góc đối đỉnh là: góc FGB và CGE; góc BGC và EGF

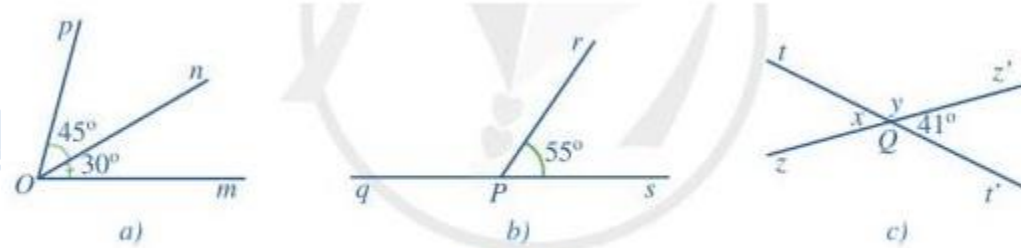
Bài 3 trang 95 SGK Toán Cánh diều lớp 7 tập 1

Tìm số đo:

a) Góc mOp trong Hình 22a;

b) Góc qPr trong Hình 22b;

c) x,y trong Hình 22c.



Hình 22

Gợi ý đáp án

a) Vì tia On nằm trong góc mOp nên $\widehat{mOn} + \widehat{nOp} = \widehat{mOp}$

$$\Rightarrow 30^\circ + 45^\circ = \widehat{mOp}$$

$$\Rightarrow 75^\circ = \widehat{mOp}$$

Vậy số đo góc mOp là 75 độ

b) Ta có: $\widehat{qPr} + \widehat{rPs} = 180^\circ$ (2 góc kề bù)

$$\Rightarrow \widehat{qPr} + 55^\circ = 180^\circ$$

$$\Rightarrow \widehat{qPr} = 180^\circ - 55^\circ = 125^\circ$$

Vậy số đo góc qPr là 125 độ

c) Ta có: $\widehat{tQz} = \widehat{t'Qz'}$ (2 góc đối đỉnh),

$$\text{mà } \widehat{t'Qz'} = 41^\circ \Rightarrow \widehat{tQz} = 41^\circ$$

$$\widehat{tQz'} + \widehat{z'Qt'} = 180^\circ \text{ (2 góc kề bù)}$$

$$\text{nên } \widehat{tQz'} + 41^\circ = 180^\circ \Rightarrow \widehat{tQz'} = 180^\circ - 41^\circ = 139^\circ$$

Vậy $x = 41^\circ$; $y = 139^\circ$.

Bài 4 trang 95 SGK Toán Cánh diều lớp 7 tập 1

Hình 23 là một mẫu cửa có vòm tròn của một ngôi nhà. Nếu coi mỗi thanh chắn vòm cửa đó như một cạnh của góc thì các thanh chắn đó tạo ra các góc kề nhau. Theo em, mỗi góc tạo bởi hai thanh chắn vòm cửa đó khoảng bao nhiêu độ?



Hình 23

Gợi ý đáp án

Có 4 góc kề nhau được tạo thành, xếp thành góc bẹt, mỗi góc tạo bởi 2 thanh chắn vòm cửa

Nên mỗi góc có số đo: $180^\circ : 4 = 45^\circ$