

ĐỀ CHÍNH THỨC

**BÀI KIỂM TRA ĐÁNH GIÁ NĂNG LỰC
TUYỂN SINH VÀO LỚP 6 TRƯỜNG THCS VÀ THPT NGUYỄN TẤT THÀNH NĂM 2022**

Môn: TOÁN

MÃ ĐỀ 601

Thời gian làm bài: 45 phút

I. TRẮC NGHIỆM (Khoanh vào chữ cái trước đáp án đúng)

Câu 1 (0,75 điểm). Kết quả phép tính $27\% \times 45,6 + 23\% \times 45,6$ bằng

- A. 23,8. B. 22,8. C. 24,8. D. 21,8.

Câu 2 (0,75 điểm). Bạn Hà lấy $\frac{2}{5}$ số khẩu trang trong hộp của mình tặng cho bạn An thì trong hộp còn lại 12 chiếc khẩu trang. Số khẩu trang trong hộp của bạn Hà lúc đầu là

- A. 30. B. 35. C. 40. D. 20.

Câu 3 (0,75 điểm). Bạn Hòa đi học bằng xe đạp với vận tốc 12km/giờ, bạn Hòa đi từ nhà lúc 6 giờ 35 phút sáng và đến trường lúc 7 giờ sáng cùng ngày. Quãng đường từ nhà bạn Hòa đến trường bằng

- A. 5km. B. 4km. C. 3km. D. 6km.

Câu 4 (0,75 điểm). Một hình hộp chữ nhật có thể tích bằng 336cm^3 và diện tích mặt đáy bằng 48cm^2 . Chiều cao của hình hộp chữ nhật đó là

- A. 5cm. B. 6cm. C. 7cm. D. 8cm.

II. TRẢ LỜI NGẮN (Viết đáp số của bài toán vào ô trống)

Câu 5 (0,75 điểm). Biết tổng của ba số tự nhiên liên tiếp bằng 2022. Tìm số lớn nhất trong ba số đó.

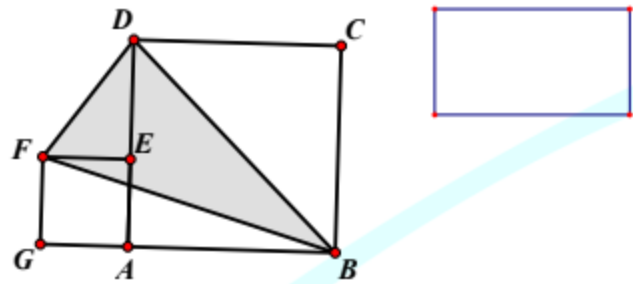
Câu 6 (0,75 điểm). Kết thúc SEA Games 31, tổng số huy chương vàng và bạc của Đoàn thể thao Việt Nam là 330 huy chương. Biết rằng, số huy

chương bạc bằng $\frac{25}{41}$ số huy chương vàng. Tính số huy chương vàng của

Đoàn thể thao Việt Nam.

Câu 7 (0,75 điểm). Cửa hàng bán một chiếc quạt điện với giá 1800000 đồng, được lãi 20% so với tiền vốn. Hỏi tiền vốn chiếc quạt điện đó là bao nhiêu đồng?

Câu 8 (0,75 điểm). Cho hai hình vuông ABCD và AEFG như hình vẽ bên, biết cạnh của hình vuông ABCD bằng 12cm. Tính diện tích tam giác BDF.



III. TỰ LUẬN (Trình bày chi tiết lời giải)

Câu 9. (2 điểm) Một cửa hàng có hai thùng chứa dầu, lúc đầu số lít dầu trong thùng thứ hai bằng $\frac{3}{7}$ số lít dầu trong thùng thứ nhất. Sau đó, người ta chuyển 8 lít dầu từ thùng thứ nhất sang thùng thứ hai thì số lít dầu trong hai thùng bằng nhau.

1. Tìm tỉ số của số lít dầu trong thùng thứ nhất lúc ban đầu so với tổng số lít dầu trong cả hai thùng.
2. Tính tổng số lít dầu trong cả hai thùng.

.....

.....

.....

.....

.....

Câu 10. (2 điểm) Lúc 8 giờ sáng, một nhóm du khách đi thuyền xuôi dòng từ bến A đến bến B trên sông Hương để ngắm cảnh. Khi đến bến B thuyền lập tức quay lại bến A và về đến bến A lúc 9 giờ sáng cùng ngày. Biết vận tốc của thuyền khi đi xuôi dòng là 9 km/giờ và bằng $\frac{3}{2}$ vận tốc của thuyền khi đi ngược dòng.

1. Tính vận tốc của thuyền khi đi ngược dòng.
2. Tính quãng đường từ bến A đến bến B.

.....

.....

.....

.....

.....

.....