

Hướng dẫn trả lời các **câu hỏi trang 82, 83, 84, 85, 86, 87 sách Tự nhiên xã hội lớp 3 CD Bài 15: Cơ quan tiêu hóa** đầy đủ và chính xác nhất, mời các em học sinh và phụ huynh cùng tham khảo

Giải Tự nhiên xã hội lớp 3 CD trang 82 Chỉ dẫn hoạt động

Giải Tự nhiên xã hội lớp 3 Bài 15 trang 82 Câu hỏi: Cùng đoán xem, thức ăn chúng ta ăn hằng ngày qua miệng sẽ đi đâu trong cơ thể

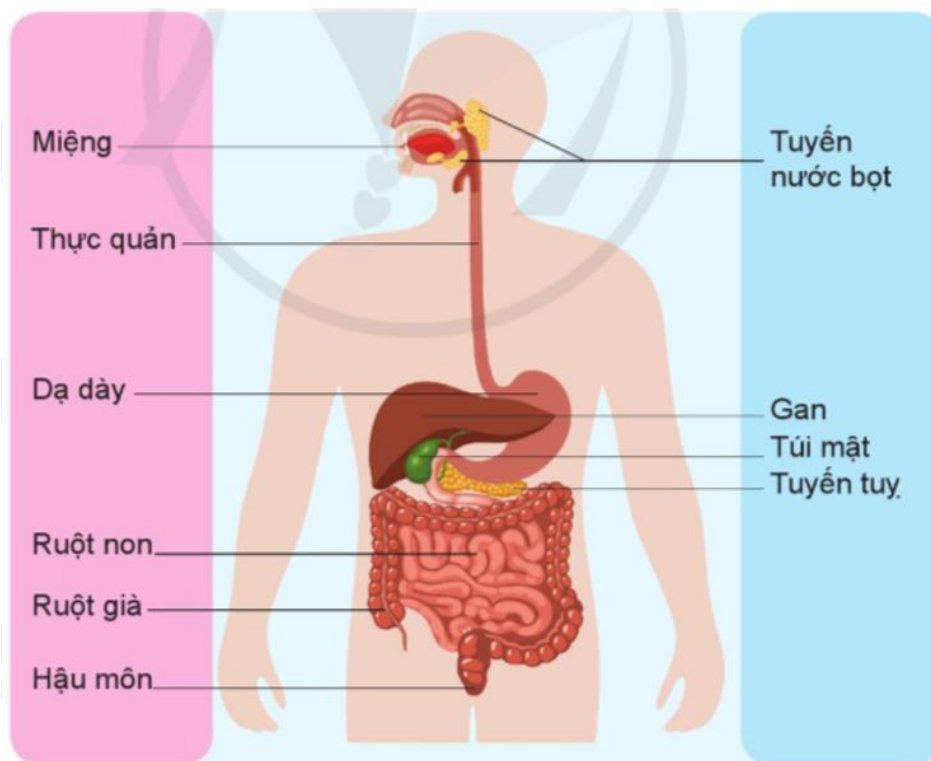
Trả lời:

Thức ăn chúng ta ăn hằng ngày qua miệng sẽ đi xuống dạ dày, xuống ruột non và ruột già trong cơ thể.

1. Các bộ phận chính của cơ quan tiêu hoá

Giải TNXH Cánh diều lớp 3 trang 82 Quan sát

Giải Tự nhiên xã hội lớp 3 Bài 15 trang 82 Câu hỏi: Hãy kể tên những người họ hàng mà mà bạn biết. Trong đó, ai thuộc họ hàng bên bố, ai thuộc họ hàng bên mẹ?



Sơ đồ cơ quan tiêu hoá

Trả lời:

Học sinh chỉ và nói tên các bộ phận chính của cơ quan tiêu hoá trong sơ đồ.

Giải Tự nhiên và xã hội lớp 3 Cánh diều trang 84 Trò chơi

Giải Tự nhiên xã hội lớp 3 Bài 15 trang 84 Câu hỏi: Ghép thẻ chữ vào hình.

Chuẩn bị:

1. Các thẻ chữ

2. Sơ đồ cơ quan tiêu hoá


Thực quản Miệng

Hậu môn Tuyến tụy

Gan Dạ dày

Túi mật Ruột già

Tuyến nước bọt Ruột non



Thực hiện:

1. Ghép thẻ chữ vào sơ đồ cơ quan tiêu hoá cho phù hợp.
2. Chỉ và nói đường đi của thức ăn trên sơ đồ cơ quan tiêu hoá.

Trả lời:

1. Ghép thẻ chữ vào sơ đồ cơ quan tiêu hóa:

Chuẩn bị:

1. Các thẻ chữ

2. Sơ đồ cơ quan tiêu hoá

Thực quản

Miệng

Hậu môn

Tuyến tụy

Gan

Dạ dày

Túi mật

Ruột già

Ruột non

Ruột non

Thực hiện:

1. Ghép thẻ chữ vào sơ đồ cơ quan tiêu hoá cho phù hợp.
2. Chỉ và nói đường đi của thức ăn trên sơ đồ cơ quan tiêu hoá.

2. Học sinh chỉ và nói đường đi của thức ăn trên sơ đồ cơ quan tiêu hóa:

Thức ăn đi từ miệng qua thực quản, dạ dày, ruột non, ruột già và xuống hậu môn.



Cơ quan tiêu hoá gồm ống tiêu hoá và tuyến tiêu hoá.

Ống tiêu hoá: miệng, thực quản, dạ dày, ruột non, ruột già và hậu môn.

Tuyến tiêu hoá: tuyến nước bọt tiết ra nước bọt; gan tiết ra mật (dự trữ trong túi mật); tuyến tụy tiết ra dịch tụy.

Em có biết?

Ở thành dạ dày có tuyến dạ dày tiết ra dịch vị.

Ở thành ruột non có tuyến ruột tiết ra dịch ruột.

2. Chức năng của cơ quan tiêu hoá.

Giải TN&XH Cánh diều lớp 3 trang 85 Thực hành

Giải Tự nhiên xã hội lớp 3 Bài 15 trang 85 Câu hỏi: Khám phá quá trình tiêu hóa thức ăn ở khoang miệng.

Chuẩn bị:

Bánh mì hoặc cơm.

Thực hiện:

1. Nhai kĩ một miếng bánh mì hoặc cơm trong khoảng một phút.
2. Chia sẻ với bạn về:
 - a) Sự thay đổi độ cứng và vị của miếng bánh mì hoặc cơm trước và sau khi nhai.
 - b) Vai trò của răng, lưỡi và nước bọt khi ăn.

Trả lời:

a. Trước khi nhai, bánh mì và cơm có vị không rõ ràng và miếng to, hạt lớn và có phần cứng. Sau khi nhai, bánh mì và cơm được nghiền nhỏ, trở thành một hỗn hợp và cảm nhận rõ được vị.

b.

- Răng có vai trò nghiền nhỏ thức ăn.

- Lưỡi có vai trò trộn thức ăn khi nhai

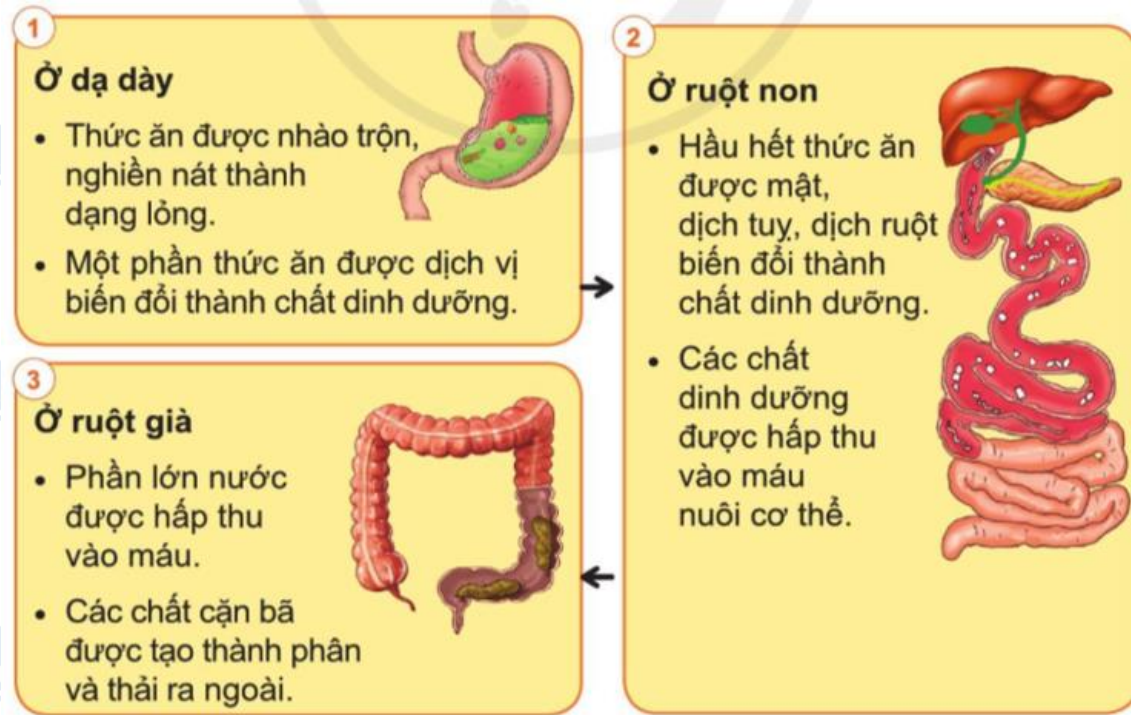
- Nước bọt có vai trò làm mềm thức ăn khô, giúp chúng ta nhai và nuốt dễ dàng hơn; thủy phân tinh bột trong thức ăn kích thích vị giác, tạo ra cảm giác ngon miệng.



Ở khoang miệng, thức ăn được nghiền nhỏ, nhào trộn, tẩm ướt. Khi nhai kỹ, nước bọt sẽ giúp biến đổi một lượng nhỏ thức ăn chứa chất bột như bánh mì, cơm,... thành đường.

Giải Tự nhiên xã hội 3 CD trang 85 Quan sát

Giải Tự nhiên xã hội lớp 3 Bài 15 trang 85 Câu hỏi: Chỉ và nói quá trình tiêu hóa thức ăn ở dạ dày, ruột non, ruột già trong các hình dưới đây.



Trả lời:

Học sinh chỉ và nói quá trình tiêu hóa thức ăn ở dạ dày, ruột non, ruột già trong các hình

Giải TNXH Cánh diều lớp 3 trang 86 Câu hỏi

Giải Tự nhiên xã hội lớp 3 Bài 15 trang 86 Câu 1: Kể về việc ăn uống hằng ngày của em.

Trả lời:

Em thường ăn 3 bữa 1 ngày, uống gần 2 lít nước.

Giải Tự nhiên xã hội lớp 3 Bài 15 trang 86 Câu 2: Em có nhận xét gì về lượng thức ăn, đồ uống được đưa vào cơ thể và lượng chất cặn bã thải ra?

Trả lời:

Lượng thức ăn, đồ uống được đưa vào cơ thể rất nhiều nhưng lượng chất cặn bã thải ra thì ít.

Giải Tự nhiên xã hội lớp 3 Bài 15 trang 86 Câu 3: Cơ quan tiêu hoá có chức năng gì?

Trả lời:

Cơ quan tiêu hoá có chức năng biến đổi thức ăn thành các chất dinh dưỡng nuôi cơ thể và thải các chất cặn bã ra ngoài.



Cơ quan tiêu hoá có chức năng biến đổi thức ăn thành các chất dinh dưỡng nuôi cơ thể và thải các chất cặn bã ra ngoài.

3. Bảo vệ cơ quan tiêu hoá

Giải Tự nhiên xã hội CD lớp 3 trang 86 Quan sát

Giải Tự nhiên xã hội lớp 3 Bài 15 trang 86 Câu hỏi: Hãy nói về những việc cần làm hoặc cần tránh để bảo vệ cơ quan tiêu hoá trong các hình dưới đây.



Trả lời:

- Hình 1:

+ Nên ăn cơm đúng giờ.

+ Nghỉ ngơi sau khi chơi thể thao rồi mới ăn cơm.

+ Không nên ăn cơm không đúng giờ.

- Hình 2:

+ Nên ăn chậm, nhai kỹ.

+ Không nên ăn vội vàng, nhai không kỹ.

- Hình 3:

+ Nên ăn đủ no.

+ Không nên ăn no quá, ăn cố.

Giải Tự nhiên và xã hội lớp 3 Cánh diều trang 86 Câu hỏi

Giải Tự nhiên xã hội lớp 3 Bài 15 trang 86 Câu hỏi: Em còn biết việc làm nào có lợi hoặc có hại cho cơ quan tiêu hoá?

Trả lời:

- Những việc làm có lợi cho cơ quan tiêu hóa là:

+ Ăn nhiều rau xanh và hoa quả để bổ xung chất xơ.

+ Uống đủ nước.

+ Tập thể dục thường xuyên.

+ Không ăn quá nhiều đồ ăn nhanh, đồ ăn vặt có nhiều dầu mỡ.

- Những việc làm có hại cho cơ quan tiêu hóa là:

+ Chạy nhảy, nô đùa sau khi vừa ăn xong.

+ Ăn đêm.

+ Uống nhiều đồ uống có gas.

Giải TNXH CD lớp 3 trang 87 Trò chơi

Giải Tự nhiên xã hội lớp 3 Bài 15 trang 87 Câu hỏi: “Hỏi – đáp”

Ăn xong rồi, ra chơi đi!

Vì sao không nên chạy nhảy ngay sau bữa ăn?

1

a

Kích thích các cơ trong ruột, làm tăng tốc độ di chuyển của thức ăn ở ruột

Vì sao thường xuyên tập thể dục và vận động vừa sức vào thời gian phù hợp lại có lợi cho việc tiêu hoá thức ăn?

2

b

Để bị sặc, thức ăn rơi vào khí quản rất nguy hiểm

Vì sao không nên cười đùa trong khi ăn?

3

c

Để bị đau bụng, làm giảm tác dụng tiêu hoá thức ăn ở dạ dày

Trả lời:

Ăn xong rồi, ra chơi đi!

Vì sao không nên chạy nhảy ngay sau bữa ăn?

1

a

Kích thích các cơ trong ruột, làm tăng tốc độ di chuyển của thức ăn ở ruột

Vì sao thường xuyên tập thể dục và vận động vừa sức vào thời gian phù hợp lại có lợi cho việc tiêu hoá thức ăn?

2

b

Để bị sặc, thức ăn rơi vào khí quản rất nguy hiểm

Vì sao không nên cười đùa trong khi ăn?

3

c

Để bị đau bụng, làm giảm tác dụng tiêu hoá thức ăn ở dạ dày

Giải Tự nhiên xã hội lớp 3 CD trang 87 Câu hỏi

Giải Tự nhiên xã hội lớp 3 Bài 15 trang 87 Câu hỏi: Em cần thay đổi thói quen nào trong ăn uống để bảo vệ cơ quan tiêu hoá? Vì sao?

Trả lời:

Em cần thay đổi thói quen vừa ăn vừa đùa nghịch để bảo vệ cơ quan tiêu hóa.

Vì khi vừa ăn vừa đùa nghịch dẫn đến dễ sặc thức ăn, thức ăn rơi vào khí quản rất nguy hiểm.

Giải TN&XH lớp 3 CD trang 87 Thực hành

Giải Tự nhiên xã hội lớp 3 Bài 15 trang 87 Câu hỏi: Em sẽ khuyên các bạn thế nào, nếu các bạn cười đùa trong khi ăn?



Trả lời:

Em sẽ khuyên các bạn không nên làm thế vì cười đùa trong khi ăn có thể dẫn đến dễ sặc thức ăn, thức ăn rơi vào khí quản rất nguy hiểm.



Các bạn nhớ tập cho mình thói quen ăn đúng giờ, ăn đủ bữa, không ăn quá no; ăn chậm, nhai kĩ; thường xuyên tập thể dục và vận động vừa sức.