

Hướng dẫn trả lời các **câu hỏi trang 84, 85, 86, 87, 88, 89 sách Tự nhiên xã hội lớp 3 CTST Bài 20: Cơ quan tiêu hóa** đầy đủ và chính xác nhất, mời các em học sinh và phụ huynh cùng tham khảo

### **Giải Tự nhiên xã hội CTST lớp 3 trang 84 Khởi động**

**Giải Tự nhiên xã hội lớp 3 Bài 20 trang 84 Câu hỏi:** Hôm nay, em đã ăn những gì? Thức ăn khi vào cơ thể đi qua những bộ phận nào?

**Trả lời:**

- Hôm nay em đã ăn cơm, rau xào, thịt kho, canh xương rau củ.
- Thức ăn khi vào cơ thể đi qua miệng, tuyến nước bọt, thực quản, dạ dày, ruột non, ruột già, hậu môn.

### **Giải Tự nhiên và xã hội lớp 3 CTST trang 84, 85 Nhận thức**

**Giải Tự nhiên xã hội lớp 3 Bài 20 trang 84 Câu hỏi:**

- Mẹ và Nam đang nói đến những bộ phận nào của cơ quan tiêu hoá?.

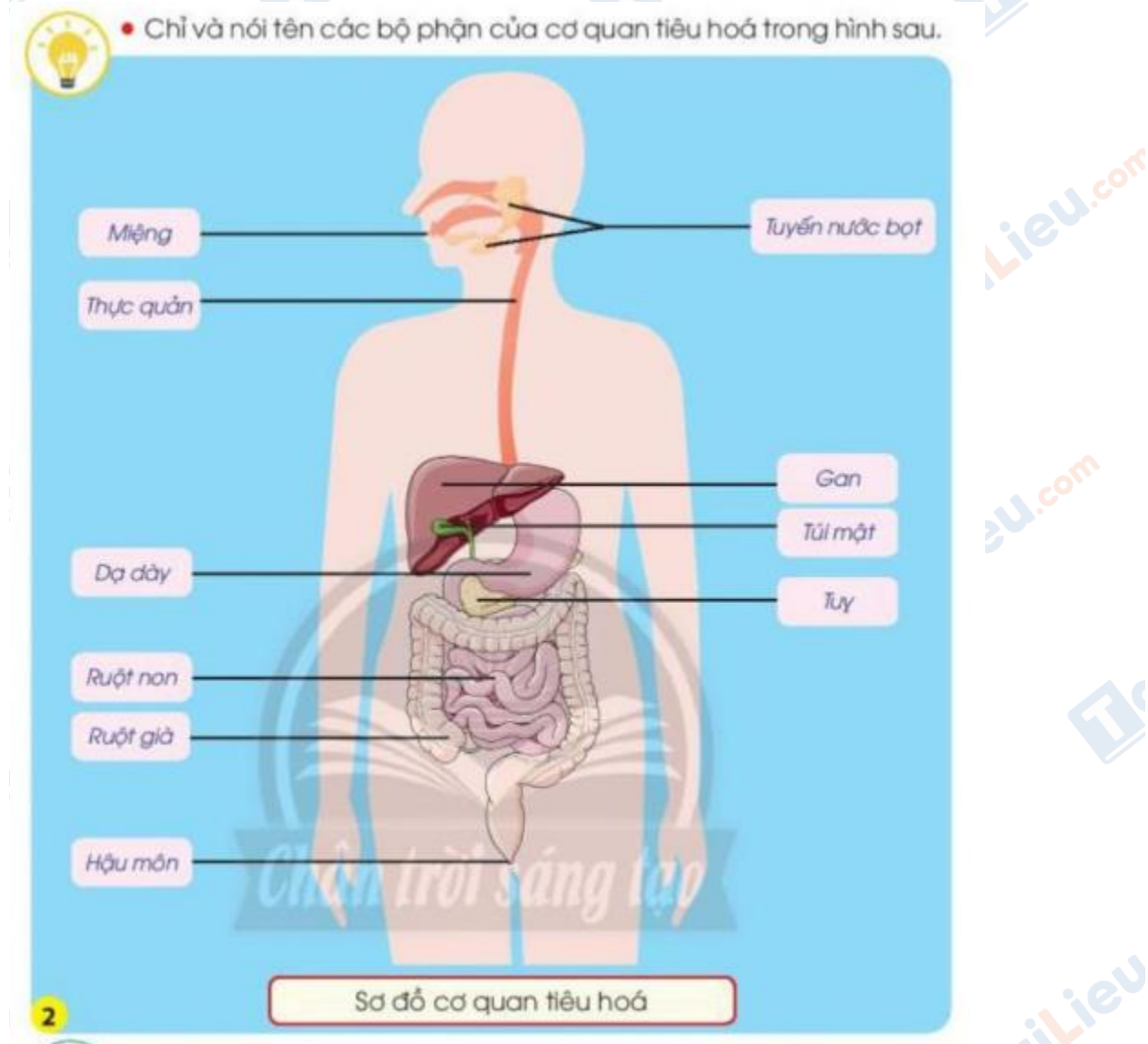


- Kể thêm các bộ phận khác của cơ quan tiêu hoá mà em biết.

**Trả lời:**

- Mẹ và Nam đã nói đến những bộ phận của cơ quan tiêu hóa: miệng, tuyến nước bọt.
- Các bộ phận khác của cơ quan tiêu hóa: thực quản, dạ dày, tuyến tụy, gan, túi mật, ruột non, ruột già, hậu môn.

**Giải Tự nhiên xã hội lớp 3 Bài 20 trang 85 Câu hỏi:** Chỉ và nói lên các bộ phận của cơ quan tiêu hoá trong hình sau.



**Trả lời:**

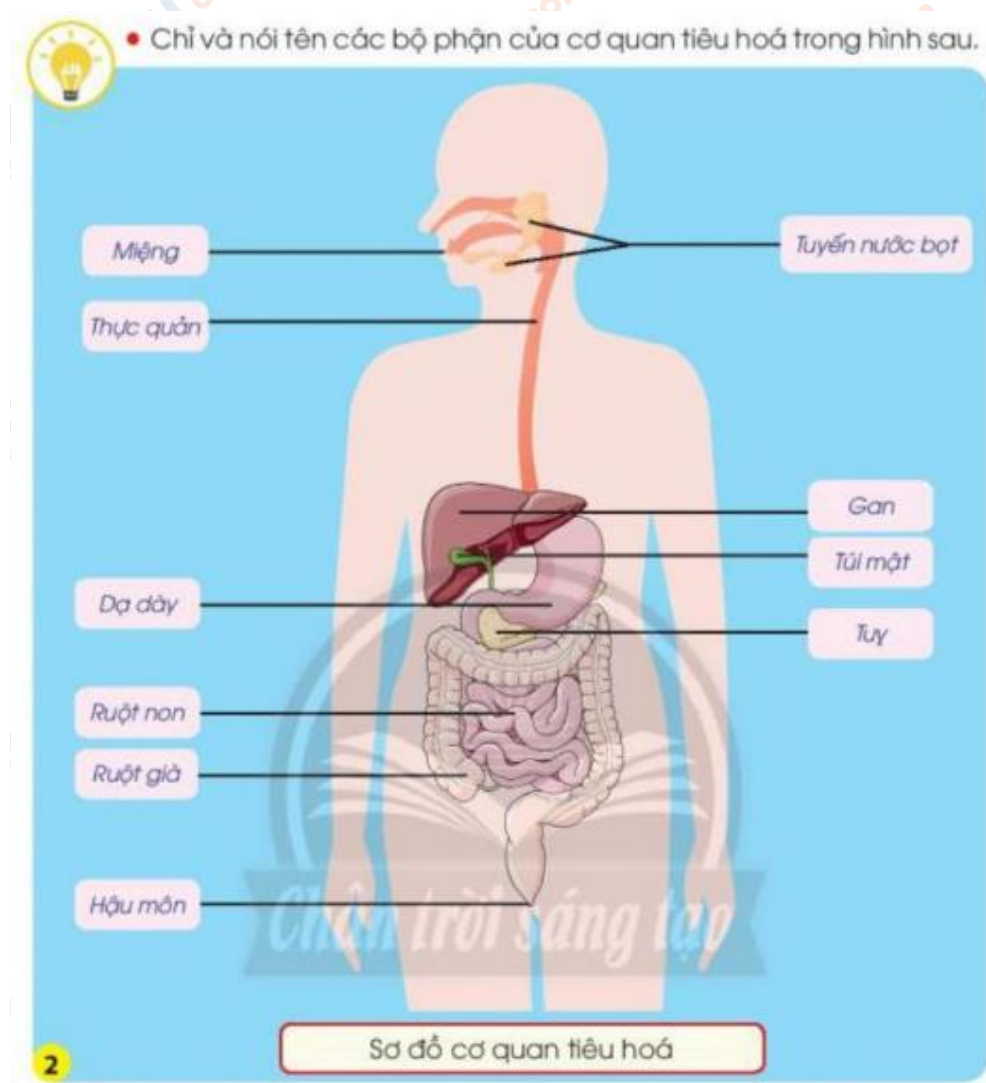
Học sinh chỉ và nói tên các bộ phận của cơ quan tiêu hóa ghi trong hình: miệng, tuyến nước bọt, thực quản, gan, túi mật, tụy, dạ dày, ruột non, ruột già, hậu môn.

**Giải TNXH Chân trời sáng tạo lớp 3 trang 85 Vận dụng**

**Giải Tự nhiên xã hội lớp 3 Bài 20 trang 85 Câu hỏi:** Vẽ sơ đồ cơ quan tiêu hoá và chia sẻ với bạn.

**Trả lời:**

Học sinh vẽ sơ đồ cơ quan tiêu hóa và chia sẻ với bạn như hình.





Cơ quan tiêu hoá có ống tiêu hoá và tuyến tiêu hoá.

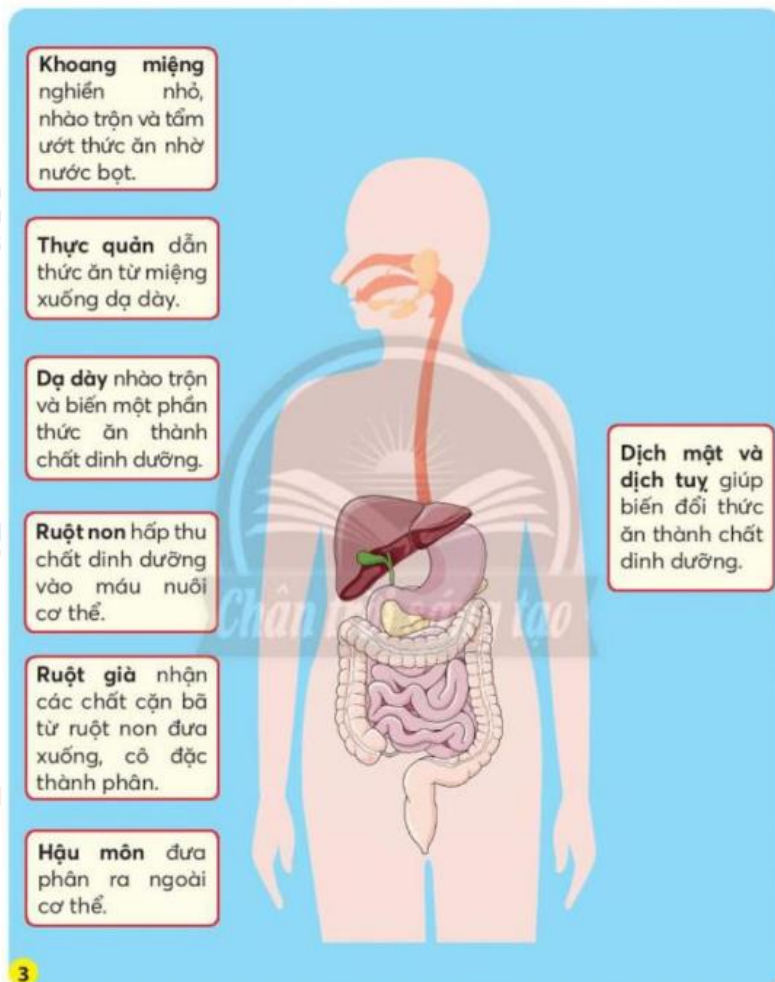
Ống tiêu hoá gồm miệng, thực quản, dạ dày, ruột non, ruột già, hậu môn.

Tuyến tiêu hoá gồm tuyến nước bọt tiết ra nước bọt, gan tiết ra dịch mật (chứa trong túi mật) và tụy tiết ra dịch tụy.

**Giải Tự nhiên xã hội 3 CTST trang 86 Nhận thức**

**Giải Tự nhiên xã hội lớp 3 Bài 20 trang 86 Câu hỏi:**

- Nói với bạn về nội dung trong hình sau.
- Nhờ có quá trình tiêu hoá thức ăn được biến đổi như thế nào?



**Trả lời:**

- Học sinh nói với bạn về một nội dung ghi trong hình.
- Nhờ có quá trình tiêu hóa mà thức ăn được biến đổi thành các chất dinh dưỡng để đi nuôi cơ thể, đồng thời thải các chất cặn bã ra ngoài.

**Giải TN&XH lớp 3 Chân trời sáng tạo trang 87 Vận dụng**

**Giải Tự nhiên xã hội lớp 3 Bài 20 trang 87 Câu hỏi:** Theo dõi và nhận xét hoạt động tiêu hoá của bản thân theo gợi ý sau.

Ngày thứ	Số bữa ăn trong một ngày	Các thức ăn, đồ uống đã sử dụng	Số lần đi vệ sinh trong ngày	Nhận xét của em
1	?	?	?	?
2	?	?	?	
3	?	?	?	

**Trả lời:**

Ngày thứ	Số bữa ăn trong một ngày	Các thức ăn, đồ uống đã sử dụng	Số lần đi vệ sinh trong ngày	Nhận xét của em
1	3	Bánh mì, sữa, rau xào, thịt bò, canh cà chua.	1	Lượng thức ăn nạp vào rất nhiều nhưng lượng chất thải thải ra thì ít
2	3	Xúc xích, cá rán, rau luộc, củ quả luộc, canh xương lợn	1	
3	3	Sữa, bánh mì, cà xào, thịt lợn kho, canh rau cải	1	

Giải Tự nhiên xã hội lớp 3 Bài 20 trang 87 Câu hỏi: Trò chơi: "Đây là bộ phận nào?"



Trả lời:

Học sinh tham gia trò chơi.



Giải TNXH Chân trời sáng tạo lớp 3 trang 88 Nhận thức

Giải Tự nhiên xã hội lớp 3 Bài 20 trang 88 Câu hỏi:

- Kể lại câu chuyện của bạn An theo hình dưới đây.
- Bộ phận nào của cơ quan tiêu hoá có thể bị ảnh hưởng nếu bạn An thường xuyên có thói quen sinh hoạt như trong câu chuyện? Vì sao?



**Trả lời:**

- Kể lại câu chuyện của bạn An theo hình: An đang vừa ăn cơm vừa xem phim hoạt hình thì bạn gọi rủ đi chơi cầu lông. Thấy vậy An ăn vội vàng để đi ngay. Trong khi đang chơi thì An đã bị đau bụng và bạn dìu về.
- Dạ dày có thể bị ảnh hưởng nếu bạn An thường xuyên xuyên có thói quen sinh hoạt như trong câu chuyện. Vì dạ dày là nơi nhào trộn và biến một phần thức ăn thành chất dinh dưỡng. Khi ta ăn thức ăn sẽ rơi xuống dạ dày. Nếu chúng ta ăn vội vàng, ăn không kĩ thì dạ dày rất khó nhào trộn và làm mềm thức ăn, phải hoạt động hết công suất và khi vận động ngay sau khi ăn xong, thức ăn đang được nhào nặn trong dạ dày sẽ bị xóc,... Dẫn đến đau dạ dày.

**Giải Tự nhiên xã hội lớp 3 Bài 20 trang 88 Câu hỏi:** Việc làm của bạn trong mỗi hình sau có ảnh hưởng đến cơ quan tiêu hoá như thế nào? Vì sao?



**Trả lời:**

- Hình 6: Ảnh hưởng đến miệng. Vì nắp chai cứng có thể gây gãy răng.
- Hình 7: Ảnh hưởng đến dạ dày. Vì ăn đủ bữa, đủ chất, đủ năng lượng.
- Hình 8: Ảnh hưởng đến dạ dày, gan. Vì ăn quá nhiều chất béo, thức ăn nhanh như xúc xích, gà rán... có thể gây béo phì, thừa cân, gan nhiễm mỡ...
- Hình 9: Ảnh hưởng đến dạ dày. Đảm bảo vệ sinh sẽ không bị đau bụng.



**Giải Tự nhiên xã hội lớp 3 CTST trang 89 Vận dụng**

**Giải Tự nhiên xã hội lớp 3 Bài 20 trang 89 Câu hỏi:** Chia sẻ một số việc em đã làm để chăm sóc, bảo vệ cơ quan tiêu hoá.

**Trả lời:**

Một số việc em đã làm để chăm sóc, bảo vệ cơ quan tiêu hóa:

- Ăn đúng giờ, đủ bữa, đúng bữa, đủ chất.
- Nghỉ ngơi sau khi ăn.
- Không vận động mạnh sau khi ăn.
- Ăn chậm, nhai kỹ.
- Không ăn các đồ ăn dầu mỡ như gà rán, xúc xích,...
- Không sử dụng các đồ uống có cồn như bia, rượu,... đồ uống có ga như coca,...
- Đảm bảo vệ sinh an toàn thực phẩm.
- Đảm bảo vệ sinh trước và sau khi ăn: rửa tay trước khi ăn, sau khi đi vệ sinh...
- Vệ sinh răng miệng thường xuyên.
- .....

**Giải Tự nhiên xã hội lớp 3 Bài 20 trang 89 Câu hỏi:** Trò chơi: "Nếu... thì...".



**Trả lời:**

Học sinh tham gia trò chơi.



Để chăm sóc và bảo vệ cơ quan tiêu hoá, em cần thường xuyên chăm sóc, vệ sinh răng miệng; rửa sạch tay trước khi ăn và sau khi đi vệ sinh,...



Cơ quan tiêu hoá  
Thực quản  
Dạ dày

Ruột non  
Ruột già  
Hậu môn

Tuyến nước bọt  
Gan  
Túi mật  
Tụy