

Hướng dẫn trả lời các **câu hỏi trang 90, 91, 92, 93, 94, 95 sách Tự nhiên xã hội lớp 3 CTST Bài 21: Cơ quan tuần hoàn** đầy đủ và chính xác nhất, mời các em học sinh và phụ huynh cùng tham khảo

Giải Tự nhiên xã hội lớp 3 CTST trang 90 Khởi động

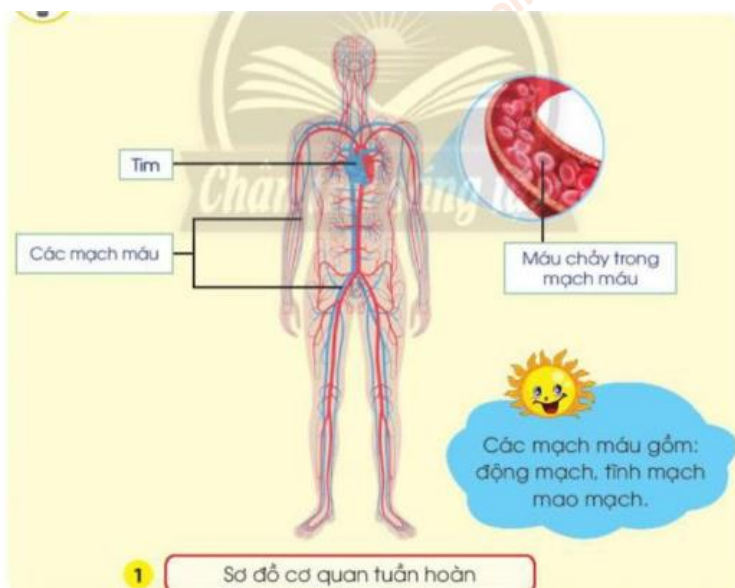
Giải Tự nhiên xã hội lớp 3 Bài 21 trang 90 Câu hỏi: Trò chơi: Bạn biết gì về trái tim của mình?

Trả lời:

- Học sinh tham gia trò chơi.
- Tim ở bên trái lồng ngực, tim có 4 ngăn, tim đập liên tục không ngừng chỉ có đến khi con người chết đi, nhịp tim tăng khi vận động mạnh,....

Giải Tự nhiên và xã hội CTST lớp 3 trang 90 Nhận thức

Giải Tự nhiên xã hội lớp 3 Bài 21 trang 90 Câu hỏi: Chỉ và nói tên các bộ phận của cơ quan tuần hoàn trên sơ đồ sau.



Trả lời:

Học sinh chỉ và nói tên các bộ phận của cơ quan tuần hoàn trong sơ đồ trên: tim, các mạch máu.

Giải TNXH Chân trời sáng tạo lớp 3 trang 91 Vận dụng

Giải Tự nhiên xã hội lớp 3 Bài 21 trang 91 Câu hỏi: Thực hành.



Trả lời:

Học sinh thực hành,

Giải Tự nhiên xã hội lớp 3 Bài 21 trang 91 Câu hỏi: Cùng bạn vẽ, xé, dán sơ đồ cơ quan tuần hoàn và chia sẻ.



Trả lời:

Học sinh cùng bạn vẽ, xé, dán sơ đồ cơ quan tuần hoàn và chia sẻ.

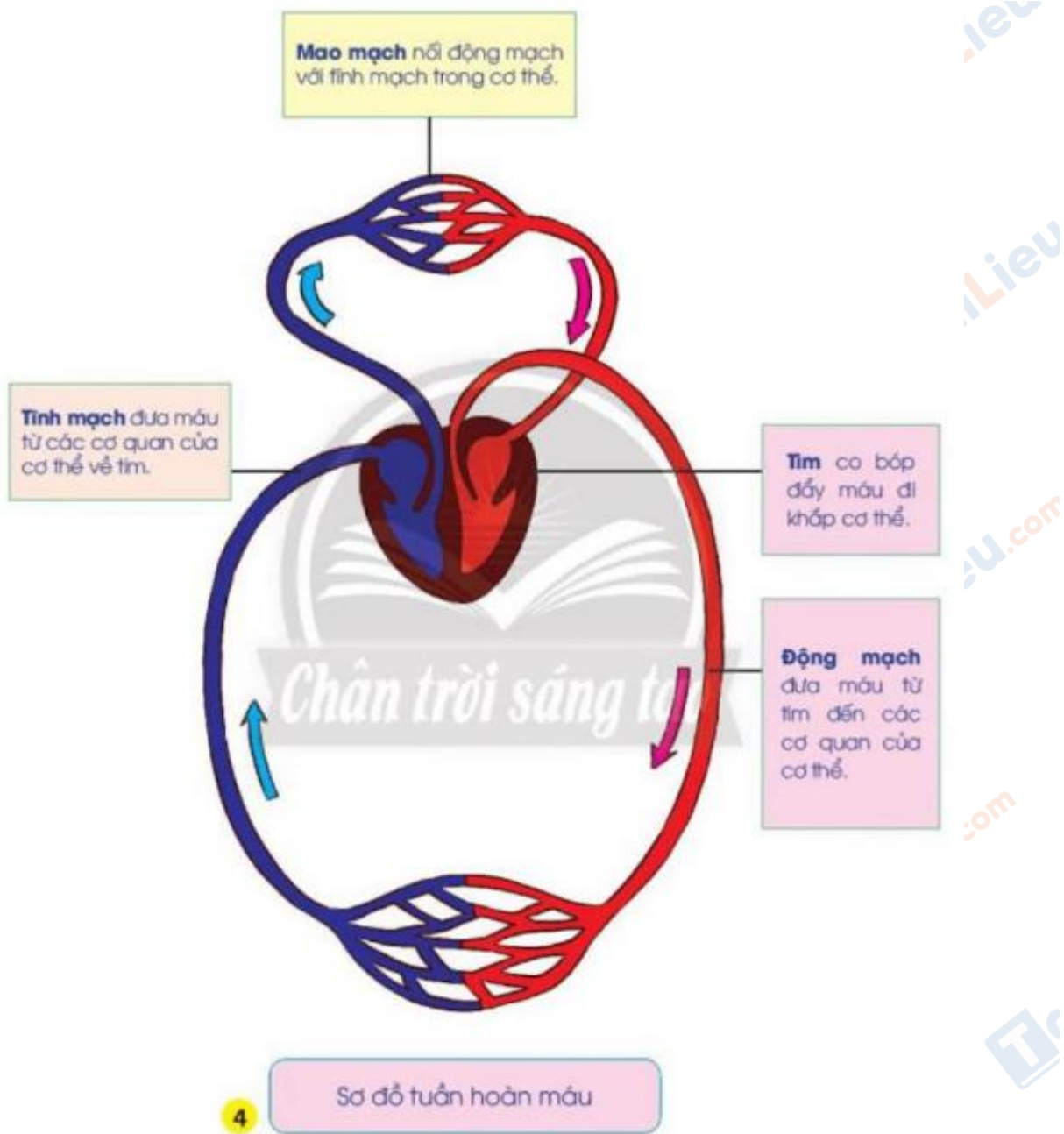


Cơ quan tuần hoàn gồm có tim và các mạch máu. Tim nằm trong lồng ngực, giữa hai lá phổi. Các mạch máu nằm ở khắp các cơ quan trong cơ thể.

Giải TN&XH lớp 3 Chân trời sáng tạo trang 92 Nhận thức

Giải Tự nhiên xã hội lớp 3 Bài 21 trang 92 Câu hỏi:

- Chỉ đường đi của máu trong sơ đồ sau.
- Nếu chức năng của tim và các mạch máu.
- Cơ quan tuần hoàn có chức năng gì?



Trả lời:

- Học sinh chỉ đường đi của máu trong sơ đồ sau.

- Nếu chức năng của tim và các mạch máu:

+ Tim: có chức năng co bóp đẩy máu đi khắp cơ thể.

+ Các mạch máu:

Mao mạch: nối động mạch và tĩnh mạch trong cơ thể.

Tĩnh mạch: đưa máu từ các cơ quan của cơ thể về tim.

Động mạch: đưa máu từ tim đến các cơ quan của cơ thể.

- Cơ quan tuần hoàn có chức năng vận chuyển máu chứa ô xi và các chất dinh dưỡng đi nuôi cơ thể. Đồng thời chúng vận chuyển máu chứa khí các – bô – níc và chất thải từ các cơ quan trong cơ thể ra ngoài.

Giải Tự nhiên xã hội 3 CTST trang 93 Vận dụng

Giải Tự nhiên xã hội lớp 3 Bài 21 trang 93 Câu hỏi:

- Thực hành: đếm nhịp mạch đập trong một phút.



- Ghi lại các thông tin thực hành theo bảng gợi ý sau:

Lần đếm	Số nhịp mạch đập	Nhận xét
1	?	?
2	?	

Trả lời:

- Học sinh thực hành đếm nhịp mạch đập trong một phút.
- Học sinh ghi lại các thông tin thực hành:

Lần đếm	Số nhịp mạch đập	Nhận xét
1	85	Nhịp tim giao động từ 85 - 90
2	90	

Giải Tự nhiên xã hội lớp 3 Bài 21 trang 93 Câu hỏi: Điều gì sẽ xảy ra với cơ thể nếu tim ngừng đập? Vì sao?

Trả lời:

Nếu tim ngừng đập cơ thể cũng sẽ chết. Vì tim vận chuyển máu chứa ô-xi và các chất dinh dưỡng đi nuôi cơ thể. Khi tim ngừng đập, cơ thể sẽ không có máu và chất dinh dưỡng để duy trì vì thế cơ thể sẽ chết.



Giải TNXH lớp 3 CTST trang 94 Nhận thức

Giải Tự nhiên xã hội lớp 3 Bài 21 trang 94 Câu hỏi: Bạn Nam có thể bị bệnh gì? Nêu những điều em biết về bệnh đó.



Trả lời:

- Bạn Nam có thể bị bệnh thấp tim,
- Bệnh thấp tim có thể gây suy tim và nguy hiểm đến tính mạng.

Giải Tự nhiên xã hội lớp 3 CTST trang 94 Vận dụng

Giải Tự nhiên xã hội lớp 3 Bài 21 trang 94 Câu hỏi: Kể thêm một số bệnh về tim mạch mà em biết.



Trả lời:

Một số bệnh về tim mạch mà em biết:

- + Suy tim
- + Thiếu máu cơ tim
- + Viêm cơ tim
- + Rối loạn nhịp tim
- +

Giải Tự nhiên và xã hội lớp 3 CTST trang 95 Nhận thức

Giải Tự nhiên xã hội lớp 3 Bài 21 trang 95 Câu hỏi: Việc làm của bạn trong mỗi hình sau có ảnh hưởng đến cơ quan tuần hoàn như thế nào? Vì sao?



Trả lời:

- Hình 9: giúp cơ thể khỏe mạnh, điều hòa lưu thông máu tập thể dục thường xuyên.

- Hình 10: có thể gây đột quỵ, thiếu máu vì làm việc quá sức không đủ lượng máu để lưu thông.

- Hình 11: có thể gây béo phì, bệnh về tim mạch ăn đồ dầu mỡ.

- Hình 12: giúp cơ thể khỏe mạnh vệ sinh cá nhân sạch sẽ.
- Hình 13: giúp cơ thể khỏe mạnh, lưu thông máu vì vận động vừa sức.
- Hình 14: khiến máu khó lưu thông để cơ thể bị lạnh.

Giải Tự nhiên xã hội Chân trời sáng tạo lớp 3 trang 95 Vận dụng

Giải Tự nhiên xã hội lớp 3 Bài 21 trang 95 Câu hỏi: Đóng vai thể hiện cách ứng xử của em trong các tình huống sau.



Trả lời:

- Tình huống 1: Em sẽ nhắc nhở em trai không nên đi tắt quá chặt. Vì đi tắt quá chặt có thể làm máu không thể lưu thông được.
- Tình huống 2: Em sẽ nhắc nhở bạn sau khi thi chạy xong không nên ngồi xuống nghỉ ngơi ngay như vậy vì có thể gây ngừng tim, nguy hiểm đến tính mạng.

Để chăm sóc, bảo vệ cơ quan tuần hoàn, em nên ăn uống đầy đủ chất dinh dưỡng; tập thể dục thường xuyên; hoạt động vừa sức; giữ ấm cơ thể khi trời lạnh và sống lạc quan, vui vẻ,...