

Hướng dẫn trả lời các **câu hỏi trang 8, 9, 10, 11 sách Tự nhiên xã hội lớp 3 CTST Bài 1: Họ nội, họ ngoại** đầy đủ và chính xác nhất, mời các em học sinh và phụ huynh cùng tham khảo

Giải Tự nhiên xã hội lớp 3 CTST trang 8 Khởi động

Giải Tự nhiên xã hội lớp 3 Bài 1 trang 8 Câu hỏi: Kể tên một số người trong họ hàng của em.

Trả lời:

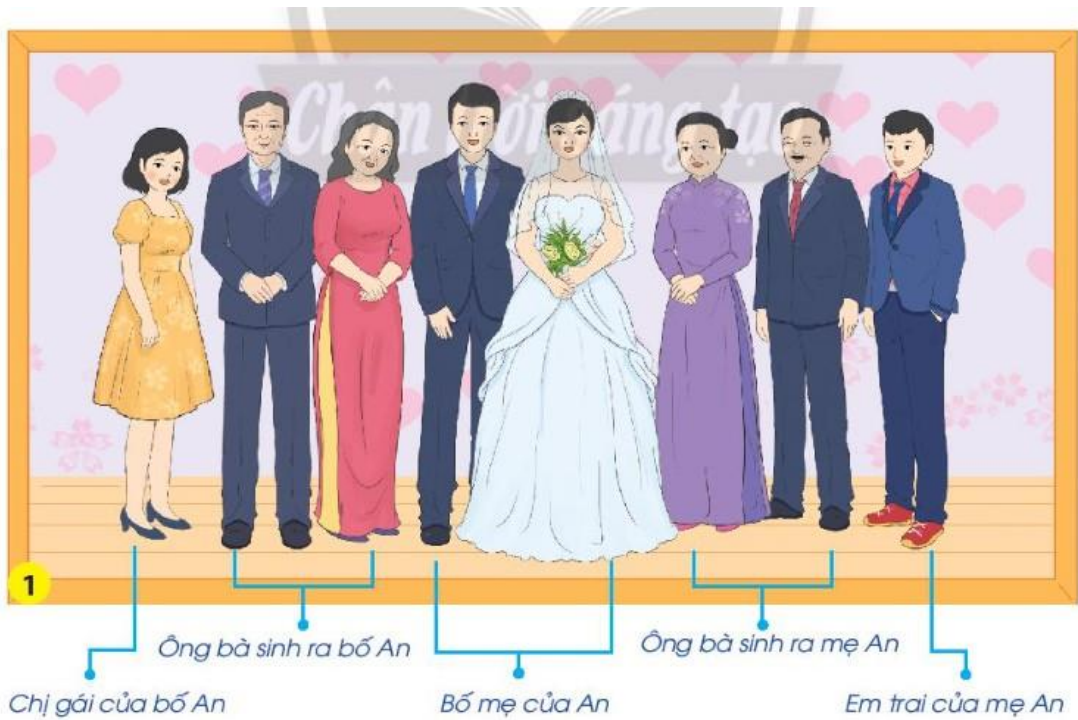
Một số người trong họ hàng của em: Chú Minh, Dì Thanh, Bác An, Cậu Ba, Dì Quỳnh,...

Giải Tự nhiên xã hội 3 CTST trang 8, 9 Nhận thức

Giải Tự nhiên xã hội lớp 3 Bài 1 trang 8 Câu hỏi: Quan sát hình cười của bố mẹ bạn An và trả lời câu hỏi:

- Trong hình có những ai?

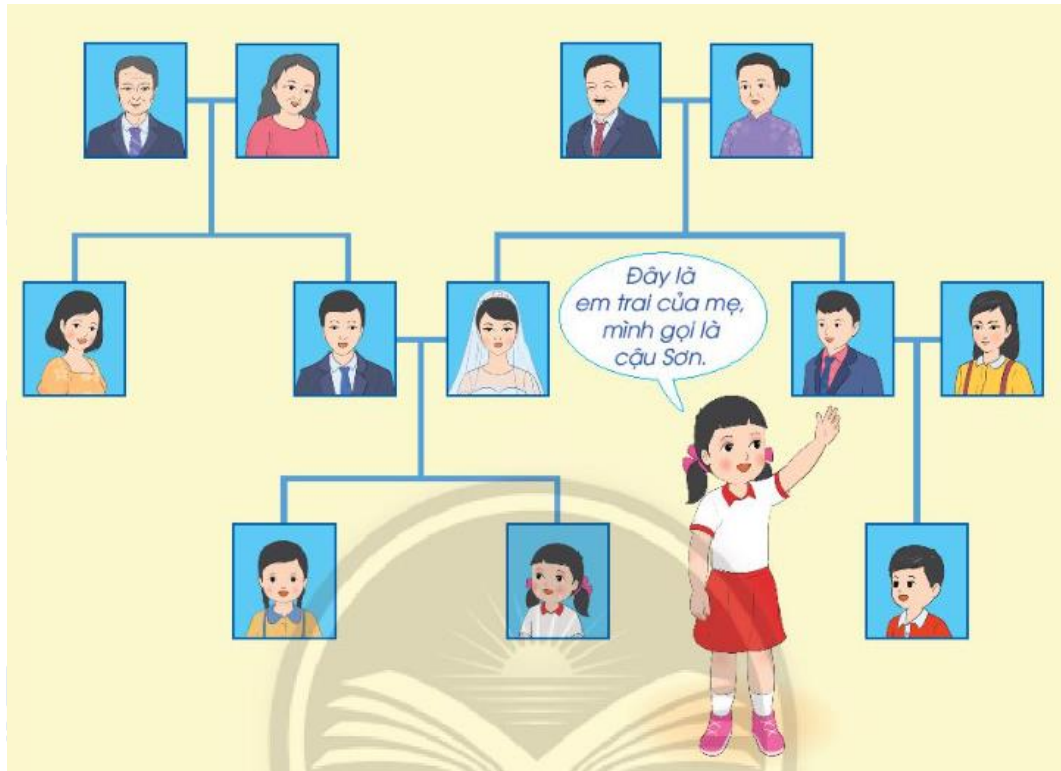
- Những người nào thuộc họ nội của An? Những người nào thuộc họ ngoại của An?



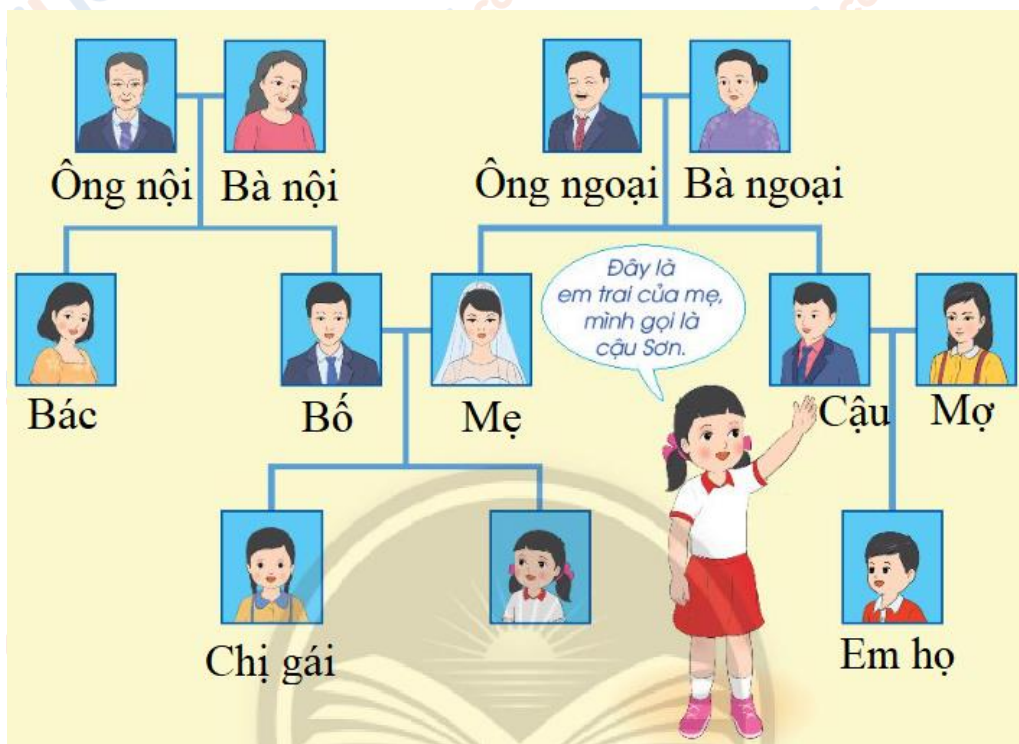
Trả lời:

- Trong hình có: Chị gái của bố An, ông bà sinh ra bố An, bố mẹ của An, ông bà sinh ra mẹ An, em trai của mẹ An.
- Những người thuộc họ nội của An: ông bà sinh ra bố An, chị gái của bố An.
- Những người thuộc họ ngoại của An: ông bà sinh ra mẹ An, em trai của mẹ An.

Giải Tự nhiên xã hội lớp 3 Bài 1 trang 9 Câu hỏi: An xưng hô với các thành viên trong gia đình họ nội, họ ngoại như thế nào?



Trả lời:



Giải TNXH lớp 3 Chân trời sáng tạo trang 9, 10 Vận dụng**Giải Tự nhiên xã hội lớp 3 Bài 1 trang 9 Câu hỏi:**

- Ngoài bố em, ông bà nội còn sinh ra được những ai?
- Ngoài mẹ em, ông bà ngoại còn sinh ra được những ai?

Trả lời:

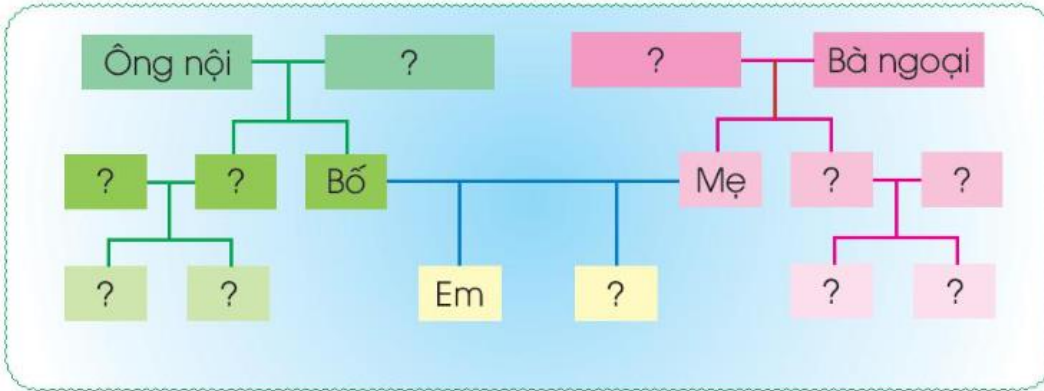
- Ngoài bố em, ông bà nội còn sinh ra được: chị gái của bố (gọi là bác), anh trai của bố (gọi là bác), em trai của bố (gọi là chú) và em gái của bố (gọi là cô).
- Ngoài mẹ em, ông bà ngoại còn sinh ra được: anh trai của mẹ (gọi là cậu), em trai của mẹ (gọi là cậu), chị gái của mẹ (gọi là dì) và em gái của mẹ (gọi là dì).



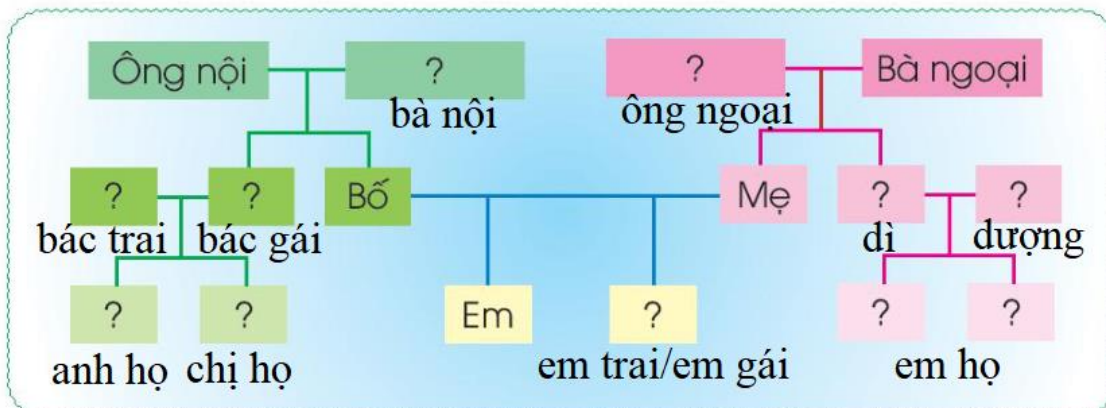
Ông bà sinh ra bố và các anh, chị, em của bố cùng với các con của họ là những người thuộc họ nội.

Ông bà sinh ra mẹ và các anh, chị, em của mẹ cùng với các con của họ là những người thuộc họ ngoại.

Giải Tự nhiên xã hội lớp 3 Bài 1 trang 10 Câu hỏi: Vẽ, viết hoặc cắt, dán ảnh vào sơ đồ gia đình họ hàng nội, ngoại của em và chia sẻ với bạn.



Trả lời:



Giải TNXH Chân trời sáng tạo lớp 3 trang 10 Nhận thức**Giải Tự nhiên xã hội lớp 3 Bài 1 trang 10 Câu hỏi:**

- Các thành viên trong gia đình An đang làm gì?
- Việc làm đó thể hiện điều gì?

**Trả lời:**

- Các thành viên trong gia đình An đang:

+ Hình 4: Mẹ con An đang làm bánh. An xin mẹ mang bánh biếu ông bà.

+ Hình 5: Các cháu đang sà vào lòng ông bà.

- Việc làm đó thể hiện:

+ Hình 4: An rất yêu thương, hiếu thảo với ông bà.

+ Hình 5: Các cháu rất yêu thương và nhớ ông bà.

Giải TN&XH lớp 3 CTST trang 11 Vận dụng

Giải Tự nhiên xã hội lớp 3 Bài 1 trang 11 Câu hỏi: Nếu là Nam, em sẽ làm gì trong tình huống sau? Vì sao?



Trả lời:

Nếu là Nam, trong tình huống này em sẽ chạy ủa ra chào hỏi dì và em. Xách đồ giúp dì và em. Hỏi thăm dì và em đi đường xa có mệt không. Mời dì vào nghỉ ngơi uống nước. Sau đó rủ em Phương lắp ghép ngôi nhà cùng mình.

Giải Tự nhiên xã hội lớp 3 Bài 1 trang 11 Câu hỏi: Những người họ hàng của em thường gặp nhau vào dịp nào? Mọi người thường làm gì để thể hiện tình cảm với nhau?

Trả lời:

- Những người họ hàng của em thường gặp nhau và dịp tết, các ngày lễ, các ngày kỉ niệm và các ngày tổ chức tiệc...
- Mọi người thường hỏi thăm sức khỏe, mời nhau ăn uống, ôm, bắt tay,...

Giải Tự nhiên xã hội lớp 3 Bài 1 trang 10 Câu hỏi: Em làm gì để thể hiện sự quan tâm, yêu quý đối với những người họ hàng của mình?



Trả lời:

Em thường xuyên qua nhà họ hàng chơi, hỏi thăm sức khỏe, ôm, thơm vào má, ăn cơm cùng họ hàng, theo họ hàng đi làm vườn, giúp đỡ những công việc nhỏ....
 Tình thoảng em còn mang đồ ăn ngon qua nữa. Mỗi lần họ hàng bị ốm, em rất lo.

Em yêu quý, quan tâm những người trong họ hàng bên nội, bên ngoại của mình.

Họ ngoại
Họ nội