

Hướng dẫn trả lời các **câu hỏi trang 90, 91, 92, 93 sách Tự nhiên xã hội lớp 3 KNTT Bài 22: Cơ quan thần kinh** đầy đủ và chính xác nhất, mời các em học sinh và phụ huynh cùng tham khảo

Giải Tự nhiên và xã hội KNTT lớp 3 trang 90 Mở đầu

Giải Tự nhiên xã hội lớp 3 Bài 22 trang 90 Câu hỏi: Khi nghe thấy tiếng động mạnh bất ngờ, em có phản ứng như thế nào?

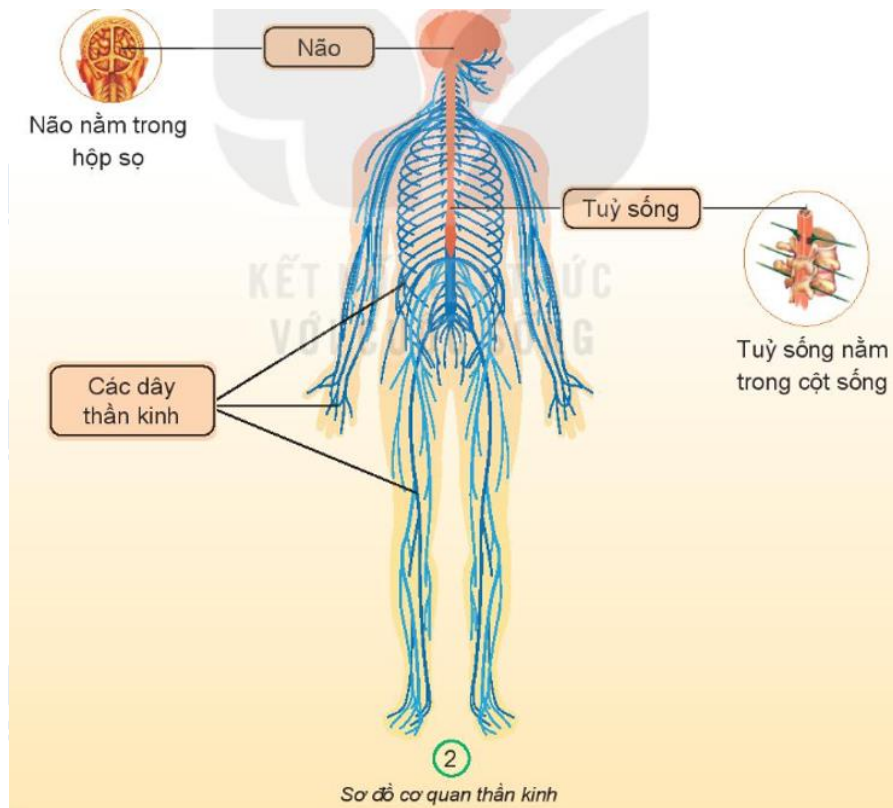


Trả lời:

Khi nghe thấy tiếng động mạnh bất ngờ, em sẽ bị giật mình.

Giải TNXH Kết nối tri thức lớp 3 trang 90, 91 Khám phá

Giải Tự nhiên xã hội lớp 3 Bài 22 trang 90 Câu 1: Chỉ và nói tên các bộ phận của cơ quan thần kinh trong sơ đồ dưới đây.



Trả lời:

Học sinh chỉ và nói tên các bộ phận của cơ quan thần kinh ghi trên hình.

Giải Tự nhiên xã hội lớp 3 Bài 22 trang 90 Câu 2: Não và tuỷ sống nằm ở đâu trong cơ thể? Hãy xác định vị trí của chúng trên cơ thể em.

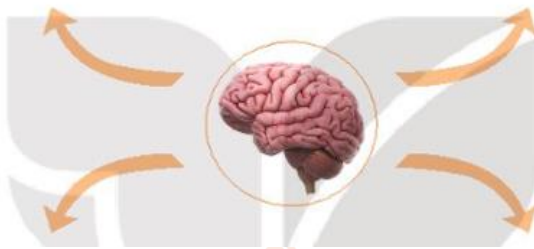
Trả lời:

- Não nằm trong hộp sọ
- Tuỷ sống nằm trong cột sống.
- Học sinh xác định vị trí trên cơ thể em.

Giải Tự nhiên xã hội lớp 3 Bài 22 trang 91 Câu 3:

a. Các bạn trong mỗi hình dưới đây đang làm gì? Bộ phận nào của cơ quan thần kinh điều khiển hoạt động đó?

b. Theo em, não có chức năng gì?



3

Trả lời:

a. Các bạn trong mỗi hình dưới đây đang:

- Hình a: Suy nghĩ làm bài kiểm tra thật cẩn thận.
- Hình b: Cảm ơn bạn vì đã cho mượn sách.

- Hình c: Rất vui vì được điểm cao.

- Hình d: Chạy bộ

Bộ phận của cơ quan thần kinh điều khiển hoạt động đó:

- Hình a: Não

- Hình b: Não

- Hình c: Não

- Hình d: Não

b. Theo em, não có chức năng điều khiển mọi suy nghĩ, cảm xúc, cách ứng xử và hoạt động của cơ thể.



Não điều khiển mọi suy nghĩ, cảm xúc, cách ứng xử và hoạt động của cơ thể. Não tiếp nhận các thông tin qua các dây thần kinh từ các giác quan như da, tai, mũi,... gửi thông tin và chỉ dẫn cho các bộ phận của cơ thể hoạt động.

Giải Tự nhiên xã hội KNTT lớp 3 trang 92 Thực hành

Giải Tự nhiên xã hội lớp 3 Bài 22 trang 92 Câu 1: Quan sát hình và cho biết các bạn phản ứng như thế nào trong các tình huống dưới đây? Bộ phận nào của cơ quan thần kinh giúp các bạn phản ứng như vậy?



EM CÓ BIẾT

Khi gặp một kích thích bất ngờ, cơ thể tự động phản ứng rất nhanh. Những phản ứng như vậy gọi là phản xạ. Tuỳ sống điều khiển phản xạ này.



4



5



6

Trả lời:

- Hình 4: Bạn nữ sẽ nháy mắt và đưa tay lên mắt.
- Hình 5: Bạn nữ sẽ kêu lên và rụt tay lại.
- Hình 6: Bạn Nam sẽ kêu đau và khóc.

- Bộ phận tủy sống giúp các bạn phản ứng như vậy.

Giải Tự nhiên xã hội lớp 3 Bài 22 trang 92 Câu 2: Khi viết bài, em thường thực hiện những hành động nào? Các hoạt động đó do cơ quan nào điều khiển?

Trả lời:

Khi viết bài em thực hiện những hành động suy nghĩ, tai nghe, tay viết, mắt nhìn do não điều khiển.

Giải TN&XH lớp 3 KNTT trang 92, 93 Vận dụng

Giải Tự nhiên xã hội lớp 3 Bài 22 trang 93 Câu hỏi: Chơi trò chơi “Tôi là bộ phận nào?”



Trả lời:

Học sinh tham gia trò chơi



Ở người trưởng thành, não có khối lượng trung bình từ 1 220 gam đến 1 440 gam; tủy sống dài khoảng 45 cm.

