

Hướng dẫn trả lời các **câu hỏi trang 74, 75, 76, 77 sách Tự nhiên xã hội lớp 3 KNTT Bài 18: Cơ quan tiêu hóa** đầy đủ và chính xác nhất, mời các em học sinh và phụ huynh cùng tham khảo

Giải Tự nhiên và xã hội KNTT lớp 3 trang 74 Mở đầu

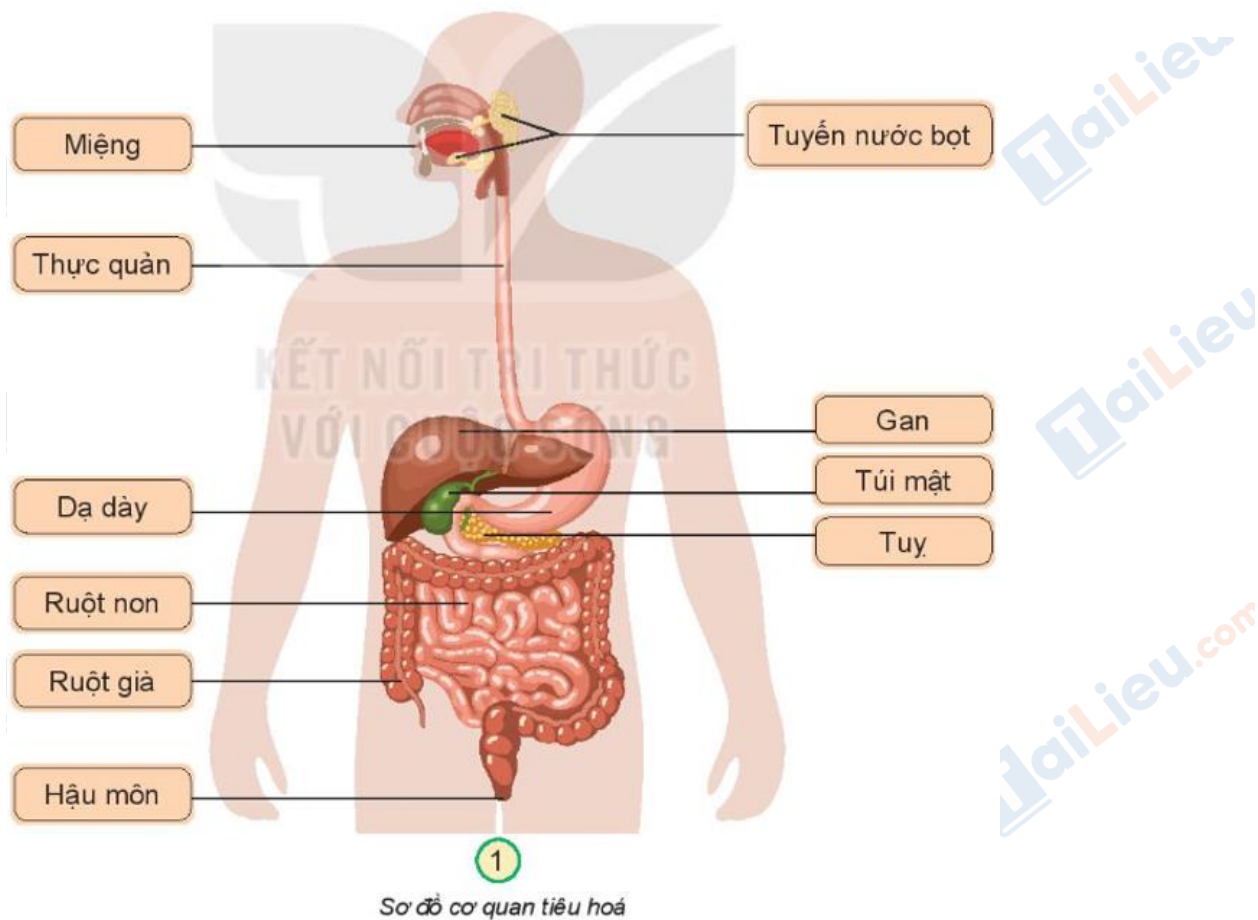
Giải Tự nhiên xã hội lớp 3 Bài 18 trang 74 Câu hỏi: Điều gì sẽ xảy ra với thức ăn khi chúng ta ăn vào cơ thể?

Trả lời:

Thức ăn sẽ được tiêu hóa tạo thành các chất dinh dưỡng đi nuôi cơ thể.

Giải TN&XH lớp 3 Kết nối tri thức trang 74 Khám phá

Giải Tự nhiên xã hội lớp 3 Bài 18 trang 74 Câu 1: Hãy chỉ và nói tên các bộ phận của cơ quan tiêu hoá.



Trả lời:

Học sinh chỉ và nói tên các bộ ghi trong hình.

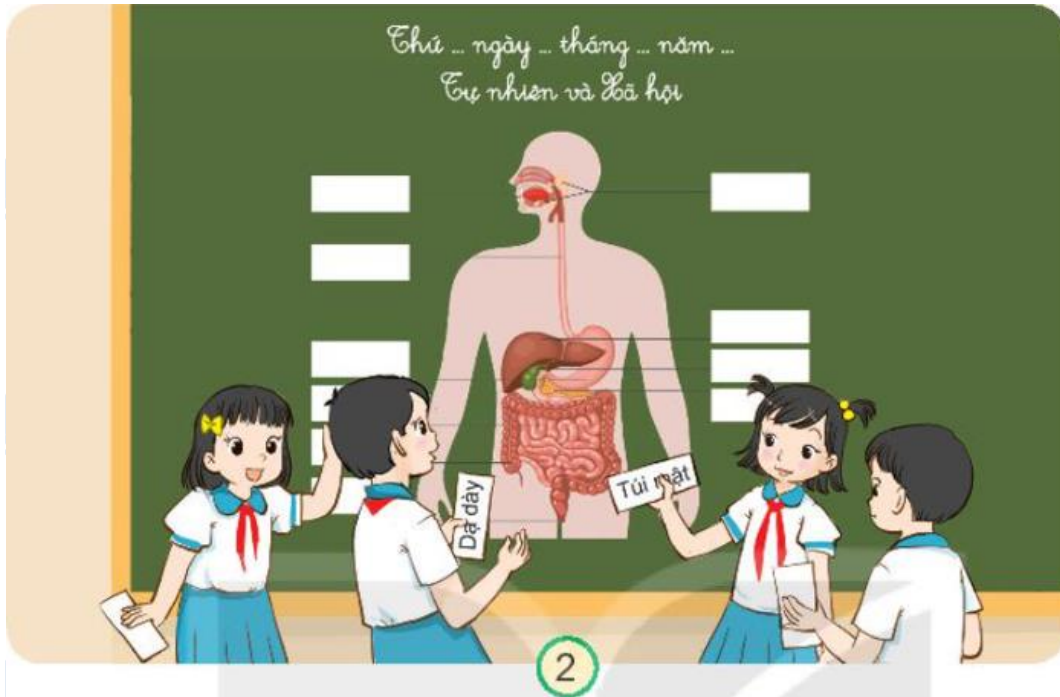
Giải Tự nhiên xã hội lớp 3 Bài 18 trang 74 Câu 2: Cơ quan tiêu hoá gồm những bộ phận nào?

Trả lời:

Cơ quan tiêu hóa gồm những bộ phận: miệng, tuyến nước bọt, thực quản, dạ dày, gan, túi mật, tụy, ruột non, ruột già, hậu môn.

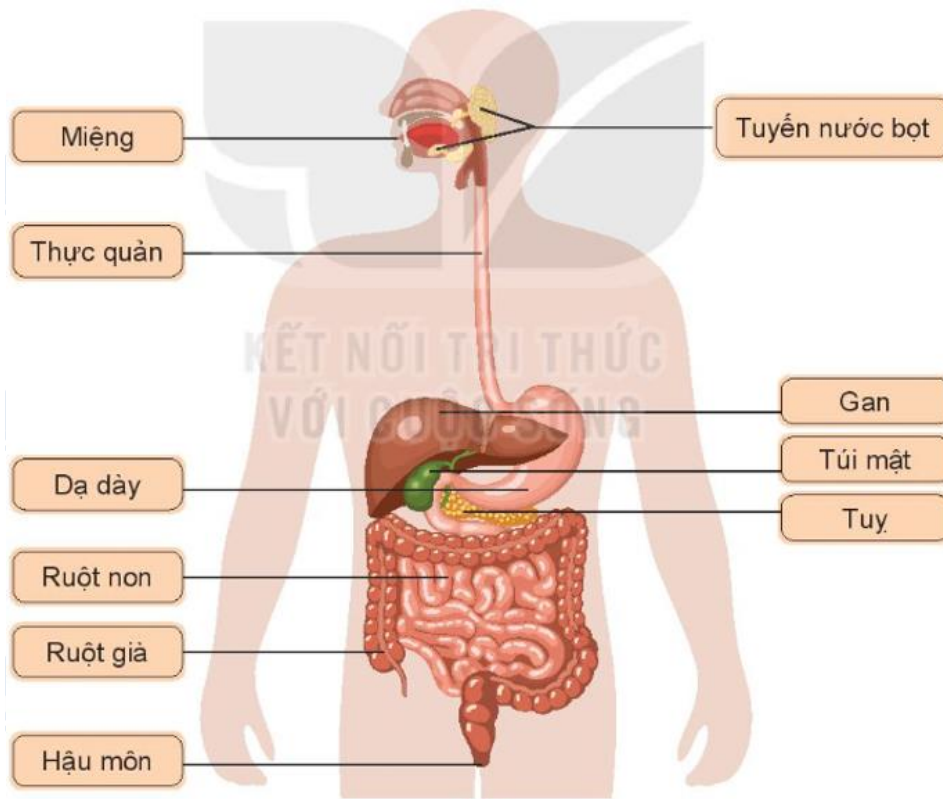
Giải Tự nhiên xã hội KNTT lớp 3 trang 75 Thực hành

Giải Tự nhiên xã hội lớp 3 Bài 18 trang 75 Câu 1: Ghép các thẻ chữ thích hợp vào sơ đồ cơ quan tiêu hoá.



Trả lời:

Học sinh ghép các thẻ chữ như hình 1.



1

Sơ đồ cơ quan tiêu hoá

Giải Tự nhiên xã hội lớp 3 Bài 18 trang 75 Câu 2: Hãy chỉ vị trí một số bộ phận của cơ quan tiêu hoá trên cơ thể em.



Trả lời:

Học sinh chỉ một số bộ phận của cơ quan tiêu hóa trên cơ thể em.

**EM CÓ BIẾT**

Miệng, thực quản, dạ dày, ruột non, ruột già và hậu môn nối với nhau tạo thành ống tiêu hoá. Ống tiêu hoá bắt đầu từ miệng và kết thúc tại hậu môn. Ở người trưởng thành, ống tiêu hoá dài khoảng 7 mét.

Tuyến tiêu hoá gồm tuyến nước bọt tiết nước bọt, gan tiết dịch mật (chứa trong túi mật), tụy tiết dịch tụy,...

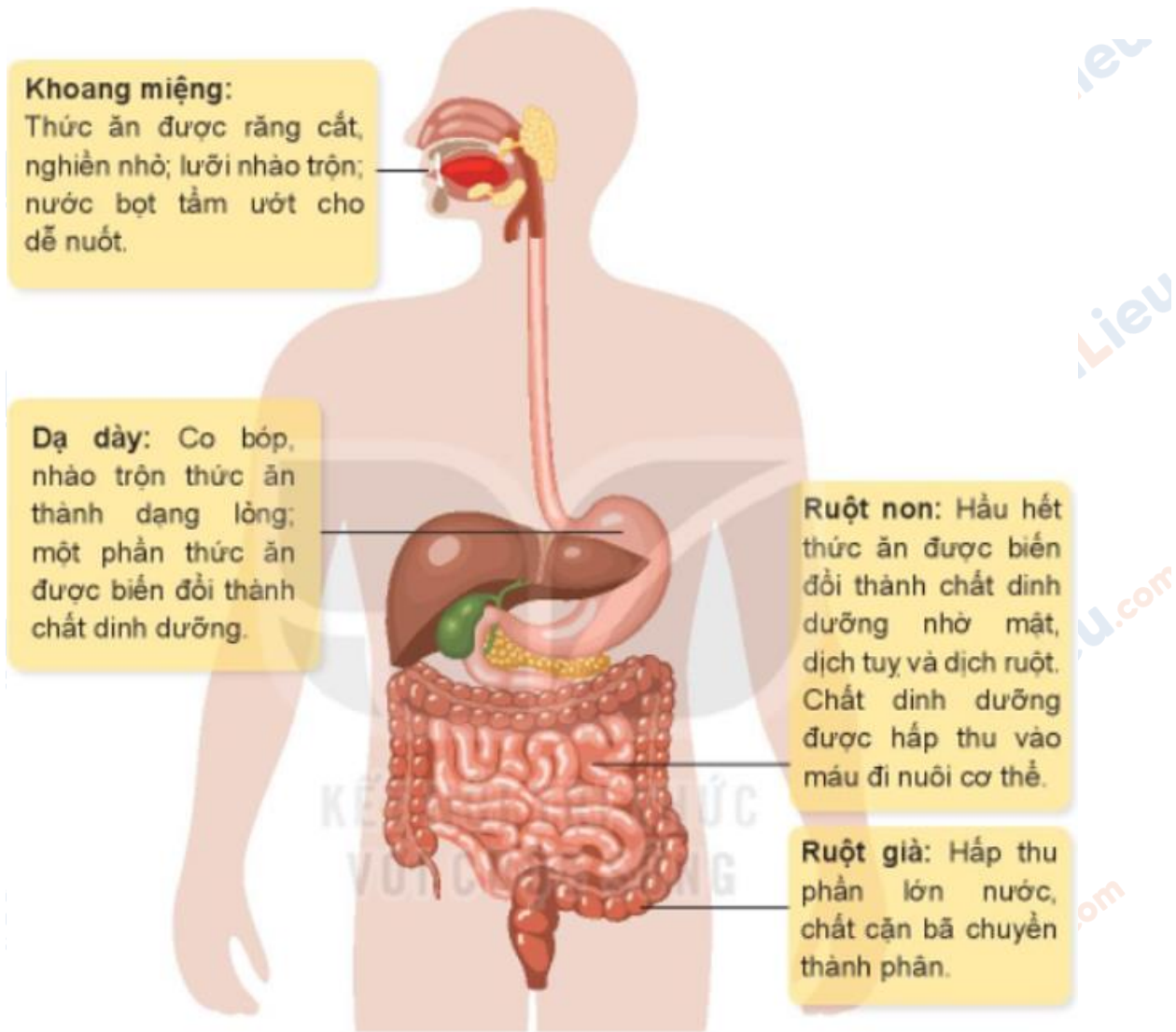
Giải TNXH 3 Kết nối tri thức trang 76 Khám phá

Giải Tự nhiên xã hội lớp 3 Bài 18 trang 76 Câu 1: Chỉ đường đi của thức ăn trên sơ đồ dưới đây.

Trả lời:

Quá trình tiêu hóa diễn ra từ miệng đến tuyến nước bọt, thực quản, dạ dày gan, túi mật, tụy, ruột non, ruột già và đến hậu môn.

Giải Tự nhiên xã hội lớp 3 Bài 18 trang 76 Câu 2: Hãy nói về tiêu hóa thức ăn ở một số bộ phận của cơ quan tiêu hóa.



Trả lời:

Học sinh nói về tiêu hóa thức ăn ở một số bộ phận của cơ quan tiêu hóa như ghi trên hình.

EM CÓ BIẾT

Mỗi ngày, tuyến nước bọt tiết ra khoảng từ 800 ml đến 1 200 ml nước bọt. Khi nhai, ngửi, nhìn thấy thức ăn ngon, nước bọt có thể được tiết ra nhiều hơn. Khi ngủ, nước bọt tiết ra ít hơn. Nước bọt còn có vai trò chống vi khuẩn ở khoang miệng.

Giải Tự nhiên xã hội lớp 3 KNTT trang 77 Thực hành

Giải Tự nhiên xã hội lớp 3 Bài 18 trang 77 Câu hỏi: Chơi trò chơi: “Đó là bộ phận nào?”



Trả lời:

Học sinh tham gia trò chơi

Giải Tự nhiên và xã hội lớp 3 KNTT trang 77 Vận dụng

Giải Tự nhiên xã hội lớp 3 Bài 18 trang 77 Câu 1: Hãy viết lại việc ăn, uống và thải chất cặn bã của em trong 3 ngày gần đây theo gợi ý sau:

Ngày	Số bữa ăn	Các loại thức ăn, đồ uống	Số lần thải chất cặn bã
Ngày thứ nhất	?	?	?
Ngày thứ hai	?	?	?
Ngày thứ ba	?	?	?

Trả lời:

Ngày	Số bữa ăn	Các loại thức ăn, đồ uống	Số lần thải bã (đi vệ sinh)
Ngày thứ nhất	3	Bánh mì, rau xào, thịt luộc, canh bí đỏ, nước ép cam, nước lọc.	1
Ngày thứ hai	3	Xúc xích, sữa, rau luộc, sườn chua ngọt, canh rau muống, sinh tố bơ, nước lọc.	1
Ngày thứ ba	3	Sữa, bánh mì, bí xào, thịt bò xào, canh xương củ quả, nước ép lê, nước lọc.	1

Giải Tự nhiên xã hội lớp 3 Bài 18 trang 77 Câu 2: Nhận xét về việc ăn, uống, thải chất cặn bã của em và chia sẻ với các bạn.

Trả lời:

Việc ăn uống, thải bã 1 lần/ngày.

Lượng thức ăn, đồ uống được đưa vào cơ thể rất nhiều nhưng lượng chất cặn bã thải ra thì ít.

