

Hướng dẫn trả lời các câu hỏi trang 37-41 sách **Công nghệ lớp 3 CTST Bài 6: An toàn với môi trường công nghệ trong gia đình** đầy đủ và chính xác nhất, mời các em học sinh và phụ huynh cùng tham khảo

Công nghệ CTST lớp 3 trang 37 Khởi động

Câu hỏi: Em hãy tìm trong bức hình sau những trường hợp không an toàn?



Trả lời:

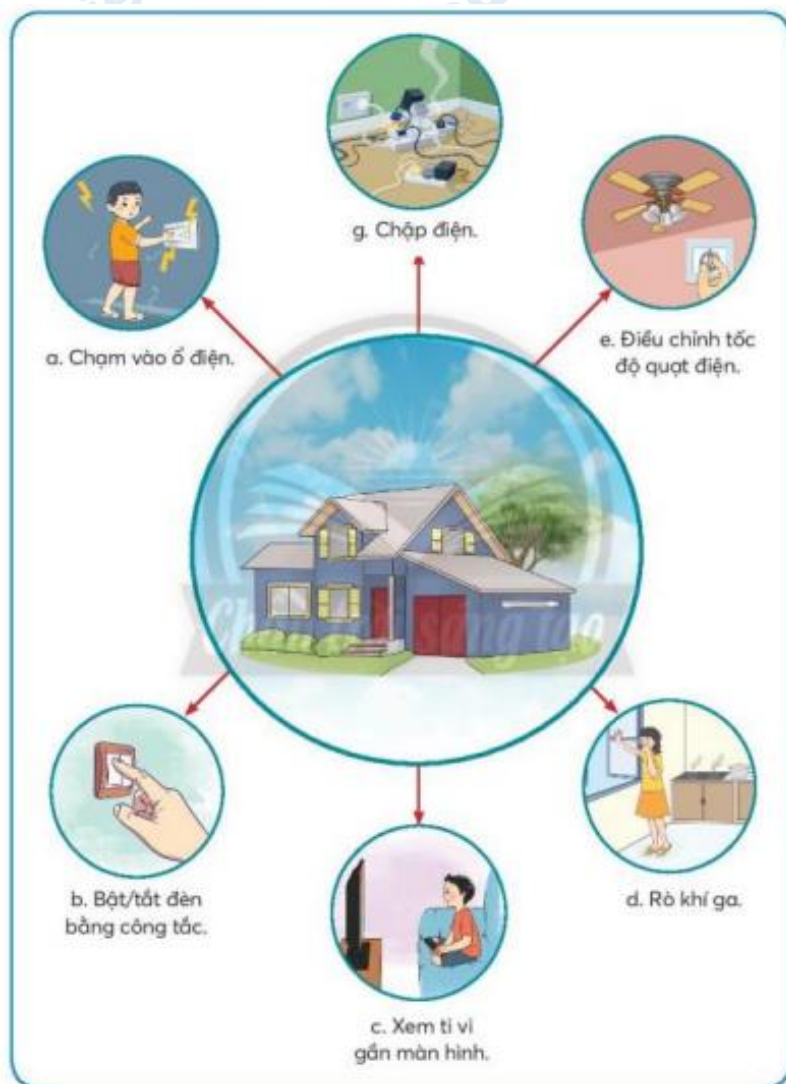
Những trường hợp không an toàn trong bức hình trên là:

- Nhiều thiết bị cùng cắm trên một ổ điện
- Cắm trực tiếp vào dây điện để rút phích cắm khỏi ổ điện.
- Sạc điện thoại trên nền nhà

- Cốc nước nóng để gần tầm với
- Quạt để bàn để gần trẻ.

Tình huống mất an toàn trong gia đình**Công nghệ CTST lớp 3 trang 38 Khám phá**

Câu hỏi: Em hãy quan sát các hình ảnh dưới đây, cho biết tình huống nào có thể gây hại.



Trả lời:

Tình huống nào có thể gây hại ở bức hình trên là:

Hình	Tình huống	Chọn
a	Chạm vào ổ điện	X
b	Bật/ tắt đèn bằng công tắc	
c	Xem ti vi gần màn hình	X
d	Rò khí gas	X
e	Điều chỉnh tốc độ quạt điện	
g	Chập điện	X

Phòng tránh tình huống mất an toàn trong gia đình


Công nghệ CTST lớp 3 trang 39 Khám phá

Câu hỏi: Em hãy quan sát các tình huống gây mất an toàn có trong bảng dưới đây và cho biết cách phòng tránh

Tình huống gây mất an toàn	Hình minh họa
Sử dụng chung phích cắm điện.	
Rút phích cắm điện bằng cách kéo dây nguồn.	
Chọc đồ vật vào ổ điện.	
Để một bàn là còn nóng lên quần áo trong thời gian dài.	
Sử dụng điện thoại khi đang sạc pin.	

Trả lời:

Cách phòng tránh các tình huống gây mất an toàn:

Tình huống gây mất an toàn	Cách phòng tránh	Hình minh họa
Sử dụng chung phích cắm điện	Không được sử dụng chung phích cắm điện	

Rút phích cắm điện bằng cách kéo dây nguồn	Rút phích cắm điện bằng cách cầm trực tiếp vào phích cắm.	
Chọc đồ vật vào ổ điện	Không nghịch ổ điện	
Để mặt bàn là còn nóng lên quần áo trong thời gian dài	Sau khi là, rút phích cắm và ngừng bàn là đợi nguội	
Sử dụng điện thoại khi đang sạc pin	Không sử dụng điện thoại khi đang sạc pin	


Công nghệ CTST lớp 3 trang 40 Luyện tập

Câu hỏi 1: Em hãy chọn các cách phòng tránh phù hợp với tình huống gây mất an toàn có trong bảng dưới đây.

Tình huống gây mất an toàn	Cách phòng tránh	Chọn
 <p>Dây điện nguồn bị hỏng lớp vỏ cách điện.</p>	Không chạm vào chỗ lớp vỏ cách điện bị hỏng.	?
	Ngắt nguồn điện.	?
	Nhờ người lớn bọc lại chỗ bị hỏng lớp vỏ bằng băng dính (băng keo) điện.	?
	Nhờ người lớn thay dây điện mới.	?
	Tiếp tục sử dụng.	?
	Thông báo cho người lớn.	?

Trả lời:

Chọn các cách phòng tránh phù hợp với tình huống gây mất an toàn có trong bảng:

Tình huống gây mất an toàn	Cách phòng tránh	Chọn
	Không chạm vào chỗ lớp vỏ cách điện bị hỏng	X
	Ngắt nguồn điện	X
	Nhờ người lớn bọc lại chỗ bị hỏng lớp vỏ bằng băng dính (băng keo) điện.	X
	Nhờ người lớn thay dây điện mới	X
	Tiếp tục sử dụng	
	Thông báo cho người lớn	X

Câu hỏi 2: Em hãy chọn những việc làm phù hợp có trong bảng dưới đây để giúp phòng tránh các tình huống mất an toàn khi sử dụng đồ dùng điện trong gia đình.

Thứ tự	Việc làm	Chọn
1	Thường xuyên kiểm tra đồ dùng điện.	?
2	Tắt nguồn điện khi không sử dụng.	?
3	Giữ khoảng cách an toàn khi xem ti vi.	?
4	Sử dụng đồ dùng điện đúng cách.	?
5	Nhờ người lớn hướng dẫn.	?

Trả lời:

Chọn những việc làm phù hợp có trong bảng dưới đây để giúp phòng tránh các tình huống mất an toàn khi sử dụng đồ dùng điện trong gia đình:

Thứ tự	Việc làm	Chọn
1	Thường xuyên kiểm tra đồ dùng điện	x
2	Tắt nguồn điện khi không sử dụng	x
3	Giữ khoảng cách an toàn khi xem ti vi	x
4	Sử dụng đồ dùng điện đúng cách	x
5	Nhờ người lớn hướng dẫn	x

Công nghệ CTST lớp 3 trang 41 Vận dụng

Câu hỏi: Chúng ta cần làm gì với đồ dùng điện trong gia đình khi ra khỏi nhà?

Trả lời:

Những công việc cần làm đối với đồ dùng điện khi ra khỏi nhà là:

- Tắt các thiết bị điện khi không sử dụng
- Ngắt cầu dao điện nếu thời tiết mưa
- Cát dọn đồ dùng, thiết bị điện ngăn nắp, gọn gàng.