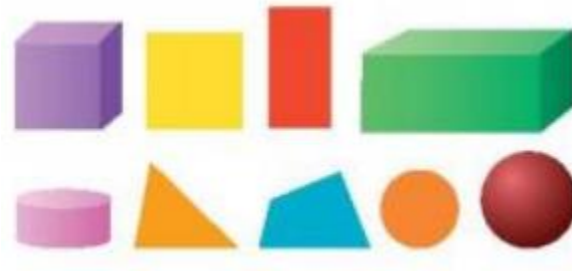


Hướng dẫn giải các bài tập trang 92, 93 Ôn tập hình học và đo lường sách giáo khoa Toán lớp 3 bộ sách Chân trời sáng tạo (CTST) thuộc chương trình mới chi tiết và chính xác nhất sẽ là nguồn tài liệu tham khảo hữu ích dành cho phụ huynh và các em học sinh.

Giải Toán lớp 3 CTST trang 92, 93 Luyện tập**Giải Toán lớp 3 Tập 1 trang 92 Bài 1:**

- a) Gọi tên các hình.
- b) Các hình nào có đúng 4 đỉnh, 4 cạnh?
- c) Các hình nào có 12 cạnh, 6 mặt?

Lời giải:

- a) Các hình có bên hình vẽ là: Hình lập phương, hình vuông, hình chữ nhật, hình hộp chữ nhật, hình trụ, hình tam giác, hình tứ giác, hình tròn, hình cầu
- b) Các hình có đúng 4 đỉnh, 4 cạnh: Hình vuông, hình chữ nhật và hình tứ giác
- c) Các hình có 12 cạnh, 6 mặt: Hình lập phương và hình hộp chữ nhật

Giải Toán lớp 3 Tập 1 trang 92 Bài 2: Vẽ hình:



Lời giải:

Học sinh tự thực hành.

Giải Toán lớp 3 Tập 1 trang 92 Bài 3: Số?

? dm = 1 m	? cm = 1 dm	? mm = 1 cm
1 km = ? m	1 m = ? cm	1 m = ? mm

Lời giải:

10 dm = 1 m	10 cm = 1 dm	10 mm = 1 cm
1 km = 1000 m	1 m = 100 cm	1 m = 1000 mm

Giải Toán lớp 3 Tập 1 trang 92 Bài 4:

Nên đo các chiều dài sau theo đơn vị nào (ki – lô – mét, mét, xăng – ti – mét, mi – li – mét)?

Chiều dài sân bóng rổ	Chiều cao của em
Chiều dài của con kiến	Khoảng cách giữa hai thành phố

Lời giải:

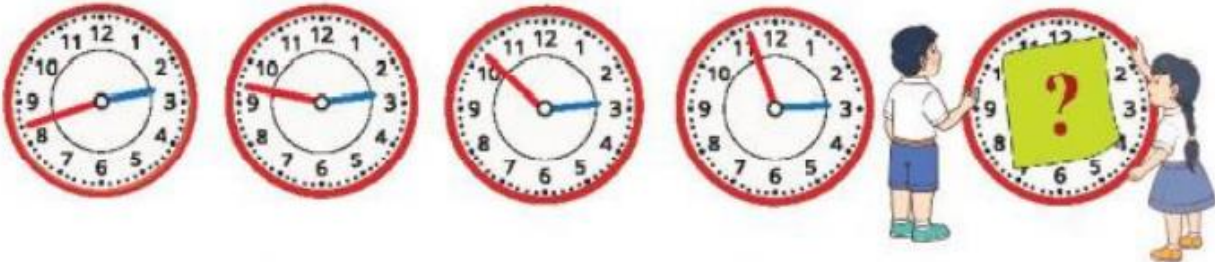
Chiều dài sân bóng rổ: mét

Chiều dài của con kiến: mi-li-mét

Chiều cao của em: xăng-ti-mét

Khoảng cách giữa hai thành phố: ki-lô-mét

Giải Toán lớp 3 Tập 1 trang 93 Bài 5: Đọc giờ bốn đồng hồ rồi cho biết đồng hồ thứ năm chỉ mấy giờ?



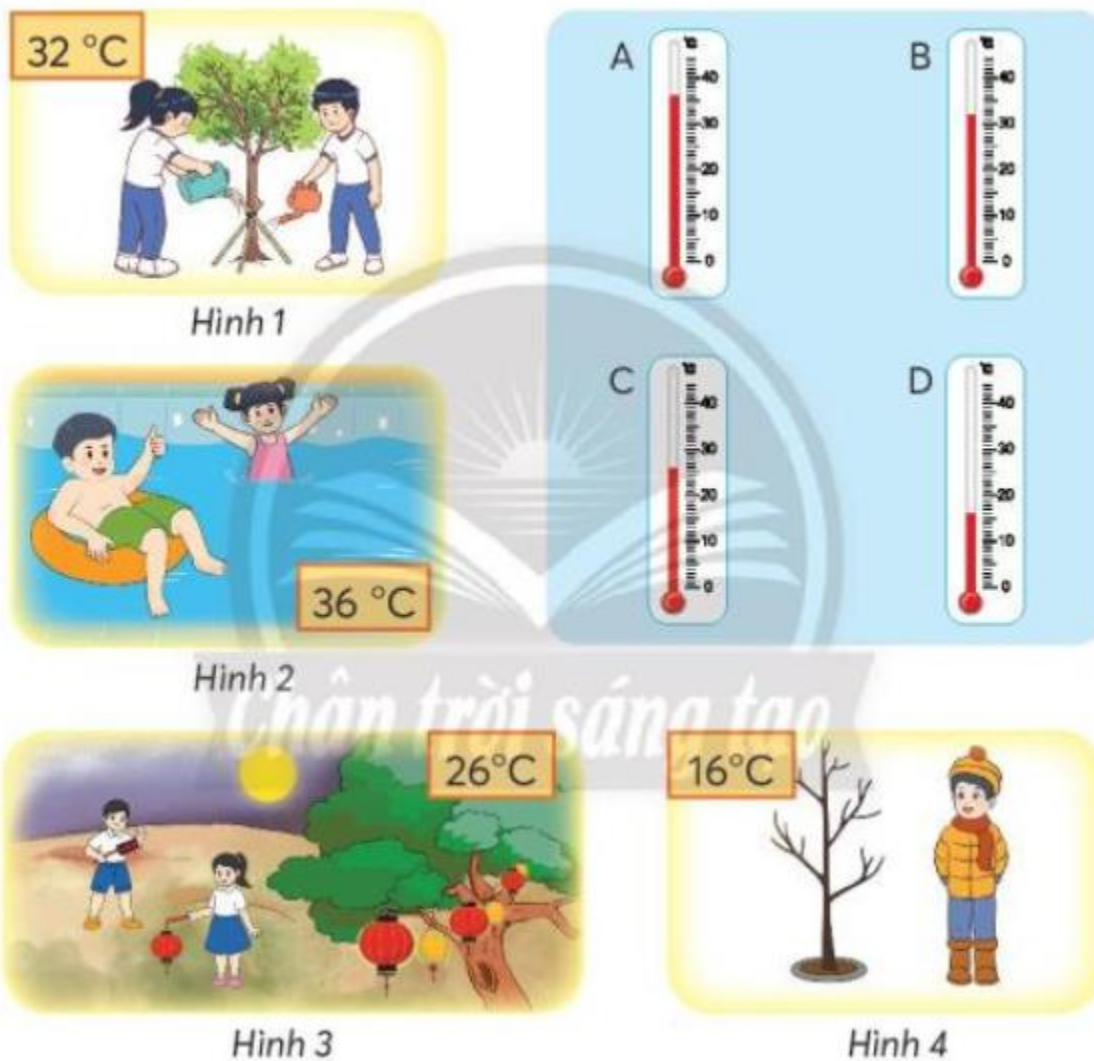
Lời giải:



Em thấy đồng hồ liền sau hơn đồng hồ liền trước 5 phút.

Vậy đồng hồ thứ năm chỉ 3 giờ 2 phút.

Giải Toán lớp 3 Tập 1 trang 93 Bài 6: Đọc nhiệt độ ở các nhiệt kế. Chọn nhiệt kế phù hợp với hình ảnh.



Lời giải:

Nhiệt kế A chỉ 36°C.

Nhiệt kế B chỉ 32°C.

Nhiệt kế C chỉ 26°C.

Nhiệt kế D chỉ 16°C.

Em nối: A - Hình 2; B - Hình 1; C - Hình 3; D - Hình 4

Giải Toán lớp 3 Tập 1 trang 93 Bài 7: Em chọn một con vật dưới đây rồi xếp hình.



Con lạc đà



Con chuột túi



Con chó sói



Con gấu

Lời giải:

Học sinh tự thực hành.

Giải Toán CTST lớp 3 trang 92 Khám phá**Giải Toán lớp 3 Tập 1 trang 92 Bài Khám phá:**

Em hãy so sánh chiều cao của tòa nhà và tổ mối.

Toà nhà này có 2 tầng, mỗi tầng cao 360 cm, mái nhà cao 200 cm.

Tổ mối châu Phi có thể cao 9 m.

Lời giải:

Chiều cao 2 tầng của tòa nhà là:

$$360 \times 2 = 720 \text{ (cm)}$$

Chiều cao của tòa nhà là:

$$720 + 200 = 920 \text{ (cm)}$$

Đổi: $9 \text{ m} = 900 \text{ cm}$.

Vì $900 \text{ cm} < 920 \text{ cm}$ nên chiều cao của tòa nhà lớn hơn chiều cao của tổ mồi châu Phi.