

Nội dung bài viết

1. [Giải VBT Địa Lý lớp 8 Bài 35: Thực hành về khí hậu, thủy văn Việt Nam](#)

***Giải VBT Địa Lý lớp 8 Bài 35: Thực hành về khí hậu, thủy văn Việt Nam***

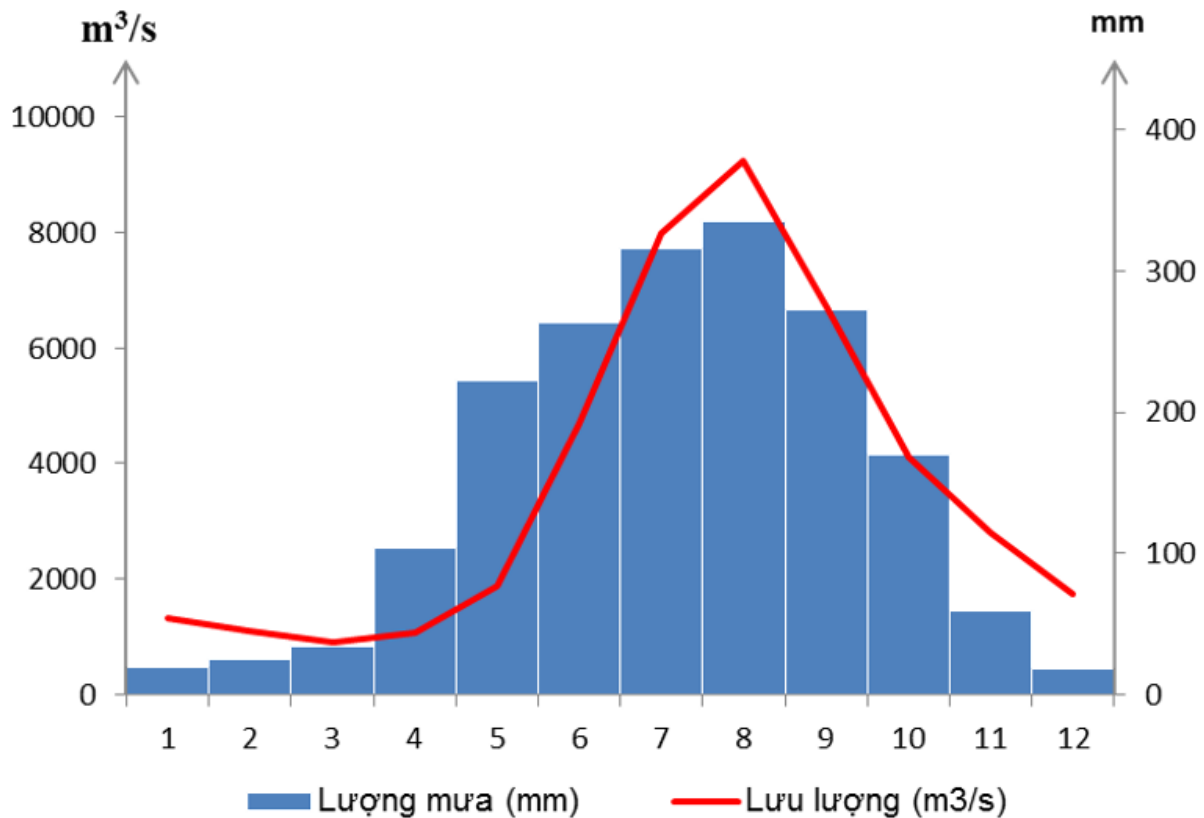
**Bài 1 trang 65 VBT Địa Lí 8:**

Dựa vào bảng 35.1 SGK, hãy vẽ biểu đồ thể hiện chế độ mưa và chế độ dòng chảy trên từng lưu vực:

**Lời giải:**

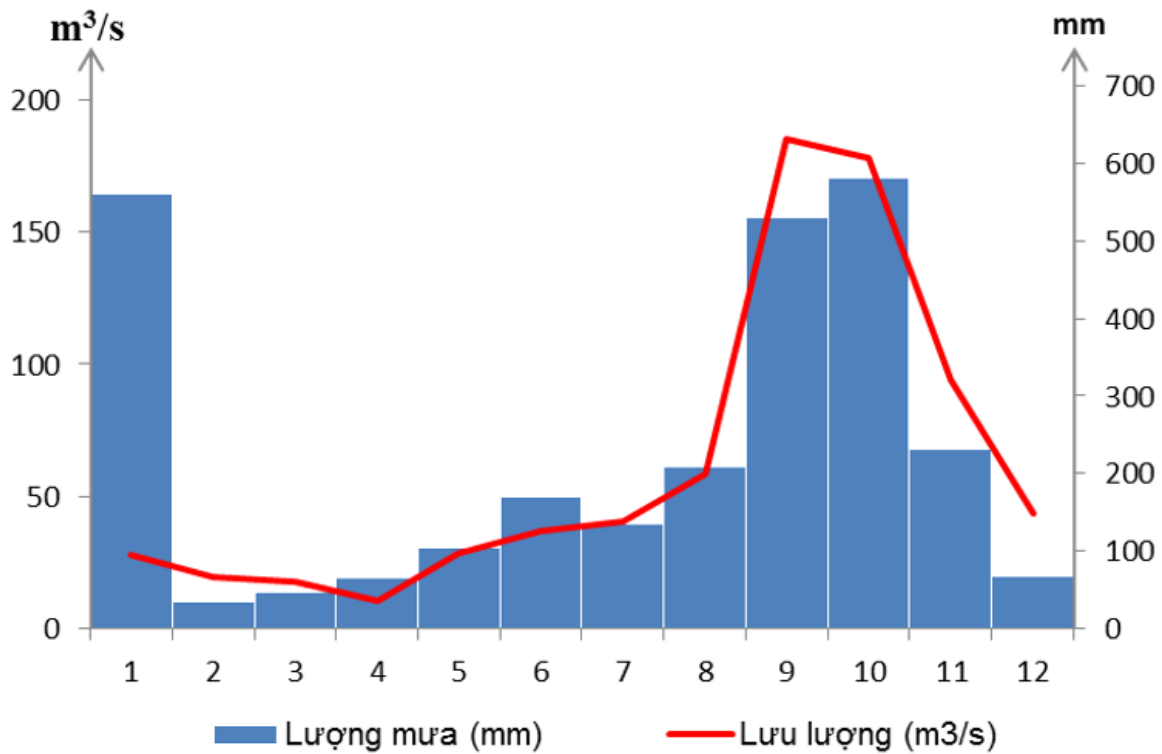
- Lưu vực sông Hồng:

Biểu đồ thể hiện chế độ mưa và chế độ dòng chảy trên lưu vực sông Hồng tại trạm Sơn Tây



- Lưu vực sông Gianh:

Biểu đồ thể hiện chế độ mưa và chế độ dòng chảy trên lưu vực sông Gianh tại trạm Đồng Tâm



**Bài 2 trang 65 VBT Địa Lí 8:**

Xác định mùa mưa và mùa lũ theo chỉ tiêu vượt trung bình:

**Lời giải:**

a) Mùa mưa và mùa lũ ở lưu vực sông H ồng.

	Giá trị trung bình	Các tháng mùa mưa – lũ (liên tục bằng hoặc vượt giá trị trung bình)					
		5	6	7	8	9	10
Lượng mưa (mm)	153						
Lưu lượng (m³/s)	3632						

Nhận xét:

- + Các tháng mùa lũ trùng với mùa mưa từ tháng 6 đến tháng 10.
- + Các tháng mùa lũ không trùng với mùa mưa: tháng 5.
- + Giải thích về mùa mưa – lũ ở lưu vực sông Hồng: Lưu vực sông Hồng thuộc khu vực Bắc Bộ, có gió mùa Tây Nam hoạt động mạnh, gây mưa lớn vào các tháng từ tháng 5 đến tháng 10, tương ứng mùa lũ cũng từ tháng 6 đến tháng 10.

b) Mùa mưa và mùa lũ ở lưu vực sông Gianh:

	Giá trị trung bình	Các tháng mùa mưa – lũ (liên tục bằng hoặc vượt giá trị trung bình)			
Lượng mưa (mm)	186	8	9	10	11
Lưu lượng (m <sup>3</sup> /s)	61,7		9	10	11

Nhận xét:

- + Các tháng mùa lũ trùng với mùa mưa từ tháng 9 đến tháng 11.
- + Các tháng mùa lũ không trùng với mùa mưa: tháng 8
- + Giải thích về mùa mưa – lũ ở lưu vực sông Gianh: lưu vực sông Gianh thuộc khu vực Trung Bộ, vào cuối thu, đầu đông, gió Tây Nam suy yếu, hoạt động của gió tín phong Đông Bắc chiếm ưu thế mang theo hơi ẩm từ biển vào gây mưa lớn từ tháng 8 đến tháng 11, mùa lũ cũng bắt đầu từ tháng 9 đến tháng 11.