

## 1. Nguyên sinh vật là gì?

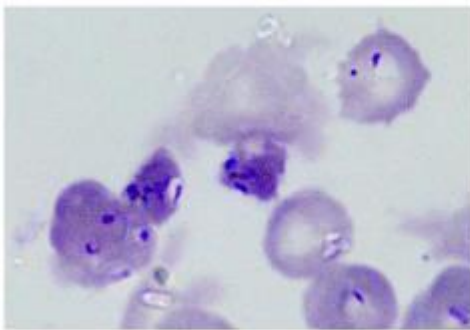
- Quan sát hình 27.1, em có nhận xét gì về hình dạng của nguyên sinh vật



a) Trùng giày



b) Trùng roi



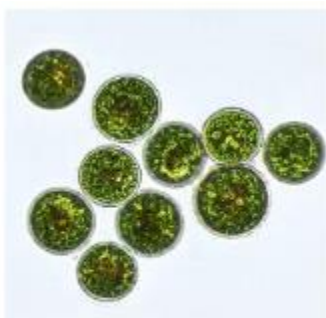
c) Trùng sốt rét



d) Trùng biến hình



e) Tảo silic

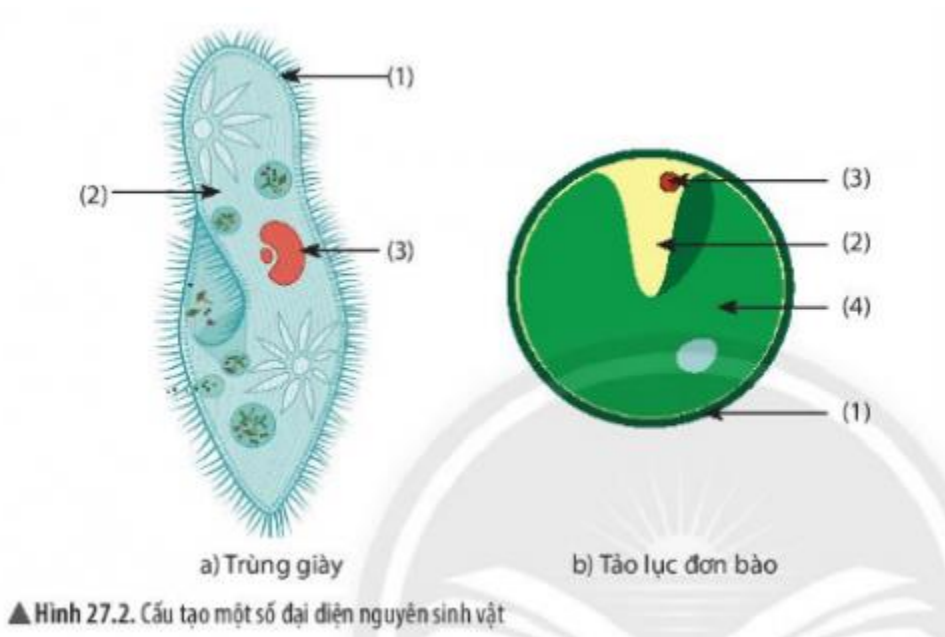


g) Tảo lục

▲ Hình 27.1. Hình dạng nguyên sinh vật

- Dựa trên hình dạng của các nguyên sinh vật trong hình 27.1, em hãy xác định tên của các sinh vật quan sát được trong nước ao, hồ ở Bài 21

- Nguyên sinh vật thường sống ở những môi trường nào? Lấy ví dụ.
- Nêu đặc điểm cấu tạo nguyên sinh vật bằng cách gọi tên các thành phần cấu tạo được đánh số từ (1) đến (4) trong hình 27.2. Từ đó, nhận xét về tổ chức cơ thể (đơn bào/đa bào) của nguyên sinh vật



- Quan sát cấu tạo của một số đại diện nguyên sinh vật trong hình 27.2, em hãy cho biết những nguyên sinh vật nào có khả năng quang hợp? Giải thích

## 2. Bệnh do nguyên sinh vật gây nên

- Quan sát hình 27.3, 27.4 và hoàn thành bảng theo mẫu sau:



▲ Hình 27.3a. Muỗi Anopheles



▲ Hình 27.3b. Biểu hiện của người bị bệnh sốt rét



Tên bệnh	Nguyên nhân	Biểu hiện
?	?	?
?	?	?

- Quan sát hình 27.5, kết hợp với thông tin thực tế, em hãy nêu một số biện pháp phòng chống bệnh do nguyên sinh vật gây ra



a) Ngủ màn



b) Vệ sinh an toàn thực phẩm



c) Diệt ruồi, muỗi



d) Vệ sinh cá nhân



e) Vệ sinh môi trường



g) Tuyên truyền vệ sinh môi trường

▲ Hình 27.5. Một số biện pháp phòng chống bệnh do nguyên sinh vật gây nên

- Diệt ruồi, muỗi có phải là biện pháp duy nhất phòng chống bệnh sốt rét không? Vì sao?

- Tại sao chúng ta cần nấu chín thức ăn, đun sôi nước uống, rửa sạch các loại thực phẩm trước khi sử dụng

## BÀI TẬP

### 1. Sinh vật nào sau đây không thuộc nhóm nguyên sinh vật

- A. Trùng roi.                      B. Trùng kiết lị.  
C. Thực khuẩn thể.              D. Tảo lục đơn bào.

### 2. Hãy sử dụng các từ gợi ý: *sinh vật, đơn bào, đa bào, tự dưỡng, dị dưỡng, nhân thực, nguyên sinh, tế bào, phân bố* để hoàn thành đoạn thông tin sau:

Nguyên sinh vật có cơ thể cầu tạo chỉ gồm một (1) .. Chúng xuất hiện sớm nhất trên hành tinh của chúng ta. Nguyên sinh vật (2) ... ở khắp nơi: trong đất, trong nước, trong

không khí và đặc biệt là trên cơ thể (3) ... khác.

Nguyên sinh vật thuộc Giới (4)... là những sinh vật (5) .... đơn bào. sống (6)...

Tảo thuộc giới Nguyên sinh là những sinh vật nhân thực (7) ... hoặc (8)... sống (9)...

### 3. Vẽ sơ đồ thể hiện con đường truyền bệnh kiết lị và biện pháp phòng chống.