

Lý thuyết Thực hành xây dựng khóa lưỡng phân KHTN 6 Chân trời sáng tạo ngắn gọn, đầy đủ, dễ hiểu.

1. Chuẩn bị

- Sơ đồ khóa lưỡng phân bảy bộ côn trùng.
- Bộ ảnh đại diện bảy bộ côn trùng.
- Bộ ảnh đại diện năm giới sinh vật.

2. Cách tiến hành

- Khóa định loại bảy bộ côn trùng (bộ Không cánh, bộ Cánh nửa, bộ Hai cánh, bộ Cánh cứng, bộ Cánh vảy, bộ Cánh mạng, bộ Cánh màng) được phân biệt dựa vào:
 - + Đặc điểm của cánh (có/không, một đôi/hai đôi, cấu trúc cánh).
 - + Đặc điểm cấu tạo miệng (nhai nghiền/vòi hút).
 - + Đặc điểm đốt cuối bụng con cái (có kim chích/không).
- Thực hành xây dựng khóa lưỡng phân
 - + Xác định đặc điểm đặc trưng của mỗi đại diện sinh vật trong năm giới.
 - + Dựa vào một đôi đặc điểm đối lập phân chia sinh vật thành hai nhóm.
 - + Tiếp tục phân chia các nhóm trên thành hai cho đến khi mỗi nhóm chỉ còn một sinh vật.
 - + Vẽ sơ đồ khóa lưỡng phân.

Trả lời câu hỏi thảo luận 1 mục 2 trang 107 SGK KHTN 6 Chân trời sáng tạo

Đề bài

Quan sát hình 23.1, em hãy nêu các đặc điểm dùng để phân loại bảy bộ côn trùng.



▲ Hình 23.1. Sơ đồ khoá lưỡng phân định loại bảy bộ côn trùng (Theo Linnaeus)

Phương pháp giải - Xem chi tiết

Quan sát hình.

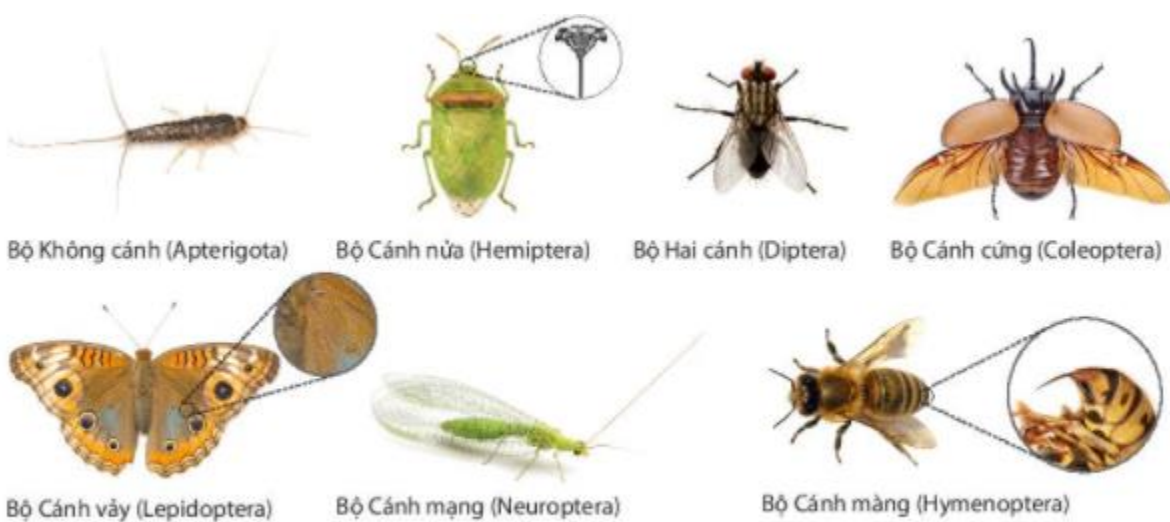
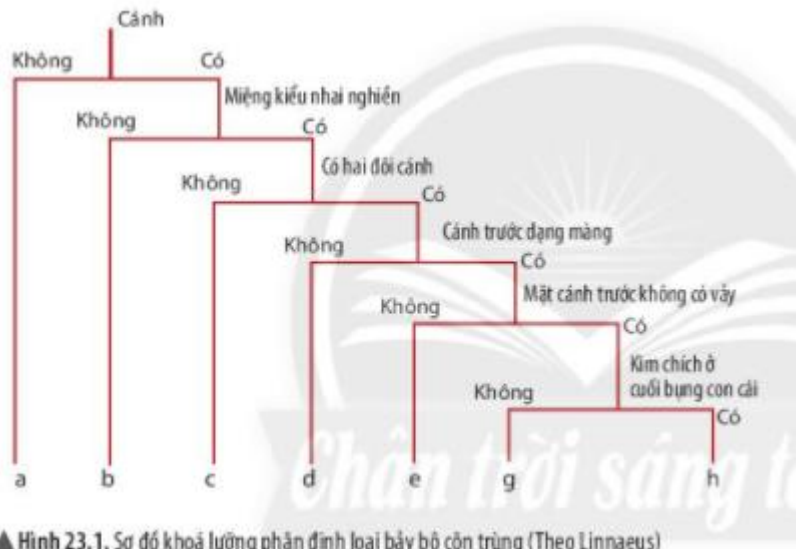
Lời giải chi tiết

Các đặc điểm để phân loại bảy bộ côn trùng: cánh, kiểu miệng nhai, số lượng cánh, cánh trước có dạng màng, mặt trước cánh không có vảy, kim chích ở cuối bụng của con cái

Trả lời Luyện tập mục 2 trang 107 SGK KHTN 6 Chân trời sáng tạo

Đề bài

Dựa vào hình 23.1, 23.2 và bảng đặc điểm, em hãy gọi tên các bộ côn trùng từ a đến h.



Video hướng dẫn giải

Phương pháp giải - Xem chi tiết

Xác định theo khóa lưỡng phân.

Lời giải chi tiết

Tên các bộ côn trùng từ a đến h:

- a) Bộ không cánh
- b) Bộ cánh nửa
- c) Bộ hai cánh
- d) Bộ cánh cứng
- e) Bộ cánh vảy
- g) Bộ cánh mạng
- h) Bộ cánh màng

Trả lời thực hành mục 2 trang 107 SGK KHTN 6 Chân trời sáng tạo

Đề bài

Báo cáo kết quả thực hành.

Vẽ sơ đồ khóa lưỡng phân đại diện năm giới sinh vật.

Video hướng dẫn giải

Phương pháp giải - Xem chi tiết

Tìm đại diện sinh vật cho 5 giới và tạo sơ đồ phân loại.

Lời giải chi tiết

Sơ đồ khóa lưỡng phân đại diện sinh vật năm giới:

Giới khởi sinh: vi khuẩn E.coli

Giới Nguyên sinh: Trùng roi

Giới Nấm: Nấm mốc

Giới thực vật: Lúa nước

Giới động vật: Gà lôi

