

## 1. Khái quát chung về tế bào

**Thảo luận 1.** Quan sát hình 17.1, em hãy cho biết đơn vị cấu trúc nên cơ thể sinh vật là gì?

### Gợi ý

Đơn vị cấu trúc nên cơ thể sinh vật là tế bào

**Thảo luận 2.** Quan sát hình 17.2, hãy cho biết kích thước của tế bào. Chúng ta có thể quan sát tế bào bằng những cách nào? Lấy ví dụ?

### Gợi ý

Kích thước của tế bào rất nhỏ (1 $\mu$ m, 10 $\mu$ m, 100 $\mu$ m, 1mm, 10mm). Chúng ta có thể quan sát tế bào có kích thước 1mm hoặc 10mm bằng mắt thường; tế bào 1 $\mu$ m, 10 $\mu$ m hoặc 100 $\mu$ m có thể quan sát được bằng kính hiển vi quang học

Ví dụ:

- quan sát bằng mắt thường: tế bào trứng cá, trứng ếch,...
- quan sát bằng kính hiển vi quang học: tế bào vi khuẩn, tế bào động vật,...

**Thảo luận 3.** Hãy cho biết một số hình dạng của tế bào trong hình 17.3

### Gợi ý

Trong hình 17.3, một số hình dạng của tế bào quan sát được là: hình cầu, hình sợi, hình đĩa, hình sao, hình nhiều cạnh, hình thoi,...

Quan sát hình 17.4, 17.5 và trả lời câu hỏi:

**Thảo luận 4.** Nhận biết các thành phần có ở tế bào nhân sơ và tế bào nhân thực

### Gợi ý

Thành phần có cả ở tế bào nhân sơ và tế bào nhân thực là: màng tế bào, nhân tế bào, chất tế bào và màng nhân

**Thảo luận 5.** Hãy chỉ ra điểm khác biệt giữa tế bào nhân sơ và tế bào nhân thực

### Gợi ý

Điểm khác biệt giữa tế bào nhân sơ và tế bào nhân thực là: tế bào nhân thực có lục lạp, còn tế bào nhân sơ thì không có

**Thảo luận 6.** Thành phần nào có trong tế bào động vật?

### Gợi ý

Lục lạp là thành phần có trong tế bào thực vật mà không có trong tế bào động vật

**Thảo luận 7.** Xác định chức năng các thành phần của tế bào bằng cách nối mỗi thành phần cấu tạo ở cột A với một chức năng ở cột B

A - Thành phần cấu tạo tế bào	B - Chức năng
1. Màng tế bào	a) Điều khiển mọi hoạt động sống của tế bào.
2. Chất tế bào	b) Bảo vệ và kiểm soát các chất đi vào, đi ra khỏi tế bào.
3. Nhân tế bào hoặc vùng nhân	c) Là nơi diễn ra các hoạt động sống của tế bào.

**Gợi ý**

Nối cột A và B: 1-b 2-c 3-a

**2. Sự lớn lên và sinh sản của tế bào**

**Thảo luận 8.** Quan sát hình 17.6a, 17.6b, cho biết dấu hiệu nào cho thấy sự lớn lên của tế bào?

**Gợi ý**

Dấu hiệu cho thấy sự lớn lên của tế bào: các tế bào có sự thay đổi về kích thước và hình dạng

**Thảo luận 9.** Quan sát hình 17.7a, 17.7b hãy chỉ ra dấu hiệu cho thấy sự sinh sản của tế bào

**Gợi ý**

Dấu hiệu cho thấy sự sinh sản của tế bào: tế bào phân chia thành các tế bào con khác. Từ một tế bào mẹ phân chia thành 2 tế bào con.

**Thảo luận 10.** Hãy tính số tế bào con được tạo ra ở lần sinh sản thứ I, II, III của tế bào trong sơ đồ hình 17.8. Từ đó, xác định số tế bào con được tạo ra ở lần sinh sản thứ n

**Gợi ý:**

Số tế bào được tạo ra lần thứ I: 2 tế bào

Số tế bào được tạo ra lần thứ II: 4 tế bào

Số tế bào được tạo ra lần thứ III: 8 tế bào

Số tế bào tạo ra lần thứ n: số tế bào =  $ax2^n$

Trong đó, n là số lần sinh sản, a là số tế bào đầu tiên tham gia vào sinh sản.

**Thảo luận 11.** Em bé sinh ra nặng 3kg, khi trưởng thành có thể nặng 50kg, theo em, sự thay đổi này do đâu?

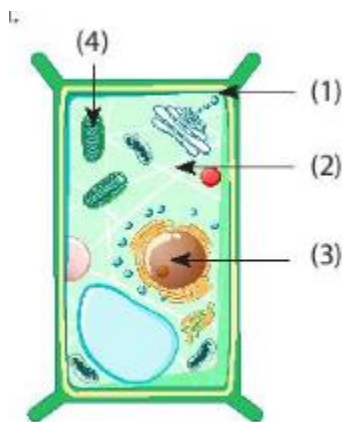
**Gợi ý**

Do các tế bào trong cơ thể thực hiện trao đổi chất để lớn lên đến một kích thước nhất định.

### 3. Bài tập KHTN 6 trang 89

#### KHTN 6 trang 89 Câu 1

Quan sát cấu tạo tế bào thực vật trong hình bên và trả lời các câu hỏi sau:



a, Thành phần nào là màng tế bào?

- A. (1)
- B. (2)
- C. (3)
- D. (4)

Chọn đáp án A

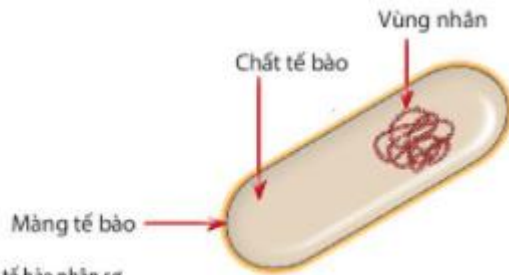
b, Thành phần nào có chức năng điều khiển hoạt động của tế bào?

- A. (1)
- B. (2)
- C. (3)
- D. (4)

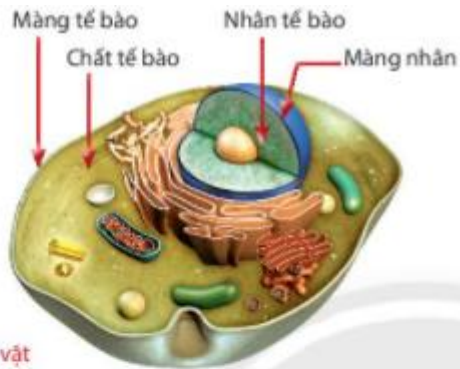
Chọn đáp án B

#### KHTN 6 trang 89 Câu 2

Vẽ và chú thích các thành phần chính của tế bào nhân sơ và tế bào nhân thực



▲ Hình 17.4. Cấu tạo tế bào nhân sơ



a) Tế bào động vật



b) Tế bào thực vật

▲ Hình 17.5. Cấu tạo tế bào nhân thực

**KHTN 6 trang 89 Câu 3**

Sự sinh sản của tế bào có ý nghĩa gì đối với sinh vật?

**Gợi ý trả lời**

Sự sinh sản của tế bào là cơ sở cho sự lớn lên của sinh vật, giúp thay thế các tế bào tổn thương hoặc tế bào chết ở sinh vật.