

Nội dung hướng dẫn giải Bài 18: Cơ quan bài tiết nước tiểu phòng tránh bệnh sỏi thận được chúng tôi biên soạn bám sát bộ sách giáo khoa môn Tự nhiên xã hội lớp 2 chương trình mới sách Cánh Diều. Hy vọng đây sẽ là tài liệu tham khảo hữu ích giúp các em học tốt môn TN&XH lớp 2.

Chỉ dẫn hoạt động hoặc lời nhắc nhở (trang 102)

Chúng mình cùng đặt câu hỏi để tìm hiểu về việc bài tiết nước tiểu nhé!

Trả lời:

Tại sao hằng ngày chúng ta đi tiểu nhiều lần nhỉ?

Cơ quan bài tiết nước tiểu có những bộ phận nào nhỉ?

Cơ quan bài tiết nước tiểu có chức năng gì nhỉ?

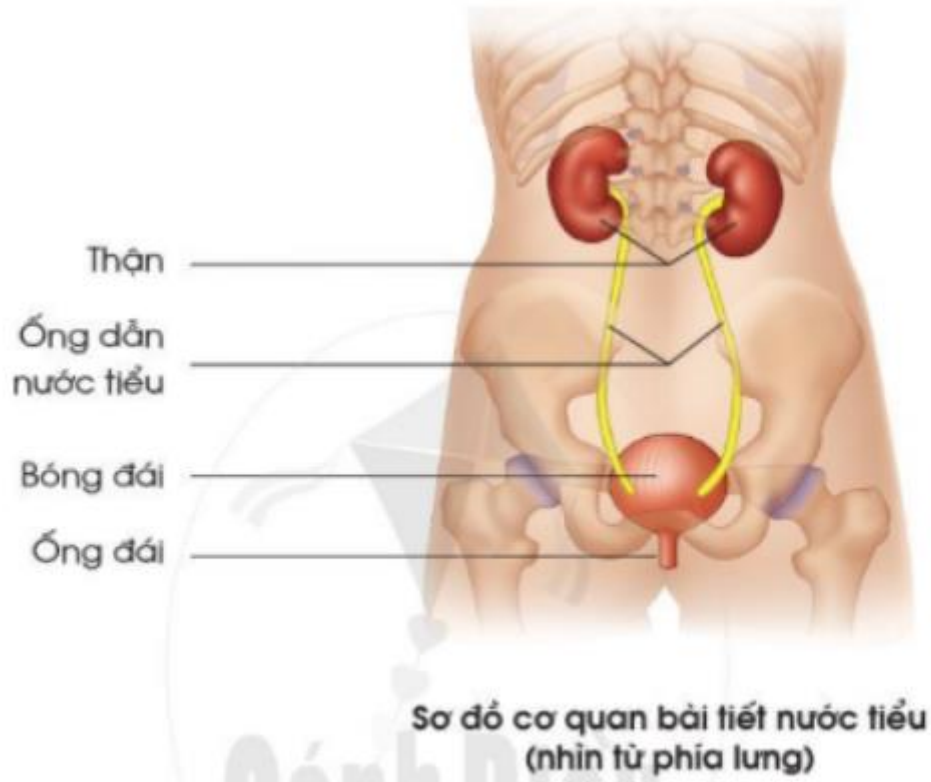
Cơ quan bài tiết nước tiểu hoạt động như thế nào nhỉ?

Chúng ta có nên nhịn tiểu không nhỉ?

Các bộ phận của cơ quan bài tiết nước tiểu

Quan sát (trang 103)

Chỉ và nói tên các bộ phận của cơ quan bài tiết nước tiểu trong hình dưới đây.



Trả lời:

Cơ quan bài tiết nước tiểu gồm các bộ phận sau: thận, ống dẫn nước tiểu, bóng đái, ống đái.

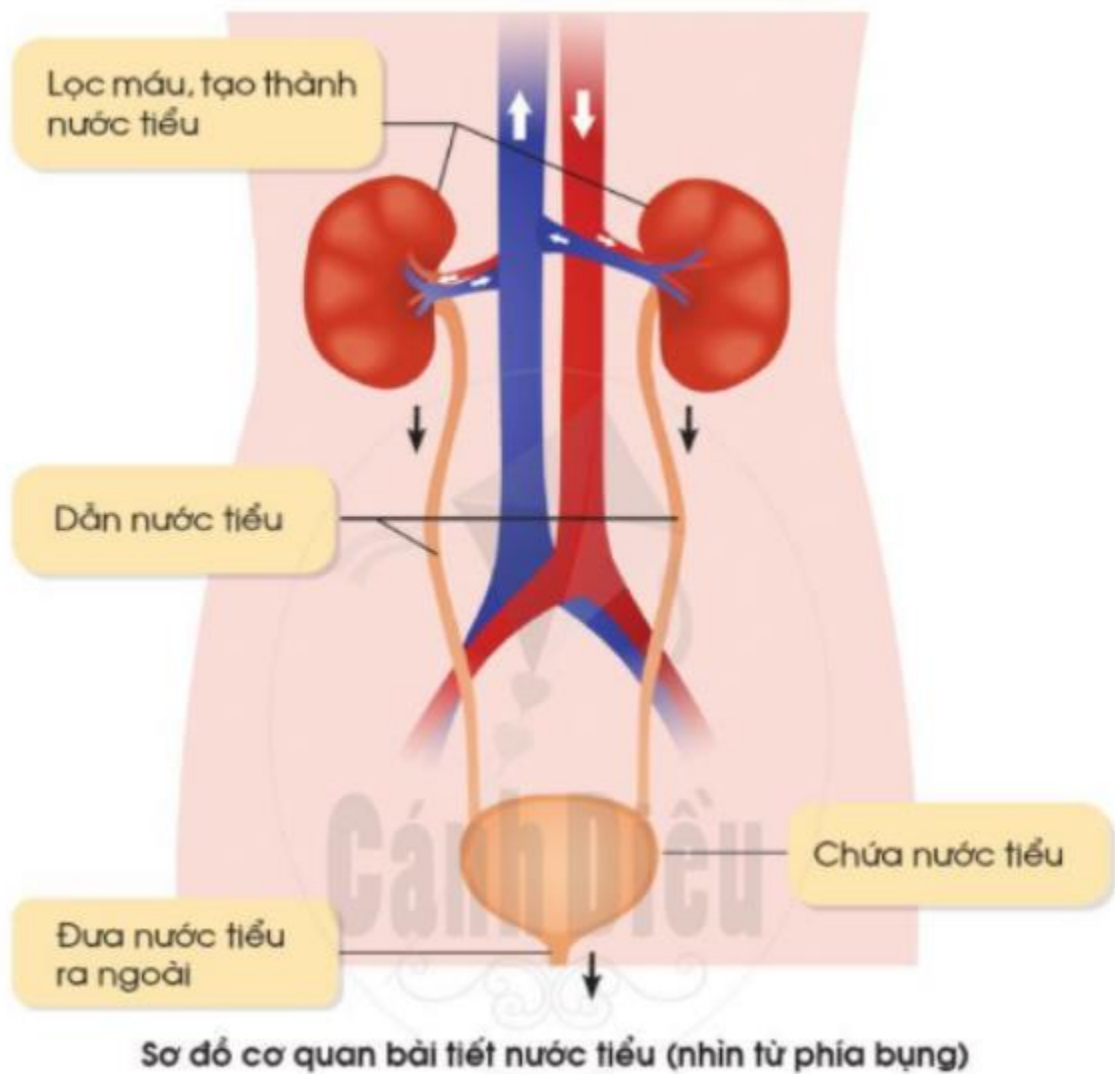
Những kiến thức chủ yếu của mỗi phần hoặc bài học (trang 103)

Cơ quan bài tiết nước tiểu gồm hai quả thận, hai ống dẫn nước tiểu, bóng đái và ống đái.

Chức năng của cơ quan bài tiết nước tiểu

Quan sát (trang 104)

Hãy chỉ và nói chức năng từng bộ phận của cơ quan bài tiết nước tiểu trong hình dưới đây.



Trả lời:

Chức năng của hai quả thận là lọc máu, tạo thành nước tiểu.

Chức năng của hai ống dẫn nước tiểu là dẫn nước tiểu.

Chức năng của bóng đái là chứa nước tiểu.

Chức năng của ống đái là đưa nước tiểu ra ngoài.

Trả lời câu hỏi hoặc thảo luận (trang 104)

Điều gì sẽ xảy ra với cơ thể nếu cơ quan bài tiết nước tiểu ngừng hoạt động?

Trả lời:

Nếu cơ quan bài tiết nước tiểu ngừng hoạt động, các chất thừa và chất thải độc hại sẽ không được lọc ra khỏi cơ thể. Điều này sẽ khiến cho cơ thể gặp nguy hiểm.

Chỉ dẫn hoạt động hoặc lời nhắc nhở (trang 104)

Thận có chức năng lọc máu, loại bỏ các chất thừa, chất thải độc hại có trong máu và tạo thành nước tiểu. Nước tiểu được đưa xuống bóng đái qua ống dẫn nước tiểu, sau đó thải ra ngoài qua ống đái.

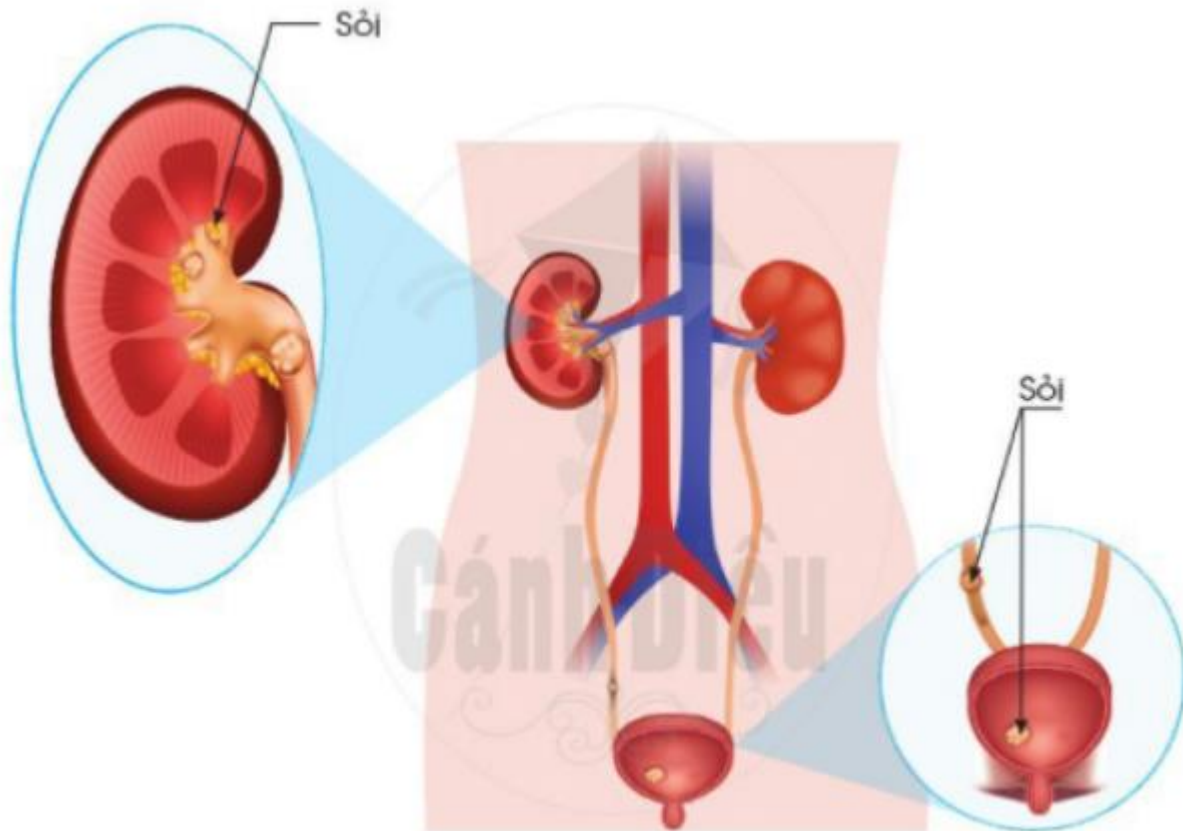
Một số cách phòng tránh bệnh sỏi thận

Chỉ dẫn hoạt động hoặc lời nhắc nhở (trang 105):

Sỏi thận là bệnh thường gặp ở cơ quan bài tiết nước tiểu.

Quan sát (trang 105)

Sỏi có ở những bộ phận nào của cơ quan bài tiết nước tiểu trong hình dưới đây?



Trả lời:

Sỏi có ở thận, ống dẫn nước tiểu và bóng đái.

Trò chơi (trang 106)

“Nếu, thì”

Chuẩn bị:
Các thẻ "Nếu":

1 Nhịn tiểu 2 Ăn quá mặn 3 Không uống đủ nước 4 Ăn quá nhiều thịt, cá

Các thẻ "thì":

a thừa muối b không đủ nước để thận lọc máu c các chất thải trong nước tiểu bị đọng lại tạo thành sỏi

d tạo ra nhiều chất thải độc hại

Thực hiện:
Ghép các thẻ "Nếu" với thẻ "thì" cho phù hợp.

Trả lời:

- 1 – c: Nếu nhịn tiểu thì các chất thải trong nước tiểu bị đọng lại tạo thành sỏi.
- 2 – a: Nếu ăn quá mặn thì thừa muối.
- 3 – b: Nếu không uống đủ nước thì không đủ nước để thận lọc máu.
- 4 – d: Nếu ăn quá nhiều thịt, cá thì tạo ra nhiều chất thải độc hại.

Trả lời câu hỏi hoặc thảo luận (trang 106)

Câu 1 trang 106 SGK Tự nhiên và Xã hội 2 Cánh diều

Nêu sự cần thiết phải uống đủ nước, không nhịn tiểu.

Trả lời:

Khi ta uống đủ nước, không nhịn tiểu thì sẽ có đủ nước để thận lọc máu và các chất thải trong nước tiểu sẽ được đưa ra ngoài. Điều này sẽ tránh cho chúng ta bị mắc bệnh sỏi thận.

Câu 2 trang 106 SGK Tự nhiên và Xã hội lớp 2 Cánh diều

Em cần thay đổi thói quen nào để phòng tránh bệnh sỏi thận.

Trả lời:

Em cần thay đổi và tạo cho mình thói quen uống nhiều nước, không nhịn tiểu để tránh mắc bệnh sỏi thận.

Chỉ dẫn hoạt động hoặc lời nhắc nhở (trang 106)

Các bạn nhớ thường xuyên uống đủ nước và không nhịn tiểu để phòng tránh bệnh sỏi thận nhé!