

Giải Toán 6 VNEN Bài 6: Hoạt động khởi động và hình thành kiến thức

1. Thực hiện các hoạt động sau để hiểu về đường tròn, cung và dây cung

a) Đọc và làm theo hướng dẫn (sgk trang 91)

b) Luyện tập, ghi vào vở (sgk trang 91)

c) Đọc kĩ nội dung sau (sgk trang 92)

2. Thực hiện các hoạt động sau để hiểu cách so sánh hai đoạn thẳng bằng compa.

a) Đọc và làm theo hướng dẫn

Xem hình 68 rồi đọc và làm theo hướng dẫn trong sgk trang 92.

Tự vẽ hai đoạn thẳng MN và PQ rồi so sánh độ dài của chúng theo cách trên.

Chú ý: sgk trang 92

b) Đọc và làm theo hướng dẫn (sgk trang 92)

c) Luyện tập, ghi vào vở

Em nói: Trên hình 70 có $HK + EF = PR$

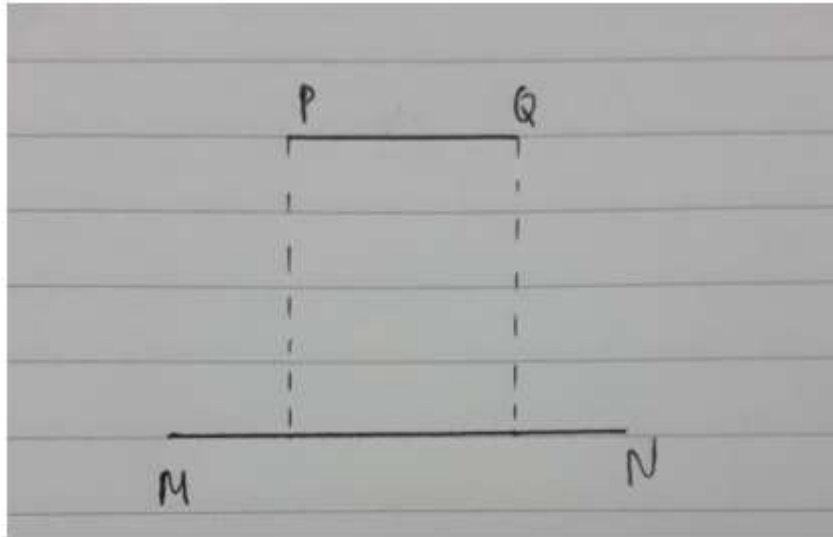
Vẽ vào vở hai đoạn thẳng AY và ZT.

+ So sánh độ dài hai đoạn thẳng XY và ZT bằng các sử dụng compa.

+ Sử dụng compa để tìm tổng XY + ZT mà không phải đo cả hai độ dài XY và ZT.

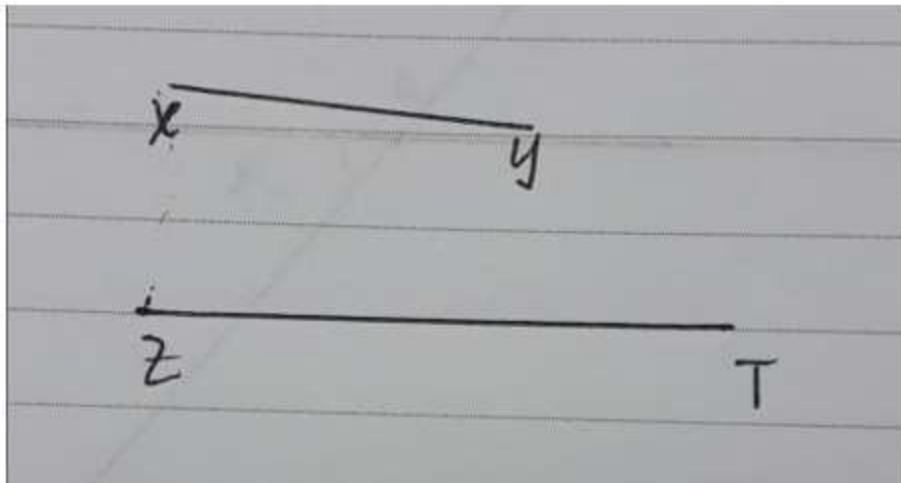
Lời giải:

a) Các em thực hiện vẽ hai đoạn thẳng MN và PQ như hình dưới đây. Rồi thực hiện các bước so sánh độ dài hai đoạn thẳng bằng compa để so sánh MN và PQ.



c) Các em vẽ hai đoạn thẳng XY và ZT vào vở rồi thực hiện so sánh độ dài hai đoạn thẳng bằng compa.

Tiếp tục dùng compa để tính tổng $XY + ZT$ bằng compa.



3. Thực hiện các hoạt động sau

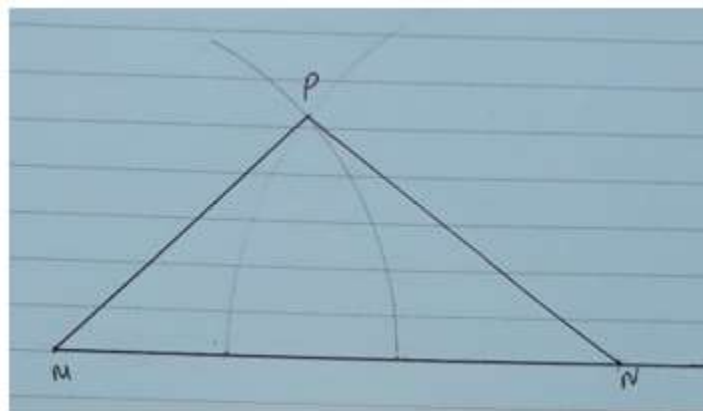
a) Đọc kĩ nội dung sau (sgk trang 93)

b) Thực hiện các hoạt động sau để hiểu cách vẽ một tam giác biết độ dài ba cạnh của nó.

Em đọc các vẽ tam giác ABC trong sgk trang 94 rồi thực hành vẽ tam giác MNP biết $MN = 10$ cm, $NP = 7$ cm, $PM = 6$ cm.

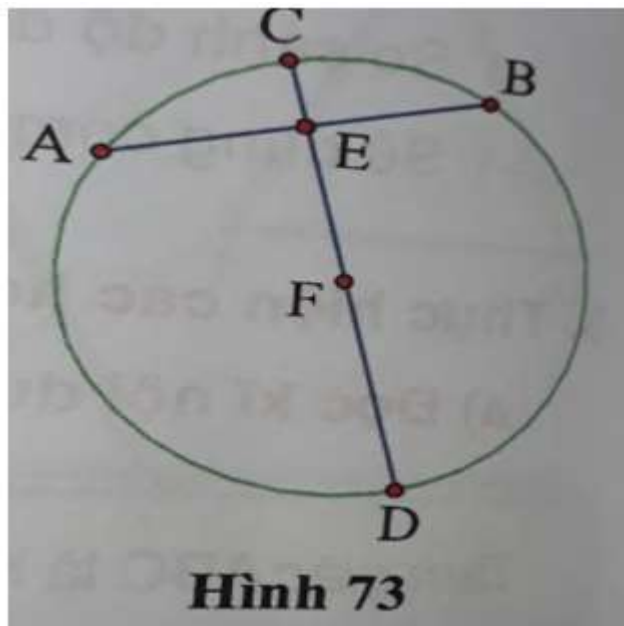
Lời giải:

Các em thực hiện các bước vẽ tam giác khi biết độ dài ba cạnh dùng thước và compa để được tam giác ABC như hình sau:



Giải Toán VNEN lớp 6 Bài 6: Hoạt động luyện tập

Câu 1 (Trang 94 Toán VNEN 6 tập 2)



a) Quan sát hình 73 và viết ra tên:

- + Các cung;
- + Các dây cung;
- + Các nửa đường tròn;

+ Các bán kính;

+ Các đường kính.

b) Dùng compa so sánh độ dài các đoạn thẳng: AB, AC, AE, AF, AD.

c) Dùng compa để biết được $AB + AC + AD$ mà không cần đo độ dài AB, AC, AD.

Lời giải:

+ Các cung: AC, AB, AD, CB, CD, CA, BD, BA, BC, DA, DC, DB.

+ Các dây cung: AB và CD

+ Các nửa đường tròn: Nửa đường tròn CAD và nửa đường tròn CBD.

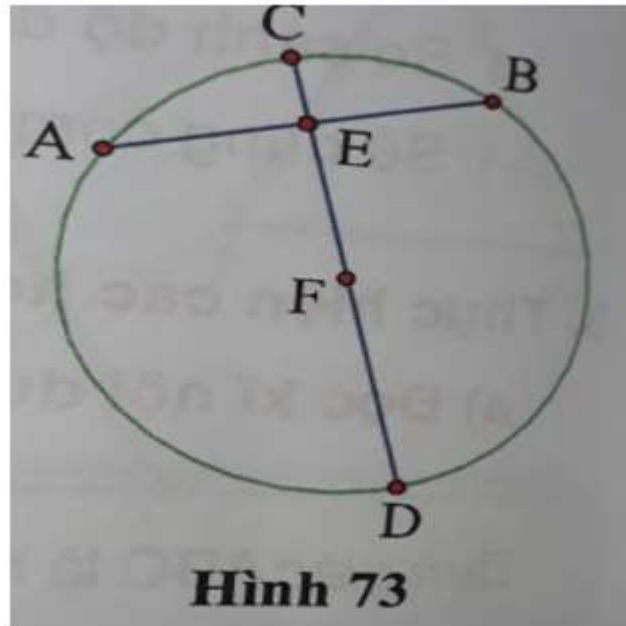
+ Các bán kính: FC và FD.

+ Các đường kính: CD.

b) $AE < AC < AF < AB < AD$.

c) Dùng compa ta xác định tổng: $AB + AC + AD = 6,7$ cm.

Giải SGK Toán 6 VNEN Bài 6: Hoạt động vận dụng**Câu 1 (Trang 94 Toán VNEN 6 tập 2)**



a) Quan sát hình 73 và viết ra tên:

- + Các cung;
- + Các dây cung;
- + Các nửa đường tròn;
- + Các bán kính;
- + Các đường kính.

b) Dùng compa so sánh độ dài các đoạn thẳng: AB, AC, AE, AF, AD.

c) Dùng compa để biết được $AB + AC + AD$ mà không cần đo độ dài AB, AC, AD.

Lời giải:

- + Các cung: AC, AB, AD, CB, CD, CA, BD, BA, BC, DA, DC, DB.
- + Các dây cung: AB và CD
- + Các nửa đường tròn: Nửa đường tròn CAD và nửa đường tròn CBD.
- + Các bán kính: FC và FD.

+ Các đường kính: CD.

b) $AE < AC < AF < AB < AD$.

c) Dùng compa ta xác định tổng: $AB + AC + AD = 6,7 \text{ cm}$.

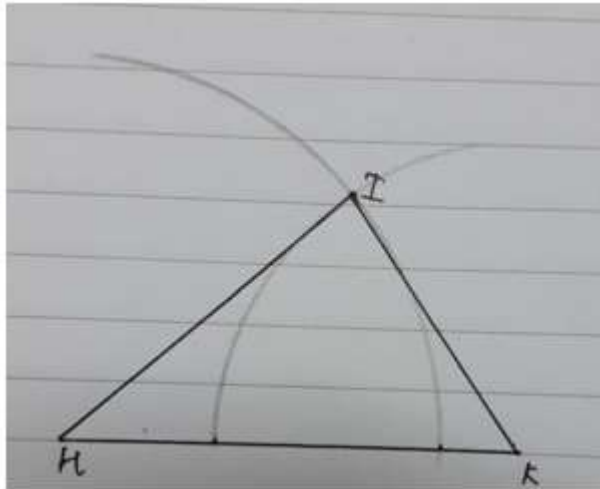
Câu 2 (Trang 95 Toán VNEN 6 tập 2)

Luyện tập, ghi vào vở

Vẽ tam giác HIK với $HK = 6 \text{ cm}$, $HI = 5 \text{ cm}$ và $IK = 4 \text{ cm}$

Lời giải:

Các em dùng thước và compa vẽ tam giác HIK vào vở như hình dưới:



Câu 3 (Trang 95 Toán VNEN 6 tập 2)

Luyện tập, ghi vào vở

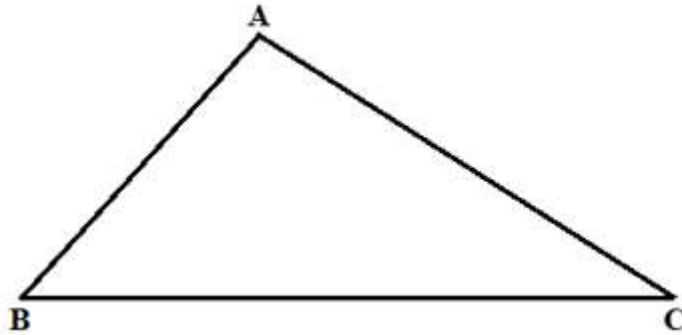
Vẽ một tam giác ABC.

Dùng compa so sánh rồi sắp xếp độ dài các cạnh của tam giác ABC theo thứ tự từ nhỏ đến lớn.

Có thể không đo độ dài cả ba cạnh mà ta vẫn biết được chu vi tam giác ABC không? (Chu vi tam giác ABC là $AB + BC + CA$).

Bằng compa chứng tỏ rằng: $AB + BC > AC$ và $AC + AB > BC$.

Lời giải:



Các em thực hiện vẽ tam giác ABC vào vở. Hình trên là một ví dụ.

Dùng compa để so sánh độ dài các đoạn thẳng: $AB < AC < BC$.

Ta có thể dùng compa để đo chu vi tam giác ABC như sau:

- Mở compa sao cho 2 đầu nhọn của nó trùng với hai điểm A và B.
- Vẽ ra giấy đoạn thẳng AB.
- Mở compa sao cho 2 đầu nhọn của nó trùng với hai điểm B và C.
- Vẽ ra giấy đoạn BC sao cho điểm B chính là điểm vừa vẽ và A, B, C cùng thuộc một tia.
- Mở compa sao cho hai đầu nhọn của nó trùng với hai điểm C và A.
- Vẽ ra giấy đoạn CA' sao cho điểm C chính là điểm vừa vẽ và B, C, A' cùng thuộc một tia.
- Đo độ dài đoạn AA'. Đây chính là chu vi tam giác ABC.

Các em hãy sử dụng compa để kiểm chứng $AB + BC > AC$ và $AC + AB > BC$.