

Trả lời câu hỏi: Vỏ trai sông có mấy lớp

- A. 1
- B. 3
- C. 2
- D. 4

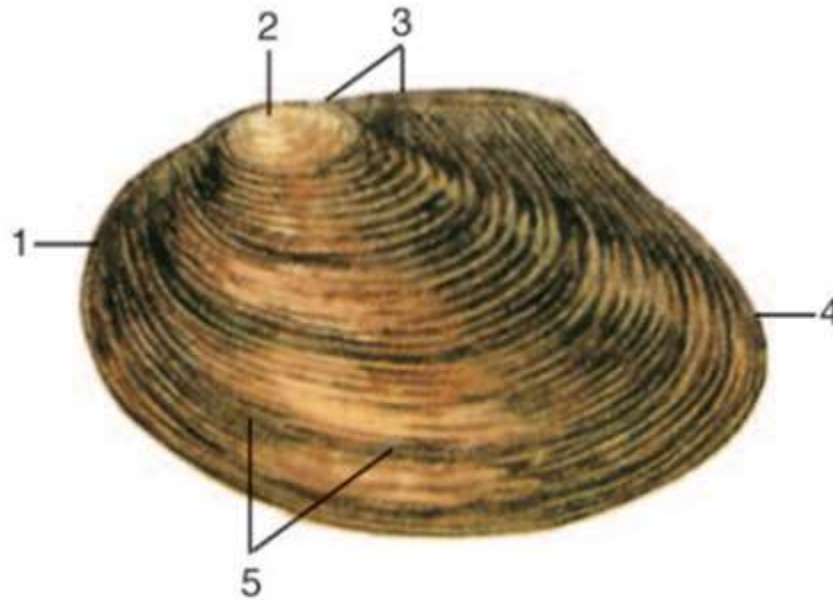
Lời giải:

Đáp án đúng: **B**

Giải thích: Vỏ trai sông gồm 3 lớp: lớp xà cừ, lớp đá vôi, lớp sừng.

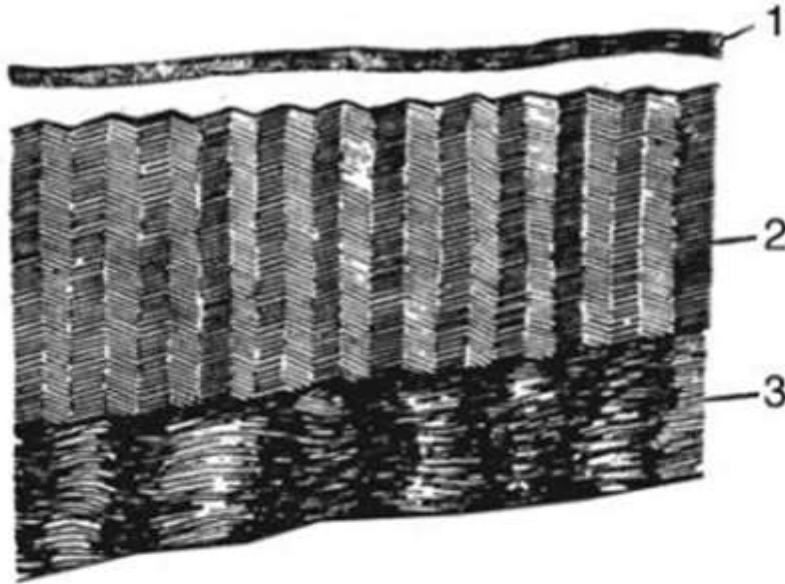
Kiến thức tham khảo về hình dạng, cấu tạo trai sông**1. Vỏ trai**

- Thân trai mềm nằm trong 2 mảnh vỏ. Đầu vỏ hơi tròn, đuôi hơi nhọn
- Vỏ trai gồm 2 mảnh gắn với 2 cơ khép vỏ (bám chắc vào mặt trong của vỏ) điều chỉnh động tác đóng, mở vỏ.



Hình 18.1. Hình dạng vỏ
 1. Đâu vỏ ; 2. Đỉnh vỏ ; 3. Bản lề vỏ ;
 4. Đuôi vỏ ; 5. Vòng tăng trưởng vỏ.

- Vỏ trai có lớp sừng bọc ngoài, lớp đá vôi ở giữa và lớp xà cừ óng ánh ở trong cùng.



Hình 18.2. Cấu tạo vỏ

1. Lớp sừng ; 2. Lớp đá vôi ; 3. Lớp xà cừ.

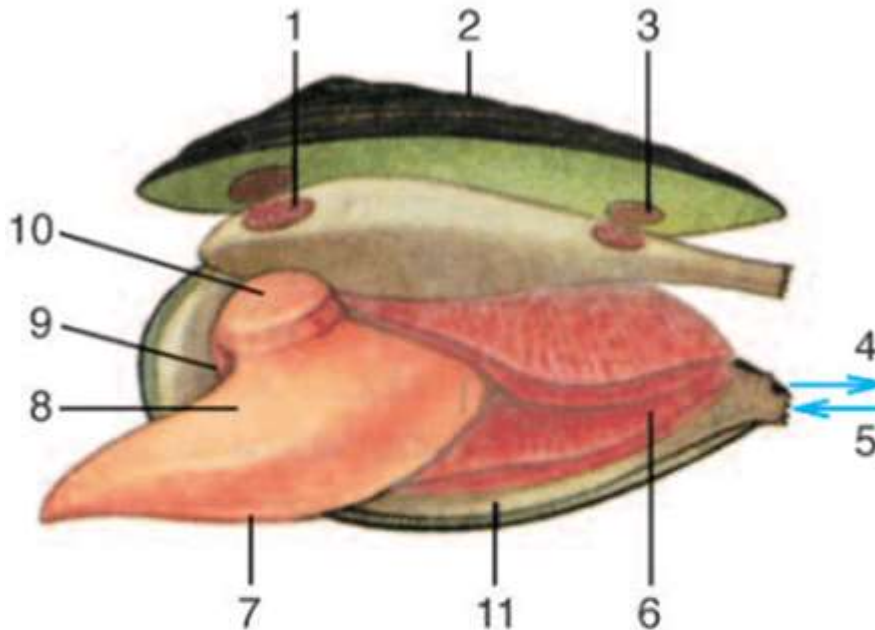


Ngọc trai trong cơ thể trai ngọc, hình thành ở lớp xà cừ.

2. Cơ thể trai

- Dưới vỏ là áo trai, mặt ngoài áo tiết ra lớp vỏ đá vôi.

- Mặt trong áo tạo thành khoang áo, là môi trường hoạt động dinh dưỡng của trai. Tiếp đến là 2 tấm mang ở mỗi bên. Ở trung tâm cơ thể: phía trong là thân trai và phía ngoài là chân trai.



Hình 18.3. Cấu tạo cơ thể trai
(Đã cắt cơ khép vỏ)

1. Cơ khép vỏ trước ; 2. Vỏ ; 3. Chỗ bám cơ khép vỏ sau ; 4. Ống thoát ; 5. Ống hút ; 6. Mang ; 7. Chân ; 8. Thân ; 9. Lỗ miệng ; 10. Tấm miệng ; 11. Áo trai.

- Muốn mở vỏ trai, ta dùng dao cắt cơ khép vỏ trước và cơ khép vỏ sau. Cơ khép vỏ bị cắt đi trai sẽ tự động mở ra.

- Trai chết thì cơ khép vỏ không hoạt động nữa nên trai mở vỏ.



- Mùi mặt ngoài trai ta thấy có mùi khét, vì phía ngoài vỏ trai là lớp sừng có thành phần là chất hữu cơ nên khi mài nóng, nó sẽ có mùi khét.

3. Trai tự vệ như thế nào?

Thuộc ngành Thân mềm, với cơ thể là thân mềm và không có cơ quan tự vệ nên trai tự vệ bằng cách xây cho mình lớp vỏ vững chắc và màu vỏ giống màu môi trường sống để lẫn tránh kẻ thù.