

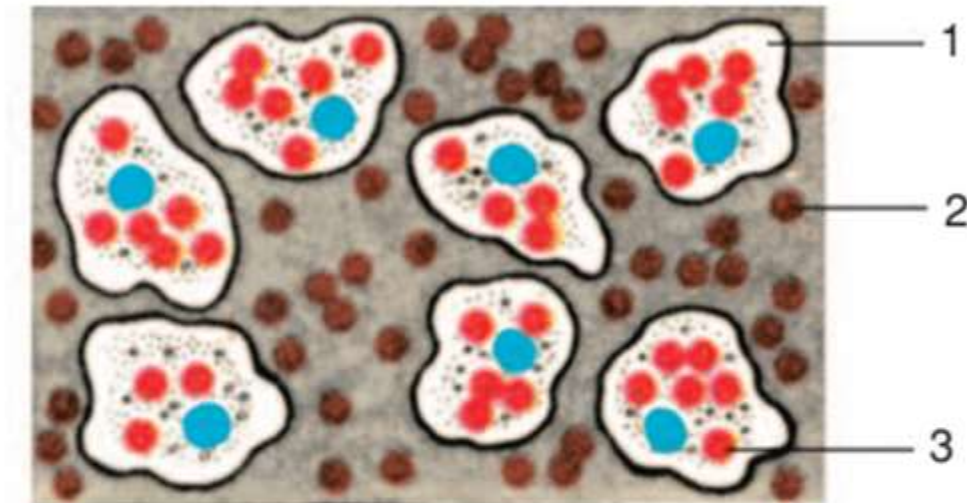
Trả lời câu hỏi: So với kích thước của hồng cầu thì trùng kiết lị có kích thước

- A. Lớn hơn
- B. Nhỏ hơn
- C. Bằng nhau
- D. Không xác định được

Lời giải:

Đáp án đúng: A

Giải thích: Trùng kiết lị có kích thước lớn hơn hồng cầu, chúng có thể nuốt nhiều hồng cầu.



Hình 6.2. Trùng kiết lị nuốt hồng cầu

- 1. Trùng kiết lị ; 2. Hồng cầu ở thành ruột ;*
- 3. Hồng cầu bị trùng kiết lị nuốt.*

Kiến thức tham khảo về trùng kiết lị

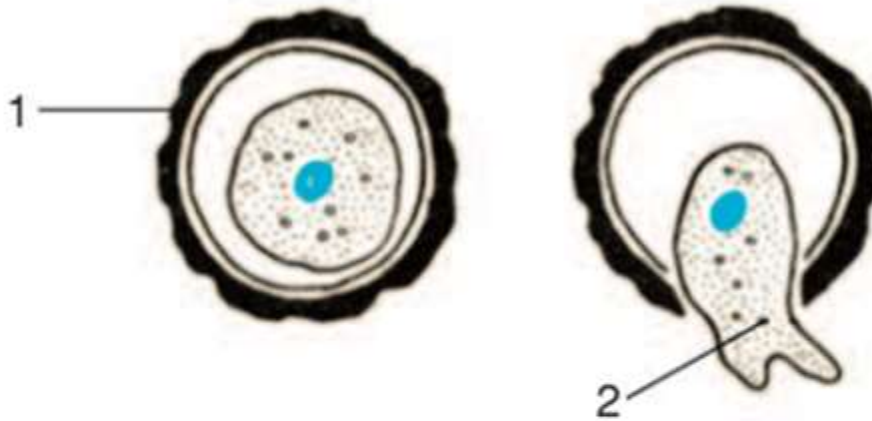
- Trùng kiết lị giống trùng biến hình, chỉ khác là chân giả rất ngắn.

- Cách lây nhiễm: Bào xác trùng kiết lị theo thức ăn, nước uống vào ống tiêu hóa người. Đến ruột, trùng kiết lị chui ra khỏi bào xác, gây các vết loét ở niêm mạc ruột rồi nuốt hồng cầu ở đó để tiêu hóa chúng và sinh sản rất nhanh. Bệnh nhân đau bụng, đi ngoài, phân có lẫn máu và chất nhầy như nước mũi. Đó là triệu chứng bệnh kiết lị.

1. Nơi sống và cấu tạo

- Trùng kiết lị ở ngoài môi trường kết bào xác, khi vào ruột người chúng chui ra khỏi bào xác và sống kí sinh ở thành ruột.

- Cơ thể giống trùng biến hình, chỉ khác có chân giả rất ngắn.

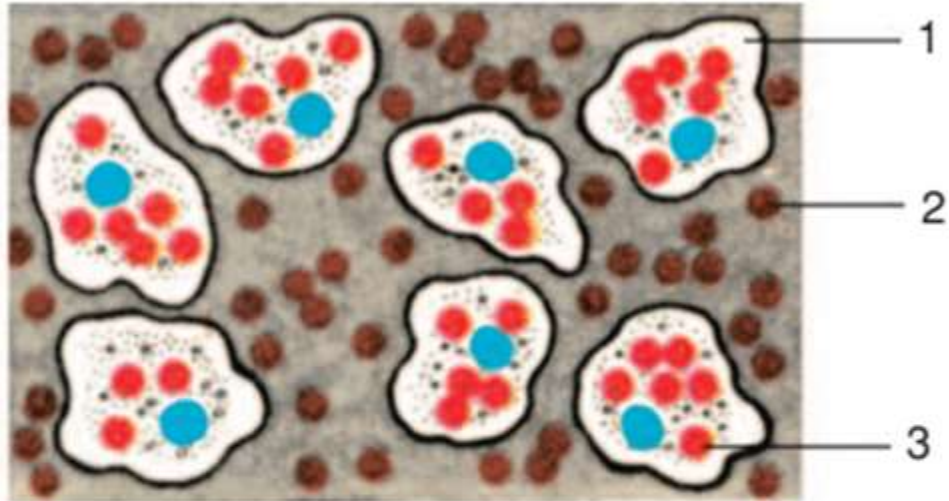


Hình 6.1. Bào xác trùng kiết lị

1. Bào xác ; 2. Trùng kiết lị đang chui khỏi vỏ bào xác khi vào ruột người.

2. Dinh dưỡng

Chúng kí sinh ở thành ruột nuốt hồng cầu gây nguy hiểm cho con người.



Hình 6.2. Trùng kiết lị nuốt hồng cầu

- 1. Trùng kiết lị ; 2. Hồng cầu ở thành ruột ;
3. Hồng cầu bị trùng kiết lị nuốt.*

3. Biện pháp phòng chống

- Rửa tay sạch trước khi ăn và sau khi đi vệ sinh
- Ăn chín, uống sôi
- Giữ gìn vệ sinh môi trường
- Diệt ruồi, muỗi...
- Khi mắc bệnh phải chữa trị kịp thời