

Trả lời câu hỏi: Động vật nào sau đây có hệ tuần hoàn kép

- A. Lưỡng cư, bò sát, sâu bọ
- B. Cá, thú, giun đất
- C. Lưỡng cư, chim, thú
- D. Chim, thú, sâu bọ

Lời giải:

Đáp án đúng: C

Giải thích: Lưỡng cư, bò sát, chim, thú hô hấp bằng phổi, có hệ tuần hoàn kép

Kiến thức tham khảo**Hệ tuần hoàn kín**

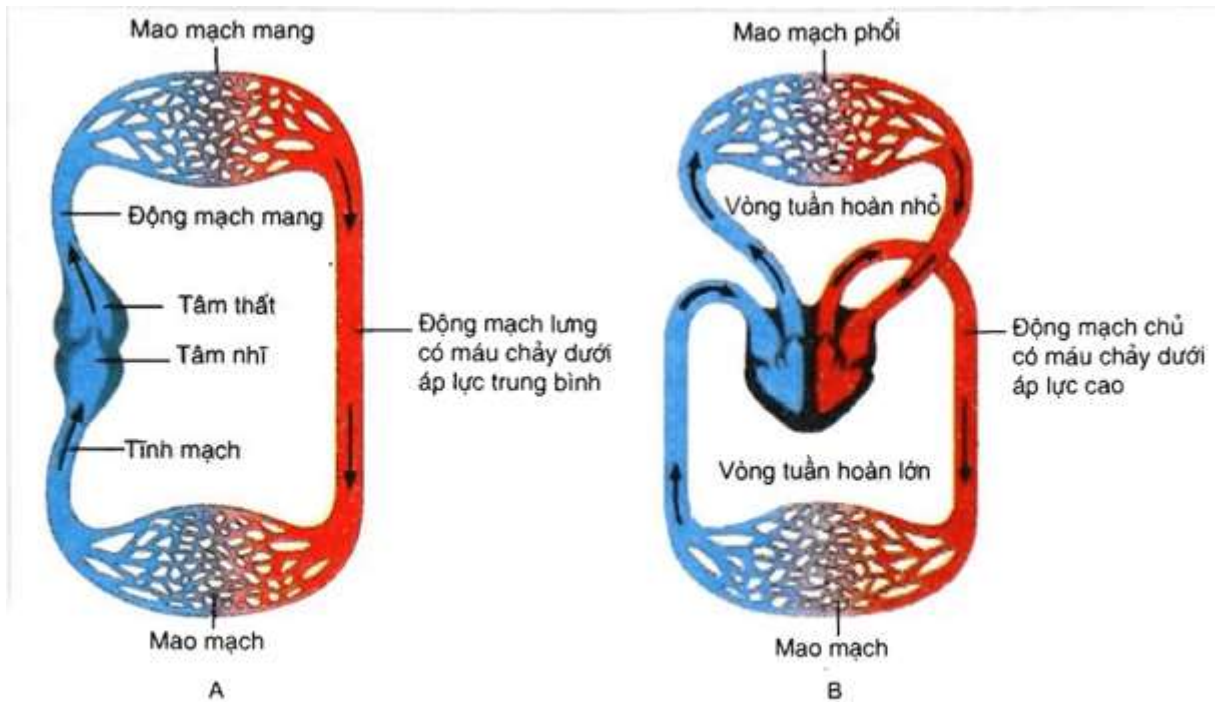
- Hệ tuần hoàn kín có ở mực ống, bạch tuộc, giun đốt và động vật có xương sống

- Hệ tuần hoàn kín có đặc điểm:

+ Máu được tim bơm đi lưu thông liên tục trong mạch kín, từ động mạch qua mao mạch, tĩnh mạch và sau đó về tim. Máu trao đổi chất với tế bào qua thành mao mạch.

- Máu chảy trong động mạch dưới áp lực cao hoặc trung bình, tốc độ máu chảy nhanh.

- Hệ tuần hoàn kín của động vật có xương sống là hệ tuần hoàn đơn hoặc hệ tuần hoàn kép. Hệ tuần hoàn đơn có ở cá. Hệ tuần hoàn kép có ở nhóm động vật có phổi như lưỡng cư, bò sát, chim và thú.



Hình 18.3. Hệ tuần hoàn kín

A – Hệ tuần hoàn đơn của cá ; B – Hệ tuần hoàn kép của chim và thú.

Bảng. So sánh hệ tuần hoàn đơn và hệ tuần hoàn kép

Đặc điểm so sánh	Hệ tuần hoàn đơn	Hệ tuần hoàn kép
Đại diện	Lớp Cá	Lớp Lưỡng cư, Bò sát, Chim, Thú
Cấu tạo của tim	Tim 2 ngăn	Tim 3 ngăn hoặc 4 ngăn
Số vòng tuần hoàn	Chỉ có 1 vòng tuần hoàn	Có 2 vòng tuần hoàn
Máu đi nuôi cơ thể	Đỏ thẫm	Máu pha hoặc máu đỏ tươi
Tốc độ của máu trong động mạch	Máu chảy với áp lực tế bào	Máu chảy với áp lực cao