

## Trả lời câu hỏi: Lục lạp có chức năng nào sau đây

- A. Chuyển hóa năng lượng ánh sáng thành năng lượng hóa năng
- B. Đóng gói, vận chuyển các sản phẩm hữu cơ ra ngoài tế bào
- C. Chuyển hóa đường và phân hủy chất độc hại trong cơ thể
- D. Tham gia vào quá trình tổng hợp và vận chuyển lipit

### Lời giải:

Đáp án đúng: A

## Kiến thức tham khảo

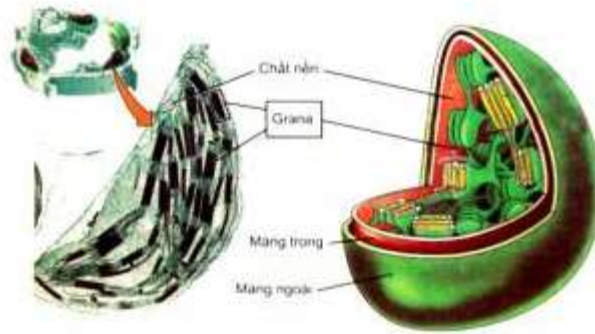
### Lục lạp

#### 1. Cấu trúc

Lục lạp là một trong ba dạng lạp thể (vô sắc lạp, sắc lạp, lục lạp) chỉ có trong các tế bào thực hiện chức năng quang hợp ở thực vật

Lục lạp thường có hình bầu dục. Mỗi lục lạp được bao bọc bởi màng kép (hai màng) bên trong là khối cơ chất không màu - gọi là chất nền (strôma) và các hạt nhỏ (grana). Số lượng lục lạp trong mỗi tế bào không giống nhau, phụ thuộc vào loài và điều kiện chiếu sáng của môi trường sống

Mỗi grana có dạng như một chồng tiền xu gồm các túi dẹp (gọi là tilacôit). Trên màng tilacôit có hệ sắc tố (chất diệp lục và sắc tố vàng) và các hệ enzym sắp xếp một cách trật tự, tạo thành vô số các đơn vị cơ sở dạng hạt hình cầu, kích thước từ 10 - 20nm gọi là đơn vị quang hợp. Trong lục lạp có chứa ADN và ri bô xôm nên nó có khả năng tự tổng hợp lượng protein cần thiết cho mình.



*Hình 3: Cấu trúc lục lạp*

## 2. Chức năng

Lục lạp là nơi thực hiện chức năng quang hợp của tế bào thực vật, tổng hợp nên các chất hữu cơ cần thiết cho cơ thể thực vật