

Nội dung bài viết

1. [Trả lời câu hỏi SGK Bài 3 Toán lớp 6 Chân trời sáng tạo](#)
2. [Giải bài tập SGK Toán 6 Chân trời sáng tạo Bài 3](#)

Mời các em học sinh và quý thầy cô tham khảo ngay hướng dẫn **Giải bài tập Toán 6 Bài 3: Vai trò của tính đối xứng trong thế giới tự nhiên Chân trời sáng tạo** (chính xác nhất) được đội ngũ chuyên gia biên soạn ngắn gọn và đầy đủ, có đáp án chi tiết cho từng bài tập giúp các em học sinh ôn tập những dạng bài để học tốt được môn Toán lớp 6. Mời các em cùng tham khảo chi tiết dưới đây.

Trả lời câu hỏi SGK Bài 3 Toán lớp 6 Chân trời sáng tạo

Thực hành 1 trang 59 Toán lớp 6 Tập 2:

Tìm hai bức ảnh về động vật, hai bức ảnh về thực vật có tính đối xứng.

Lời giải:

* Hai bức ảnh về động vật có tính đối xứng:

- Hoa lưu ly có tính đối xứng (đối xứng trục).



- Lá trầu có tính đối xứng (đối xứng trục).



* Hai bức ảnh về thực vật có tính đối xứng:

- Con sao biển có tính đối xứng (đối xứng trục).



Con bọt rùa có tính đối xứng (đối xứng trục).



Thực hành 2 trang 59 Toán lớp 6 Tập 2:

Hãy so sánh sự giống nhau về hình dạng và tính năng của con chuồn chuồn và chiếc máy bay trong hai hình dưới đây:

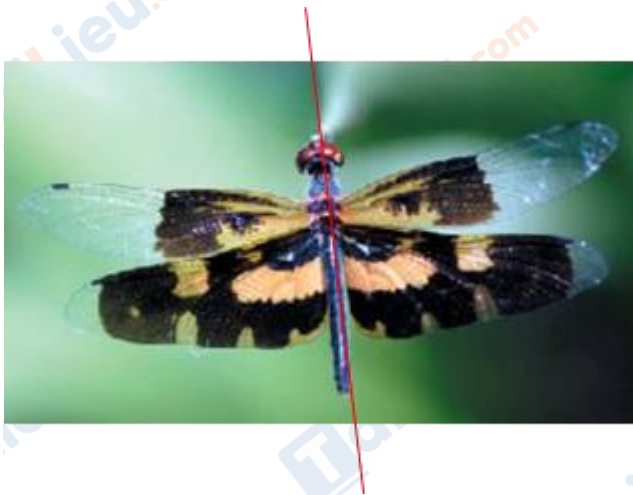


**Lời giải:**

Sự giống nhau về hình dạng và tính năng của con chuồn chuồn và chiếc máy bay trong hai hình trên là:

Về hình dạng: Con chuồn chuồn và chiếc máy bay đều có trục đối xứng là đường thẳng nối đầu máy bay (đầu con chuồn chuồn) tới đuôi máy bay (đuôi con chuồn chuồn).

Hình minh họa:





Về tính năng: Con chuẩn chuẩn và chiếc máy bay đều bay được.

Thực hành 3 trang 60 Toán lớp 6 Tập 2:

Tìm một số hình ảnh có tính đối xứng trong kiến trúc và hội họa.

Lời giải:

Một số hình ảnh có tính đối xứng trong kiến trúc và hội họa như sau:

- Tháp Phước Duyên ở chùa Thiên Mụ (Huế).



- Kiến trúc Phục Hưng (kiến trúc thời kỳ giữa thế kỷ XIV - đầu thế kỷ XVII ở các vùng châu Âu).



- Ngói úp nóc mái, gắn lá đề trang trí chim phượng (thời Lý).



Giải bài tập SGK Toán 6 Chân trời sáng tạo Bài 3

Bài 1 trang 61 Toán lớp 6 Tập 2:

Hình hai chiếc lá và hình bông hoa sau đây, hình nào có trục đối xứng?



a)



b)

Lời giải:

Hình a) có trục đối xứng (như hình vẽ).



Hình b) không có trục đối xứng.

Hình c) không có trục đối xứng.

Bài 2 trang 61 Toán lớp 6 Tập 2:

Hình con công và hình bông hoa sau đây, hình nào có tâm đối xứng?

a)



b)



Lời giải:

Hình a) không có tâm đối xứng.

Hình b) có tâm đối xứng (như hình vẽ).



Bài 3 trang 61 Toán lớp 6 Tập 2:

Hãy tìm một số hình ảnh, đồ vật trong tự nhiên có tính đối xứng (có trục đối xứng hoặc có tâm đối xứng).

Lời giải:

- Biển báo giao thông (biển báo cấm đi ngược chiều) có trục đối xứng.



- Viên gạch hoa vừa có trục đối xứng vừa có tâm đối xứng.



Cái xô đựng nước có trục đối xứng.

**Bài 4 trang 61 Toán lớp 6 Tập 2:**

Nêu một số hình có tính đối xứng trong hình học.

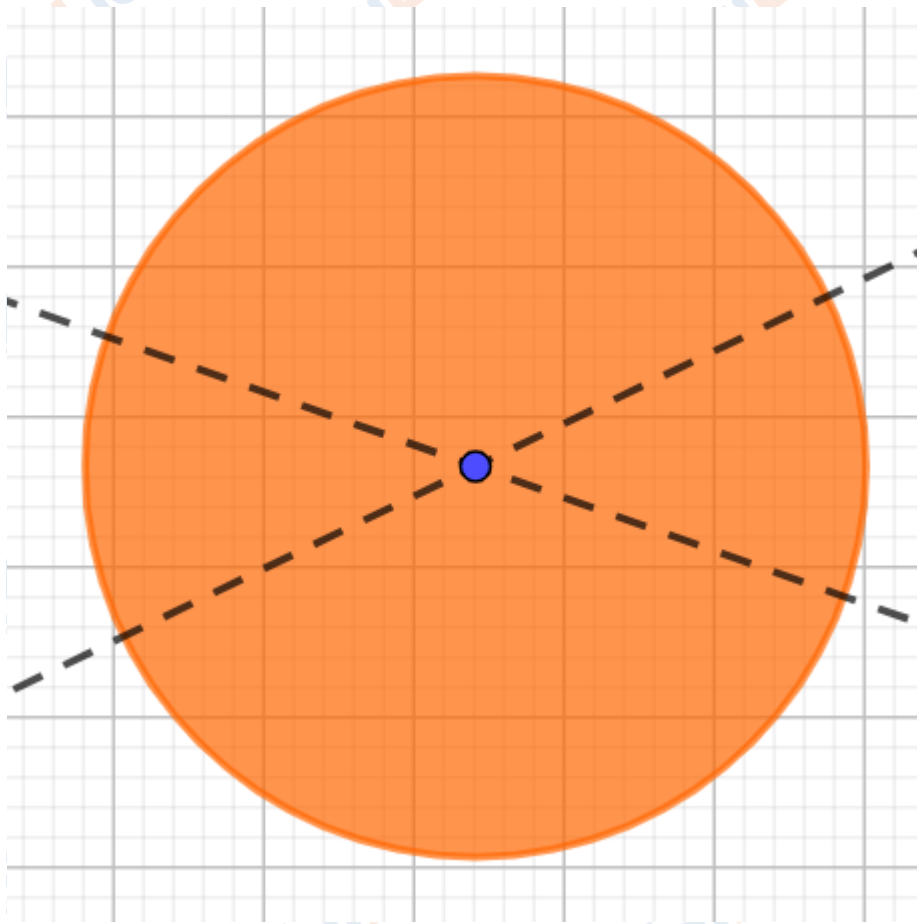
Lời giải:

Một số hình có tính đối xứng trong hình học như: hình vuông, hình tròn, hình tam giác đều, hình bình hành, hình thoi....

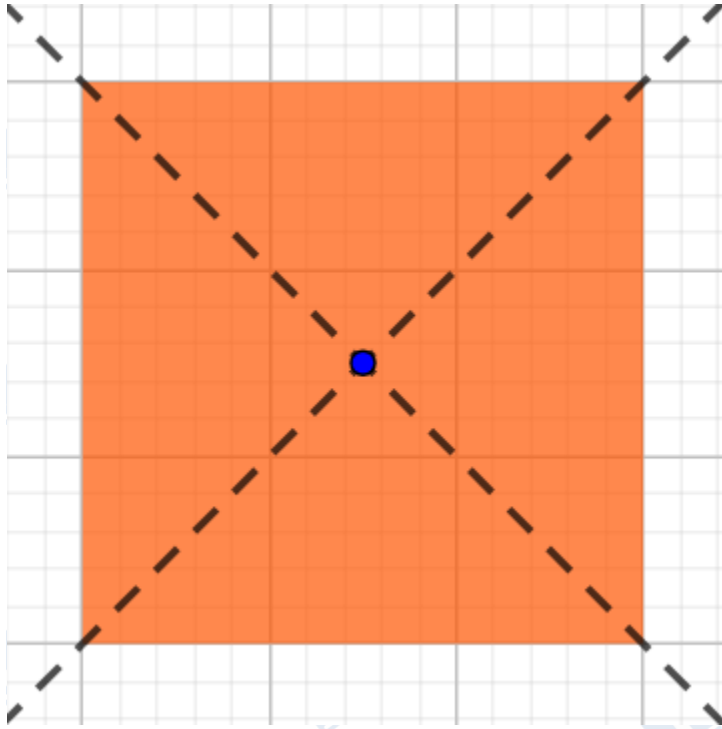
- Hình tròn vừa có trục đối xứng vừa có tâm đối xứng.
- Hình vuông vừa có trục đối xứng vừa có tâm đối xứng.
- Hình tam giác đều có trục đối xứng, không có tâm đối xứng.
- Hình bình hành có tâm đối xứng, không có trục đối xứng.
- Hình thoi vừa có trục đối xứng vừa có tâm đối xứng.

Hình minh họa:

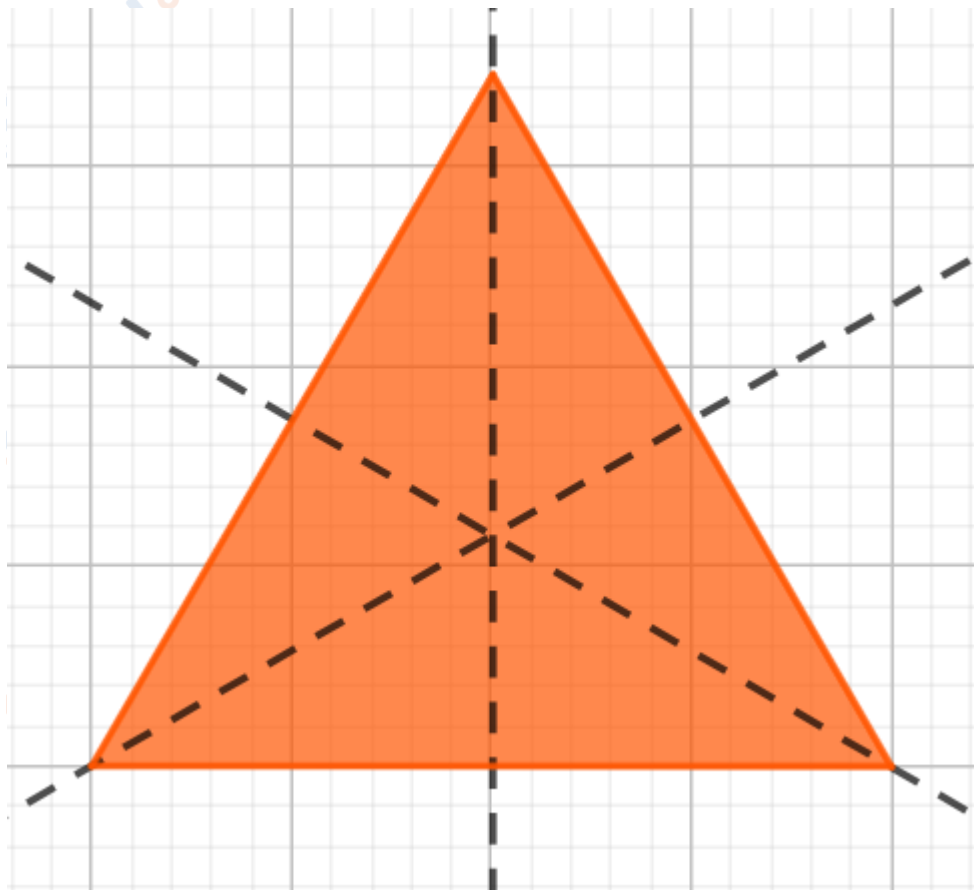
- Hình tròn:



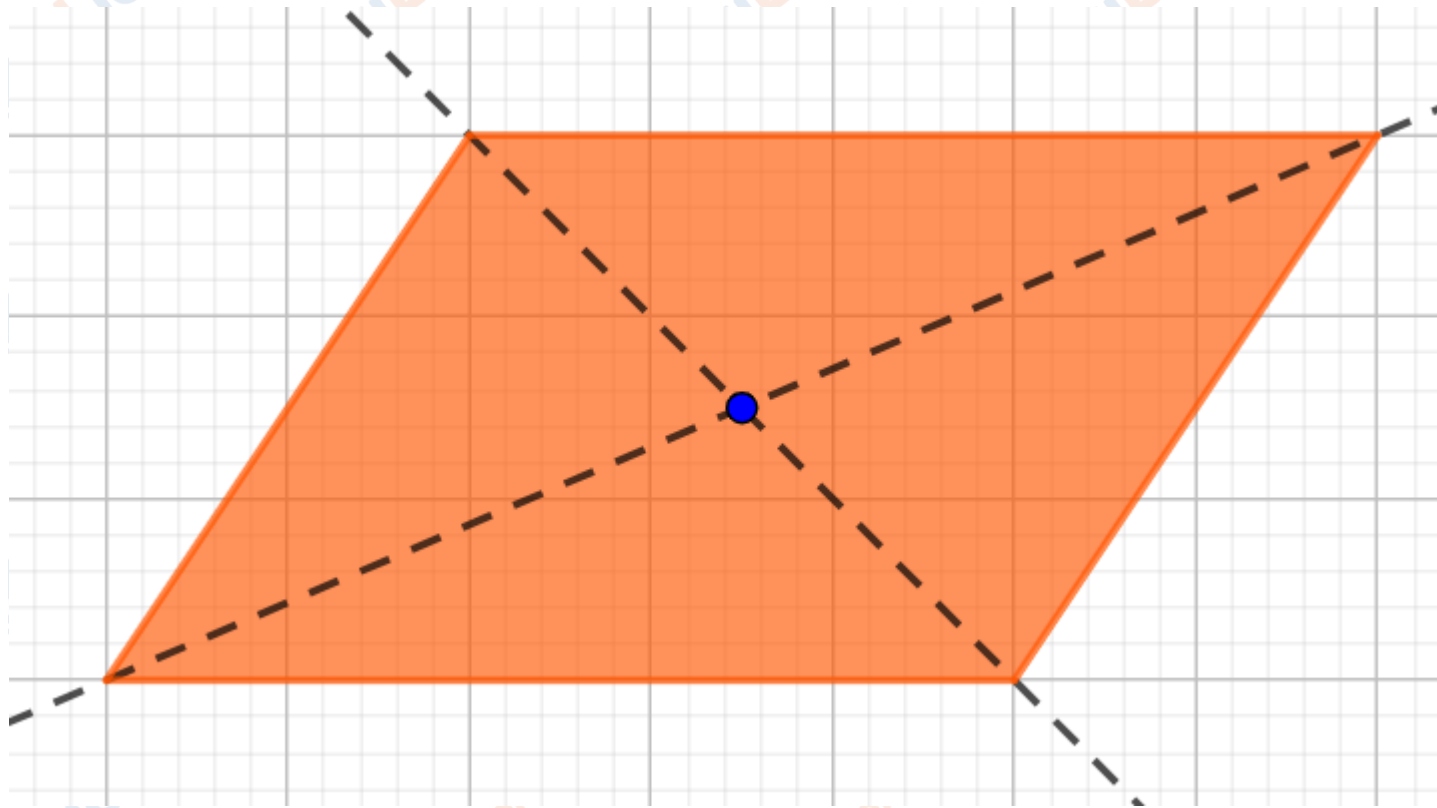
- Hình vuông:



- Hình tam giác đều:

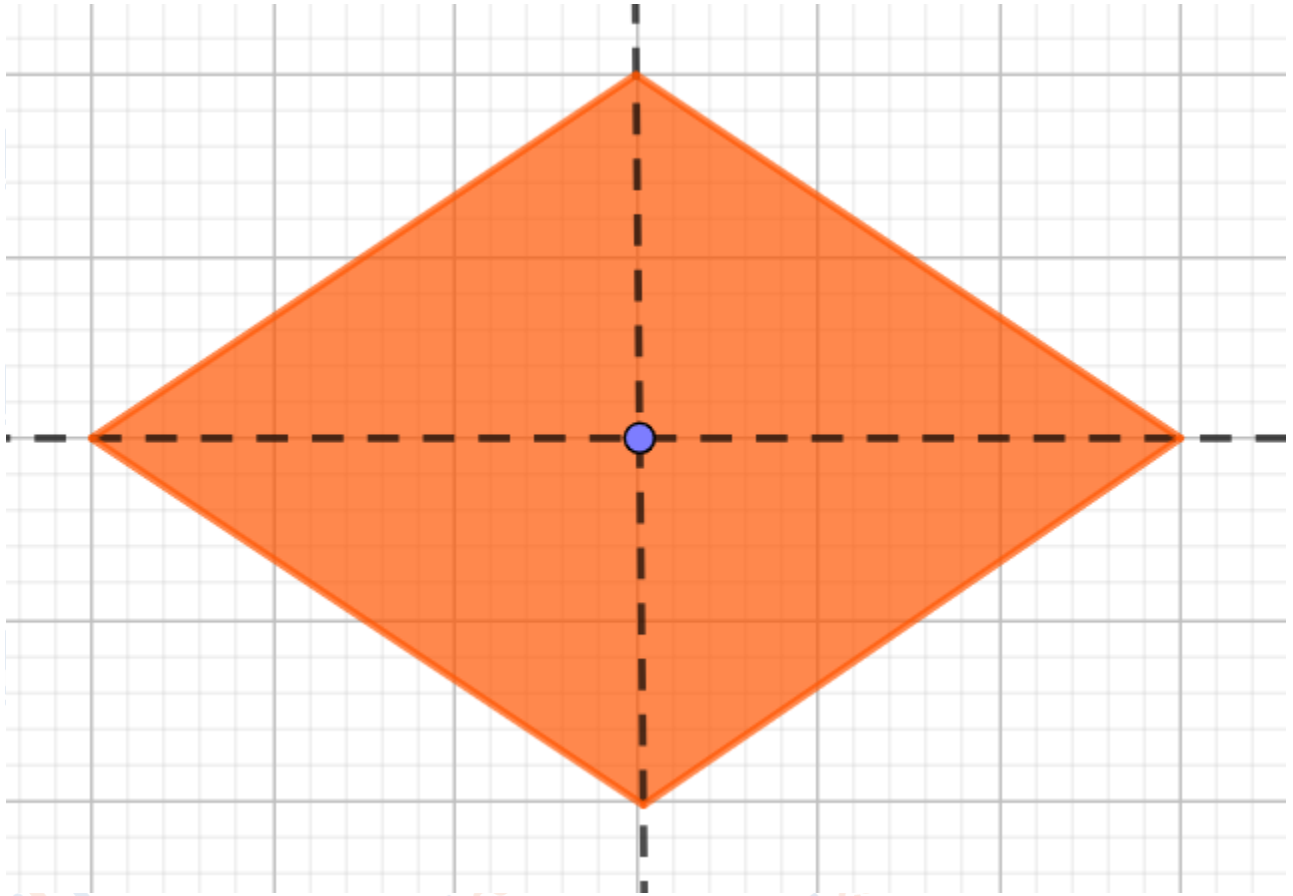


- Hình bình hành:



- Hình thoi:





Bài 5 trang 61 Toán lớp 6 Tập 2:

Tìm một số hình ảnh có tính đối xứng trong thiết bị, đồ dùng hằng ngày.

Lời giải:

Một số hình ảnh có tính đối xứng trong thiết bị, đồ dùng hằng ngày.

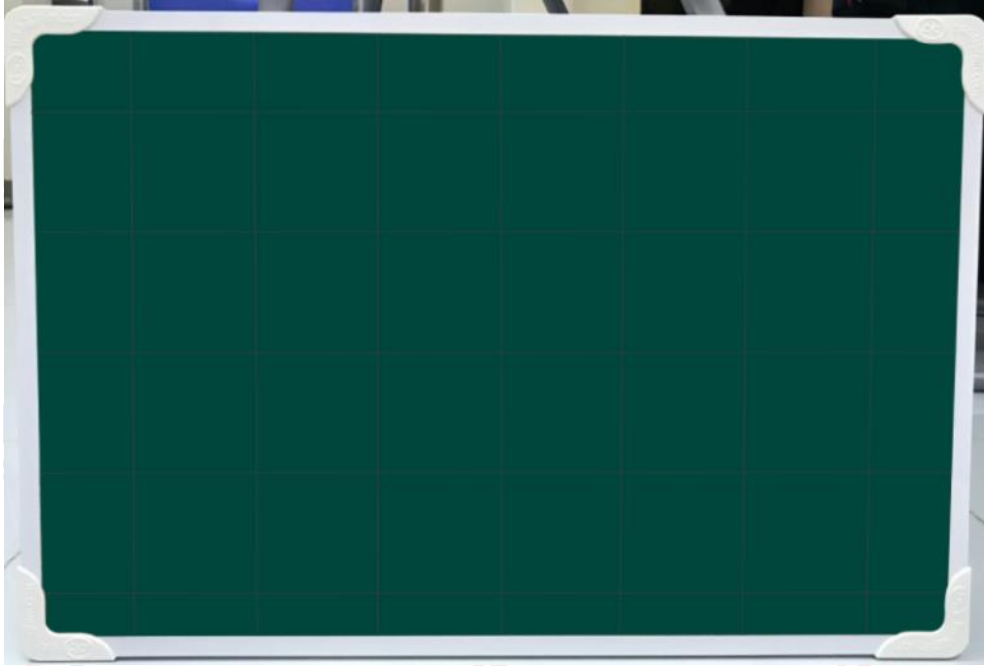
Ví dụ:

- Cái thìa có trục đối xứng, không có tâm đối xứng.



- Cái đĩa vừa có trục đối xứng vừa có tâm đối xứng.

- Cái bảng vừa có trục đối xứng vừa có tâm đối xứng.



►► **CLICK NGAY** vào nút **TẢI VỀ** dưới đây để tải về **Giải bài tập Toán lớp 6 Bài 3: Vai trò của tính đối xứng trong thế giới tự nhiên Chân trời sáng tạo** (đầy đủ nhất) file PDF hoàn toàn miễn phí. Hy vọng với bộ tài liệu này thì các em học sinh sẽ học tốt môn Toán lớp 6 nhé!