

Nội dung bài viết

1. [Soạn Khoa học tự nhiên lớp 6 Bài 38: Lực tiếp xúc và lực không tiếp xúc - Chân trời sáng tạo](#)

***Soạn Khoa học tự nhiên lớp 6 Bài 38: Lực tiếp xúc và lực không tiếp xúc - Chân trời sáng tạo***

**Giải câu hỏi mở đầu trang 166 SGK KHTN 6 - Chân trời sáng tạo**

Đưa thanh nam châm lại gần một viên bi sắt đang nằm yên trên mặt bàn, ta thấy viên bi sắt lăn lại gần phía nam châm. Tại sao lại như vậy?

**Lời giải:**

Đưa thanh nam châm lại gần một viên bi sắt đang nằm yên trên mặt bàn, ta thấy viên bi sắt lăn lại gần phía nam châm là do nam châm đã hút viên bi sắt lại gần nó.

### **1. Lực tiếp xúc**

**Giải câu hỏi thảo luận 1 mục 1 trang 166 SGK KHTN 6 - Chân trời sáng tạo**

Khi nâng tạ và khi đá bóng hình 38.1a và 38.1b, vật nào gây ra lực và vật nào chịu tác dụng của lực? Các vật này có tiếp xúc với nhau hay không?

**Lời giải:**

- Hình 38.1a:

- + Vật gây ra lực: Tay người.
- + Vật chịu tác dụng của lực: Quả tạ.
- + Tay người gây ra lực tiếp xúc với quả tạ chịu tác dụng lực

- Hình 38.1b:

- + Vật gây ra lực: Chân cầu thủ.
- + Vật chịu tác dụng của lực: Quả bóng.
- + Chân cầu thủ gây ra lực tiếp xúc với quả bóng chịu tác dụng lực.

**Giải luyện tập mục 1 trang 166 SGK KHTN lớp 6 - Chân trời sáng tạo**

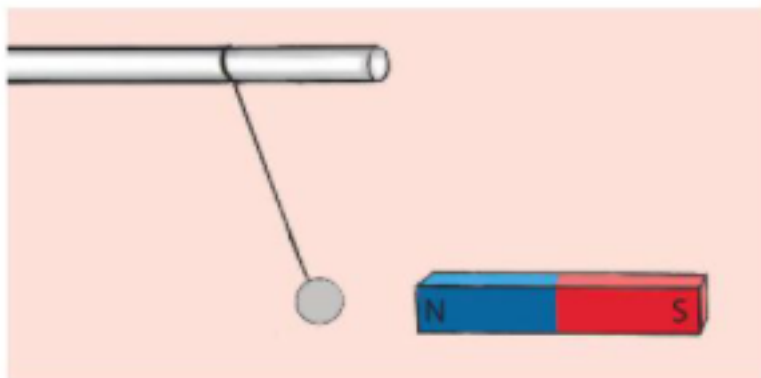
Em hãy tìm các ví dụ về lực tiếp xúc trong đời sống.

**Lời giải:**

- Khi cầm bát ăn cơm, tay ta và bát cơm tiếp xúc với nhau. Khi đó, tay ta đã tác dụng lên bát cơm một lực.
- Khi đóng cửa phòng, tay ta và cánh cửa tiếp xúc với nhau. Khi đó, tay ta đã tác dụng lên cánh cửa một lực.

**2. Lực không tiếp xúc****Giải câu hỏi thảo luận 2 mục 2 trang 166 SGK KHTN 6 - Chân trời sáng tạo**

Quan sát hình 38.2, em hãy cho biết tại sao viên bi sắt lại bị kéo về phía nam châm? Trong hình 38.2 và 37.2, vật nào gây ra lực và vật nào chịu tác dụng lực? Các vật có tiếp xúc với nhau hay không?



◀ Hình 38.2. Nam châm hút viên bi sắt



► Hình 37.2. Quả táo rơi

**Lời giải:**

- Hình 38.2, viên bi sắt bị kéo về phía nam châm do nam châm đã tác dụng lực hút lên viên bi sắt.

- Hình 38.2: Nam châm tác dụng lực hút lên miếng sắt, hút miếng sắt về phía mình.

+ Vật gây ra lực: Nam châm.

+ Vật chịu tác dụng của lực: Viên bi sắt.

- Hình 37.2: Lực hút của Trái Đất tác dụng lên quả táo.

+ Vật gây ra lực: Trái Đất.

+ Vật chịu tác dụng của lực: Quả táo.

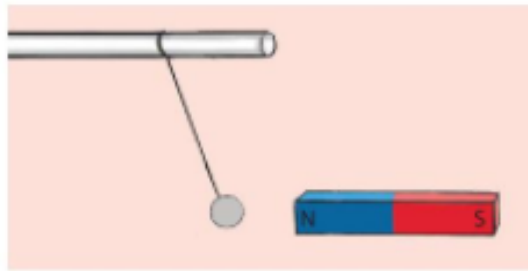
- Các vật trên không tiếp xúc với nhau.

**Giải câu hỏi thảo luận 3 mục 2 trang 167 SGK KHTN 6 - Chân trời sáng tạo**

Theo em, có sự khác biệt nào về các lực tác dụng được minh họa ở hình 38.1a và 38.2?



▲ Hình 38.1a. Cô gái nâng tạ



◀ Hình 38.2. Nam châm hút viên bi sắt

**Lời giải:**

Sự khác biệt giữa hai hình là:

- Hình 38.1a: có lực tác dụng khi hai vật tiếp xúc với nhau.
- Hình 38.2: có lực tác dụng khi hai vật không tiếp xúc với nhau.

**Giải luyện tập mục 2 trang 167 SGK KHTN 6 - Chân trời sáng tạo**

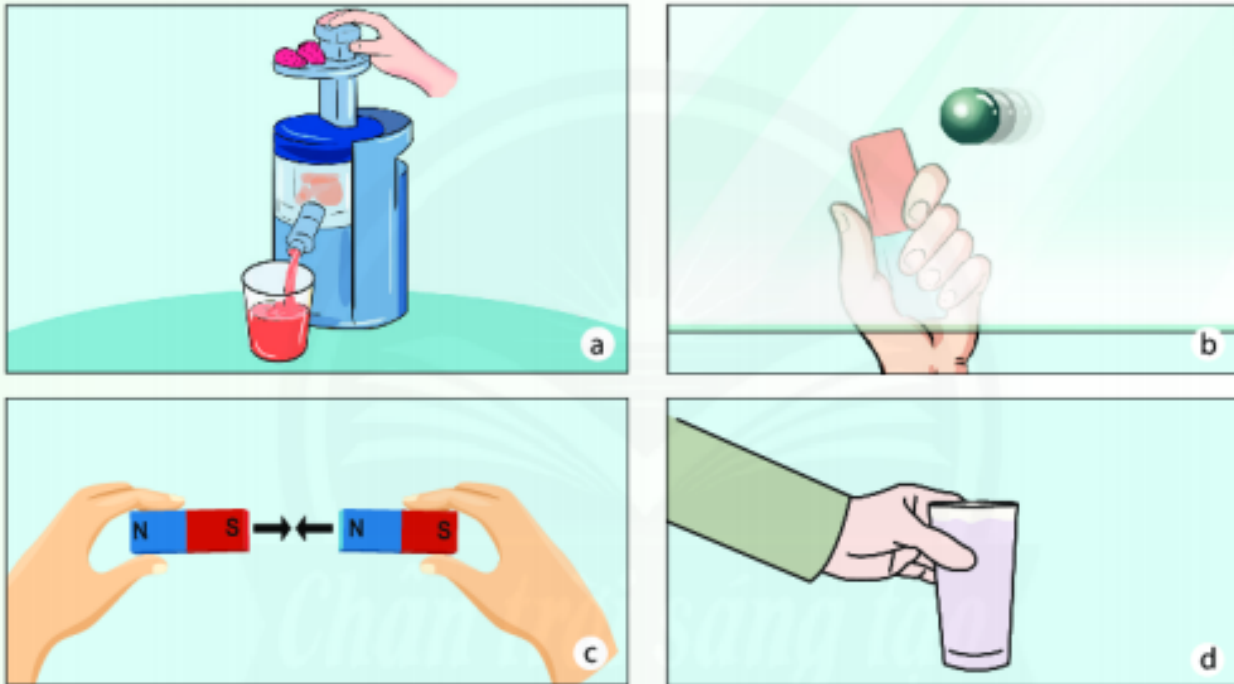
Em hãy tìm các ví dụ về lực không tiếp xúc trong đời sống?

**Lời giải:**

- + Máy sấy tóc tác dụng lực thổi bay được các mẩu giấy đặt trên bàn.
- + Mẩu sắt bị cực nam châm hút khi đưa lại gần.

**Giải vận dụng mục 2 trang 167 SGK KHTN lớp 6 - Chân trời sáng tạo**

Trong các hình ảnh sau, hình ảnh nào cho thấy xuất hiện lực tiếp xúc, lực không tiếp xúc?



▲ Hình 46.3. Lực tiếp xúc và lực không tiếp xúc

**Lời giải:**

- Lực tiếp xúc: hình a và hình d
- Lực không tiếp xúc: hình b và hình c

**Giải phần bài tập**

**Giải bài 1 trang 167 SGK KHTN 6 - Chân trời sáng tạo**

Nêu hai ví dụ về lực tiếp xúc và lực không tiếp xúc?

**Lời giải:**

- Lực tiếp xúc:
  - + Lực khi tay cấn, nắm các vật.
  - + Lực khi chân đá vào quả bóng.
- Lực không tiếp xúc:
  - + Lực nam châm hút các vật sắt.
  - + Lực hút giữa Trái Đất và Mặt Trăng.

**Giải bài 2 trang 167 SGK KHTN 6 - Chân trời sáng tạo**

Lực nào sau đây là lực tiếp xúc?

- A. Lực của Trái Đất tác dụng lên bóng đèn treo trên trần nhà
- B. Lực của quả cân tác dụng lên lò xo khi treo quả cân vào lò xo
- C. Lực của nam châm hút thanh sắt đặt cách nó một đoạn
- D. Lực hút giữa Trái Đất và Mặt Trăng

**Lời giải:**

Lực của quả cân tác dụng lên lò xo khi treo quả cân vào lò xo là lực tiếp xúc.

**Chọn B****Giải bài 3 trang 167 SGK KHTN 6 - Chân trời sáng tạo**

Lực nào sau đây là lực không tiếp xúc?

- A. Lực của bạn Linh tác dụng lên cửa để mở cửa
- B. Lực của chân cầu thủ tác dụng lên quả bóng
- C. Lực Trái Đất tác dụng lên quyển sách đặt trên mặt bàn
- D. Lực của gió tác dụng lên cánh buồm

**Lời giải:**

Lực Trái Đất tác dụng lên quyển sách đặt trên mặt bàn là lực không tiếp xúc.

**Chọn C**