

**Trả lời câu hỏi: Trong ống tiêu hóa ở người, vai trò hấp thụ chất dinh dưỡng chủ yếu thuộc về cơ quan nào**

- A. Dạ dày
- B. Ruột non
- C. Ruột già
- D. Thực quản

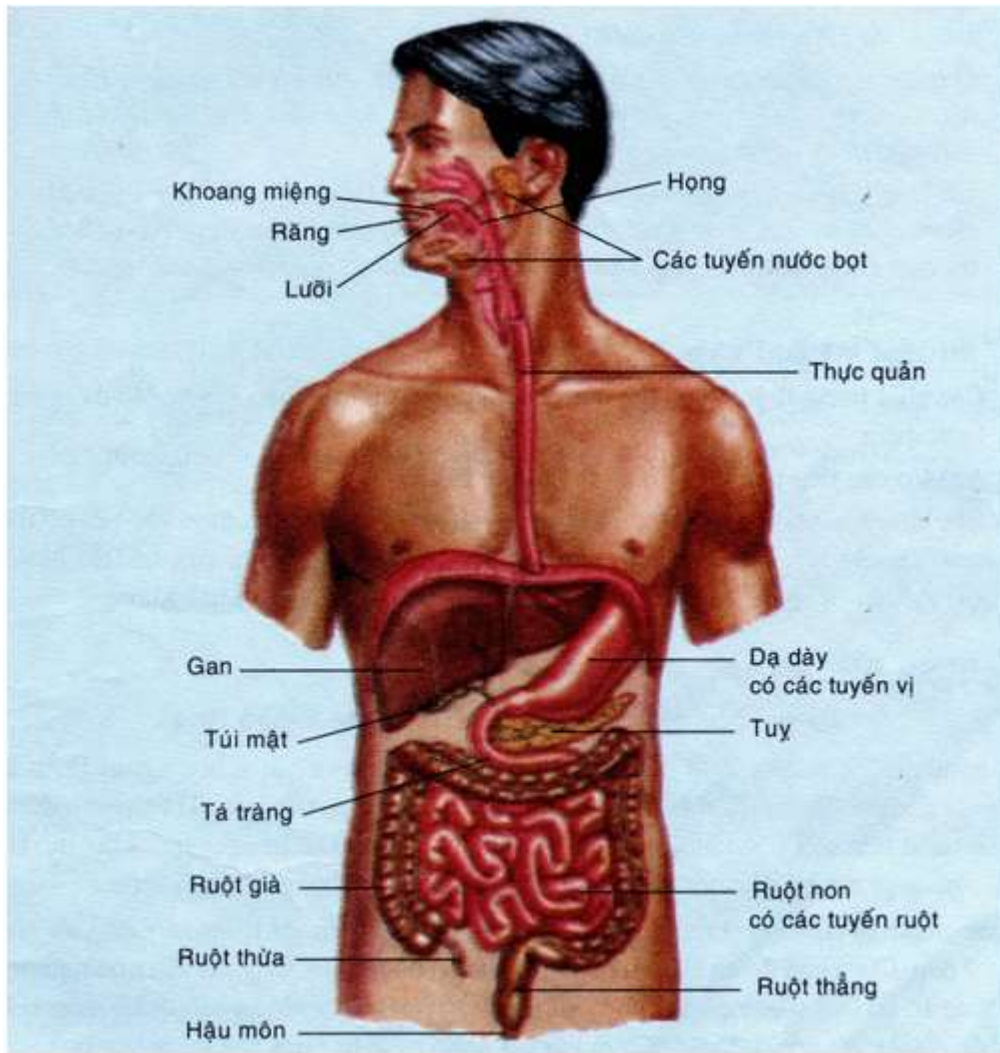
**Lời giải:**

Đáp án đúng: **B. Ruột non**

## **Kiến thức tham khảo**

### **Các cơ quan tiêu hóa.**

<b>Các cơ quan trong ống tiêu hóa</b>	<b>Các tuyến tiêu hóa</b>
- Khoang miệng	- Tuyến nước bọt
+ Răng	- Tuyến vị
+ Lưỡi	- Tuyến tụy, gan, mật
- Họng	- Tuyến ruột
- Thực quản	
- Dạ dày	
- Tá tràng	
- Ruột non	
- Ruột già (ruột thừa)	
- Ruột thẳng	
- Hậu môn	



Hình 24-3. Sơ đồ các cơ quan trong hệ tiêu hoá của cơ thể người