

Nội dung bài viết

1. Ưu điểm của tiêu hóa thức ăn ở động vật có túi tiêu hóa so với động vật chưa có cơ quan tiêu hóa?
2. Kiến thức tham khảo về tiêu hóa ở động vật có túi tiêu hóa và động vật chưa có cơ quan tiêu hóa

***Ưu điểm của tiêu hóa thức ăn ở động vật có túi tiêu hóa so với động vật chưa có cơ quan tiêu hóa?***

- A. Tiêu hóa được thức ăn có kích thước lớn hơn
- B. Tiêu hóa ngoại bào nhờ enzym
- C. Tiêu hóa nội bào trên thành túi tiêu hóa
- D. Tiếp tục tiêu hóa nội bào

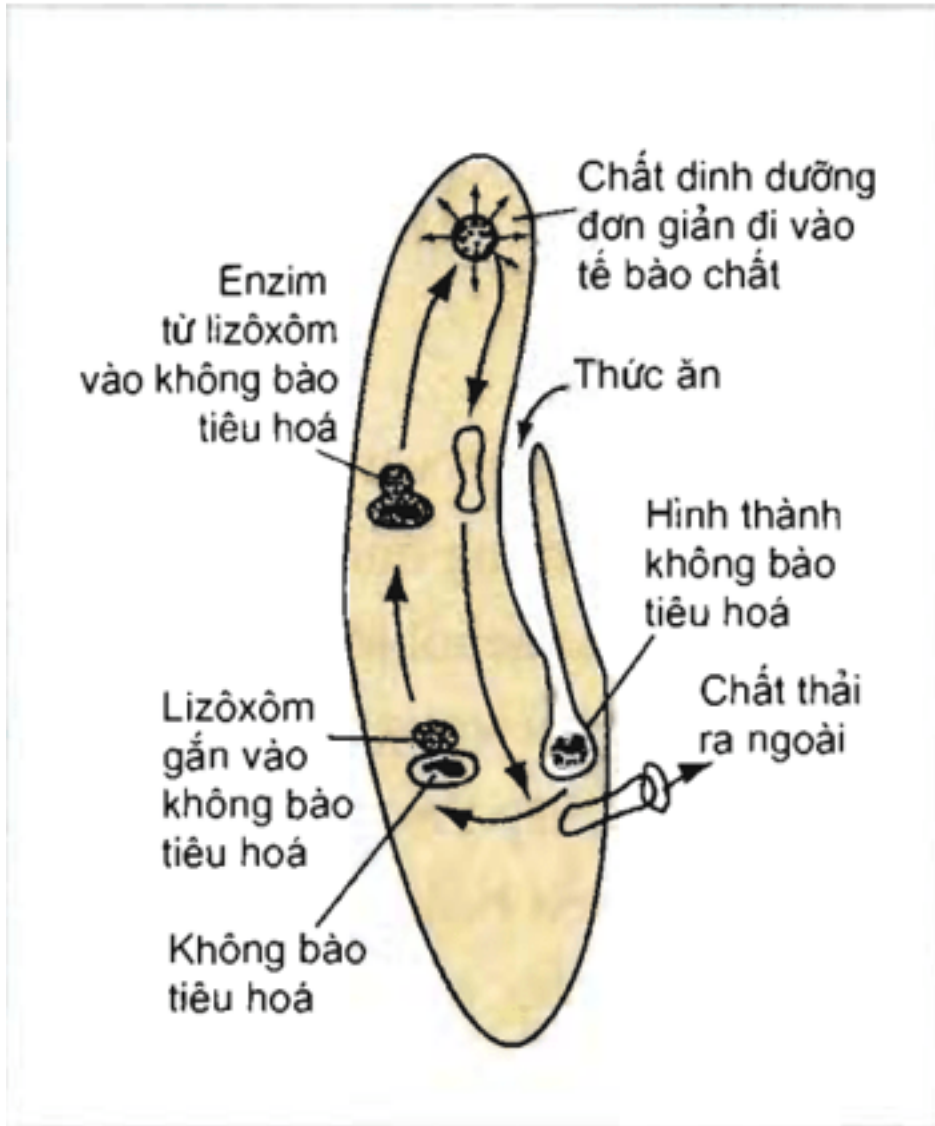
Đáp án đúng là: A

**Giải thích:** Ưu điểm của tiêu hóa thức ăn ở động vật có túi tiêu hóa so với động vật chưa có cơ quan tiêu hóa là có thể tiêu hóa được thức ăn có kích thước lớn hơn.

***Kiến thức tham khảo về tiêu hóa ở động vật có túi tiêu hóa và động vật chưa có cơ quan tiêu hóa***

### **1. Tiêu hóa ở động vật chưa có cơ quan tiêu hóa**

- Động vật chưa có cơ quan tiêu hóa là động vật đơn bào. Tiêu hóa thức ăn ở động vật đơn bào là tiêu hóa nội bào (tiêu hóa bên trong tế bào)



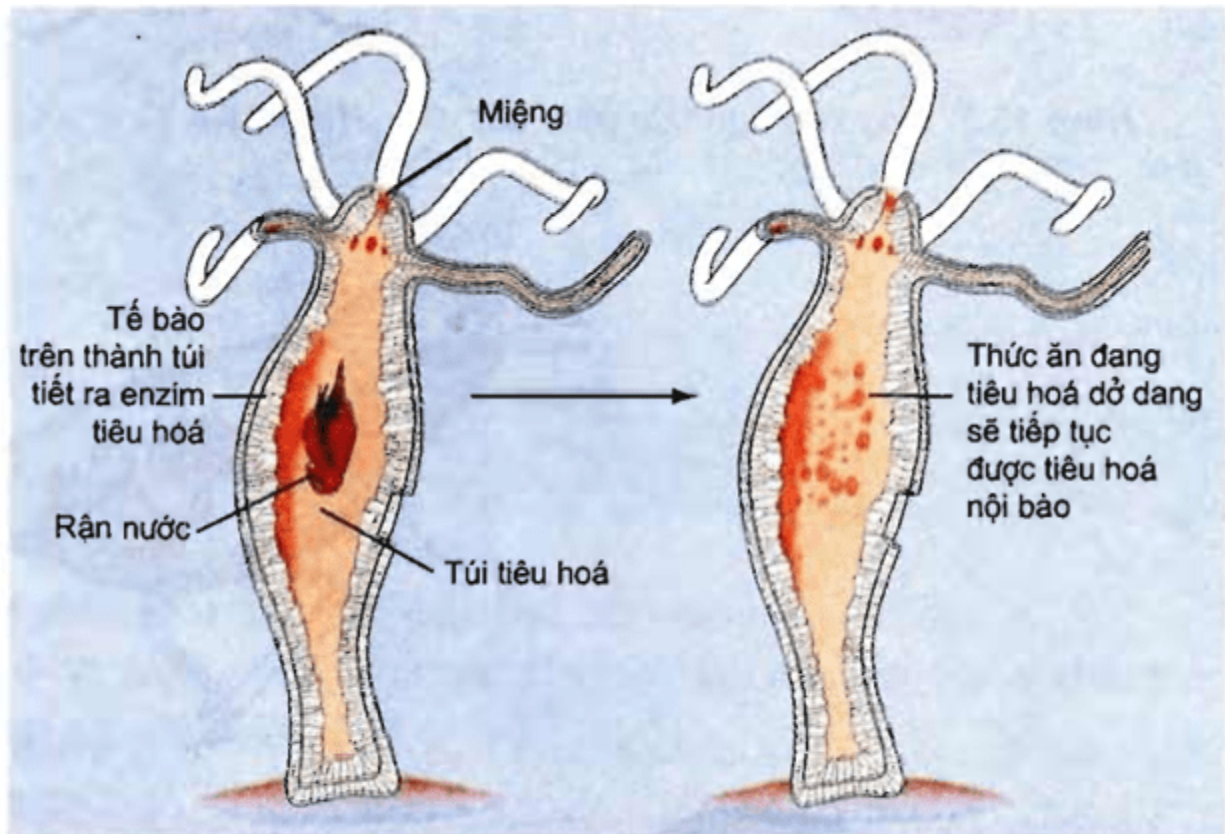
**Hình 15.1. Tiêu hoá nội bào ở trùng giày**

Các giai đoạn của quá trình tiêu hóa thức ăn ở trùng giày:

- Màng tế bào lõm dãn vào, hình thành không bào tiêu hóa chứa thức ăn bên trong
- Lizôxôm gắn vào không bào tiêu hóa. Các enzym của lizôxôm vào không bào tiêu hóa và thủy phân các chất dinh dưỡng phức tạp thành các chất dinh dưỡng đơn giản
- Các chất dinh dưỡng đơn giản được hấp thụ từ không bào tiêu hóa vào tế bào chất. Riêng phần thức ăn không được tiêu hóa trong không bào được thải ra khỏi tế bào theo kiểu xuất bào.

**2. Tiêu hóa ở động vật có túi tiêu hóa**

- Các loài ruột khoang và giun dẹp tiêu hóa bằng túi tiêu hóa
- Túi tiêu hóa có hình túi được tạo thành từ nhiều tế bào. Túi tiêu hóa có một lỗ thông duy nhất ra bên ngoài. Lỗ thông vừa làm chức năng của miệng, vừa làm chức năng của hậu môn, nghĩa là thức ăn đi qua lỗ thông để vào túi tiêu hóa, đồng thời các chất thải cũng đi qua lỗ thông đó ra ngoài.
- Trên thành túi có nhiều tế bào tuyến. Các tế bào này tiết enzym tiêu hóa vào lòng túi tiêu hóa
- Ở động vật có túi tiêu hóa, thức ăn được tiêu hóa ngoại bào (tiêu hóa trong lòng túi tiêu hóa, bên ngoài tế bào) và tiêu hóa nội bào (tiêu hóa bên trong các tế bào trên thành túi tiêu hóa)



**Hình 15.2.** Tiêu hoá thức ăn trong túi tiêu hoá của thủy tức