

Nội dung bài viết

1. Những điểm giống nhau trong tiêu hóa ở thú ăn thịt và thú ăn thực vật là?
2. Kiến thức tham khảo về đặc điểm tiêu hóa ở thú ăn thực vật và thú ăn thịt

Những điểm giống nhau trong tiêu hóa ở thú ăn thịt và thú ăn thực vật là?

- A. Đầu tiêu hóa ngoại bào diễn ra trong ống tiêu hóa.
- B. Cấu tạo Ruột non và Manh tràng.
- C. Đầu gồm 2 quá trình biến đổi: cơ học và hóa học.
- D. Cả A và C.

Đáp án đúng là: **D**

Giải thích:

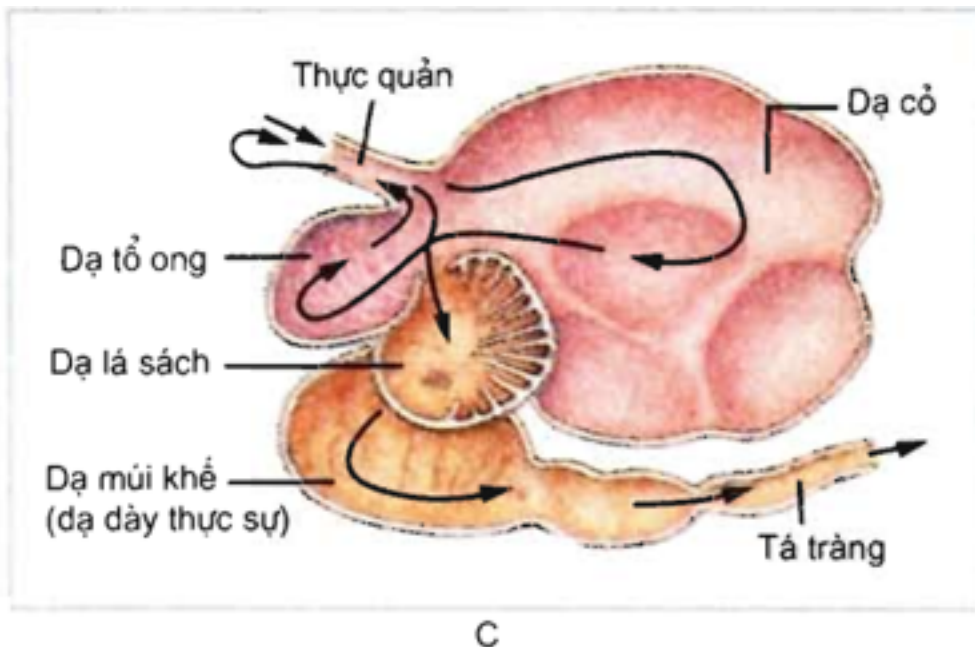
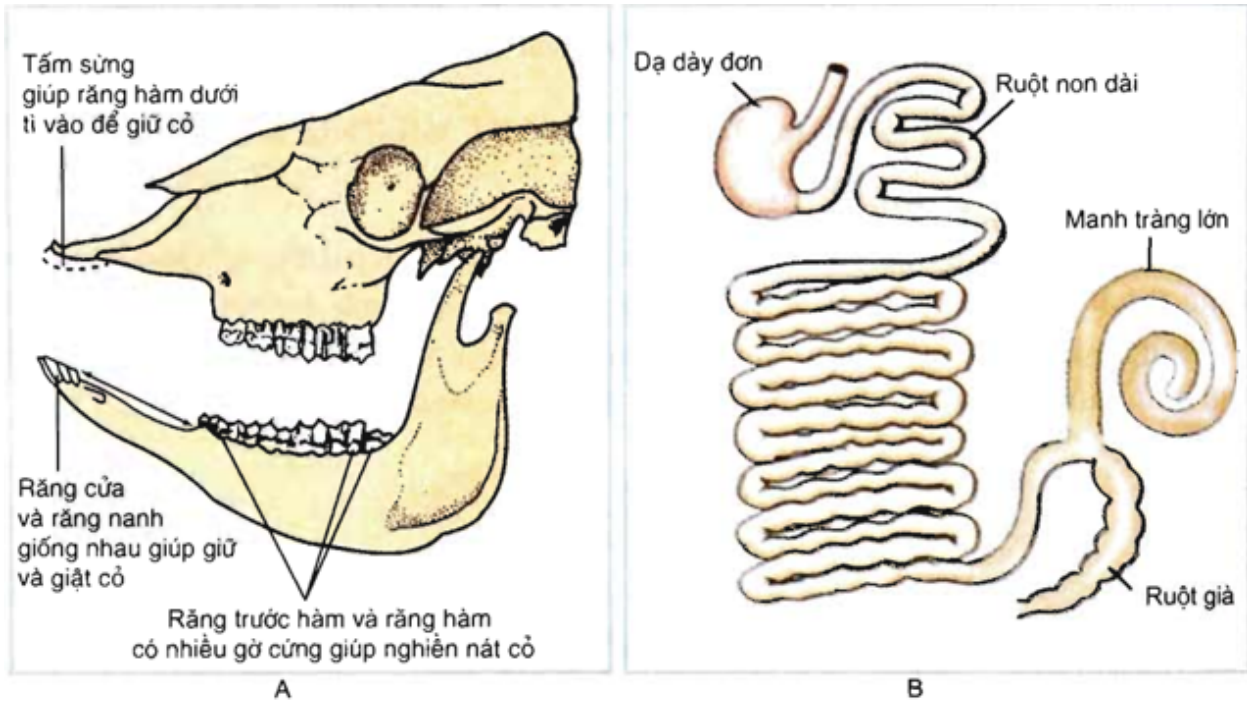
Thú ăn thịt và thú ăn thực vật có hình thức tiêu hóa hiệu quả và cấu trúc phức tạp hơn so với các nhóm động vật trước đó.

Những điểm giống nhau trong tiêu hóa ở thú ăn thịt và thú ăn thực vật là: đầu tiêu hóa ngoại bào diễn ra trong ống tiêu hóa và đầu gồm 2 quá trình biến đổi: cơ học và hóa học.

Kiến thức tham khảo về đặc điểm tiêu hóa ở thú ăn thực vật và thú ăn thịt

1. Đặc điểm tiêu hóa ở thú ăn thực vật

Ống tiêu hóa của thú ăn thực vật có đặc điểm cấu tạo và chức năng thích nghi với thức ăn thực vật cứng và khó tiêu hóa (tế bào thực vật có thành xenlulozo)



Hình 16.2. Ống tiêu hoá của thú ăn thực vật
 A. Răng và xương sọ trâu ; B. Dạ dày và ruột thô ;
 C. Dạ dày 4 ngăn của trâu.

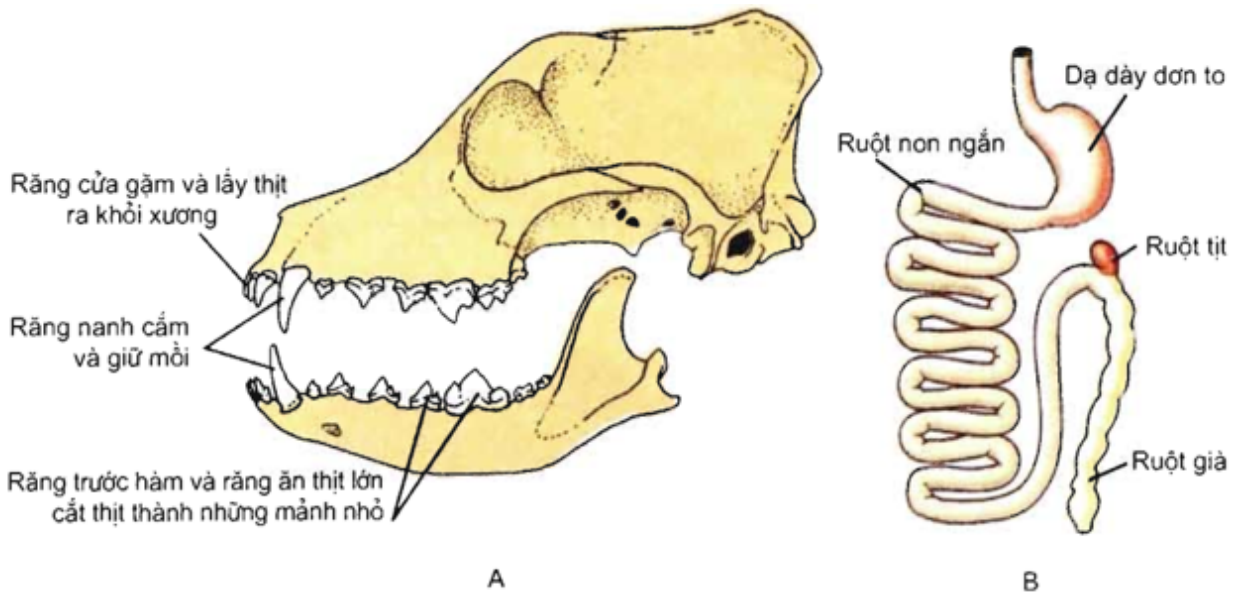
Bảng. Đặc điểm cấu tạo và chức năng của ống tiêu hóa ở thú ăn thực vật

Bộ	Cấu tạo	Chức năng

phần		
Răng	Tấm sừng	
	Răng cửa và răng nanh	- Răng nanh giống răng cửa. Khi ăn cỏ các răng này tì lên tấm sừng ở hàm trên để giữ chặt cỏ
	Răng trước hàm, răng hàm	- Răng trước hàm và răng hàm phát triển có tác dụng nghiền nát cỏ
Dạ dày	Dạ dày thỏ, ngựa	- Dạ dày thỏ, ngựa là dạ dày đơn - Dạ dày trâu bò có 4 túi: dạ cỏ, dạ tổ ong, dạ lá sách, dạ múi khế + Dạ cỏ là nơi dự trữ, làm mềm và lên men thức ăn. Trong dạ cỏ có nhiều vi sinh vật tiêu hóa xenlulozo và các chất dinh dưỡng khác
	Dạ dày thú nhai lại	+ Dạ tổ ong giúp đưa thức ăn lên trên trong khi nhai lại + Dạ lá sách giúp tái hấp thụ nước + Dạ múi khế tiết ra enzym pepsin, HCl tiêu hóa protein trong cỏ và vi sinh vật từ dạ cỏ xuống.
Ruột	Ruột non dài	- Ruột non dài vài chục mét và dài hơn rất nhiều so với ruột non của thú ăn thịt
	Manh tràng lớn	- Thức ăn đi qua quá trình tiêu hóa và hấp thụ như trong ruột non của người.
	Ruột già	- Thức ăn đi vào manh tràng được vi sinh vật cộng sinh trong manh tràng tiếp tục tiêu hóa. Các chất dinh dưỡng đơn giản tạo thành được hấp thụ manh tràng vào máu.

2. Đặc điểm tiêu hóa ở thú ăn thịt

Ống tiêu hóa của thú ăn thịt có một số đặc điểm cấu tạo và chức năng thích nghi với thức ăn là thịt mềm giàu chất dinh dưỡng.



Hình 16.1. Ống tiêu hoá của chó

A – Răng và xương sọ ; B – Dạ dày và ruột.

Bảng. Đặc điểm cấu tạo và chức năng của ống tiêu hóa của thú ăn thịt

Bộ phận	Cấu tạo	Chức năng
Răng	Răng cửa Răng nanh Răng hàm	- Răng cửa lấy thịt ra khỏi xương - Răng nanh nhọn dài, cắn và giữ chặt con mồi - Răng trước hàm và răng ăn thịt lớn, cắt thịt thành từng mảnh nhỏ để nuốt - Răng hàm có kích thước nhỏ, ít sử dụng
Dạ dày	Dạ dày đơn to khỏe, có các enzym tiêu hóa	- Thức ăn là thịt được tiêu hóa cơ học và hóa học giống như trong dạ dày người. Thức ăn được nhào trộn làm nhuyễn thức ăn trộn với dịch vị. Enzim pepsin thủy phân prôtêin thành peptit.
Ruột	Ruột non ngắn Ruột già Ruột tịt	- Ruột non ngắn hơn nhiều so với thú ăn thực vật - Các chất dinh dưỡng được tiêu hóa hóa học và hấp thu trong ruột non giống như ở người - Ruột tịt không phát triển và không có chức năng tiêu hóa