

Nội dung bài viết

1. [Soạn Khoa học tự nhiên lớp 6 Bài 23: Tổ chức cơ thể đa bào - Kết nối tri thức với cuộc sống](#)

Soạn Khoa học tự nhiên lớp 6 Bài 23: Tổ chức cơ thể đa bào - Kết nối tri thức với cuộc sống

Giải mở đầu trang 79 SGK KHTN 6 - Kết nối tri thức với cuộc sống

Em không thể chiến thắng một trận bóng đá nếu chỉ đá một mình. Làm việc theo nhóm thường hiệu quả hơn làm việc cá nhân. Trong cơ thể, các tế bào hoạt động theo cách đó. Vậy, các tế bào được tổ chức và phối hợp hoạt động với nhau như thế nào trong cơ thể đa bào?

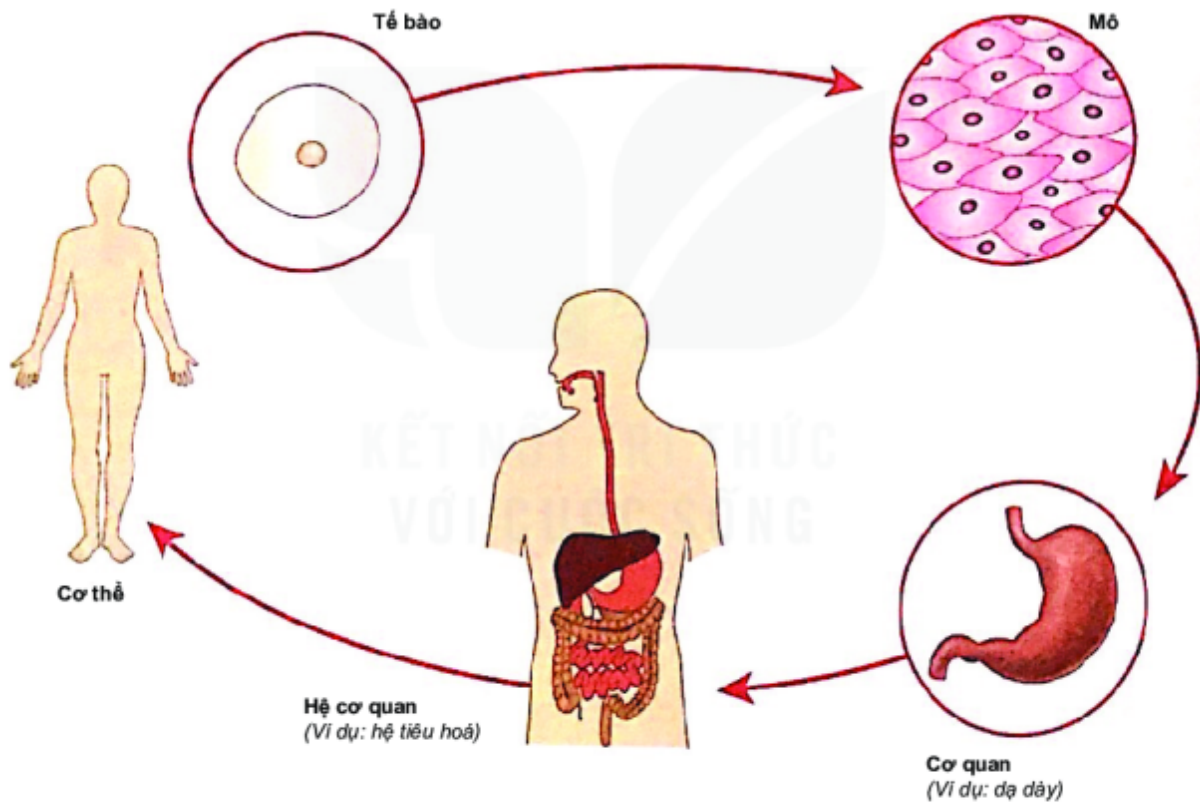
Lời giải:

Trong cơ thể đa bào, các tế bào được tổ chức và phối hợp qua một số cấp tổ chức lớn trên cấp tế bào (tế bào --> mô --> cơ quan --> hệ cơ quan) để tạo thành cơ thể.

I. Các cấp tổ chức của cơ thể đa bào

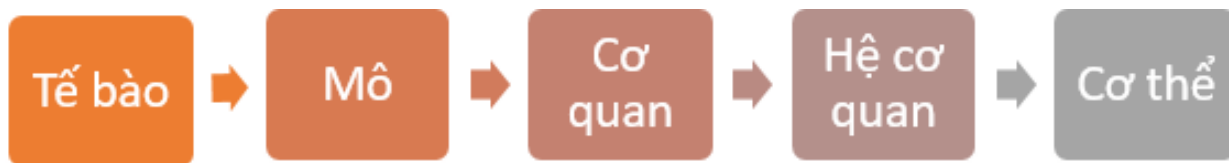
Giải câu hỏi mục I trang 79 SGK KHTN lớp 6 - Kết nối tri thức với cuộc sống

Quan sát hình 23.1 viết sơ đồ thể hiện mối quan hệ giữa các cấp tổ chức của cơ thể từ thấp đến cao.



Hình 23.1 Sơ đồ các cấp tổ chức cấu tạo cơ thể người

Lời giải:



Giải hoạt động mục I trang 79 SGK KHTN 6 - Kết nối tri thức với cuộc sống

Quan sát hình 23.2 rồi thực hiện các yêu cầu dưới đây

- Gọi tên các cấp tổ chức cơ thể tương ứng với các hình từ A tới E cho phù hợp
- Nêu tên cơ quan của động vật và thực vật được minh họa ở hình.



Lời giải:

a) Các cấp độ tổ chức cơ thể tương ứng:

- A. Tế bào
- B. Mô
- C. Cơ quan
- D. Hệ cơ quan
- E. Cơ thể

b) Tên cơ quan của động vật và thực vật được minh họa ở hình:

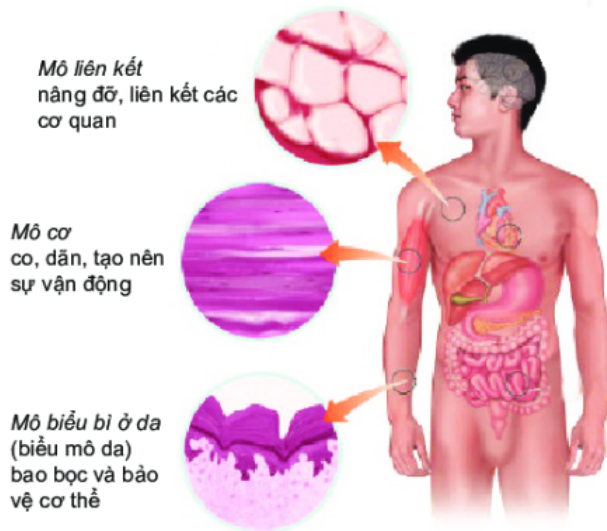
Với cá cóc: tim

Với cây sâm: lá, cành

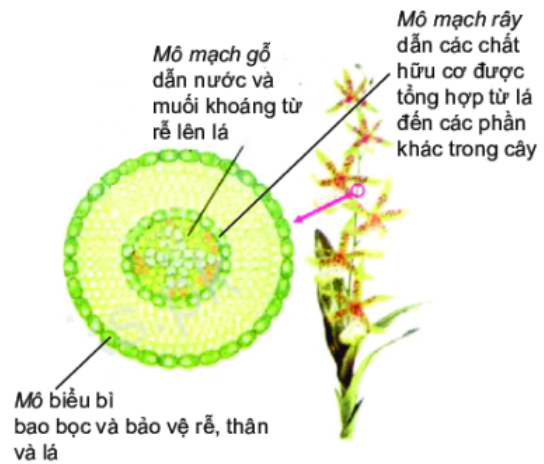
II. Từ tế bào tạo thành mô

Giải câu hỏi mục II trang 80 SGK KHTN 6 - Kết nối tri thức với cuộc sống

Quan sát hình 23.3 và 23.4 nêu một số mô ở người và ở thực vật.



Hình 23.3 Một số mô ở cơ thể người



Hình 23.4 Một số mô ở thực vật

Lời giải:

Mô ở người gồm:

- Mô liên kết.
- Mô cơ.
- Mô biểu bì ở da.

Mô ở thực vật gồm có:

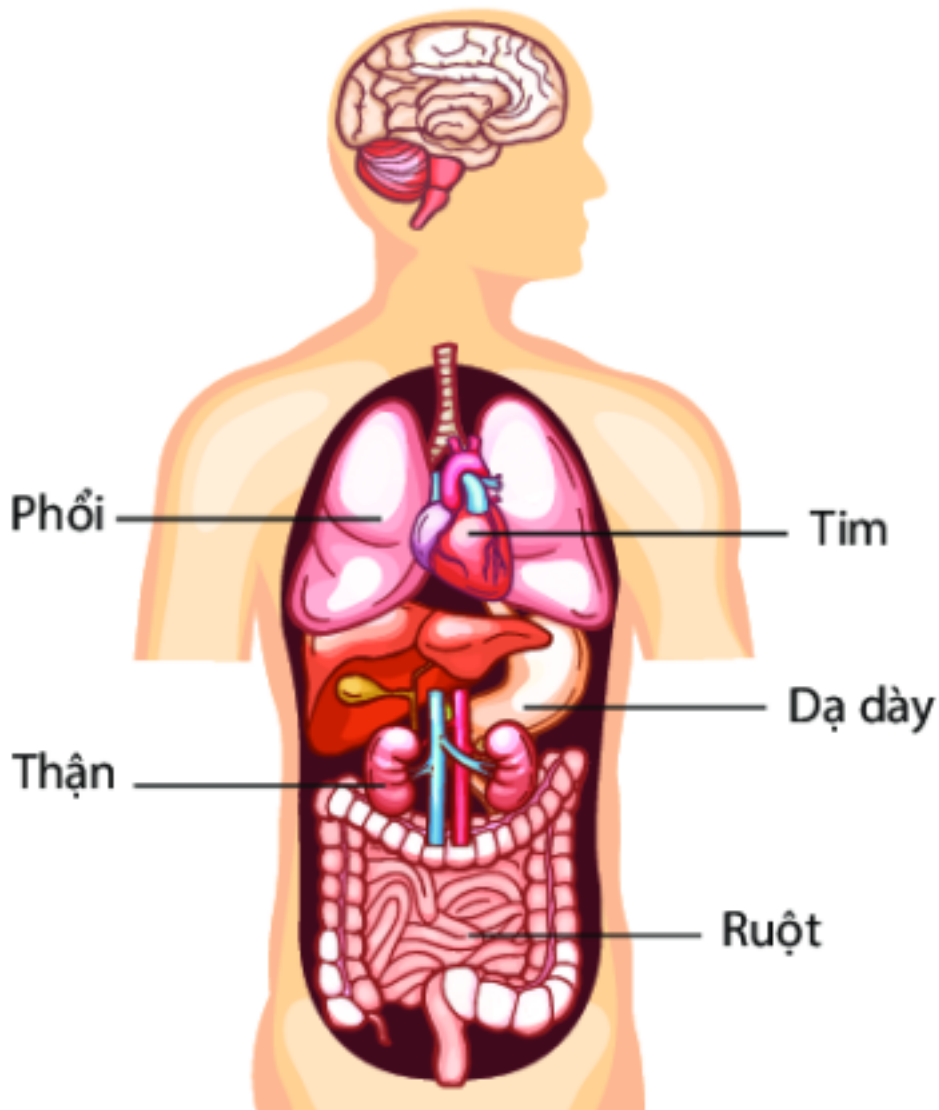
- Mô mạch gỗ.
- Mô mạch rây.
- Mô biểu bì.

III. Từ mô tạo thành cơ quan

Giải câu hỏi mục III trang 81 SGK KHTN 6 - Kết nối tri thức với cuộc sống

Câu 1:

Quan sát Hình 23.5 và xác định vị trí một số cơ quan trong cơ thể người.



Hình 23.5 Một số cơ quan ở cơ thể người

Lời giải:

Một số cơ quan trong cơ thể người:

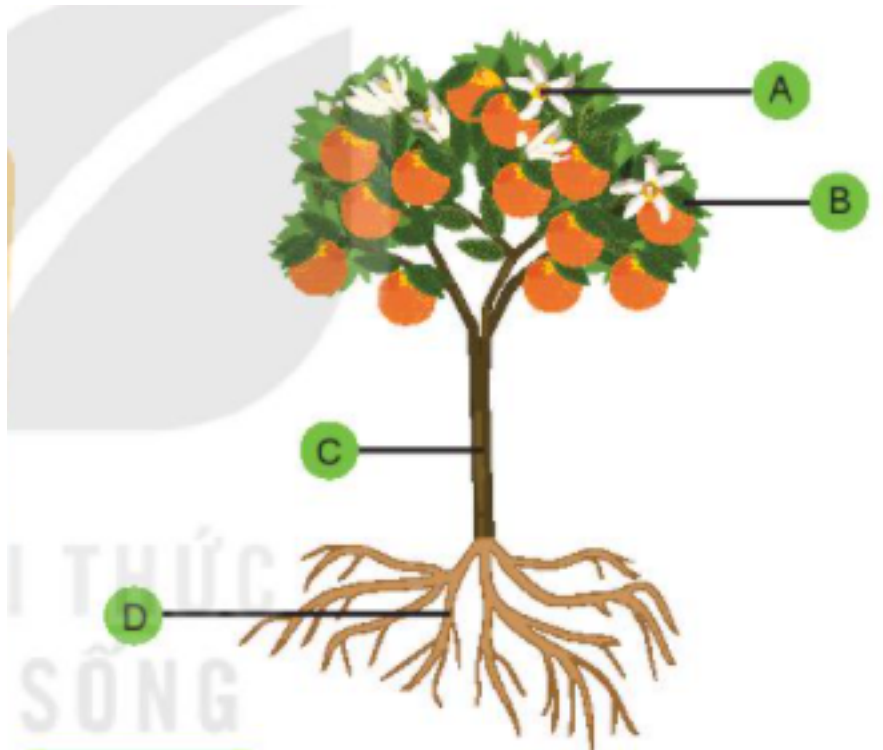
- Phổi: nằm ở lồng ngực chiếm diện tích lớn khoang lồng ngực.
- Tim giữa hai lá phổi và hơi lệch sang trái.
- Dạ dày nằm bên dưới phổi nghiêng bờ cong lớn về bên trái.

- Thận g òm hai quả đối xứng vị trí dưới dạ dày.
- Ruột chiếm phần lớn khoang ổ bụng dưới.

Câu 2:

Quan sát Hình 23.6, hãy xác định vị trí và gọi tên các cơ quan tương ứng với các chữ cái từ A đến D. Ghép tên mỗi cơ quan đó với chức năng phù hợp được mô tả dưới đây:

1. Nâng đỡ cơ thể và vận chuyển các chất dinh dưỡng.
2. Tổng hợp chất dinh dưỡng cho cơ thể.
3. Hút nước và chất khoáng cho cơ thể.
4. Tạo ra quả và hạt.



Hình 23.6 Một số cơ quan ở thực vật có hoa

Lời giải:

- A. Hoa – 4. Tạo ra quả và hạt.
- B. Lá – 2. Tổng hợp chất dinh dưỡng cho cơ thể.

C. Thân – 1. Nâng đỡ cơ thể và vận chuyển các chất dinh dưỡng.

D. Rễ - 3. Hút nước và chất khoáng cho cơ thể.

IV. Từ cơ quan tạo thành hệ cơ quan

Giải câu hỏi mục IV trang 82 SGK KHTN lớp 6 - Kết nối tri thức với cuộc sống

Tìm hiểu một hệ cơ quan ở người và thực hiện các yêu cầu sau:

1. Hệ cơ quan đó có những cơ quan nào?
2. Nêu chức năng của hệ cơ quan đó đối với cơ thể.

Lời giải:

Ví dụ hệ tuần hoàn ở người:

- Hệ tuần hoàn gồm tim, máu, hệ thống mạch máu.
- Hệ tuần hoàn là có chức năng tuần hoàn máu trong cơ thể người, vận chuyển chất dinh dưỡng, hormon, oxygen, cacbondioxide, tế bào máu ra và vào các tế bào trong cơ thể để nuôi dưỡng nó, đưa các chất thải đến cơ quan bài tiết ra ngoài, giúp chống lại bệnh tật, để duy trì cân bằng nội môi.