

Trả lời câu hỏi: Châu chấu di chuyển bằng cách nào

- A. Nhảy bằng đôi chân sau
- B. Bay
- C. Bò bằng 3 đôi chân
- D. Tất cả các ý đều đúng

Lời giải:

Đáp án đúng: **D**

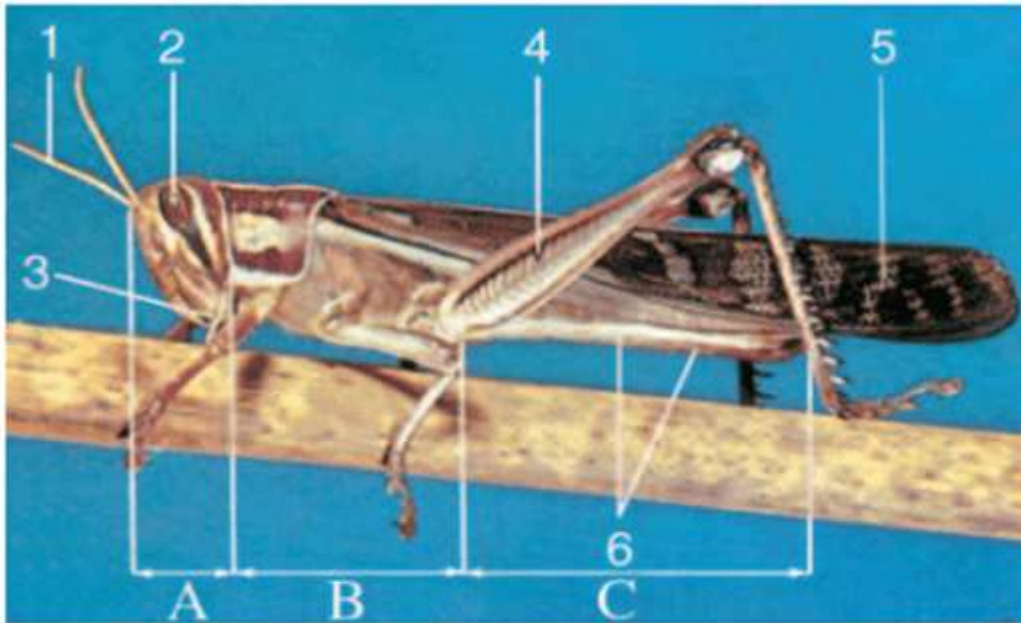
Giải thích: Châu chấu di chuyển bằng 3 hình thức: Bò bằng 3 đôi chân; Nhảy nhờ đôi chân sau (càng); Bay bằng 2 đôi cánh. → So với các loài sâu bọ khác thì khả năng di chuyển của châu chấu linh hoạt hơn

Kiến thức tham khảo

CẤU TẠO NGOÀI VÀ DI CHUYỂN

1. Cấu tạo ngoài

Cơ thể châu chấu có 3 phần: Đầu, ngực và bụng. Đầu có 1 đôi râu, ngực có 3 đôi chân và 2 đôi cánh.



Hình 26.1. Cấu tạo ngoài của châu chấu

A – Đầu : 1. Râu ; 2. Mắt kép ; 3. Cơ quan miệng.

B – Ngực : 4. Chân ; 5. Cánh.

C – Bụng : 6. Lỗ thở.

2. Châu chấu di chuyển rất linh hoạt

Khi di chuyển châu chấu có thể bò bằng cả 3 đôi chân trên cây, hay nhảy từ cây này sang cây khác bằng đôi chân sau (thường gọi là cẳng) hoặc nhảy, rồi sau đó bay bằng cánh nếu di chuyển xa.