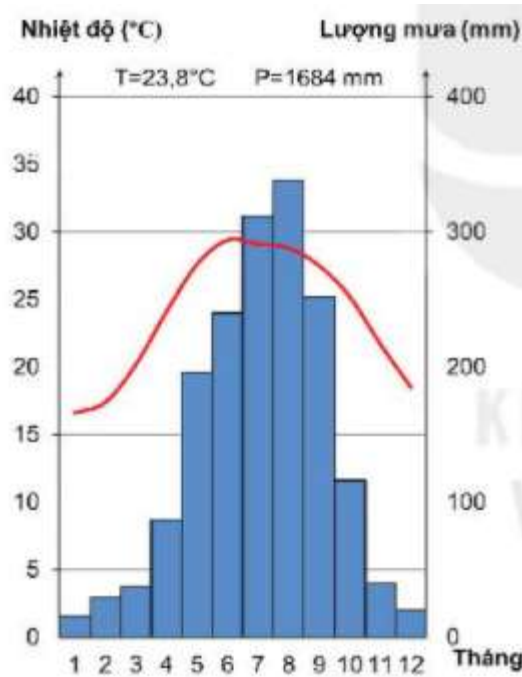


# Bài 18: Thực hành: Phân tích biểu đồ nhiệt độ, lượng mưa

Trả lời câu hỏi giữa bài Địa 6 Bài 18 (Kết nối tri thức)

Câu hỏi 1 trang 153 Địa Lí lớp 6: Quan sát hình 1, em hãy cho biết:



Hình 1. Biểu đồ nhiệt độ, lượng mưa tại trạm Láng (Hà Nội)

- Trục bên tay trái thể hiện yếu tố nào. Đơn vị đo của yếu tố đó.
- Trục bên tay phải thể hiện yếu tố nào. Đơn vị đo của yếu tố đó.
- Biểu đồ cột màu xanh thể hiện cho yếu tố nào.
- Đường biểu diễn màu đỏ thể hiện yếu tố nào.
- Trục ngang thể hiện yếu tố nào.

**Lời giải:**

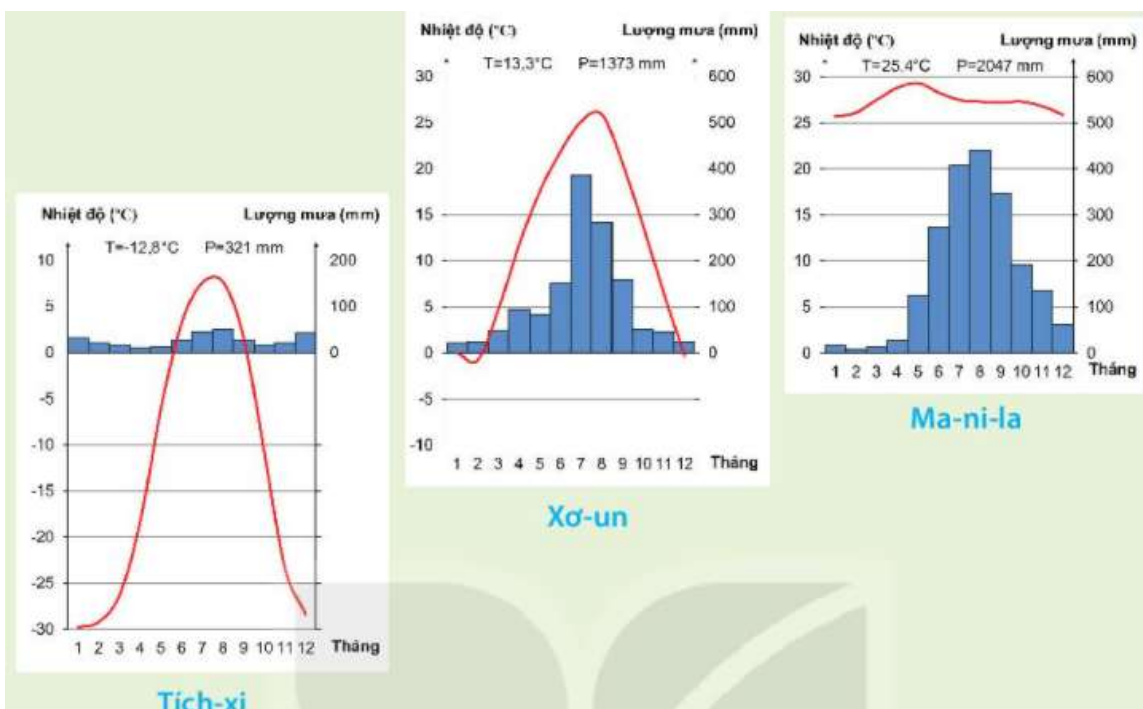
- Trục bên tay trái thể hiện yếu tố nhiệt độ. Đơn vị đo là °C.
- Trục bên tay phải thể hiện yếu tố lượng mưa. Đơn vị đo là mm.

- Biểu đồ cột màu xanh thể hiện cho yếu tố lượng mưa trung bình tháng.
- Đường biểu diễn màu đỏ thể hiện yếu tố nhiệt độ trung bình tháng.
- Trục ngang thể hiện các tháng trong năm.

**Câu hỏi 2 trang 153 Địa Lí lớp 6:** Quan sát hình 2, em hãy:

- Xác định vị trí của các địa điểm trên bản đồ (thuộc đới khí hậu nào).
- Hoàn thành bảng gợi ý theo mẫu sau vào vở để đọc được biểu đồ nhiệt độ, lượng mưa của Tich-xi, Xơ-un, Ma-ni-la.
- Nêu đặc điểm về nhiệt độ, lượng mưa của ba địa điểm trên.

	Tich-xi	Xơ-un	Ma-ni-la
Về nhiệt độ			
Nhiệt độ tháng cao nhất (°C)			
Nhiệt độ tháng thấp nhất (°C)			
Biên độ nhiệt năm (°C)			
Nhiệt độ trung bình năm (°C)			
Về lượng mưa			
Lượng mưa tháng cao nhất (mm)			
Lượng mưa tháng thấp nhất (mm)			
Lượng mưa trung bình năm (mm)			



**Lời giải:**

- Các đới khí hậu: Ma-ni-la (nhiệt đới), Xơ-un (ôn đới) và Tich-xi (hàn đới).
- Bảng nhiệt độ, lượng mưa ba địa điểm: Ma-ni-la, Xơ-un và Tich-xi.

	<b>Tich-xi</b>	<b>Xơ-un</b>	<b>Ma-ni-la</b>
<b>Về nhiệt độ</b>			
Nhiệt độ tháng cao nhất (°C)	8	26	28
Nhiệt độ tháng thấp nhất (°C)	- 30	- 2	22
Biên độ nhiệt năm (°C)	38	28	6
Nhiệt độ trung bình năm (°C)	12,8	13,3	25,4
<b>Về lượng mưa</b>			
Lượng mưa tháng cao nhất (mm)	50	390	440
Lượng mưa tháng thấp nhất (mm)	10	20	10
Lượng mưa trung bình năm (mm)	321	1373	2047

- Đặc điểm về nhiệt độ, lượng mưa của ba địa điểm

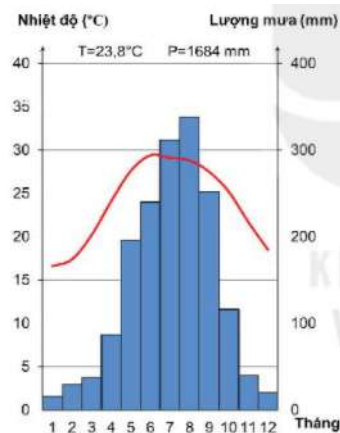
+ Ma-ni-la: Nền nhiệt độ cao, biên độ nhiệt năm nhỏ và lượng mưa trung bình năm lớn nhưng tập trung chủ yếu vào mùa hạ.

+ Xơ-un: Nền nhiệt tương đối thấp, có tháng xuống dưới 0°C, biên độ nhiệt năm lớn và lượng mưa trong năm khá cao nhưng có sự tương phản sâu sắc giữa hai mùa.

+ Tich-xi: Nền nhiệt độ thấp, có tháng nhiệt độ rất thấp, biên độ nhiệt năm lớn. Lượng mưa trung bình năm thấp, tháng cao nhất chưa đến 100mm.

**Lý thuyết Địa lí lớp 6 Bài 18 (Kết nối tri thức)**

**1. Hướng dẫn đọc biểu đồ nhiệt độ, lượng mưa**



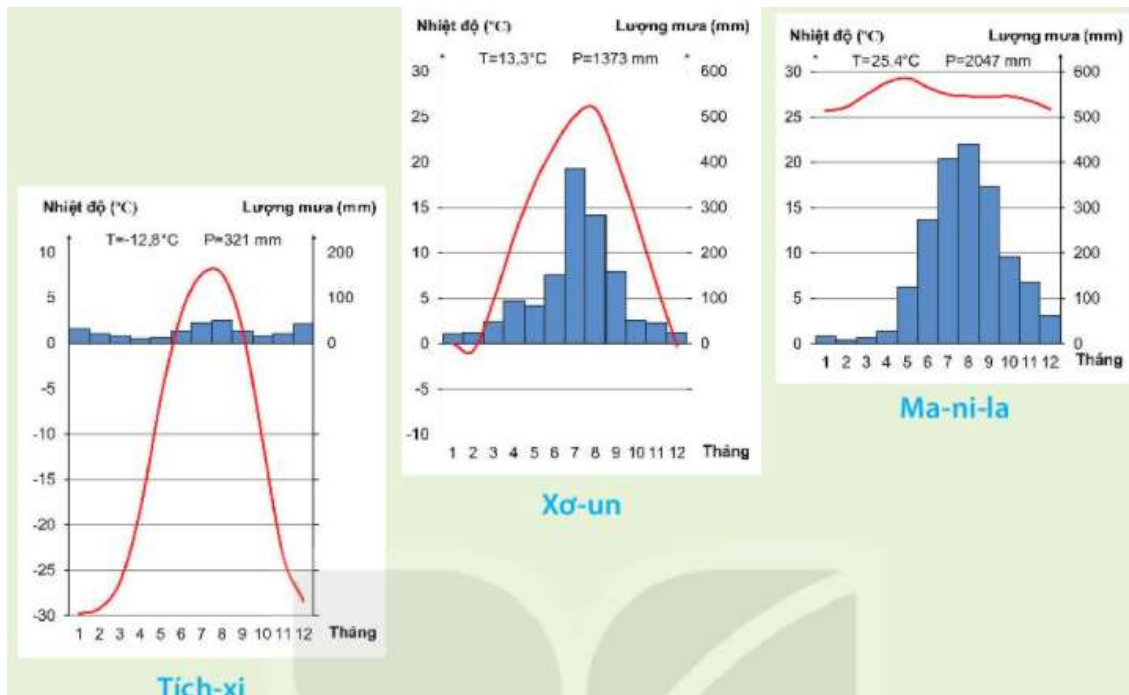
Hình 1. Biểu đồ nhiệt độ, lượng mưa tại trạm Láng (Hà Nội)

- Trục bên tay trái thể hiện yếu tố nhiệt độ. Đơn vị đo là °C.
- Trục bên tay phải thể hiện yếu tố lượng mưa. Đơn vị đo là mm.
- Biểu đồ cột màu xanh thể hiện cho yếu tố lượng mưa trung bình tháng.
- Đường biểu diễn màu đỏ thể hiện yếu tố nhiệt độ trung bình tháng.
- Trục ngang thể hiện các tháng trong năm.

**2. Nội dung thực hành**

- Các đới khí hậu: Ma-ni-la (nhiệt đới), Xơ-un (ôn đới) và Tich-xi (hàn đới).
- Bảng nhiệt độ, lượng mưa ba địa điểm: Ma-ni-la, Xơ-un và Tich-xi.

	Tich-xi	Xơ-un	Ma-ni-la
Về nhiệt độ (°C)			
Nhiệt độ tháng cao nhất	8	26	28
Nhiệt độ tháng thấp nhất	- 30	- 2	22
Biên độ nhiệt năm	38	28	6
Nhiệt độ trung bình năm	12,8	13,3	25,4
Về lượng mưa (mm)			
Lượng mưa tháng cao nhất	50	390	440
Lượng mưa tháng thấp nhất	10	20	10
Lượng mưa trung bình năm	321	1373	2047

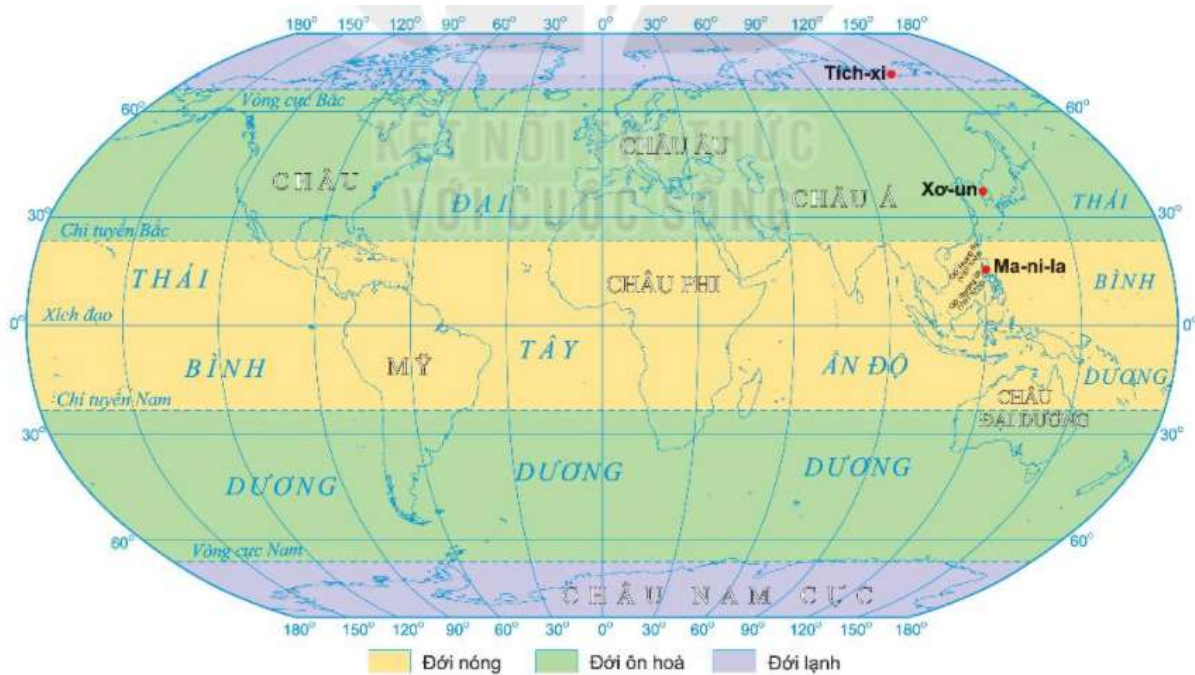


- Đặc điểm về nhiệt độ, lượng mưa của ba địa điểm

+ **Ma-ni-la:** Nền nhiệt độ cao, biên độ nhiệt năm nhỏ và lượng mưa trung bình năm lớn nhưng tập trung chủ yếu vào mùa hạ.

+ **Xo-un:** Nền nhiệt tương đối thấp, có tháng xuống dưới 0<sup>0</sup>C, biên độ nhiệt năm lớn và lượng mưa trong năm khá cao nhưng có sự tương phản sâu sắc giữa hai mùa.

+ **Tích-xi:** Nền nhiệt độ thấp, có tháng nhiệt độ rất thấp, biên độ nhiệt năm lớn. Lượng mưa trung bình năm thấp, tháng cao nhất chưa đến 100mm.



Hình 2. Các đới khí hậu trên Trái Đất