

Bài 11: Quá trình nội sinh và quá trình ngoại sinh. Hiện tượng tạo núi

Trả lời câu hỏi giữa bài Địa 6 Bài 11 (Kết nối tri thức)

Câu hỏi 1 trang 131 Địa Lí lớp 6: Dựa vào nội dung kiến thức dưới đây, em hãy cho biết:

- Quá trình nội sinh và ngoại sinh khác nhau như thế nào.
- Trong các hình 1, 2, 3, 4 hình nào thể hiện tác động chủ yếu của quá trình nội sinh, hình nào thể hiện tác động chủ yếu của quá trình ngoại sinh.



Lời giải:

* Quá trình nội sinh và ngoại sinh khác nhau:

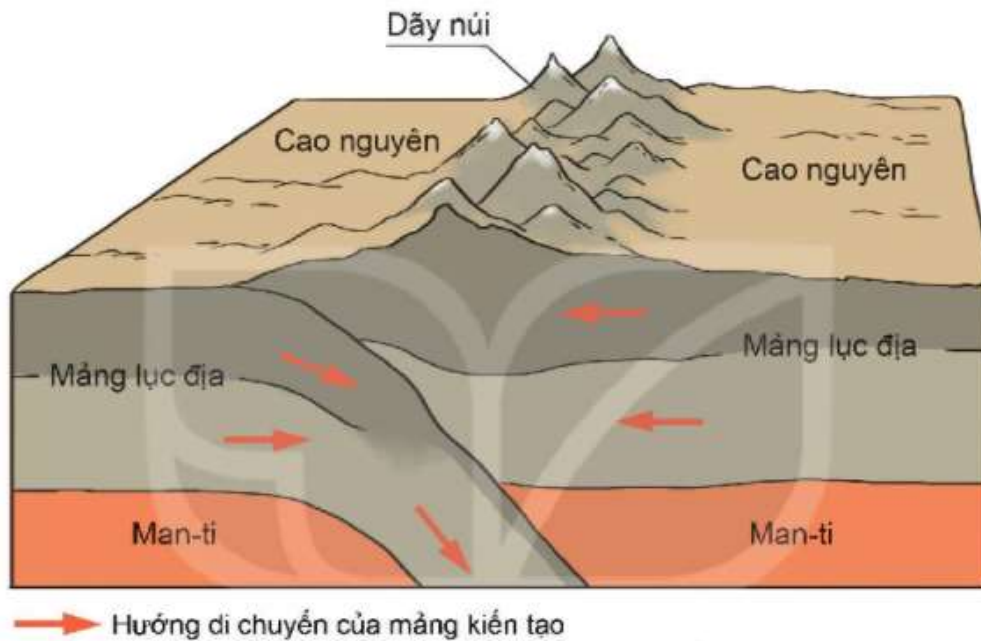
	Nội sinh	Ngoại sinh
Khái niệm	Là các quá trình xảy ra trong lòng Trái Đất.	Là các quá trình xảy ra ở bên ngoài, trên bề mặt Trái Đất.
Tác động	Làm di chuyển các mảng kiến tạo, nén ép các lớp đất đá, làm cho chúng bị uốn nếp, đứt gãy hoặc đẩy vật chất nóng chảy ở dưới sâu ra ngoài mặt đất tạo thành núi lửa, động đất,...	Phá vỡ, san bằng các địa hình do nội sinh tạo nên, đồng thời cũng tạo ra các dạng địa hình mới.
Kết quả	Tạo ra các dạng địa hình lớn.	Tạo ra các dạng địa hình nhỏ.

* Hình 1, 2: tác động của nội sinh.

* Hình 3, 4: tác động của ngoại sinh.

Câu hỏi 2 trang 132 Địa Lí lớp 6: Hiện tượng tạo núi

1. Quan sát hình 5 và đọc thông tin trong mục 2, em hãy trình bày quá trình tạo núi.
2. Ngoại sinh có vai trò như thế nào trong việc làm biến đổi hình dạng của núi?



Hình 5. Hiện tượng tạo núi do hai mảng kiến tạo xô vào nhau

Lời giải:

1. Quá trình tạo núi

Trong quá trình di chuyển, các địa mảng có thể xô vào nhau hoặc tách xa nhau khiến cho các lớp đất đá ở đới tiếp giáp giữa các địa mảng bị dồn ép, uốn lên thành núi; hoặc bị đứt gãy, vật chất nóng chảy phun trào lên mặt đất gọi là núi lửa.

2. Tác động của ngoại sinh

Quá trình tạo núi do nội sinh cũng chịu tác động phá hủy của ngoại sinh. Đó là quá trình bào mòn, bóc mòn, thổi mòn, mài mòn của gió, nước,... từ đó làm biến đổi hình dạng của núi hoặc tạo ra những dạng địa hình mới.

Giải luyện tập & vận dụng Bài 11 Địa lí 6 (Kết nối tri thức)

Luyện tập và Vận dụng 1 trang 132 Địa Lí lớp 6: Em hãy nêu vai trò của quá trình nội sinh và ngoại sinh trong việc hình thành địa hình bề mặt Trái Đất.

Lời giải:

- Vai trò của quá trình nội sinh: Làm di chuyển các mảng kiến tạo, nén ép các lớp đất đá, làm cho chúng bị uốn nếp, đứt gãy hoặc đẩy vật chất nóng chảy ở dưới sâu ra ngoài mặt đất tạo thành núi lửa, động đất,..., tạo ra những dạng địa hình lớn (dãy núi, khối núi cao,...).
- Vai trò của quá trình ngoại sinh: Phá vỡ, san bằng các địa hình do nội sinh tạo nên, đồng thời cũng tạo ra các dạng địa hình mới.

Luyện tập và Vận dụng 2 trang 132 Địa Lí lớp 6: Nêu tác động đồng thời của quá trình nội sinh và quá trình ngoại sinh trong hiện tượng tạo núi.

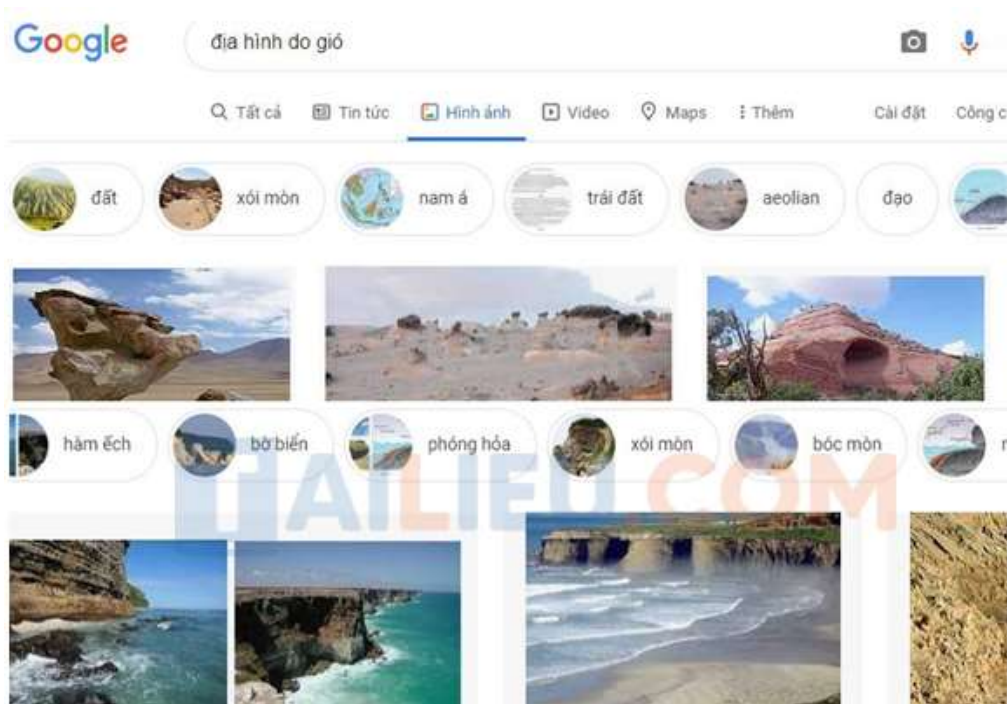
Lời giải:

Nội lực và ngoại lực là hai lực có tác động ngược nhau nhưng chúng xảy ra đồng thời tạo nên địa hình bề mặt Trái Đất. Ngoại lực tạo ra những dạng địa hình lớn (dãy núi, khối núi,...) thì ngoại lực lại san bằng, phá vỡ các địa hình do nội sinh tạo nên, tạo ra các dạng địa hình mới (đồng bằng, đồi, địa hình cac-xto, nấm đá, hàm ếch,...).

Luyện tập và Vận dụng 3 trang 132 Địa Lí lớp 6: Thu thập thông tin, hình ảnh về một số dạng địa hình do gió, nước,.. tạo thành và chia sẻ với các bạn.

Lời giải:

Học sinh tìm kiếm thông tin qua sách, báo, internet,...



Lý thuyết Địa lí lớp 6 Bài 11 (Kết nối tri thức)

1. Quá trình nội sinh và quá trình ngoại sinh

Quá trình nội sinh và ngoại sinh khác nhau:

	Nội sinh	Ngoại sinh
Khái niệm	Là các quá trình xảy ra trong lòng Trái Đất.	Là các quá trình xảy ra ở bên ngoài, trên bề mặt Trái Đất.
Tác động	Làm di chuyển các mảng kiến tạo, nén ép các lớp đất đá, làm cho chúng bị uốn nếp, đứt gãy hoặc đẩy vật chất nóng chảy ở dưới sâu ra ngoài mặt đất tạo thành núi lửa, động đất,...	Phá vỡ, san bằng các địa hình do nội sinh tạo nên, đồng thời cũng tạo ra các dạng địa hình mới.
Kết quả	Tạo ra các dạng địa hình lớn.	Tạo ra các dạng địa hình nhỏ.



Hình 1. Nếp uốn của các lớp đá



Hình 2. Đứt gãy



Hình 3. Dạng địa hình do sóng mài mòn

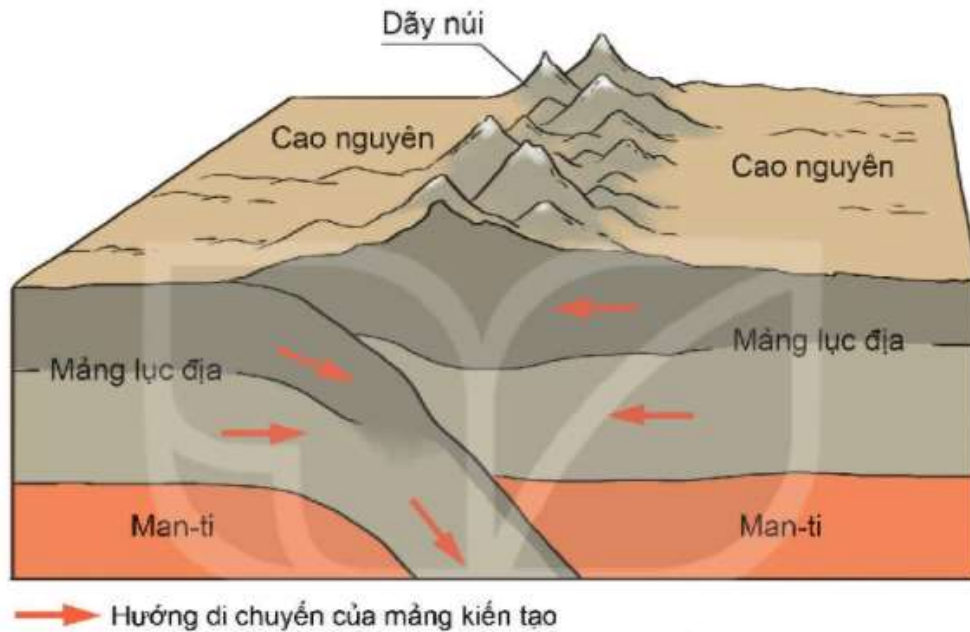


Hình 4. Năm đá do gió thổi mòn

2. Hiện tượng tạo núi

- *Nội lực* là yếu tố chính trong quá trình thành tạo núi (sự xô vào nhau, tách xa nhau của các địa mảng).

- Ngoài ra núi cũng chịu các tác động của quá trình ngoại sinh. Qua thời gian, dưới tác động của ngoại sinh (dòng chảy, gió, nhiệt độ,...) làm thay đổi hình dạng của núi: các đỉnh núi tròn hơn, sườn núi bớt dốc, độ cao giảm xuống,...



Hướng di chuyển của mảng kiến tạo
Hình 5. Hiện tượng tạo núi do hai mảng kiến tạo xô vào nhau