

Trả lời câu hỏi: Cơ quan tương tự là những cơ quan

- A. cùng nguồn gốc, đảm nhiệm những chức phận giống nhau
- B. có nguồn gốc khác nhau nhưng đảm nhiệm những chức phận giống nhau, có hình thái tương tự
- C. cùng nguồn gốc, nằm ở những vị trí tương ứng trên cơ thể, có thể cấu tạo giống nhau
- D. có nguồn gốc khác nhau, nằm ở những vị trí tương ứng trên cơ thể, có kiểu cấu tạo giống nhau

Lời giải:

Đáp án đúng: **B**

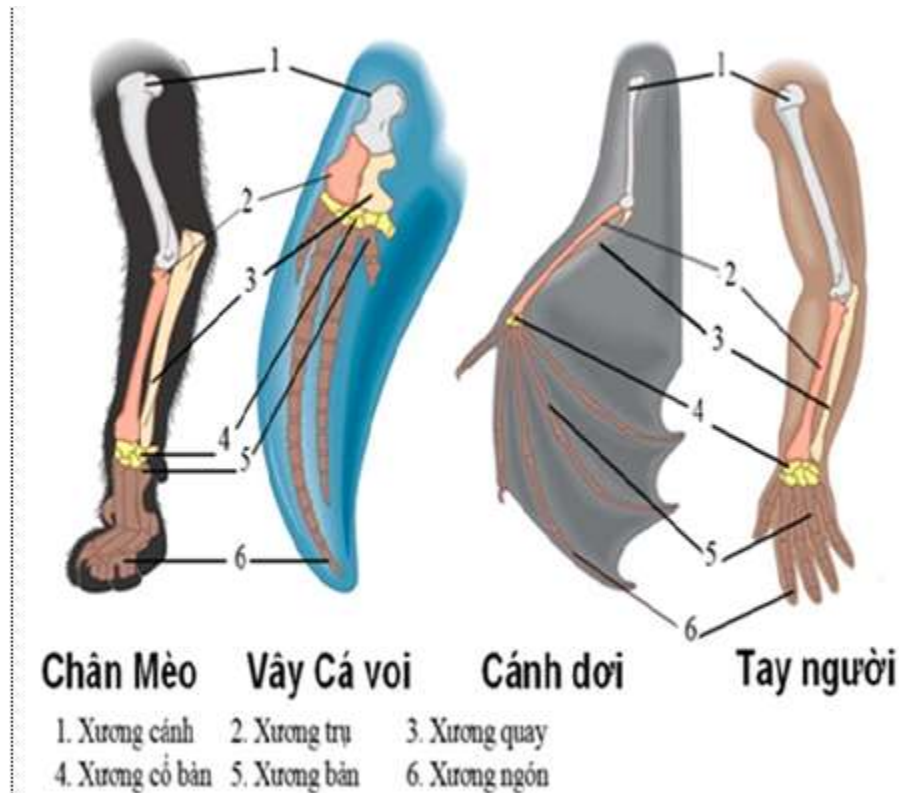
Giải thích:

- Cơ quan tương tự là những cơ quan khác nhau về nguồn gốc nhưng đảm nhiệm những chức năng giống nhau nên có kiểu hình thái tương tự.
- Cơ quan tương tự phản ánh sự tiến hoá đồng quy.

Kiến thức tham khảo

Bằng chứng giải phẫu so sánh:

- Cơ quan tương đồng là các cơ quan ở các loài khác nhau, thực hiện các chức năng rất khác nhau nhưng được bắt nguồn từ 1 cơ quan ở loài tổ tiên.



Cấu trúc chi trước của mèo, cá voi, dơi và xương tay của người

- Cơ quan thoái hóa cũng là cơ quan tương đồng vì chúng được bắt nguồn từ một cơ quan ở một loài tổ tiên nhưng nay không còn chức năng hoặc chức năng bị tiêu giảm.



- Cơ tương tự: là những cơ quan có nguồn gốc khác nhau nhưng thực hiện chức năng giống nhau nên có hình thái tương tự.

KL: Sự tương đồng về đặc điểm giải phẫu giữa các loài là bằng chứng gián tiếp cho thấy các loài sinh vật hiện nay đều được tiến hóa từ một tổ tiên chung