

**Giải câu hỏi mở đầu trang 76 SGK KHTN 6 - Cánh Diều**

Quan sát hình 13.1 và cho biết cơ thể sinh vật nào được cấu tạo từ nhiều tế bào.



**Lời giải:**

Cơ thể sinh vật được cấu tạo từ nhiều tế bào là: Con gà, cây hoa mai, cây lúa.

**Giải luyện tập trang 76, 77, 80 SGK KHTN 6 - Cánh Diều**

**Luyện tập trang 76:**

Lấy ví dụ về sinh vật đơn bào và cho biết tế bào của chúng là tế bào nhân sơ hay tế bào nhân thực.

**Lời giải:**

Tế bào nhân sơ: vi khuẩn lam, xạ khuẩn,...

Tế bào nhân thực: trùng biến hình, tảo lục, nấm, trùng roi, trùng giày,...

**Luyện tập trang 77:**

Phân biệt sinh vật đơn bào và sinh vật đa bào theo gợi ý trong bảng 13.1

**Bảng 13.1**

Tiêu chí	Sinh vật đơn bào	Sinh vật đa bào
Số lượng tế bào	?	?
Số loại tế bào	?	?
Cấu tạo từ tế bào nhân sơ hay tế bào nhân thực	?	?


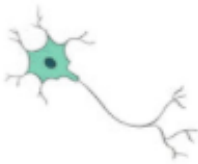


**Lời giải:**

Tiêu chí	Sinh vật đơn bào	Sinh vật đa bào
Số lượng tế bào	1 tế bào	từ 2 tế bào trở lên
Số loại tế bào	đơn bào	đa bào
Cấu tạo từ tế bào nhân sơ hay tế bào nhân thực	tế bào nhân sơ	tế bào nhân thực

**Luyện tập trang 80:**

Nêu tên cấp độ tổ chức tương ứng với mỗi cấu trúc đã cho trong bảng 13.2 và tên của cấp độ tổ chức liền kề cao hơn nó trong thứ tự tổ chức cơ thể.

**Bảng 13.2**

Cấu trúc				
Tên cấp độ tổ chức	Cơ quan	?	?	?
Tên cấp độ tổ chức liền kề cao hơn	Hệ cơ quan	?	?	?

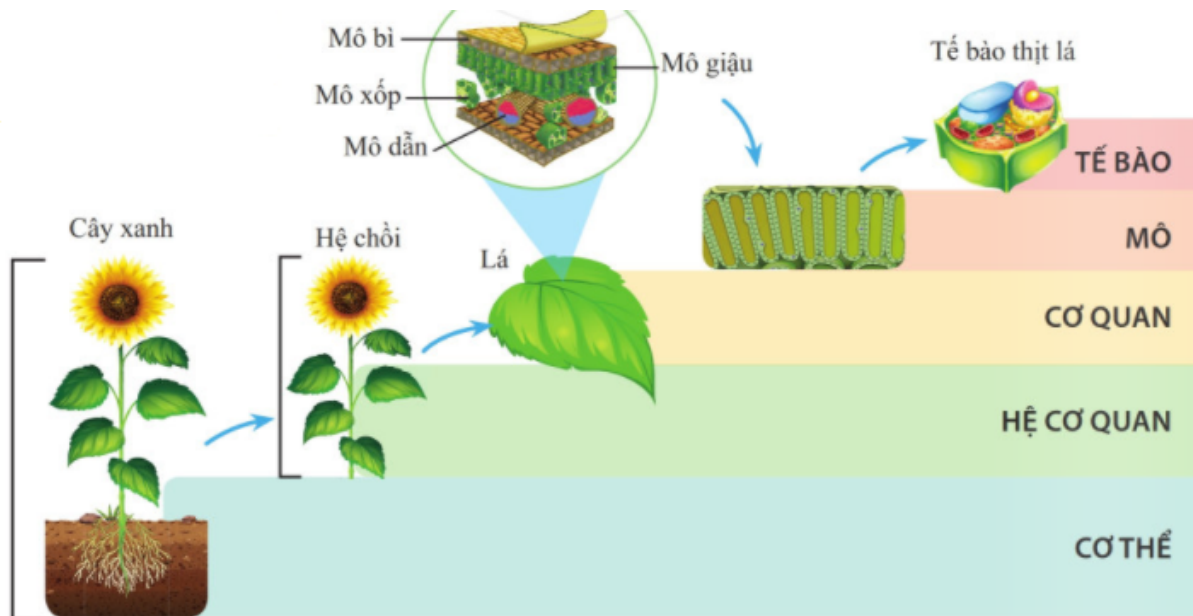
**Lời giải:**

Cấu trúc Bài tập Chủ đề 7	Lá bạc hà	Tế bào thần kinh ở người	Hệ hô hấp	Cây ngô
Tên cấp độ tổ chức	Cơ quan	Tế bào	Hệ cơ quan	Hệ cơ quan
Tên cấp độ tổ chức liền kề cao hơn	Hệ cơ quan	Mô	Cơ thể	Cơ thể

**Giải câu hỏi trang 78, 79 SGK KHTN 6 - Cánh Diều**

**Câu hỏi 1 trang 78:**

Quan sát hình 13.3 và nêu tên các cấp độ tổ chức của cơ thể cây xanh theo thứ tự từ thấp đến cao.



Hình 13.3. Sơ đồ mô tả các cấp độ tổ chức của cây xanh

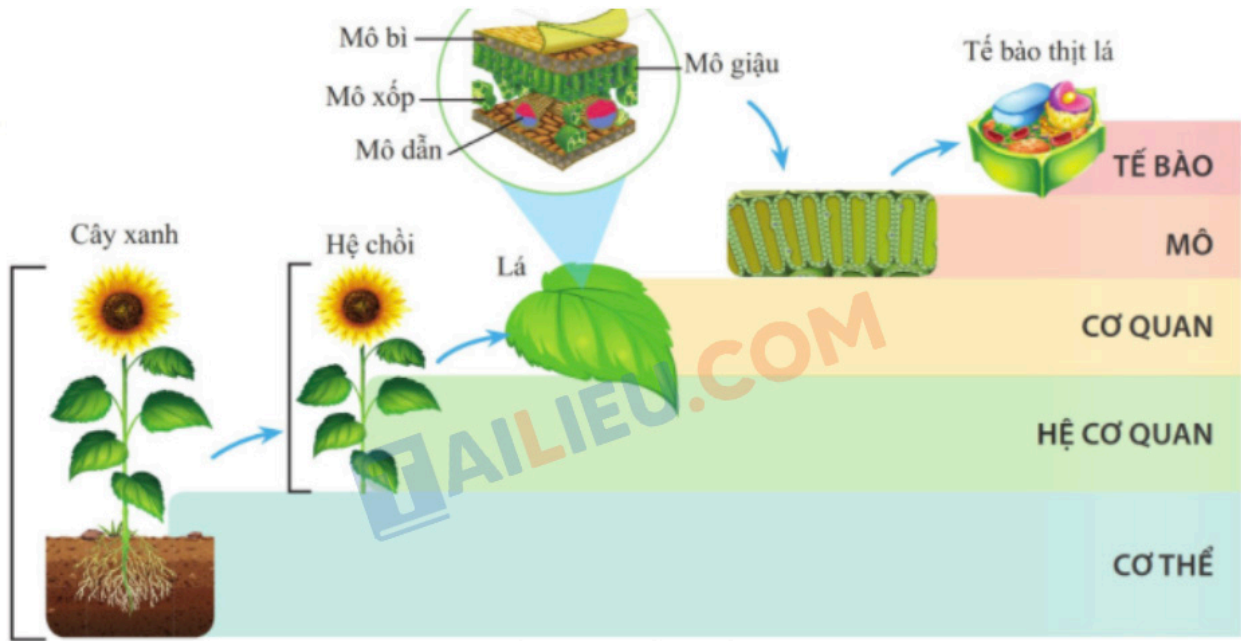
**Lời giải:**

Các cấp độ tổ chức của cơ thể cây xanh theo thứ tự từ thấp đến cao: Tế bào - mô - cơ quan - hệ cơ quan - cơ thể.

**Câu hỏi 2 trang 79:**

**Câu 1:**

Dựa vào hình 13.3 hãy kể tên một số loại mô cấu tạo nên lá ở cây xanh.

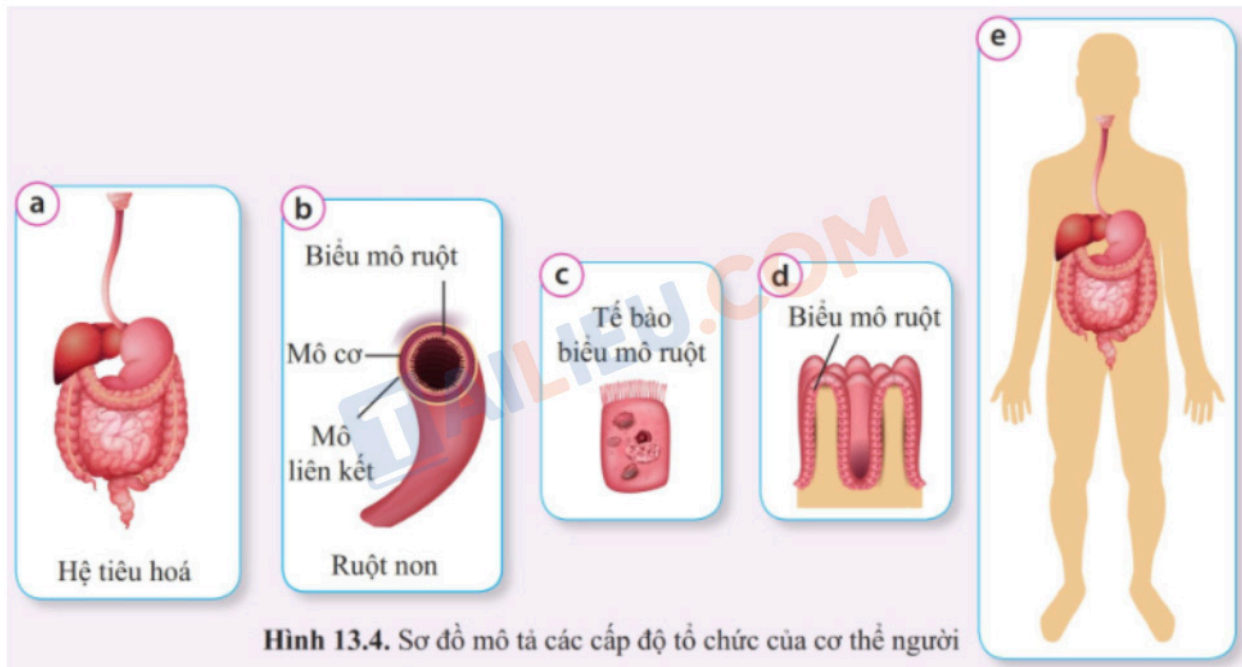


**Lời giải:**

Một số loại mô cấu tạo nên lá ở cây xanh: mô bì, mô xốp, mô dẫn, mô giậu.

**Câu 2:**

Quan sát hình 13.4, kể tên một số cơ quan trong hệ tiêu hóa của người.



Hình 13.4. Sơ đồ mô tả các cấp độ tổ chức của cơ thể người

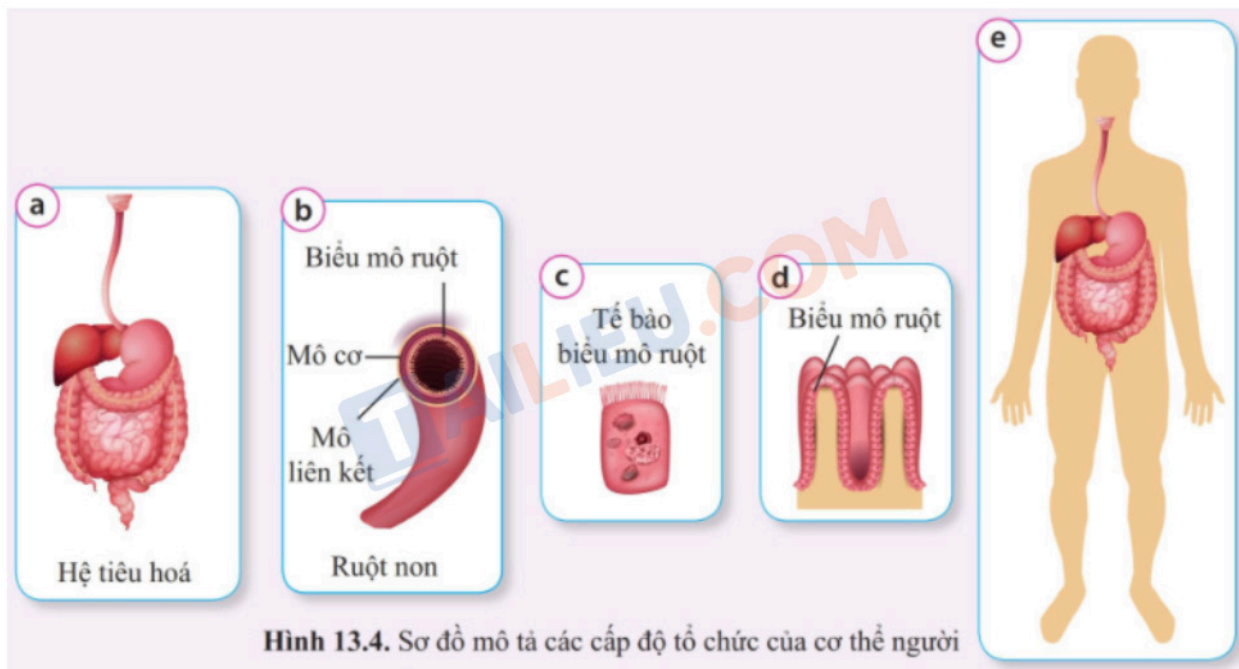
**Lời giải:**

Một số cơ quan trong hệ tiêu hóa của người: Ruột non, đại tràng, dạ dày, gan, thực quản,...

**Giải vận dụng trang 79, 80 SGK KHTN 6 - Cánh Diều**

**Trả lời vận dụng 1 trang 79:**

Quan sát các hình trong hình 13.4 và sắp xếp các hình đó theo cấp độ tổ chức của cơ thể theo thứ tự từ thấp đến cao và gọi tên của các cấp độ đó.



Hình 13.4. Sơ đồ mô tả các cấp độ tổ chức của cơ thể người

**Lời giải:**

Thứ tự các cấp độ tổ chức:

c) Tế bào biểu mô ruột (cấp độ tế bào) => d) Biểu mô ruột (cấp độ mô) => b) Ruột non (cơ quan) => a) Hệ tiêu hóa (hệ cơ quan) => e) Cơ thể.

**Trả lời vận dụng 2 trang 80:**

Lấy ví dụ về tế bào, mô, cơ quan, hệ cơ quan trong cơ thể động vật và thực vật mà em biết theo gợi ý trong bảng 13.3.

**Bảng 13.3**

Cấu trúc	Động vật	Thực vật
Tế bào	?	?
Mô	?	?
Cơ quan	?	?
Hệ cơ quan	?	?

**Lời giải:**

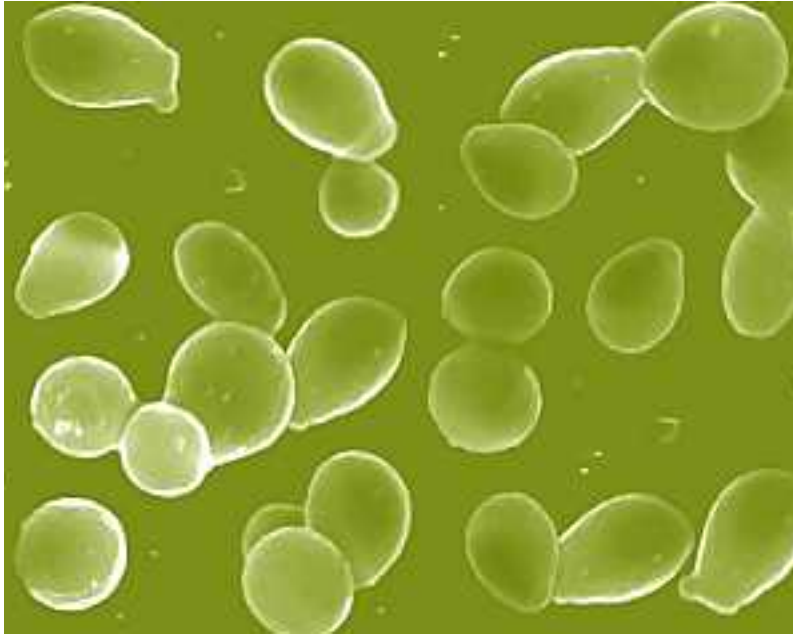
Cấu trúc	Động vật	Thực vật
Tế bào	Tế bào niêm mạc dạ dày, tế bào hồng cầu, tế bào thần kinh	Tế bào hạt phấn, tế bào khí khổng, tế bào lông hút
Mô	Mô liên kết, mô cơ tim, mô thần kinh	Mô giậu, mô phân sinh rễ
Cơ quan	Phổi, dạ dày, lưỡi	Hoa, lá, quả, rễ, thân
Hệ cơ quan	Hệ tiêu hóa, hệ hô hấp, hệ thần kinh	Hệ cơ quan hô hấp, hệ cơ quan sinh sản

**Giải thực hành trang 81, 82 SGK KHTN 6 - Cánh Diều**

**Trả lời thực hành 1 trang 81:**

Vẽ và mô tả hình dạng nấm men mà em quan sát được.

**Lời giải:**



Mô tả nấm men: dạng cầu, bầu dục, một số tế bào có chồi nhỏ nảy ra.

**Trả lời thực hành 2 trang 82:**

Liệt kê một số cơ quan và hệ cơ quan ở cơ thể cây xanh và cơ thể người mà em quan sát được theo sơ đồ gợi ý sau.

**Lời giải:**



