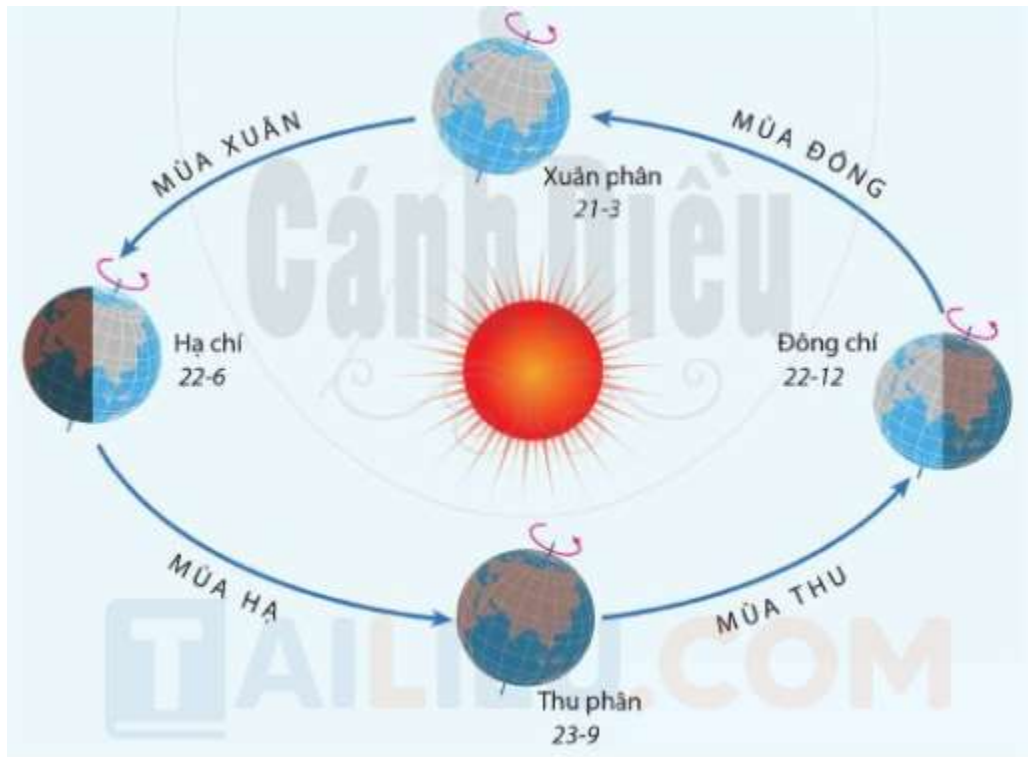


## **Bài 7: Chuyển động của Trái Đất quanh Mặt Trời và các hệ quả địa lí**

**Trả lời câu hỏi giữa bài Địa 6 Bài 7 (Cánh diều)**

**Câu hỏi trang 127 Địa Lí lớp 6:** Quan sát hình 7.1, hãy:

- Mô tả chuyển động của Trái Đất quanh Mặt Trời.
- Nhận xét trục của Trái Đất trong quá trình chuyển động quanh Mặt Trời.

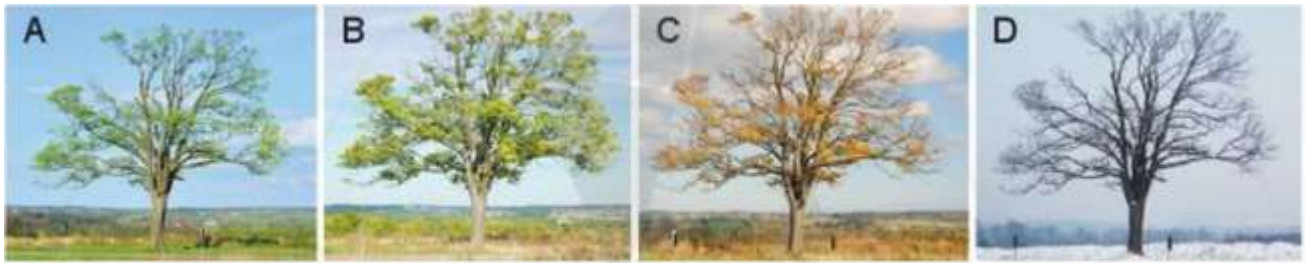


Hình 7.1. Sơ đồ chuyển động của Trái Đất quanh Mặt Trời và các mùa ở bán cầu Bắc

**Lời giải:**

- Mô tả chuyển động của Trái Đất quanh Mặt Trời: Trái đất chuyển động quanh Mặt trời theo hướng từ Tây sang Đông trên quỹ đạo có hình Elip gần tròn.
- Khi chuyển động quanh Mặt trời, trục Trái Đất nghiêng một góc không đổi là  $66^{\circ}33'$  so với mặt phẳng quỹ đạo và không đổi trong suốt quá trình chuyển động.

**Câu hỏi trang 128 Địa Lí lớp 6:** Hãy cho biết từng bức ảnh trong hình 7.2 thể hiện mùa nào. Dựa vào đâu mà em khẳng định như vậy?



Hình 7.2. Quang cảnh bốn mùa

**Lời giải:**

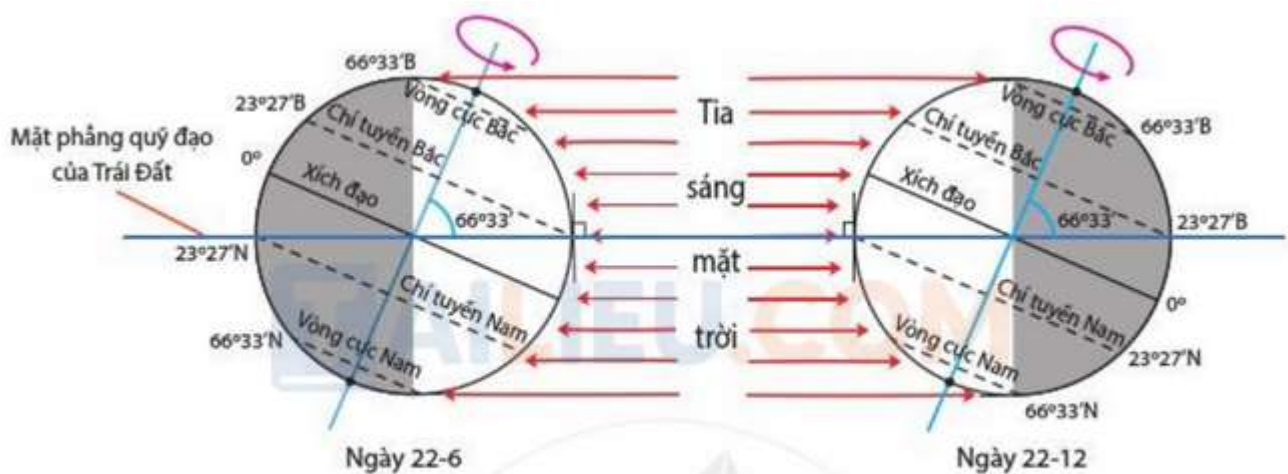
- Quan sát các bức ảnh, ta thấy:

- + Ảnh A là mùa xuân
- + Ảnh B là mùa hè
- + Ảnh C là mùa thu
- + Ảnh D là mùa đông

- Dựa vào lượng ánh nắng và sự biến đổi của thực vật trong từng bức ảnh để khẳng định.

**Câu hỏi 1 trang 129 Địa Lí lớp 6: Đọc thông tin và quan sát hình 7.3, cho biết:**

- Ngày 23/9, nhiệt độ và ánh sáng trên bề mặt Trái Đất được phân phối như thế nào?
- Ngày 22/12, Mặt Trời chiếu thẳng góc vào giữa trưa ở vĩ tuyến nào trên Trái Đất?



Hình 7.3. Trái Đất trong ngày 22-6 và ngày 22-12

**Lời giải:**

- Ngày 23/9 bán cầu Nam ngả về phía Mặt Trời nên nhận được nhiều ánh sáng và nhiệt hơn bán cầu Bắc. Vì thế, bán cầu Nam là mùa nóng, bán cầu Bắc là mùa lạnh.

- Ngày 22/12, Mặt Trời chiếu thẳng góc vào giữa trưa ở vĩ tuyến  $23^{\circ}27'N$  trên Trái Đất.

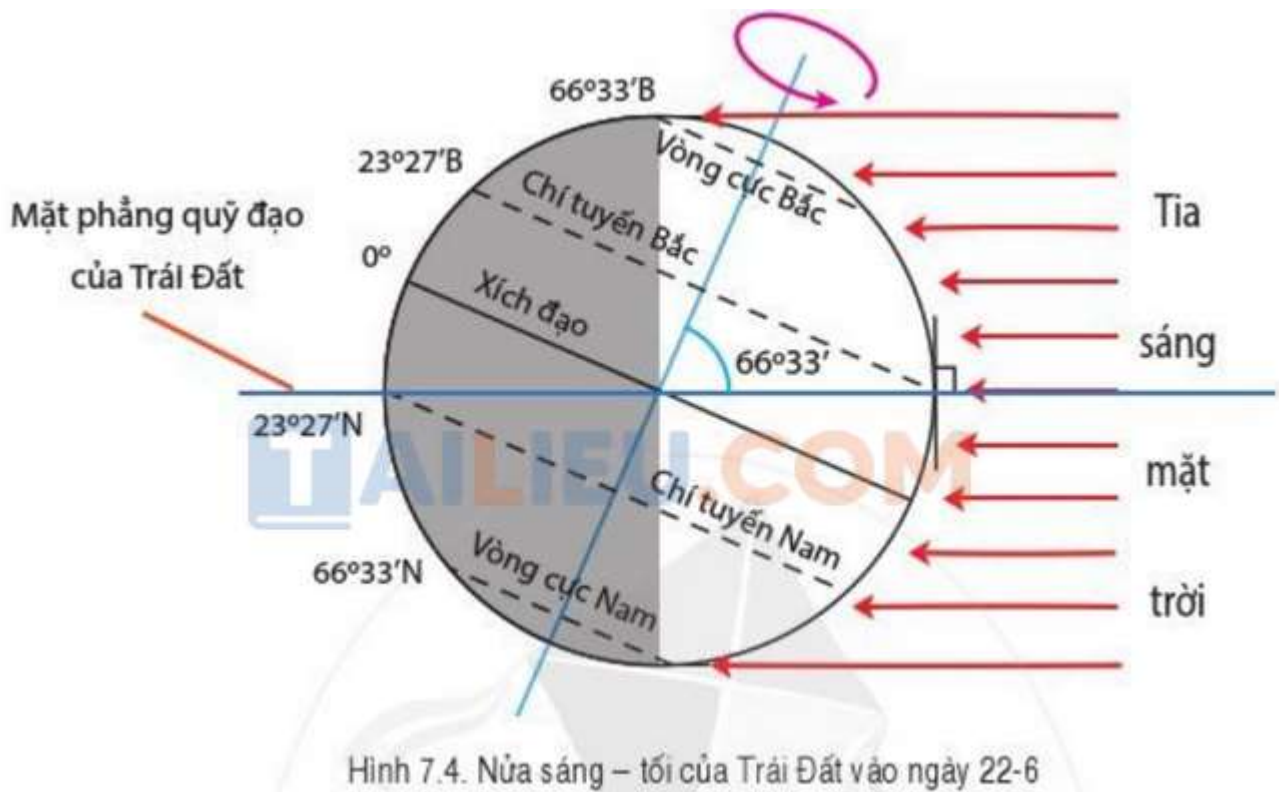
**Câu hỏi 2 trang 129 Địa Lí lớp 6:** Hãy xác định các mùa ở vùng ôn đới bán cầu Nam trong các khoảng thời gian: Từ ngày 21/3 đến ngày 22/6, từ ngày 22/6 đến ngày 23/9, từ ngày 23/9 đến ngày 22/12, từ ngày 22/12 đến ngày 21/3.

**Lời giải:**

Các mùa ở vùng ôn đới bán cầu Nam:

- Từ ngày 21/3 đến ngày 22/6: Mùa thu
- Từ ngày 22/6 đến ngày 23/9: Mùa đông
- Từ ngày 23/9 đến ngày 22/12: Mùa xuân
- Từ ngày 22/12 đến ngày 21/3: Mùa hạ.

**Câu hỏi trang 130 Địa Lí lớp 6:** Quan sát hình 7.4, hãy nhận xét độ dài ngày - đêm ở hai chí tuyến vào ngày 22/6.

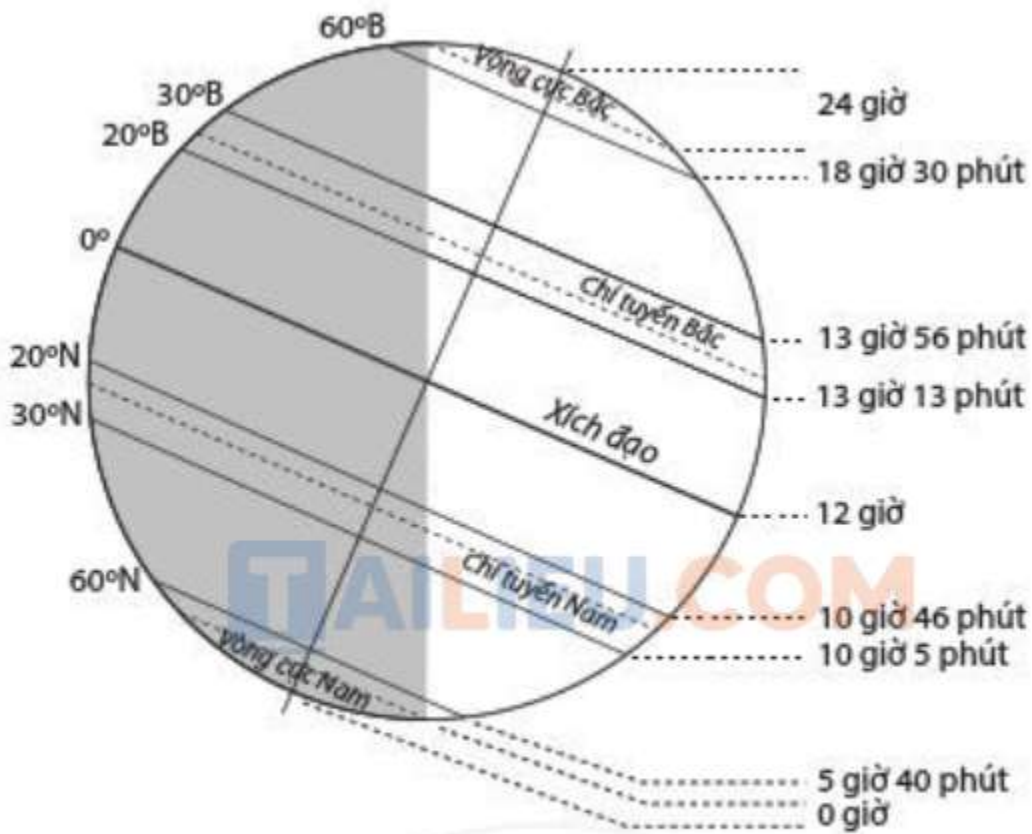


**Lời giải:**

Độ dài ngày - đêm ở hai chí tuyến ngày 22/6:

- Chí tuyến Bắc: có ngày dài nhất và đêm ngắn nhất trong năm.
- Chí tuyến Nam: có đêm dài nhất và ngày ngắn nhất trong năm.

**Câu hỏi trang 131 Địa Lí lớp 6:** Quan sát hình 7.5, hãy chứng minh càng xa xích đạo, vào mùa nóng, ngày dài đêm ngắn, còn vào mùa lạnh, ngày ngắn đêm dài.



Hình 7.5. Độ dài ban ngày ở các vĩ độ khác nhau vào ngày 22-6

**Lời giải:**

- Do trục Trái Đất nghiêng trên mặt phẳng quỹ đạo trong khi chuyển động tịnh tiến xung quanh Mặt trời, nên vòng phân chia sáng – tối thường xuyên thay đổi, tạo nên hiện tượng ngày đêm dài, ngắn theo mùa. Càng xa xích đạo thì thời gian ngày và đêm càng chênh lệch.

- Vào mùa hạ, càng đi về phía cực ngày càng dài ra và đêm càng ngắn lại. Mùa đông ngược lại, càng đi về phía cực thì ngày càng ngắn lại, đêm càng dài ra.

### Giải luyện tập & vận dụng Bài 7 Địa lí 6 (Cánh diều)

**Luyện tập và Vận dụng 1 trang 131 Địa Lí lớp 6:** Trong các ngày 21/3, 22/6, 23/9 và 22/12, tia sáng mặt trời lúc giữa trưa chiếu thẳng góc vào các vĩ tuyến nào trên Trái Đất? Tại sao?

#### Lời giải:

- Ngày 21/3: Mặt Trời buổi trưa chiếu thẳng góc với Xích Đạo, cả 2 bán cầu ngả đều về phía Mặt Trời.

- Ngày 22/6: Mặt Trời buổi trưa chiếu thẳng góc với vĩ tuyến  $23^{\circ}27'B$  vì thời gian này bán cầu Bắc ngả về phía Mặt trời

- Ngày 23/9: Mặt Trời buổi trưa chiếu thẳng góc với Xích Đạo, cả 2 bán cầu ngả đều về phía Mặt Trời.

- Ngày 22/12: Mặt Trời buổi trưa chiếu thẳng góc với vĩ tuyến  $23^{\circ}27'N$  vì thời gian này bán cầu Nam ngả về phía Mặt trời.

**Luyện tập và Vận dụng 2 trang 131 Địa Lí lớp 6:** Dưới đây là một đoạn hội thoại giữa bạn Huy và chị:

- Chị bạn Huy: Cuối tháng 12 chị sẽ đi công tác ở Ô-xtrây-li-a hai tuần nhé Huy.

- Bạn Huy: Chị nhớ mang theo nhiều áo ấm vào nhé. Cuối tháng 12 sẽ rét lắm đấy.

- Chị bạn Huy: Không lo đâu em, cuối tháng 12 thì Ô- xtrây-li-a lại nóng rồi.

Theo em, chị bạn Huy nói đúng không? Vì sao?

#### Lời giải:

Chị bạn Huy nói đúng, bởi Ô-xtrây-li-a nằm ở bán Cầu Nam; vào tháng 12 bán cầu Nam đang ngả về phía Mặt Trời. Như vậy, Ô-xtrây-li-a đang là mùa nóng.

**Luyện tập và Vận dụng 3 trang 131 Địa Lí lớp 6:** Tục ngữ ta có câu:

*Đêm tháng Năm chưa nằm đã sáng*

*Ngày tháng Mười chưa cười đã tối.*



- Em hiểu như thế nào về câu tục ngữ trên?

- Trong ba thành phố Hà Nội ( $21^{\circ}01'B$ ), Huế ( $16^{\circ}24'B$ ) và Thành phố Hồ Chí Minh ( $10^{\circ}47'B$ ), hiện tượng nêu trong câu tục ngữ trên thể hiện rõ nhất ở thành phố nào? Tại sao?

**Lời giải:**

- Câu tục ngữ liên quan đến hiện tượng ngày đêm dài ngắn khác nhau theo mùa.

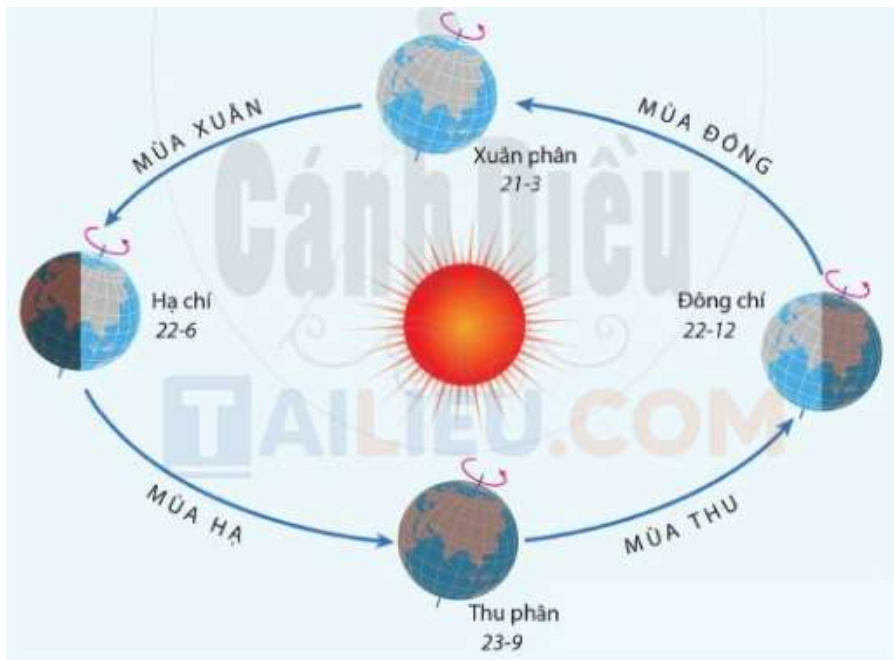
+ Tháng 5 là thời gian mùa hè ở Việt Nam (bán cầu Bắc), lúc này bán cầu Bắc ngả về phía Mặt Trời. Việt Nam có ngày dài hơn đêm.

+ Tháng 10 là thời gian mùa đông ở Việt Nam (bán cầu Bắc), lúc này bán cầu Nam ngả về phía Mặt Trời. Việt Nam có ngày ngắn hơn đêm.

- Trong ba thành phố Hà Nội ( $21^{\circ}01'B$ ), Huế ( $16^{\circ}24'B$ ) và Thành phố Hồ Chí Minh ( $10^{\circ}47'B$ ), hiện tượng nêu trong câu tục ngữ trên thể hiện rõ nhất ở thành phố Hà Nội vì Hà Nội nằm ở vĩ tuyến xa Xích Đạo hơn so với Huế và Thành phố Hồ Chí Minh. Nơi nào càng xa Xích Đạo thì độ dài ngày đêm chênh lệch càng nhiều.

**Lý thuyết Địa lí lớp 6 Bài 7 (Cánh diều)**

**1. Chuyển động của Trái Đất quanh Mặt Trời**



Hình 7.1. Sơ đồ chuyển động của Trái Đất quanh Mặt Trời và các mùa ở bán cầu Bắc

- Trái Đất chuyển động quanh Mặt Trời trên một quỹ đạo hình elip và theo hướng từ tây sang đông.

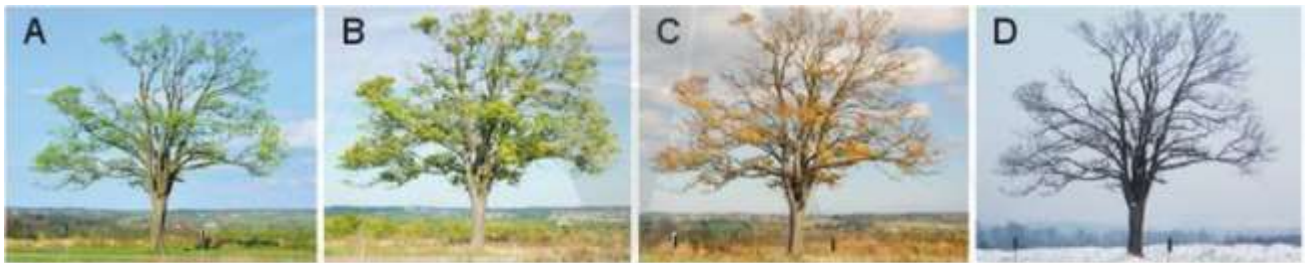
- Đặc điểm:

+ Nghiêng một góc không đổi là  $66^{\circ}33'$  so với mặt phẳng quỹ đạo.

+ Hướng nghiêng của trục không đổi trong suốt quá trình chuyển động.

+ Thời gian Trái Đất thực hiện trọn một vòng quay xung quanh Mặt Trời gọi là một năm. Một năm có 365 ngày 6 giờ.

## 2. Các mùa trên Trái Đất



TAILIEU.COM

Hình 7.2. Quang cảnh bốn mùa

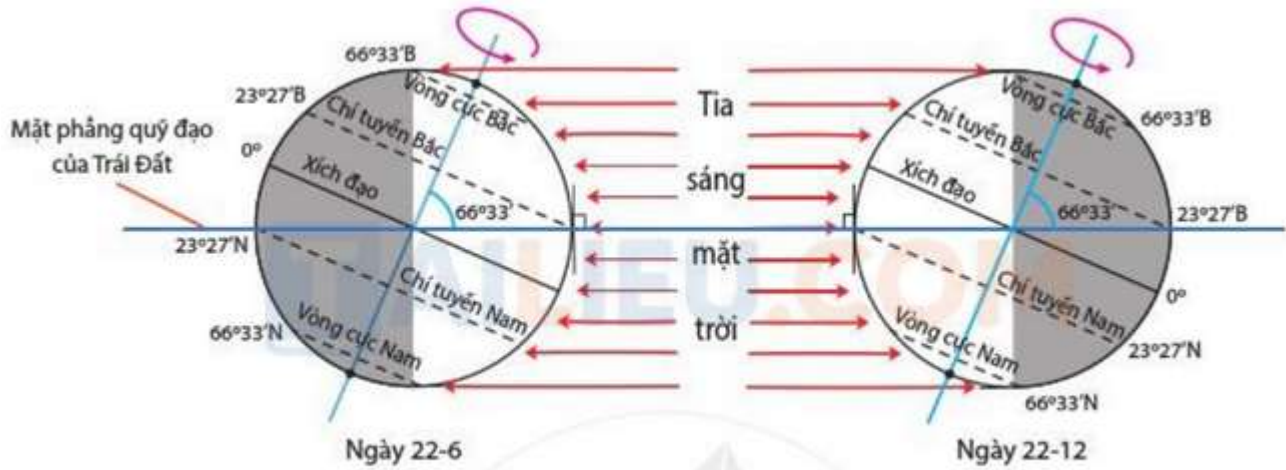
- Do đặc điểm của trục Trái Đất mà khi thì bán cầu Bắc, khi thì bán cầu Nam ngả về phía Mặt Trời.

+ Vào ngày 21-3 và ngày 23-9, không bán cầu nào ngả về phía Mặt Trời, tia sáng mặt trời lúc giữa trưa chiếu thẳng góc vào xích đạo, ánh sáng và nhiệt phân phối đều cho cả hai bán cầu.

+ Ngày 21-3 đến trước ngày 23-9, bán cầu Bắc ngả về phía Mặt Trời nên góc chiếu của tia sáng mặt trời tới bán cầu Bắc lớn hơn góc chiếu của tia sáng mặt trời tới bán cầu Nam. Bán cầu Bắc nhận được nhiều ánh sáng và nhiệt hơn bán cầu Nam nên bán cầu Bắc là mùa nóng, còn bán cầu Nam là mùa lạnh.

+ Ngày 23-9 đến trước ngày 21-3, bán cầu Nam ngả về phía Mặt Trời nên nhận được nhiều ánh sáng và nhiệt hơn bán cầu Bắc, vì vậy bán cầu Nam là mùa nóng, bán cầu Bắc là mùa lạnh. Thời gian mùa của hai bán cầu trái ngược nhau.

- Ngày 22-6 là lúc bán cầu Bắc ngả nhiều nhất về phía Mặt Trời, tia sáng mặt trời lúc giữa trưa chiếu thẳng góc vào chí tuyến Bắc ( $23^{\circ}27'B$ ).



Hình 7.3. Trái Đất trong ngày 22-6 và ngày 22-12

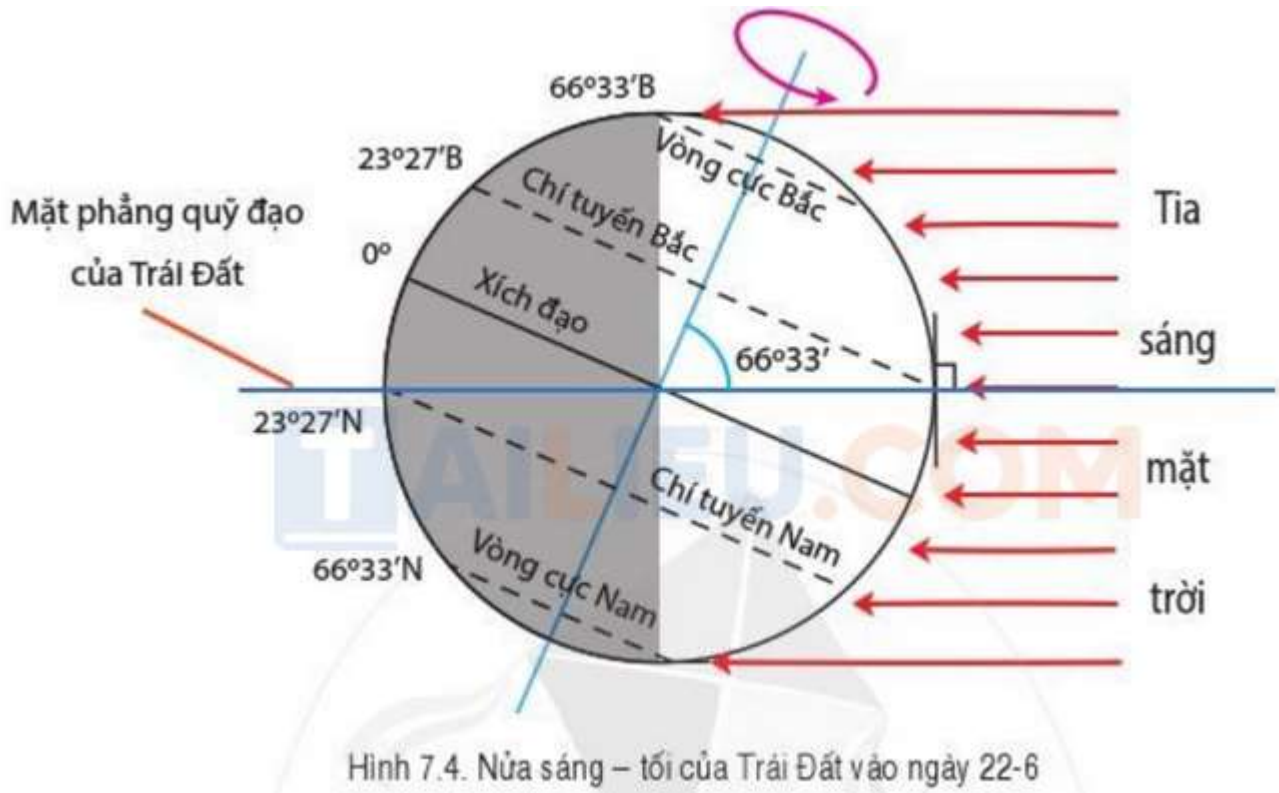
- Do góc chiếu của tia sáng mặt trời khác nhau nên đặc điểm mùa ở các vùng vĩ độ cũng khác nhau. Vùng vĩ độ trung bình (vùng ôn đới) có sự thay đổi rõ rệt góc chiếu của tia sáng mặt trời trong năm nên có bốn mùa (xuân, hạ, thu, đông) rất khác biệt.

Bảng 7.1. Thời gian các mùa ở vùng ôn đới bán cầu Bắc

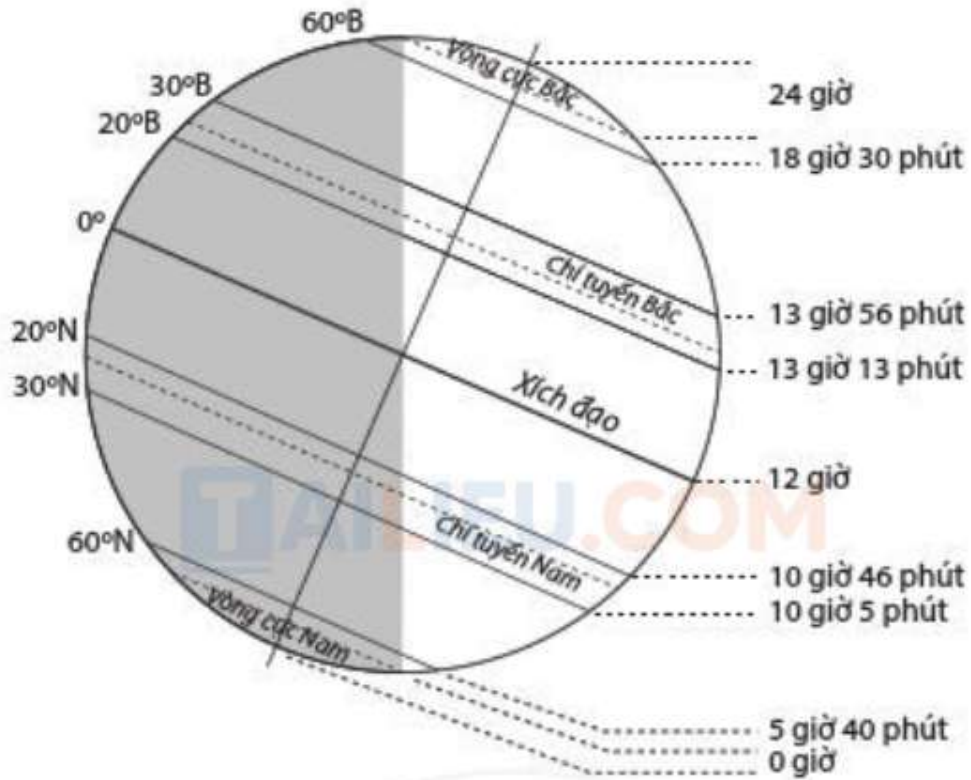
| Mùa      | Thời gian  |
|----------|--|
| Mùa xuân | Từ ngày 21-3 (xuân phân) đến ngày 22-6 (hạ chí)    |
| Mùa hạ   | Từ ngày 22-6 (hạ chí) đến ngày 23-9 (thu phân)     |
| Mùa thu  | Từ ngày 23-9 (thu phân) đến ngày 22-12 (đông chí)  |
| Mùa đông | Từ ngày 22-12 (đông chí) đến ngày 21-3 (xuân phân) |

### 3. Hiện tượng ngày - đêm dài ngắn theo mùa





- Từ sau ngày 21-3 đến trước ngày 23-9, bán cầu Bắc ngả về phía Mặt Trời, mọi nơi ở bán cầu Bắc đều có ngày dài đêm ngắn. Cùng thời gian này, mọi nơi ở bán cầu Nam đều có đêm dài ngày ngắn.
- Từ sau ngày 23-9 đến trước ngày 21-3, bán cầu Nam ngả về phía Mặt Trời, mọi nơi ở bán cầu Nam có ngày dài đêm ngắn. Cùng thời gian này, mọi nơi ở bán cầu Bắc đều có đêm dài ngày ngắn.
- Ngày 21-3 và ngày 23-9, không bán cầu nào ngả về phía Mặt Trời, khắp nơi trên Trái Đất có ngày và đêm dài bằng nhau.
- Từ vòng cực Bắc ( $66^{\circ}33'N$ ) đến cực Bắc và từ vòng cực Nam ( $66^{\circ}33'S$ ) đến cực Nam có hiện tượng ngày dài suốt 24 giờ (mùa hạ) và đêm dài suốt 24 giờ (mùa đông).



Hình 7.5. Độ dài ban ngày ở các vĩ độ khác nhau vào ngày 22-6