

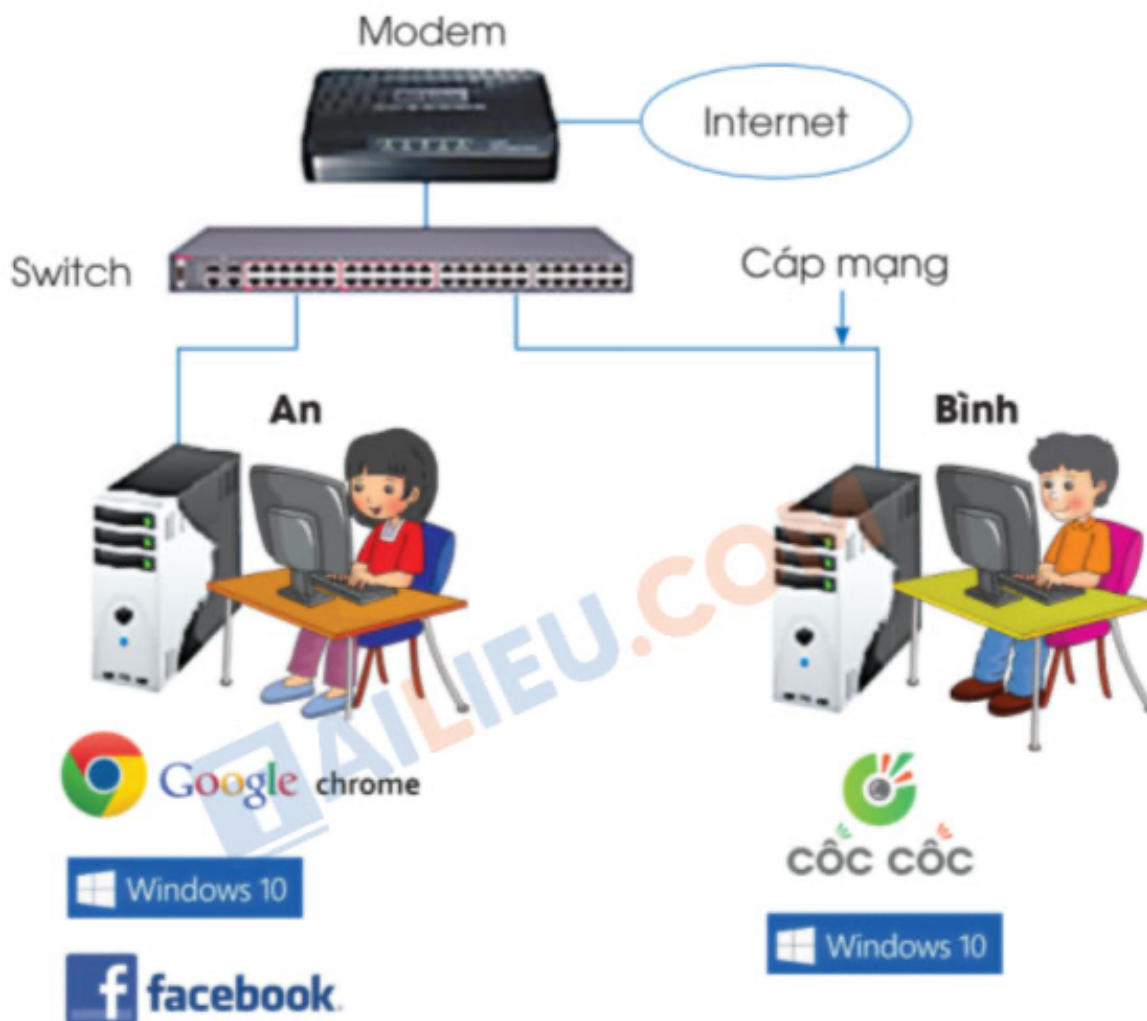
Nội dung bài viết

1. [Hoạt động trang 24, 26 SGK Tin học lớp 6 - Cánh Diều](#)
2. [Luyện tập trang 26 SGK Tin học 6 - Cánh Diều](#)
3. [Vận dụng trang 26 SGK Tin học lớp 6 - Cánh Diều](#)
4. [Câu hỏi tự kiểm tra trang 26 SGK Tin học lớp 6 - Cánh Diều](#)

Hoạt động trang 24, 26 SGK Tin học lớp 6 - Cánh Diều

Hoạt động 1 trang 24:

Trong hình 1, tại phòng máy tính của trường, An đang chat với bạn qua mạng xã hội còn Bình đang gửi email. Em hãy chỉ ra những máy tính, thiết bị và phần mềm đang phục vụ hai bạn.



Hình 1. Minh họa việc trao đổi thông tin qua mạng

Lời giải chi tiết

- Máy tính: Windows 10.
- Thiết bị: modem, switch, cáp mạng.
- Phần mềm: Google Chrome, Facebook (An); Cốc cốc, hộp thư điện tử (Bình).

Hoạt động 2 trang 26:

Theo sự hướng dẫn của giáo viên, em hãy quan sát các thiết bị mẫu rồi mô tả sơ lược về hình dạng của chúng.

Lời giải chi tiết

- Cáp xoắn: lõi đồng, các dây điện có màu sắc khác nhau và xoắn lại với nhau, được một lớp vỏ bọc lại.
- Cáp quang: lõi làm bằng chất liệu trong suốt, các dây trong suốt được ghép lại với nhau tạo thành một lõi trong suốt.
- Switch: hình hộp chữ nhật, có các dây nối với các ổ bên trong.
- Modem: Hình hộp vuông, nhỏ, chất liệu làm đa số bằng nhựa.

Luyện tập trang 26 SGK Tin học 6 - Cánh Diều**Luyện tập 1:**

Các máy tính trong mạng truyền thông tin cho nhau thông qua những thiết bị nào?

Lời giải chi tiết

Các máy tính trong mạng truyền thông tin cho nhau thông qua các thiết bị: Cáp quang, cáp xoắn, switch, modem.

Luyện tập 2:

Em đã nhìn thấy những thiết bị hay phần mềm nào là thành phần của mạng máy tính ở trường hoặc ở nơi khác?

Lời giải chi tiết

Em đã thấy các thiết bị modem, switch ở nhà.

Vận dụng trang 26 SGK Tin học lớp 6 - Cánh Diều

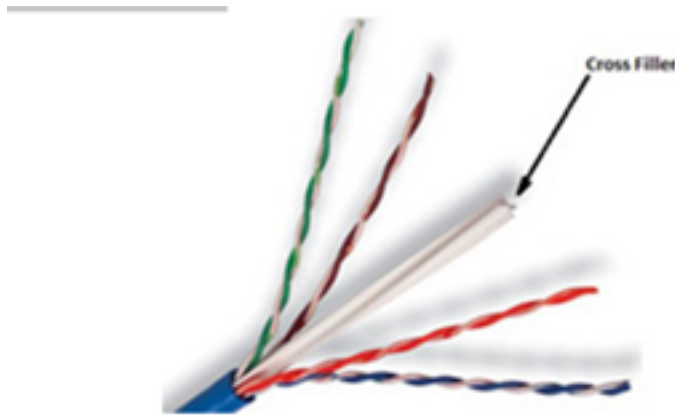
Em hãy tìm hiểu về các thiết bị sau:

1. Các loại cáp mạng thông dụng (tìm hiểu về tên, kí hiệu, hình dạng, màu sắc, cấu tạo lõi bên trong).
2. Switch thông dụng (tìm hiểu về hình dạng, hãng sản xuất, số cổng cắm cáp).

Lời giải chi tiết

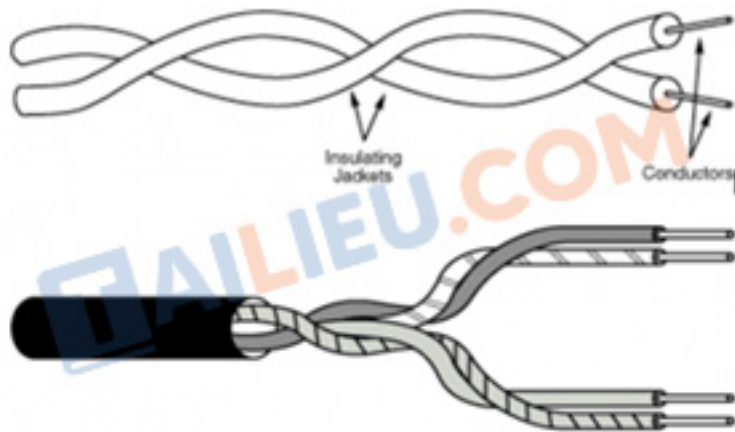
1. Các loại cáp mạng thông dụng

- Category 6: Kí hiệu Cat6, được làm từ bốn đôi dây đồng khác màu và mỗi đôi dây được xoắn với nhau; cấu trúc: lõi chữ thập (cross filler) dọc theo chiều dài dây. Nhờ có lõi chữ thập mà 4 cặp dây được cô lập hoàn toàn.



- Cat5 (Cable Category 5): gồm 4 cặp dây xoắn vào nhau, 4 cặp dây lại được nằm trong lớp vỏ bọc bằng nhựa PVC. Về cơ bản, cáp mạng cat5 bao gồm 3 lớp

- + Lớp lõi kim loại (có thể bằng đồng, bằng hợp kim, thường là lõi đặc (solid)).
- + Lớp nhựa bao lõi đồng.
- + Lớp vỏ bọc.



2. Switch thông dụng

- Bộ chia mạng TP Link

+ Hình dáng: Nhỏ nhắn, hộp chữ nhật.

+ Từ 5 - 8 cổng đáp ứng nhu cầu sử dụng của các văn phòng nhỏ, gia đình.

+ Hãng sản xuất: Trung Quốc.



- Bộ chia mạng Linksys

+ Hình dạng: nhỏ, thiết kế theo hình ngũ giác.

+ Từ 5 – 16 cổng.

+ Hãng sản xuất: Linksys (Singapore).



Câu hỏi tự kiểm tra trang 26 SGK Tin học lớp 6 - Cánh Diều

Hãy cho biết các thiết bị và phần mềm sau đây thuộc những thành phần nào của mạng máy tính:

1. Cáp xoắn;
2. Modem;
3. Swtich;
4. Điện thoại thông minh;
5. Trình duyệt Google Chrome.

Lời giải chi tiết

- Các thiết bị mạng có chức năng kết nối các máy tính với nhau: 1. Cáp xoắn; 2. Modem; 3. Swtich.

- Các máy tính và thiết bị có khả năng gửi và nhận thông tin qua mạng: 4. Điện thoại thông minh.

- Phần mềm giúp giao tiếp và truy ền thông tin qua mạng: 5. Trình duyệt Google Chrome.