

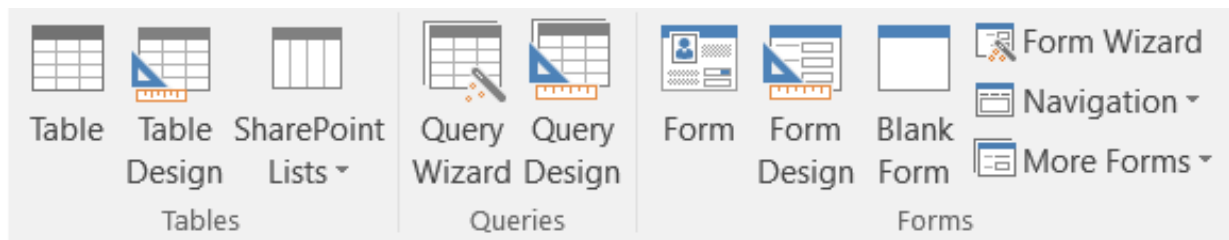
Để tạo biểu mẫu ta chọn đối tượng nào trên bảng chọn đối tượng?

- A. Queries
- B. Forms
- C. Tables
- D. Reports

Lý thuyết về biểu mẫu

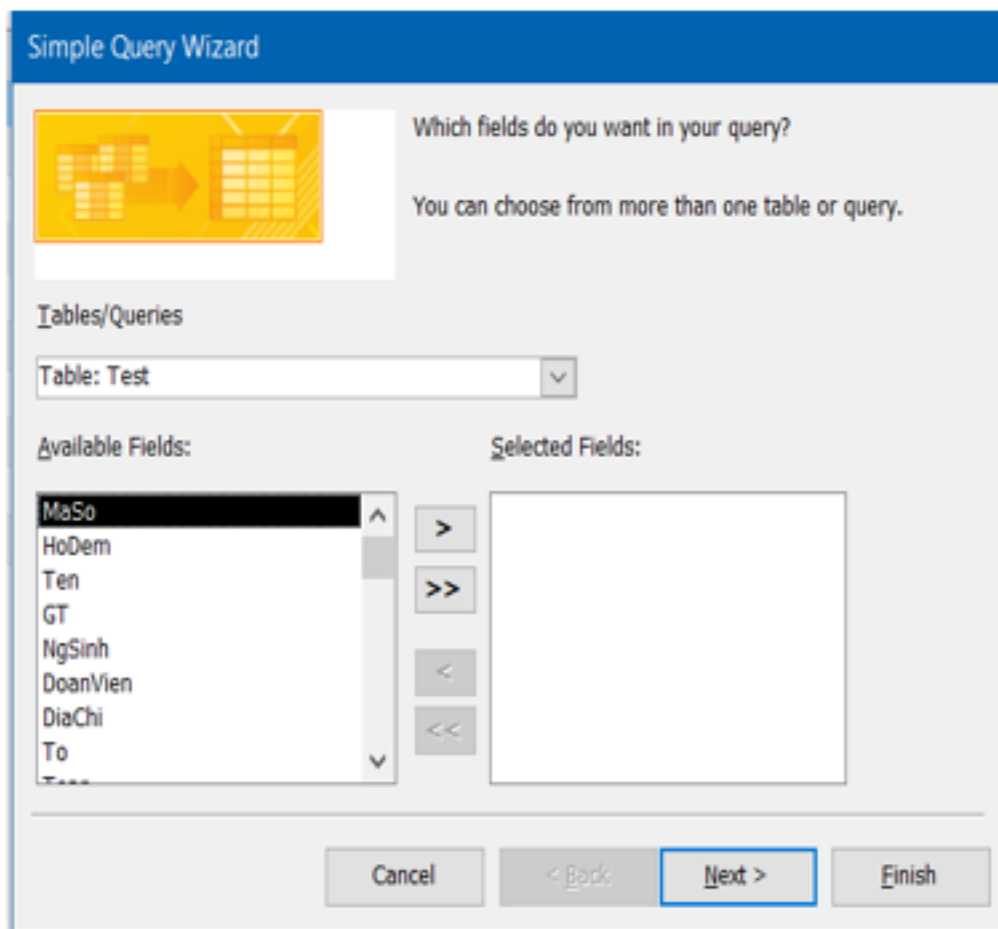
Có hai cách tạo biểu mẫu mới

- + Cách 1: Nháy đúp vào Create form by Design view để tự thiết kế
- + Cách 2: Nháy đúp vào Create form by using wizard để dùng thuật sĩ
- Cũng có thể kết hợp cả hai cách với nhau, dưới đây ta làm như sau:
 - + 1. Nháy vào Form Wizard;

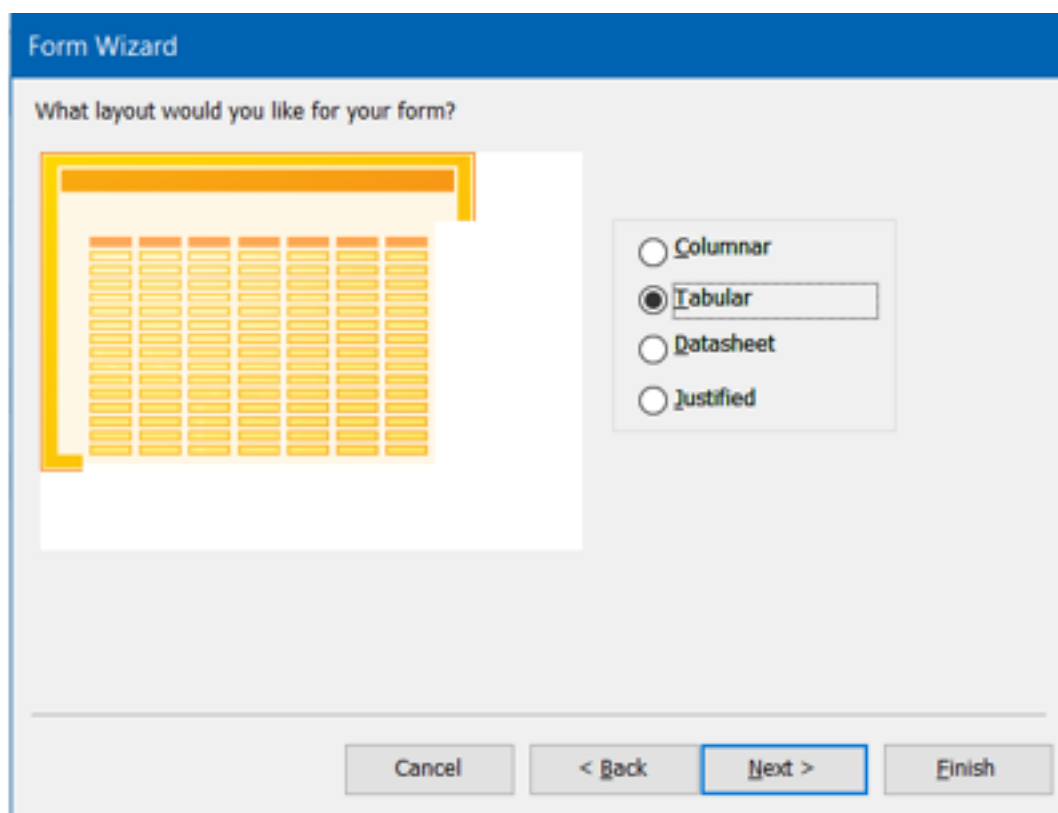


- 2. Trong hộp Form Wizard:

- + Chọn bảng (hoặc mẫu hỏi) từ ô Tables/Queries;
- + Chọn các trường đưa vào mẫu hỏi từ ô Available Fields;
- + Nháy Next để tiếp tục.



- 3. Trong các bước tiếp theo, chọn bố cục biểu mẫu (hình 3), chẳng hạn dạng Cột (Columnar) rồi chọn kiểu cho biểu mẫu, chẳng hạn kiểu Chuẩn (Standard)



- 4. Gõ tên mới cho biểu mẫu

+ Chọn tên tiêu đề Form, chọn:

+ Open the Form to view or enter information: Xem hay nhập thông tin

+ Modify the form's design: Sửa đổi thiết kế.

+ Chọn Finish để hoàn thành. Ta đã có biểu mẫu dạng cột có dạng như hình 6

MaSo	<input type="text" value="1"/>
HoDem	<input type="text" value="Nguyễn"/>
Ten	<input type="text" value="An"/>
GT	<input type="text" value="Nam"/>
NgSinh	<input type="text" value="08/12/91"/>
DoanVien	<input checked="" type="checkbox"/>
DiaChi	<input type="text" value="Nghĩa Tân"/>
To	<input type="text" value=""/>
Toan	<input type="text" value="7.2"/>
Li	<input type="text" value="8.5"/>
Hoa	<input type="text" value="10"/>
Van	<input type="text" value="7.0"/>
Tin	<input type="text" value="8.4"/>

Record: 1 of 9 | No Filter | Search

+ Ta chuyển sang chế độ thiết kế để thay đổi hình thức biểu mẫu.

MaSo	MaSo
HọDem	HọDem
Ten	Ten
GT	GT
NgSinh	NgSinh
DoanVien	<input checked="" type="checkbox"/>
Diachi	Diachi
To	To
Toan	Toan
Li	Li
Hoa	Hoa
Van	Van
Tin	Tin

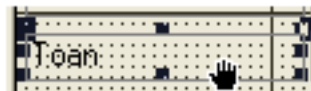
- + Tại đây ta có thể thực hiện:
- + Thay đổi nội dung các tiêu đề
- + Sử dụng phông chữ tiếng Việt;
- + Thay đổi kích thước trường
- + Di chuyển vị trí các trường



a)



b)



c)

- + Sau khi thay đổi lưu biểu mẫu.