

Nội dung bài viết

1. [Trả lời câu hỏi](#)
2. [Lý thuyết liên quan](#)

Trả lời câu hỏi

Giới hạn dưới của lớp vỏ địa lí ở đại dương là bao nhiêu?

- A. Đáy thềm lục địa
- B. Độ sâu khoảng 5000 m
- C. Độ sâu khoảng 8000 m
- D. Vùng thẳm đại dương

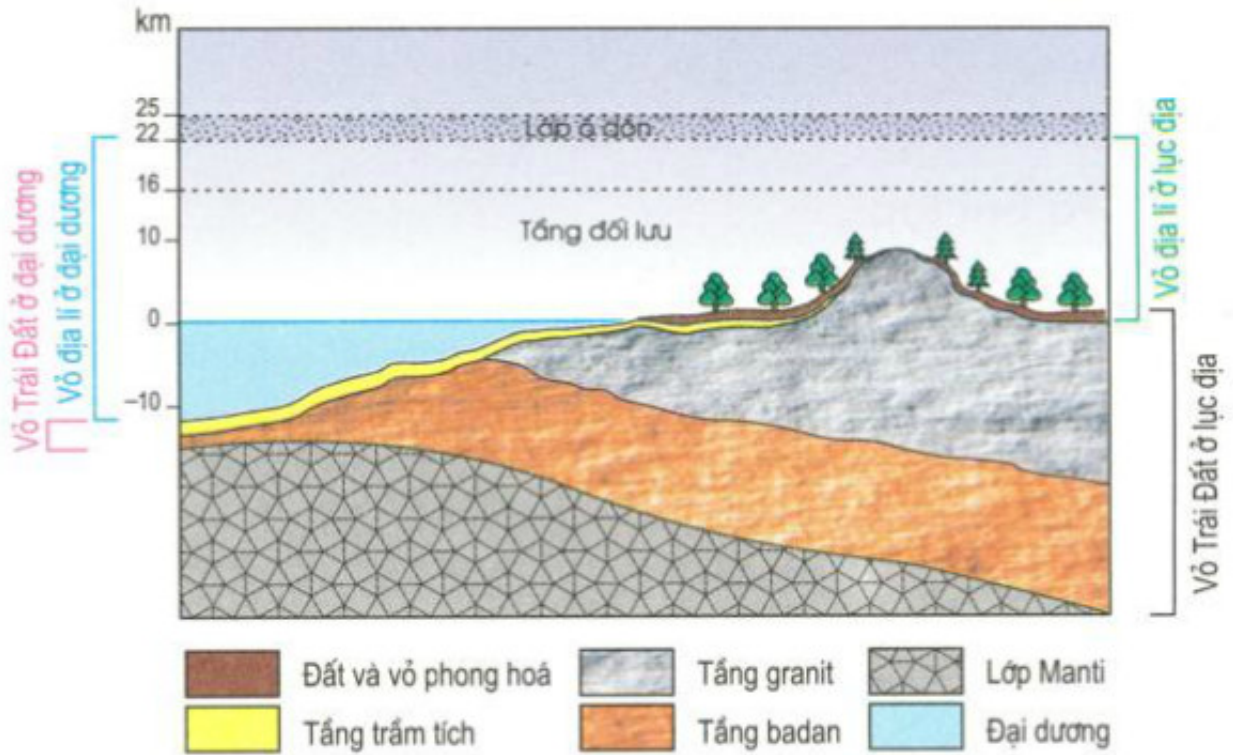
Đáp án đúng: D

Giới hạn dưới của lớp vỏ địa lí ở lục địa là giới hạn dưới của lớp vỏ phong hoá còn giới hạn dưới của lớp vỏ địa lí ở đại dương là vùng thẳm đại dương.

Lý thuyết liên quan

Lớp vỏ địa lí

- Khái niệm: Lớp vỏ địa lí (lớp vỏ cảnh quan) là lớp vỏ của Trái Đất, ở đó các lớp vỏ bộ phận (khí quyển, thạch quyển, thuỷ quyển, thổ nhưỡng quyển và sinh quyển) xâm nhập và tác động lẫn nhau.



Hình 20.1 – Sơ đồ lớp vỏ địa lí của Trái Đất

- Giới hạn:

- + Trên: Phía dưới của lớp ô zôn.
- + Dưới: Đáy vực thẳm đại dương và đáy lớp vỏ phong hóa ở lục địa.
- + Chiều dày khoảng 30 - 35km.