

Nội dung bài viết

1. [Trả lời câu hỏi](#)
2. [Lý thuyết liên quan](#)

Trả lời câu hỏi

Đặc điểm nào sau đây không phải của lớp vỏ địa lí?

- A. Gồm 5 lớp vỏ bộ phận xâm nhập, tác động lẫn nhau.
- B. Chiều dày từ 30 – 35km, trùng với giới hạn của sinh quyển.
- C. Chỉ chịu sự chi phối của quy luật thống nhất và hoàn chỉnh
- D. Thành phần vật chất tồn tại ở cả ba trạng thái rắn, lỏng, khí.

Giải chi tiết:

Các hiện tượng và quá trình tự nhiên xảy ra trong lớp vỏ địa lí do chịu sự chi phối của các quy luật tự nhiên, trong đó có các quy luật như quy luật thống nhất và hoàn chỉnh, quy luật địa đới, quy luật phi địa đới..

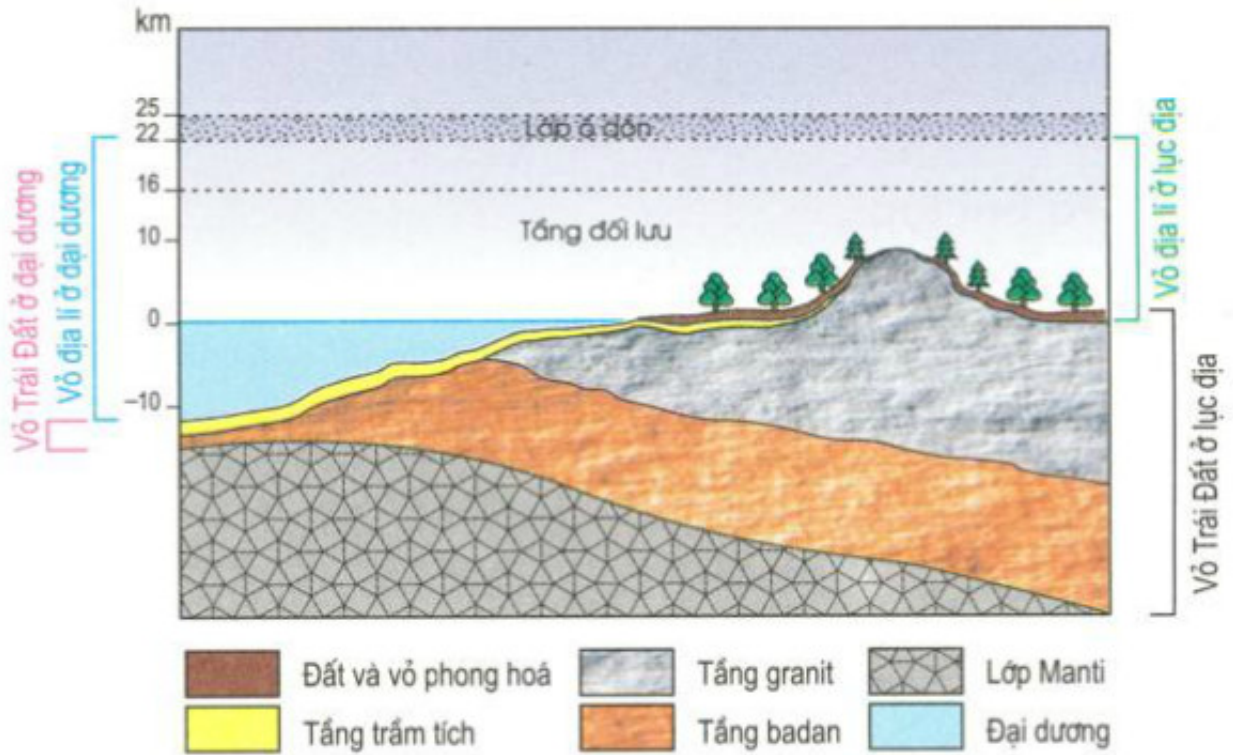
=> Nhận xét “lớp vỏ địa lí chỉ chịu sự chi phối của quy luật thống nhất và hoàn chỉnh” là không đúng

=> Chọn đáp án C

Lý thuyết liên quan

Lớp vỏ địa lí

- Khái niệm: Lớp vỏ địa lí (lớp vỏ cảnh quan) là lớp vỏ của Trái Đất, ở đó các lớp vỏ bộ phận (khí quyển, thạch quyển, thủy quyển, thổ nhưỡng quyển và sinh quyển) xâm nhập và tác động lẫn nhau.



Hình 20.1 – Sơ đồ lớp vỏ địa lí của Trái Đất

- Giới hạn:

- + Trên: Phía dưới của lớp ô zôn.
- + Dưới: Đáy vực thẳm đại dương và đáy lớp vỏ phong hóa ở lục địa.
- + Chiều dày khoảng 30 - 35km.