

Mời các em học sinh và quý thầy cô tham khảo hướng dẫn giải bài tập Toán lớp 2: Ngày - giờ trang 32 - Cánh Diều được đội ngũ chuyên gia biên soạn đầy đủ và ngắn gọn dưới đây.

Giải bài tập Toán 2 bài: Ngày - giờ - Cánh diều.

Bài 1

Quay kim trên mặt đồng hồ để đồng hồ chỉ:

a) 2 giờ, 5 giờ, 8 giờ, 11 giờ, 12 giờ.

b) 13 giờ, 14 giờ, 19 giờ, 20 giờ, 23 giờ.



Phương pháp giải:

Dựa vào cách xem giờ đã học, em quay kim đồng hồ theo thời gian đề bài đưa ra.

Lời giải chi tiết:

a)

Đồng hồ chỉ 2 giờ là kim giờ chỉ vào số 2, kim phút chỉ vào số 12.

Đồng hồ chỉ 5 giờ là kim giờ chỉ vào số 5, kim phút chỉ vào số 12.

Đồng hồ chỉ 8 giờ là kim giờ chỉ vào số 8, kim phút chỉ vào số 12.

Đồng hồ chỉ 11 giờ là kim giờ chỉ vào số 11, kim phút chỉ vào số 12.

Đồng hồ chỉ 12 giờ là kim giờ chỉ vào số 12, kim phút chỉ vào số 12.

b)

Đồng hồ chỉ 13 giờ (hay 1 giờ chiều) là kim giờ chỉ vào số 1, kim phút chỉ vào số 12.

Đồng hồ chỉ 14 giờ (hay 2 giờ chiều) là kim giờ chỉ vào số 2, kim phút chỉ vào số 12.

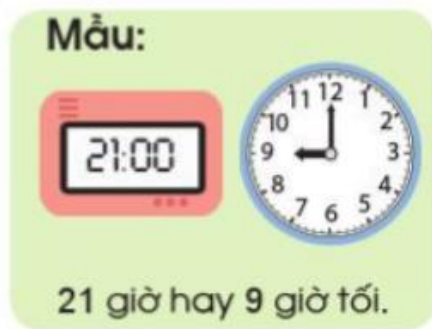
Đồng hồ chỉ 19 giờ (hay 7 giờ tối) là kim giờ chỉ vào số 7, kim phút chỉ vào số 12.

Đồng hồ chỉ 20 giờ (hay 8 giờ tối) là kim giờ chỉ vào số 8, kim phút chỉ vào số 12.

Đồng hồ chỉ 23 giờ (hay 11 giờ đêm) là kim giờ chỉ vào số 11, kim phút chỉ vào số 12.

Bài 2

Số?



Phương pháp giải:

Quan sát ví dụ mẫu, em xem đồng hồ rồi điền thời gian thích hợp vào ô trống.

Lời giải chi tiết:

Em quan sát hình vẽ, ta thấy rằng đồng hồ chỉ 14 giờ hay là 2 giờ chiều.

Các số điền vào ô trống lần lượt là: 14; 2

Bài 3

Chọn đồng hồ thích hợp với mỗi tranh vẽ:



Loan giúp mẹ làm bánh
lúc 15 giờ.



Loan tập đàn
lúc 19 giờ.



Loan mang bánh biếu bà
lúc 17 giờ.

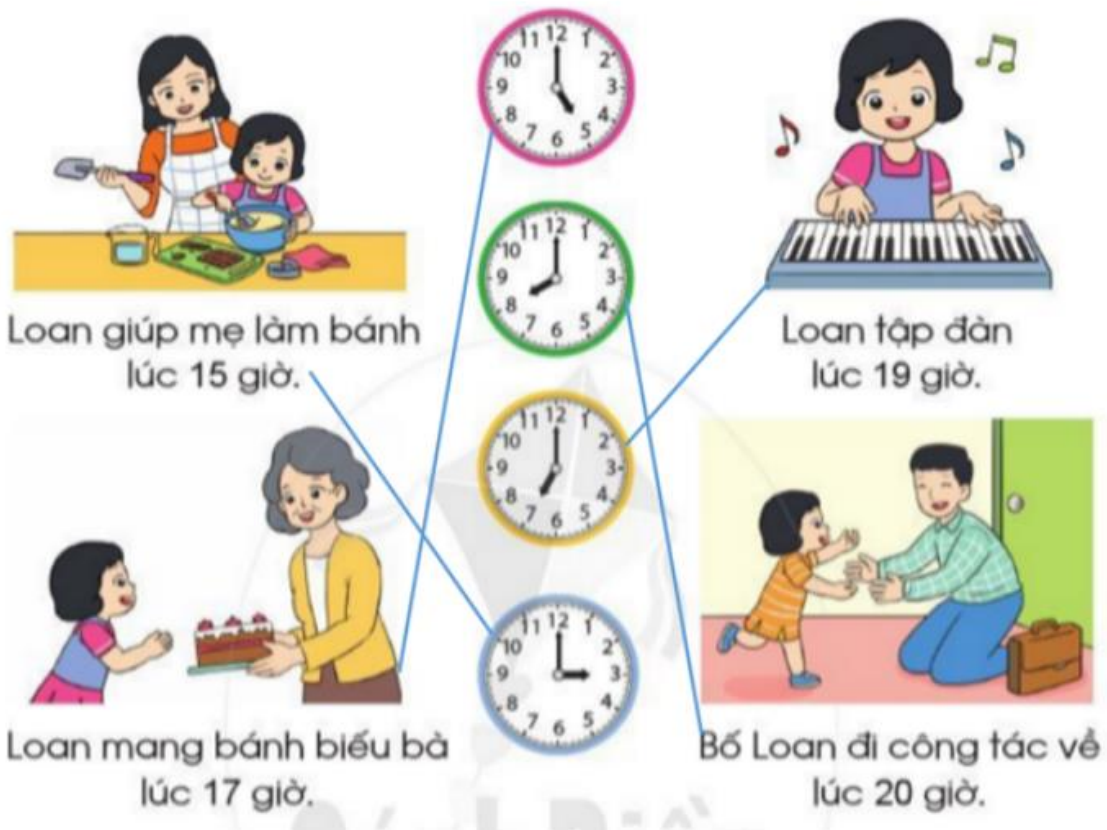


Bố Loan đi công tác về
lúc 20 giờ.

Phương pháp giải:

Quan sát tranh rồi nối đồng hồ với mỗi hoạt động cho thích hợp.

Lời giải chi tiết:



Bài 4

Trò chơi “đồng hồ bí ẩn”



Phương pháp giải:

Dựa vào cách xem giờ, em hãy nói mỗi đồng hồ với thời gian thích hợp mà các bạn Lan, Đức, Châu nêu ra.

Lời giải chi tiết:

Đồng hồ chỉ 16 giờ hay 4 giờ chiều khi đó kim ngắn chỉ số 4, kim dài chỉ số 12.

Sau 1 giờ nữa đồng hồ chỉ 19 giờ, nghĩa là đồng hồ đang chỉ 18 giờ (hay 6 giờ chiều) khi đó kim ngắn chỉ số 6, kim dài chỉ số 12.

Đồng hồ chỉ 22 giờ hay 10 giờ tối khi đó kim ngắn chỉ số 10, kim dài chỉ số 12.