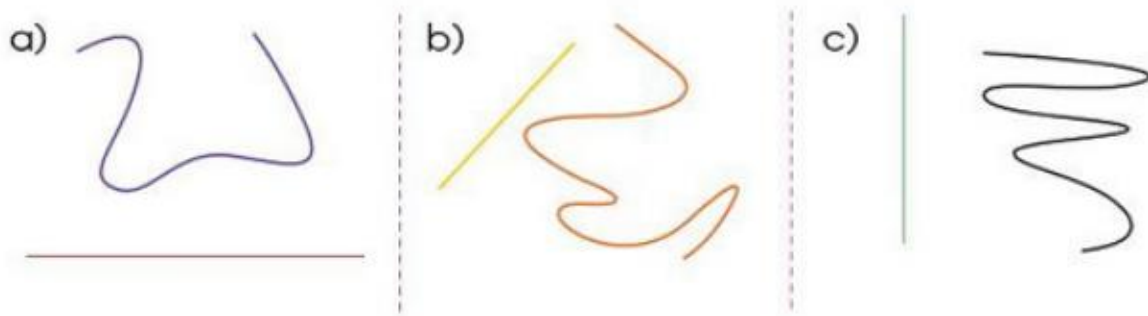


Mời các em học sinh và quý thầy cô tham khảo hướng dẫn giải bài tập Toán lớp 2: Độ dài đoạn thẳng. Độ dài đường gấp khúc trang 88, 89 - Cánh Diều được đội ngũ chuyên gia biên soạn đầy đủ và ngắn gọn dưới đây.

**Giải bài tập Toán 2 bài: Độ dài đoạn thẳng. Độ dài đường gấp khúc - Cánh diều.**

### **Bài 1 (trang 86 SGK Toán 2 tập 1)**

Chỉ ra đường thẳng, đường cong trong mỗi hình sau:



### **Phương pháp giải:**

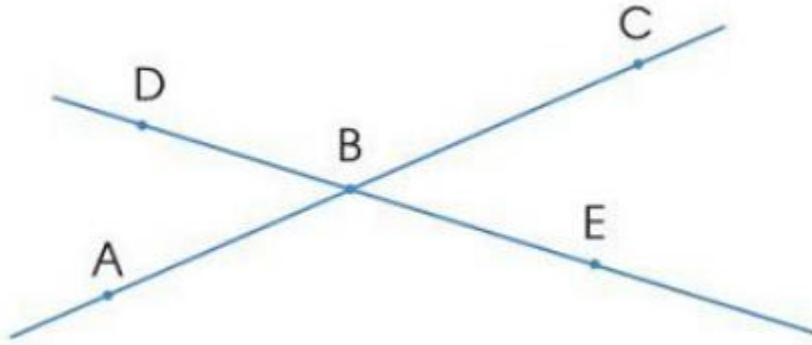
Quan sát kĩ các hình đã cho rồi chỉ ra đường thẳng, đường cong trong mỗi hình.

### **Lời giải chi tiết:**

- a) Đường màu đỏ là đường thẳng, đường màu xanh là đường cong.
- b) Đường màu vàng là đường thẳng, đường màu cam là đường cong.
- c) Đường màu xanh là đường thẳng, đường màu đen là đường cong.

### **Bài 2 (trang 87 SGK Toán 2 tập 1)**

Nêu tên ba điểm thẳng hàng:

**Phương pháp giải:**

Quan sát kĩ hình vẽ đã cho, nếu ba điểm cùng nằm trên một đường thẳng thì ba điểm đó thẳng hàng.

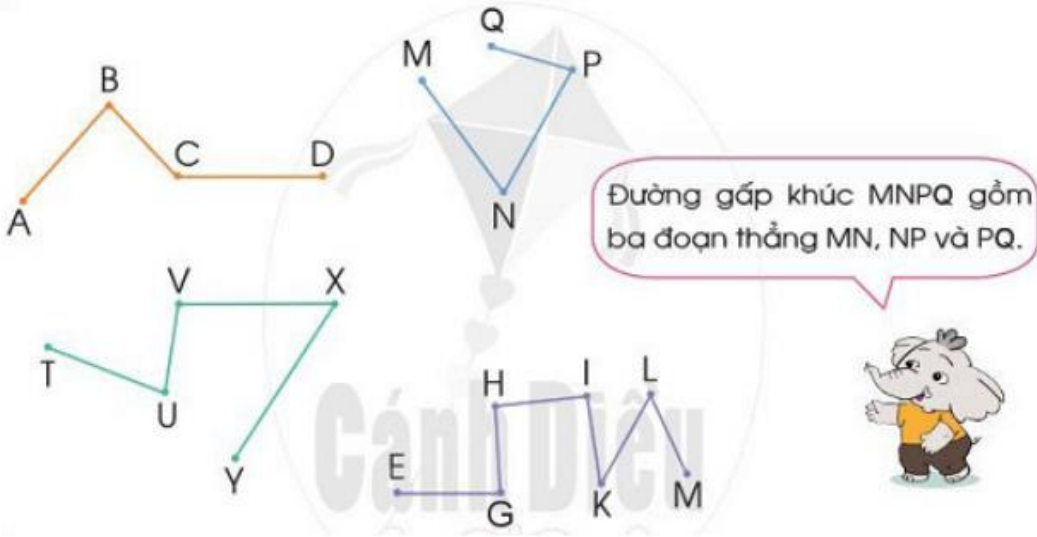
**Lời giải chi tiết:**

Ba điểm thẳng hàng là có trong hình là:

- B, D, E là ba điểm thẳng hàng.
- A, B, C là ba điểm thẳng hàng.

**Bài 3 (trang 87 SGK Toán 2 tập 1)**

Nêu tên các đoạn thẳng của mỗi đường gấp khúc dưới đây:



**Phương pháp giải:**

Quan sát kĩ hình vẽ đã cho rồi nêu tên các đoạn thẳng của mỗi đường gấp khúc.

**Lời giải chi tiết:**

Đường gấp khúc ABCD gồm ba đoạn thẳng AB, BC và CD.

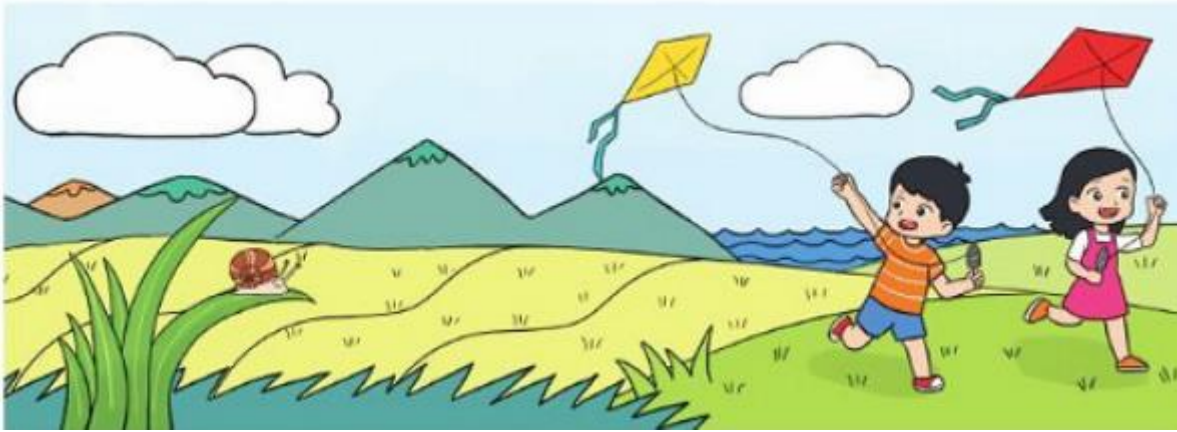
Đường gấp khúc MNPQ gồm ba đoạn thẳng MN, NP và PQ.

Đường gấp khúc TUVXY gồm bốn đoạn thẳng TU, UV, VX và XY.

Đường gấp khúc EGHKLM gồm sáu đoạn thẳng EG, GH, HI, IK, KL và LM.

**Bài 4 (trang SGK Toán 2 tập 1)**

Tìm hai hình ảnh tạo bởi đường cong, đường gấp khúc trong bức tranh sau:

**Phương pháp giải:**

Quan sát kỹ bức tranh đã cho rồi tìm hai hình ảnh tạo bởi đường cong, đường gấp khúc trong bức tranh

**Lời giải chi tiết:**

Hai hình ảnh tạo bởi đường cong trong bức tranh là hình ảnh hai đám mây.

Hai hình ảnh tạo bởi đường gấp khúc trong bức tranh là hình ảnh đám cỏ màu xanh và hình ảnh các ngọn núi liền nhau.