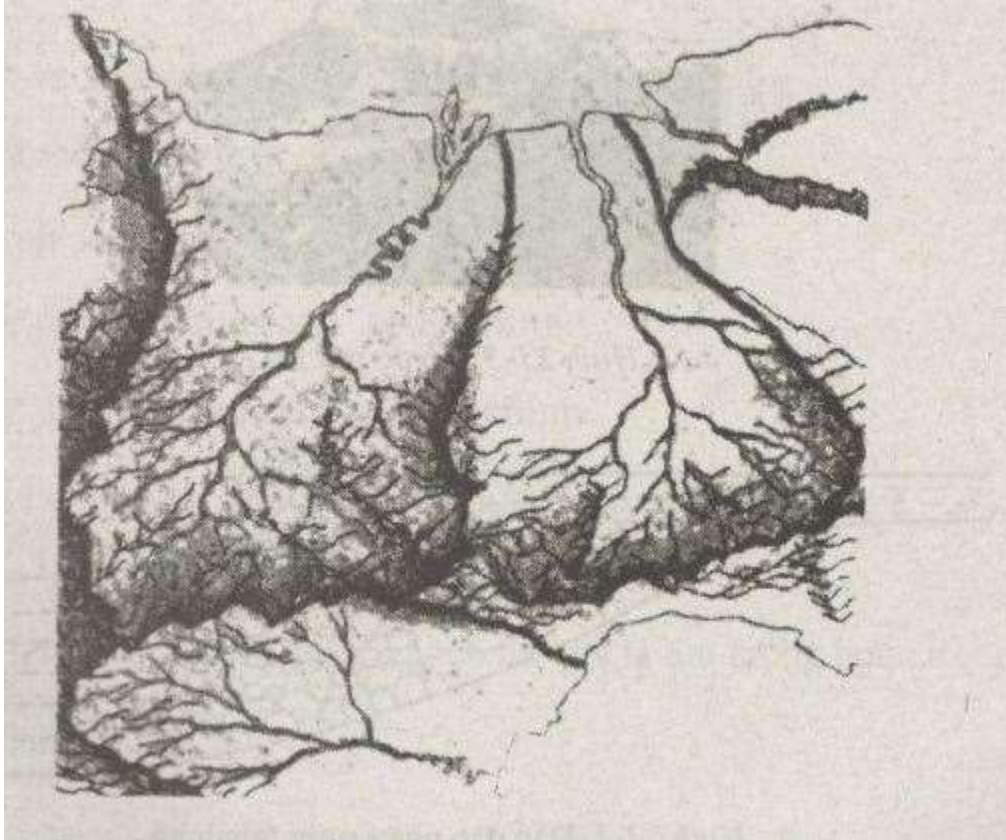


Chúng tôi xin giới thiệu đến học sinh bộ tài liệu **giải sách bài tập Địa Lí 6 Bài 23: Sông và hồ** có đáp án và lời giải hay cho các câu hỏi trong sách bài tập môn Địa lớp 6. Hỗ trợ học sinh ôn tập, nắm chắc phương pháp giải các dạng bài tập. Nội dung chi tiết học sinh xem tại đây.

### **Bài 1 sách bài tập Địa Lý 6**

Dựa vào hình 23-1, hãy cho biết



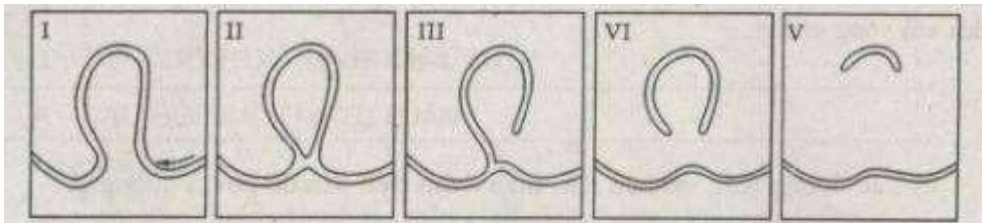
- Trên bản đồ có bao nhiêu lưu vực sông. Bao nhiêu hệ thống sông.
- Những nhánh sông nhỏ được gọi là gì. Vai trò của các nhánh sông nhỏ đối với sông chính.
- Các đường (các vết kéo dài) màu thẫm trên bản đồ gọi là đường gì.

#### **Trả lời**

- Trên bản đồ có 1 lưu vực sông và 3 hệ thống sông.
- Những nhánh sông nhỏ được gọi là phụ lưu và chi lưu . Vai trò của các nhánh sông nhỏ đối với sông chính: phụ lưu là sông nhỏ đổ nước vào sông chính; Chi lưu là các sông thoát nước đi cho sông chính
- Các đường (các vết kéo dài) màu thẫm trên bản đồ gọi là sông chính.

### **Bài 2 sách bài tập Địa Lý 6**

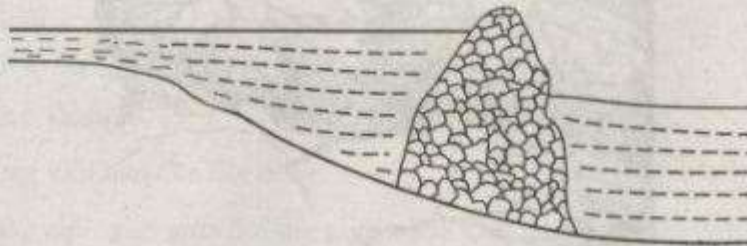
Dựa vào các hình 23-2, 23-3, 23-4 và kết hợp với kiến thức đã học, hãy trình bày sự phân loại hồ theo:



Hình 23-2. Quá trình đổi dòng của sông tạo thành hồ



Hình 23-3. Hồ do núi lửa



Hình 23-4. Đập đập ngăn sông thành hồ

- a) Tính chất của nước hồ
- b) Nguồn gốc hình thành

**Trả lời**

- a) Tính chất của nước hồ:
  - Hồ nước mặn
  - Hồ nước ngọt
- b) Nguồn gốc hình thành:
  - Hồ vết tích của các khúc sông
  - Hồ miệng núi lửa

**Bài 3 sách bài tập Địa Lý 6**

Đánh dấu X vào ô vuông thể hiện ý em cho là đúng.

Lưu vực của một con sông là

- a) nơi các con sông nhỏ đổ vào sông chính.

- b) tất cả các phụ lưu cùng với sông chính.
- c) tất cả các phụ lưu, chi lưu và sông chính
- d) diện tích (vùng) đất đai cung cấp nước cho một con sông.

**Trả lời**

Chọn ý d)

**Bài 4 sách bài tập Địa Lý 6**

Cho biết câu dưới đây đúng hay sai.

Tổng lượng nước trong mùa cạn cũng có thể gọi là lưu lượng nước trong mùa cạn.

**Trả lời**

Sai

**Bài 5 sách bài tập Địa Lý 6**

Cho biết các câu dưới đây đúng hay sai.

- a) Lưu lượng của một con sông lớn hay nhỏ tùy thuộc vào diện tích lưu vực của con sông đó lớn hay nhỏ.
- b) Con sông có thủy chế phức tạp nghĩa là con sông đó thường có lũ lụt rất đột ngột.

**Trả lời**

a) Sai

b) Sai

**Bài 6 sách bài tập Địa Lý 6**

Thế nào là lưu vực sông và hệ thống sông

Lưu vực sông là: .....

Hệ thống sông là: .....

**Trả lời**

Lưu vực sông là: diện tích đất đai cung cấp thường xuyên cho sông

Hệ thống sông là: là tập hợp sông chính cùng với phụ lưu, chi lưu hợp thành hệ thống sông

**Bài 7 sách bài tập Địa Lý 6**

Đánh dấu X vào ô vuông thể hiện ý em cho là đúng.

Thủy chế (chế độ chảy) của một con sông là

- a) lượng nước chảy qua mặt cắt ngang của con sông.

- b) lưu lượng của con sông và nguồn cung cấp nước thường xuyên cho hệ thống sông.
- c) lưu lượng nước thay đổi theo mùa cạn hoặc thay đổi trong mùa khô.
- d) nhịp điệu thay đổi lưu lượng của con sông trong một năm.

**Trả lời**

Chọn ý d)