

Nội dung bài viết

1. [Bộ câu hỏi trắc nghiệm Sinh học 11 Bài 15: Tiêu hóa ở động vật](#)
2. [Đáp án bộ Câu hỏi trắc nghiệm Sinh học 11 Bài 15: Tiêu hóa ở động vật](#)

Chúng tôi xin giới thiệu bộ **Câu hỏi trắc nghiệm Sinh học 11 Bài 15: Tiêu hóa ở động vật (có đáp án)**, được chúng tôi sưu tầm và tổng hợp chọn lọc hay nhất. Mời các em học sinh và quý thầy cô giáo tham khảo dưới đây.

Bộ câu hỏi trắc nghiệm Sinh học 11 Bài 15: Tiêu hóa ở động vật

Câu 1. Ở động vật chưa có cơ quan tiêu hóa thì

- A. thức ăn được tiêu hóa ngoại bào.
- B. thức ăn được tiêu hóa nội bào.
- C. thức ăn được tiêu hóa ngoại bào và tiêu hóa nội bào.
- D. một số thức ăn tiêu hóa nội bào, còn lại tiêu hóa ngoại bào.

Câu 2. Điều không đúng với sự tiêu hóa thức ăn trong các bộ phận của ống tiêu hóa ở người là

- A. ở ruột già có tiêu hóa cơ học và tiêu hóa hóa học.
- B. ở dạ dày có tiêu hóa cơ học và tiêu hóa hóa học.
- C. ở miệng có tiêu hóa cơ học và tiêu hóa hóa học.
- D. ở ruột non có tiêu hóa cơ học và tiêu hóa hóa học.

Câu 3. Điều ở các động vật được hình thành từ bộ phận nào của ống tiêu hóa?

- A. Tuyến nước bọt.
- B. Khoang miệng.
- C. Dạ dày.

D. Thực quản.

Câu 4. Điều không đúng với ưu thế của ống tiêu hóa so với túi tiêu hóa là

- A. dịch tiêu hóa không bị hòa loãng.
- B. dịch tiêu hóa được hòa loãng.
- C. ống tiêu hóa được phân hóa thành các bộ phận khác nhau tạo cho sự chuyên hóa về chức năng.
- D. có sự kết hợp giữa tiêu hóa hóa học và tiêu hóa cơ học.

Câu 5. Ở động vật có ống tiêu hóa

- A. thức ăn được tiêu hóa ngoại bào.
- B. thức ăn được tiêu hóa nội bào.
- C. thức ăn được tiêu hóa ngoại bào và tiêu hóa nội bào.
- D. một số thức ăn tiêu hóa nội bào, còn lại tiêu hóa ngoại bào.

Câu 6. Ở động vật có túi tiêu hóa, thức ăn được tiêu hóa

- A. nội bào nhờ enzym thủy phân những chất dinh dưỡng phức tạp thành những chất đơn giản mà cơ thể hấp thụ được.
- B. ngoại bào, nhờ sự co bóp của lòng túi mà những chất dinh dưỡng phức tạp được chuyển hóa thành những chất đơn giản.
- C. ngoại bào (nhờ enzym thủy phân chất dinh dưỡng phức tạp trong lòng túi) và tiêu hóa nội bào.
- D. ngoại bào nhờ enzym thủy phân chất dinh dưỡng phức tạp trong lòng túi.

Câu 7. Ở động vật có ống tiêu hóa, thức ăn đi qua ống tiêu hóa được

- A. biến đổi cơ học, trở thành những chất dinh dưỡng đơn giản và được hấp thụ vào máu.
- B. biến đổi cơ học và hóa học trở thành những chất dinh dưỡng đơn giản và được hấp thụ vào máu.

- C. biến đổi hóa học, trở thành những chất dinh dưỡng đơn giản và được hấp thụ vào máu.
- D. biến đổi cơ học, trở thành những chất dinh dưỡng đơn giản và được hấp thụ vào mọi tế bào.

Câu 8. Tiêu hóa là quá trình biến đổi các chất dinh dưỡng

- A. từ thức ăn cho cơ thể.
- B. và năng lượng cho cơ thể.
- C. cho cơ thể.
- D. có trong thức ăn thành các chất đơn giản mà cơ thể có thể hấp thụ được.

Câu 9. Sự tiến hóa của các hình thức tiêu hóa diễn ra như thế nào?

- A. Tiêu hóa nội bào → Tiêu hóa nội bào kết hợp với ngoại bào → Tiêu hóa ngoại bào.
- B. Tiêu hóa nội bào → Tiêu hóa nội bào kết hợp với ngoại bào → Tiêu hóa nội bào.
- C. Tiêu hóa nội bào → Tiêu hóa ngoại bào → Tiêu hóa nội bào kết hợp với ngoại bào.
- D. Tiêu hóa nội bào kết hợp với ngoại bào → Tiêu hóa nội bào → Tiêu hóa ngoại bào.

Câu 10. Ở tiêu hóa nội bào, thức ăn được tiêu hóa trong

- A. không bào tiêu hóa.
- B. túi tiêu hóa.
- C. ống tiêu hóa.
- D. không bào tiêu hóa sau đó đến túi tiêu hóa.

Câu 11. Trong ống tiêu hóa của người, các cơ quan tiêu hóa được sắp theo thứ tự

- A. miệng → ruột non → dạ dày → hầu → ruột già → hậu môn
- B. miệng → thực quản → dạ dày → ruột non → ruột già → hậu môn

C. miệng → ruột non → thực quản → dạ dày → ruột già → hậu môn

D. miệng → dạ dày → ruột non → thực quản → ruột già → hậu môn

Câu 12. Trong ống tiêu hóa của giun đất, các cơ quan tiêu hóa được sắp theo thứ tự

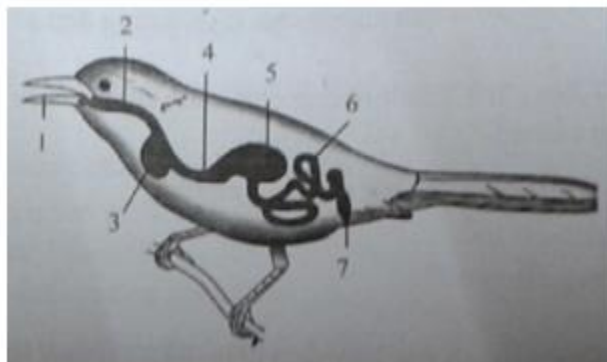
A. miệng → hầu → thực quản → điều → mê → ruột → hậu môn

B. miệng → hầu → mê → thực quản → điều → ruột → hậu môn

C. miệng → hầu → điều → thực quản → mê → ruột → hậu môn

D. miệng → hầu → thực quản → mê → điều → ruột → hậu môn

Câu 13. Phương án chú thích đúng cho các bộ phận ống tiêu hóa của chim là:



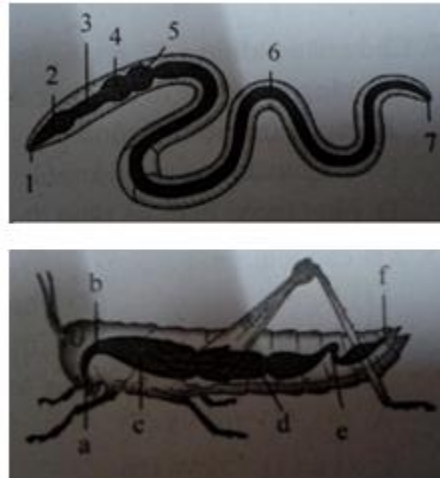
A. 1 - miệng ; 2 - điều ; 3 - thực quản ; 4 - dạ dày tuyến ; 5 - dạ dày cơ ; 6 - ruột ; 7 - hậu môn

B. 1 - miệng ; 2 - thực quản ; 3 - điều ; 4 - dạ dày cơ ; 5 - dạ dày tuyến ; 6 - ruột ; 7 - hậu môn

C. 1 - miệng ; 2 - điều ; 3 - thực quản ; 4 - dạ dày cơ ; 5 - dạ dày tuyến ; 6 - ruột ; 7 - hậu môn

D. 1 - miệng ; 2 - thực quản ; 3 - điều ; 4 - dạ dày tuyến ; 5 - dạ dày cơ ; 6 - ruột ; 7 - hậu môn

Câu 14. Hình bên là ống tiêu hóa của giun đất và châu chấu. Em hãy xác định các bộ phận tương ứng giống nhau của hai loài này bằng cách ghép chữ cái trên ống tiêu hóa của châu chấu với số tương ứng trên ống tiêu hóa của giun đất

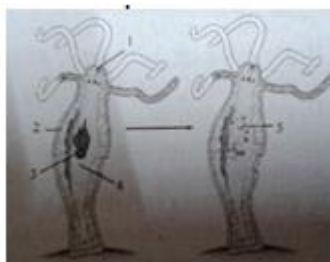


Phương án trả lời đúng là:

- A. 1 - a ; 3 - b ; 4 - c ; 5 - d ; 6 - e ; 7 - f
- B. 1 - a ; 2 - b ; 4 - c ; 5 - d ; 6 - e ; 7 - f
- C. 1 - a ; 3 - c ; 4 - d ; 5 - d ; 6 - e ; 7 - f
- D. 1 - a ; 2 - b ; 3 - c ; 4 - d ; 6 - e ; 7 - f

Câu 15. Hình bên là quá trình tiêu hóa thức ăn trong túi tiêu hóa của thủy tức. Em hãy chú thích cho các số trên hình bằng cách ghép với chữ cái tương ứng

- a) Miệng
- b) Thức ăn
- c) Tế bào trên thành túi tiết ra enzym tiêu hóa
- d) Thức ăn đang tiêu hóa dở dang sẽ tiếp tục được tiêu hóa nội bào
- e) Túi tiêu hóa



Phương án trả lời đúng là:

A. 1-a ; 2-e ; 3-b ; 4-c ; 5-d

B. 1-a ; 2-e ; 3-b ; 4-d ; 5-c

C. 1-a ; 2-c ; 3-b ; 4-e ; 5-d

D. 1-a ; 2-b ; 3-c ; 4-c ; 5-d

Đáp án bộ Câu hỏi trắc nghiệm Sinh học 11 Bài 15: Tiêu hóa ở động vật

Câu 1.

Đáp án: B

Câu 2.

Đáp án: A

Câu 3.

Đáp án: D

Câu 4.

Đáp án: B

Câu 5.

Đáp án: A

Ở động vật có 2 hình thức tiêu hóa nội bào và ngoại bào nhưng ở động vật có ống tiêu hóa (Động vật có xương sống và nhiều loài động vật không xương sống) thì thức ăn được tiêu hóa ngoại bào

Câu 6.

Đáp án: C

Câu 7.

Đáp án: B

Câu 8.

Đáp án: D

Câu 9.

Đáp án: A

Câu 10.

Đáp án: A

Câu 11.

Đáp án: B

Câu 12.

Đáp án: A

Câu 13.

Đáp án: D

Câu 14.

Đáp án: A

Câu 15.

Đáp án: C

►► CLICK NGAY vào nút **TẢI VỀ** dưới đây để tải về **Câu hỏi trắc nghiệm Sinh học 11 Bài 15: Tiêu hóa ở động vật (có đáp án)** file PDF hoàn toàn miễn phí.