

Nội dung bài viết

1. [Bộ câu hỏi trắc nghiệm Sinh học 11 Bài 18: Tuần hoàn máu](#)
2. [Đáp án bộ Câu hỏi trắc nghiệm Sinh học 11 Bài 18: Tuần hoàn máu](#)

Chúng tôi xin giới thiệu bộ **Câu hỏi trắc nghiệm Sinh học 11 Bài 18: Tuần hoàn máu (có đáp án)**, được chúng tôi sưu tầm và tổng hợp chọn lọc hay nhất. Mời các em học sinh và quý thầy cô giáo tham khảo dưới đây.

Bộ câu hỏi trắc nghiệm Sinh học 11 Bài 18: Tuần hoàn máu

Câu 1. Trật tự đúng về đường đi của máu trong hệ tuần hoàn hở là

- A. Tim → Động mạch → khoang cơ thể → trao đổi chất với tế bào → hỗn hợp máu - dịch mô → tĩnh mạch → tim
- B. Tim → động mạch → trao đổi chất với tế bào → hỗn hợp máu → dịch mô → khoang cơ thể → tĩnh mạch → tim
- C. Tim → động mạch → hỗn hợp máu - dịch mô → khoang cơ thể → trao đổi chất với tế bào → tĩnh mạch → tim
- D. Tim → động mạch → khoang cơ thể → hỗn hợp máu - dịch mô → trao đổi chất với tế bào → tĩnh mạch → tim

Câu 2. Trong hệ tuần hoàn mở, máu chảy trong động mạch dưới áp lực

- A. Cao, Tốc độ máu chảy nhanh
- B. Thấp, tốc độ máu chảy chậm
- C. Thấp, tốc độ máu chảy nhanh
- D. Cao, tốc độ máu chạy chậm

Câu 3. Trật tự đúng về đường đi của máu trong hệ tuần hoàn kín là

- A. Tim → Động mạch → tĩnh mạch → mao mạch → tim

- B. Tim → động mạch → mao mạch → tĩnh mạch → tim
- C. Tim → mao mạch → động mạch → tĩnh mạch → tim
- D. Tim → động mạch → mao mạch → động mạch → tim

Câu 4. Ở sâu bọ, hệ tuần hoàn hở thực hiện chức năng

- A. Vận chuyển chất dinh dưỡng
- B. Vận chuyển các sản phẩm bài tiết
- C. tham gia quá trình vận chuyển khí trong hô hấp
- D. vận chuyển chất dinh dưỡng và các sản phẩm bài tiết

Câu 5. Ở hô hấp trong, sự vận chuyển O_2 và CO_2 diễn ra như thế nào?

- A. Sự vận chuyển O_2 từ cơ quan hô hấp đến tế bào và CO_2 từ tế bào tới cơ quan hô hấp được thực hiện chỉ nhờ dịch mô
- B. Sự vận chuyển CO_2 từ cơ quan hô hấp đến tế bào và O_2 từ tế bào tới cơ quan hô hấp được thực hiện nhờ máu và dịch mô
- C. Sự vận chuyển O_2 từ cơ quan hô hấp đến tế bào và CO_2 từ tế bào tới cơ quan hô hấp (mang hoặc phổi) được thực hiện nhờ máu và dịch mô
- D. Sự vận chuyển O_2 từ cơ quan hô hấp đến tế bào và CO_2 từ tế bào tới cơ quan hô hấp việc thực hiện chỉ nhờ máu

Câu 6. Máu trao đổi chất với tế bào qua thành

- A. tĩnh mạch và mao mạch
- B. mao mạch
- C. động mạch và mao mạch
- D. động mạch và tĩnh mạch

Câu 7. trong các loài sau đây:

- (1) tôm (2) cá (3) ốc sên
(4) ếch (5) trai (6) bạch tuộc (7) giun đốt

Hệ tuần hoàn hở có ở những động vật nào?

- A. (1), (3) và (5) B. (1), (2) và (3)
C. (2), (5) và (6) D. (3), (5) và (6)

Câu 8. Nồng độ CO₂ thở ra cao hơn so với hít vào vì một lượng CO₂

- A. khuếch tán từ mao mạch phổi vào phế nang trước khi đi ra khỏi phổi
B. được dồn về phổi từ các cơ quan khác trong cơ thể
C. còn lưu giữ trong phế nang
D. thải ra trong hô hấp tế bào của phổi

Câu 9. Hệ tuần hoàn của đa số động vật thân mềm và chân khớp được gọi là hệ tuần hoàn hở vì

- A. giữa mạch đi từ tim (động mạch) và các mạch đến tim (tĩnh mạch) không có mạch nối
B. tốc độ máu chảy chậm
C. máu chảy trong động mạch gây dưới áp lực lớn
D. còn tạo hỗn hợp máu - dịch mô

Câu 10. Trong hệ tuần hoàn kín, máu chảy trong động mạch dưới áp lực

- A. Cao, tốc độ máu chảy chậm
B. Thấp, tốc độ máu chảy chậm
C. Thấp, tốc độ máu chảy nhanh
D. Cao hoặc trung bình, tốc độ máu chảy nhanh

Câu 11. Hệ tuần hoàn kín có ở những động vật nào?

(1) Tôm (2) mực ống (3) ốc sên (4) ếch

(5) trai (6) bạch tuộc (7) giun đốt

A. (1), (3) và (4)

B. (5), (6) và (7)

C. (2), (3) và (5)

D. (2), (4), (6) và (7)

Câu 12. Ở Hệ tuần hoàn kín, máu được phân phối trong cơ thể như thế nào?

A. máu điều hòa và phân phối nhanh đến các cơ quan

B. máu không được điều hòa và được phân phối nhanh đến các cơ quan

C. máu được điều hòa và được phân phối chậm đến các cơ quan

D. máu không được điều hòa và được phân phối chậm đến các cơ quan

Câu 13. Điều không phải là ưu điểm của tuần hoàn kín so với tuần hoàn hở là

A. Tim hoạt động ít tốn năng lượng

B. máu chảy trong động mạch với áp lực cao hoặc trung bình

C. máu đến các cơ quan ngang nên đáp ứng được nhu cầu trao đổi khí và trao đổi chất

D. tốc độ máu chảy nhanh, máu thì được xa

Câu 14. Đường đi của máu trong vòng tuần hoàn nhỏ diễn ra theo trật tự

A. Tim → Động mạch giàu O_2 → mao mạch → tĩnh mạch giàu CO_2 → tim

B. Tim → động mạch giàu CO_2 → mao mạch → tĩnh mạch giàu O_2 → tim

C. Tim → động mạch ít O_2 → mao mạch → tĩnh mạch có ít CO_2 → tim

D. Tim → động mạch giàu O_2 → mao mạch → tĩnh mạch có ít CO_2 → tim

Câu 15. Trong hệ tuần hoàn kín

A. máu lưu thông liên tục trong mạch kín (từ tim qua động mạch, mao mạch, tĩnh mạch và về tim)

B. tốc độ máu chạy chậm, máu không đi xa được

C. máu chảy trong động mạch với áp lực thấp hoặc trung bình

D. máu đến các cơ quan chậm nên đáp ứng được nhu cầu trao đổi khí và trao đổi chất

Câu 16. Hệ tuần hoàn kép chỉ có ở

A. lưỡng cư và bò sát

B. lưỡng cư, bò sát, chim và thú

C. mực ống, bạch tuộc, giun đốt và chân đầu

D. mực ống, bạch tuộc, giun đốt, chân đầu và cá

Câu 17. Ở cá, đường đi của máu diễn ra theo trật tự

A. Tâm thất → động mạch mang → mao mạch mang → động mạch lưng → mao mạch các cơ quan → tĩnh mạch → tâm nhĩ

B. Tâm nhĩ → động mạch mang → mao mạch mang → động mạch lưng → mao mạch các cơ quan → tĩnh mạch → tâm thất

C. Tâm thất → động mạch lưng → động mạch mang → mao mạch mang → mao mạch các cơ quan → tĩnh mạch → tâm nhĩ

D. Tâm thất → động mạch mang → mao mạch đến các cơ quan → động mạch lưng → mao mạch mang → tĩnh mạch → tâm nhĩ

Câu 18. Xét các đặc điểm sau:

1. Máu được tim bơm vào động mạch và sau đó tràn vào khoang cơ thể
2. Máu được trộn lẫn với dịch mô tạo thành hỗn hợp máu - dịch mô
3. Máu chảy trong động mạch dưới áp lực cao hoặc trung bình, tốc độ máu chảy nhanh
4. Máu tiếp xúc và trao đổi chất trực tiếp với các tế bào, sau đó trở về tim
5. Máu chảy trong động mạch dưới áp lực thấp, tốc độ máu chảy chậm

Có bao nhiêu đặc điểm đúng với hệ tuần hoàn hở?

- A. 2 B. 3 C. 4 D. 5

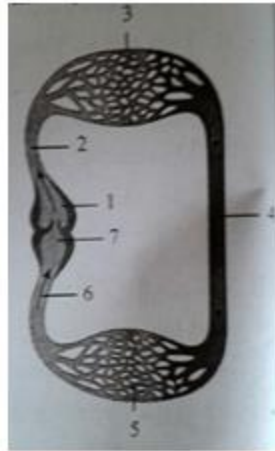
Câu 19. Trong các phát biểu sau:

1. Máu chảy trong động mạch dưới áp lực cao hơn
2. Tốc độ máu chảy nhanh, máu đi được xa
3. Máu tiếp xúc và trao đổi chất trực tiếp với các tế bào
4. Điều hòa phân phối máu đến các cơ quan nhanh
5. Đáp ứng được nhu cầu trao đổi khí và trao đổi chất cao

Có bao nhiêu phát biểu đúng về ưu điểm của hệ tuần hoàn kín so với tuần hoàn hở?

- A. 1 B. 3 C. 4 D. 5

Câu 20. Hãy quan sát đường đi của máu trong hệ tuần hoàn dưới đây và cho biết, đây là hệ tuần hoàn đơn hay kép? Điền chú thích cho các số tương ứng trên hình



Phương án trả lời đúng là:

- A. Hệ tuần hoàn đơn. 1 - tâm thất ; 2 - động mạch mang ; 3 - mao mạch mang ; 4 - động mạch lưng ; 5 - mao mạch ; 6 - tĩnh mạch ; 7 - tâm nhĩ
- B. Hệ tuần hoàn kép. 1 - tâm thất ; 2 - động mạch mang ; 3 - mao mạch mang ; 4 - động mạch lưng ; 5 - mao mạch ; 6 - tĩnh mạch ; 7 - tâm nhĩ
- C. Hệ tuần hoàn đơn. 1 - tâm nhĩ ; 2 - động mạch mang ; 3 - mao mạch mang ; 4 - động mạch lưng ; 5 - mao mạch ; 6 - tĩnh mạch ; 7 - tâm thất
- D. Hệ tuần hoàn kép. 1 - tâm thất ; 2 - tĩnh mạch ; 3 - mao mạch mang ; 4 - động mạch lưng ; 5 - mao mạch ; 6 - động mạch mang ; 7 - tâm nhĩ

Câu 21. Hãy quan sát đường đi của máu trong hệ tuần hoàn bên và cho biết, đây là hệ tuần hoàn đơn hay kép? Điền chú thích cho các số tương ứng trên hình



Phương án trả lời đúng là:

- A. Hệ tuần hoàn đơn. 1 - mao mạch phổi ; 2 - động mạch chủ ; 3 - mao mạch
- B. Hệ tuần hoàn đơn. 1 - mao mạch ; 2 - động mạch chủ ; 3 - mao mạch phổi
- C. Hệ tuần hoàn kép. 1 - mao mạch phổi ; 2 - động mạch chủ ; 3 - mao mạch
- D. Hệ tuần hoàn kép. 1 - mao mạch ; 2 - động mạch chủ ; 3 - mao mạch phổi

Đáp án bộ Câu hỏi trắc nghiệm Sinh học 11 Bài 18: Tuần hoàn máu

Câu 1.

Đáp án: **D**

Giải thích:

Tim → động mạch → khoang cơ thể → hỗn hợp máu-dịch mô → trao đổi chất với tế bào → tĩnh mạch → tim.

Câu 2.

Đáp án: **B**

Câu 3.

Đáp án: **B**

Câu 4.

Đáp án: **D**

Câu 5.

Đáp án: **C**

Câu 6.

Đáp án: **B**

Câu 7.

Đáp án: A

Câu 8.

Đáp án: A

Câu 9.

Đáp án: A

Câu 10.

Đáp án: D

Câu 11.

Đáp án: D

Câu 12.

Đáp án: A

Câu 13.

Đáp án: A

Câu 14.

Đáp án: B

Câu 15.

Đáp án: A

Câu 16.

Đáp án: B

Câu 17.

Đáp án: A

Câu 18.

Đáp án: C

Giải thích: Các đặc điểm đúng là: 1,2,4,5

Câu 19.

Đáp án: C

Giải thích: Phát biểu đúng: 1,2,4,5

Câu 20.

Đáp án: A

Câu 21.

Đáp án: C

►► **CLICK NGAY** vào nút **TẢI VỀ** dưới đây để tải về **Câu hỏi trắc nghiệm Sinh học 11 Bài 18: Tuần hoàn máu (có đáp án)** file PDF hoàn toàn miễn phí.