

Nội dung bài viết

1. [Bộ câu hỏi trắc nghiệm Sinh học 11 Bài 16: Tiêu hóa ở động vật \(tiếp theo\)](#)
2. [Đáp án bộ câu hỏi trắc nghiệm Sinh học 11 Bài 16: Tiêu hóa ở động vật \(tiếp theo\)](#)

Chúng tôi xin giới thiệu bộ **Câu hỏi trắc nghiệm Sinh học 11 Bài 16: Tiêu hóa ở động vật (tiếp theo) (có đáp án)**, được chúng tôi sưu tầm và tổng hợp chọn lọc hay nhất. Mời các em học sinh và quý thầy cô giáo tham khảo dưới đây.

### ***Bộ câu hỏi trắc nghiệm Sinh học 11 Bài 16: Tiêu hóa ở động vật (tiếp theo)***

**Câu 1.** Chức năng không đúng với răng của thú ăn cỏ là

- A. răng cửa giữa và giết cỏ
- B. răng nanh nghiền nát cỏ
- C. răng trước hàm và răng hàm có nhiều gờ cứng giúp nghiền nát cỏ
- D. răng nanh giữ và giết cỏ

**Câu 2.** Chức năng không đúng với răng của thú ăn thịt là

- A. răng cửa gặm và lấy thức ăn ra khỏi xương
- B. răng cửa giữ thức ăn
- C. răng nanh cắn và giữ mồi
- D. răng trước hàm và răng ăn thịt lớn cắt thịt thành những mảnh nhỏ

**Câu 3.** Xét các loài sau:

- (1) Ngựa
- (2) Thỏ
- (3) Chuột

(4) Trâu

(5) Bò

(6) Cừu

(7) Dê

Trong các loại trên, những loài nào có dạ dày 4 Ngăn?

A. (4), (5), (6) và (7)

B. (1), (3), (4) và (5)

C. (1), (4), (5) và (6)

D. (2), (4), (5) và (7)

**Câu 4.** Đặc điểm tiêu hóa ở thú ăn thịt là

A. vừa nhai vừa xé nhỏ thức ăn

B. dùng răng cắt, xé nhỏ thức ăn và nuốt

C. nhai thức ăn trước khi nuốt

D. chỉ nuốt thức ăn

**Câu 5.** Sự tiêu hóa thức ăn ở dạng tổ ong diễn ra như thế nào?

A. thức ăn được ợ lên miệng để nhai kỹ lại

B. tiết pepsin và HCl để tiêu hóa protein có ở vi sinh vật và cỏ

C. hấp thụ bớt nước trong thức ăn

D. thức ăn được trộn với nước bọt và được vi sinh vật cộng sinh phá vỡ thành tế bào và tiết ra enzim tiêu hóa xenlulôzơ

**Câu 6.** Những đặc điểm nào sau đây không đúng với sự tiêu hóa thức ăn ở dạ lá sách?

- (1) thức ăn được ợ lên miệng để nhai lại
- (2) tiết pepsin và HCl để tiêu hóa protein có ở vi sinh vật và cỏ
- (3) hấp thụ bớt nước trong thức ăn
- (4) thức ăn được trộn với nước bọt và được vi sinh vật cộng sinh phá vỡ thành tế bào và tiết ra enzym tiêu hóa xenlulôzơ

Phương án trả lời đúng là:

- A. (1), (2) và (3)
- B. (1), (2), và (4)
- C. (2), (3) và (4)
- D. (1), (3) và (4)

**Câu 7.** Các nếp gấp của niêm mạc ruột, trên đó có các lông ruột và các lông cực nhỏ có tác dụng

- A. làm tăng nhu động ruột
- B. làm tăng bề mặt hấp thụ
- C. tạo điều kiện thuận lợi cho tiêu hóa hóa học
- D. tạo điều kiện cho tiêu hóa cơ học

**Câu 8.** Điểm khác nhau về bộ hàm và độ dài ruột ở thú ăn thịt so với thú ăn thực vật là răng nanh và răng hàm trước

- A. không sắc nhọn bằng ; ruột dài hơn
- B. sắc nhọn hơn ; ruột ngắn hơn
- C. không sắc nhọn bằng; ruột ngắn hơn
- D. sắc nhọn hơn; ruột dài hơn

**Câu 9.** Sự tiêu hóa ở dạ dày múi khế diễn ra như thế nào?

- A. tiết ra pepsin và HCL để tiêu hóa protein có ở sinh vật và cỏ
- B. hấp thụ bớt nước trong thức ăn
- C. thức ăn được trộn với nước bọt và được vi sinh vật cộng sinh phá vỡ thành tế bào và tiết ra enzym tiêu hóa xenlulozo
- D. thức ăn được ở lên miệng để nhai lại

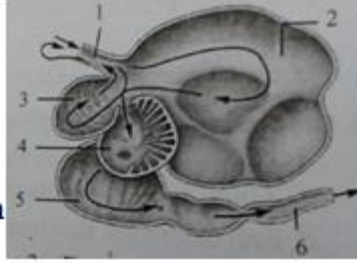
**Câu 10.** Trong các phát biểu sau:

- (1) Động vật ăn các loại thức ăn khác nhau có ống tiêu hóa biến đổi thích nghi với thức ăn
- (2) Thú ăn thịt có răng nanh, răng trước hàm và răng ăn thịt phát triển, ruột ngắn. Thức ăn được tiêu hóa cơ học và tiêu hóa hóa học
- (3) Thú ăn thực vật có răng dẹt để nhai và nghiền phát triển
- (4) Thú ăn thực vật có răng dẹt để nhai, răng trước hàm và nghiền phát triển
- (5) Thú ăn thực vật có dạ dày 1 ngăn hoặc 4 ngăn, manh tràng rất phát triển, ruột dài
- (6) Một số loài thú ăn thịt có da dày đơn

Có bao nhiêu phát biểu đúng?

- A. 2
- B. 3
- C. 4
- D. 5

**Câu 11.** Hình bên là bộ phận tiêu hóa nào? Của loài nào (trâu/ngựa/dê/thỏ) ? Chọn chú thích đúng cho hình



A. dạ dày của trâu. 1- thực quản ; 2- dạ lá sách ; 3- dạ cỏ ; 4- dạ tổ ong ; 5- dạ múi khế ; 6- tá tràng

B. dạ dày của trâu. 1- thực quản ; 2- dạ cỏ ; 3- dạ tổ ong ; 4- dạ lá sách ; 5- dạ múi khế ; 6- tá tràng

C. dạ dày của ngựa. 1- thực quản ; 2- dạ cỏ ; 3- dạ tổ ong ; 4- dạ lá sách ; 5- dạ múi khế ; 6- tá tràng

D. dạ dày của ngựa. 1- tá tràng ; 2- dạ cỏ ; 3- dạ tổ ong ; 4- dạ lá sách ; 5- dạ múi khế ; 6- tá tràng

*Đáp án bộ câu hỏi trắc nghiệm Sinh học 11 Bài 16: Tiêu hóa ở động vật (tiếp theo)*

**Câu 1.**

**Đáp án: B**

**Câu 2.**

**Đáp án: B**

**Câu 3.**

**Đáp án: A**

**Câu 4.**

**Đáp án: B**

**Câu 5.**

**Đáp án: A**

**Câu 6.**

**Đáp án: B**

**Câu 7.**

**Đáp án: B**

**Câu 8.**

**Đáp án: B**

**Câu 9.**

**Đáp án: A**

**Câu 10.**

**Đáp án: C**

**Giải thích: (1), (2), (4),(5).**

**Câu 11.**

**Đáp án: B**

**►► CLICK NGAY** vào nút **TẢI VỀ** dưới đây để tải về **Câu hỏi trắc nghiệm Sinh học 11 Bài 16: Tiêu hóa ở động vật (tiếp theo) (có đáp án)** file PDF hoàn toàn miễn phí.