

Nội dung bài viết

1. [Bộ câu hỏi trắc nghiệm Sinh học 11 Bài 2: Vận chuyển các chất trong cây](#)
2. [Đáp án bộ câu hỏi trắc nghiệm Sinh học 11 Bài 2: Vận chuyển các chất trong cây](#)

Chúng tôi xin giới thiệu bộ **Câu hỏi trắc nghiệm Sinh học 11 Bài 2: Vận chuyển các chất trong cây (có đáp án)**, được chúng tôi sưu tầm và tổng hợp chọn lọc hay nhất. Mời các em học sinh và quý thầy cô giáo tham khảo dưới đây.

Bộ câu hỏi trắc nghiệm Sinh học 11 Bài 2: Vận chuyển các chất trong cây

Câu 1. Tế bào mạch gỗ của cây gồm quản bào và

- A. tế bào nội bì.
- B. tế bào lông hút.
- C. mạch ống.
- D. tế bào biểu bì.

Câu 2. Động lực của dòng mạch rây là sự chênh lệch áp suất thẩm thấu giữa

- A. lá và rễ.
- B. cành và lá.
- C. rễ và thân.
- D. thân và lá.

Câu 3. Nước được vận chuyển ở thân chủ yếu

- A. qua mạch rây theo chiều từ trên xuống.
- B. từ mạch gỗ sang mạch rây
- C. từ mạch rây sang mạch gỗ

D. qua mạch gỗ

Câu 4. Trong các đặc điểm sau :

- (1) Các tế bào nối đầu với nhau thành ống dài đi từ lá xuống rễ.
- (2) Gồm những tế bào chết.
- (3) Thành tế bào được lignin hóa.
- (4) Đầu của tế bào này gắn với đầu của tế bào kia thành những ống dài từ rễ lên lá.
- (5) Gồm những tế bào sống.

Mạch gỗ có bao nhiêu đặc điểm đã nói ở trên?

- A. 2.
- B. 3.
- C. 4.
- D. 5.

Câu 5. Chất tan được vận chuyển chủ yếu trong hệ mạch rây là

- A. fructôzơ.
- B. glucôzơ.
- C. saccarôzơ.
- D. ion khoáng.

Câu 6. Trong một thí nghiệm chứng minh dòng mạch gỗ và dòng mạch rây, người ta tiến hành tiêm vào mạch rây thuộc phần giữa thân của một cây đang phát triển mạnh một dung dịch màu đỏ; đồng thời, một dung dịch màu vàng được tiêm vào mạch gỗ của thân ở cùng độ cao. Hiện tượng nào dưới đây có xu hướng xảy ra sau khoảng một ngày?

- A. Ngọn cây (phần xa mặt đất nhất) chỉ có thuốc nhuộm đỏ, còn chóp rễ (phần sâu nhất dưới đất) chỉ có thuốc nhuộm vàng.

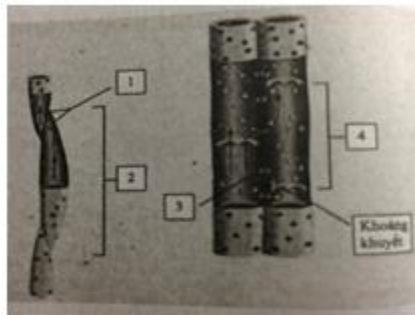
- B. Ngọn cây chỉ có thuốc nhuộm vàng; chóp rễ chỉ có thuốc nhuộm đỏ.
- C. Ngọn cây có cả thuốc nhuộm đỏ và vàng; chóp rễ chỉ có thuốc nhuộm đỏ.
- D. Ngọn cây chỉ có thuốc nhuộm đỏ; chóp rễ có cả thuốc nhuộm đỏ và vàng.

Câu 7. Dịch mạch rây có thành phần chủ yếu là

- A. hoocmôn thực vật.
- B. axit amin, vitamin và ion kali.
- C. saccarôzơ.
- D. cả A, B và C.

Câu 8. Hình ảnh bên là mạch gỗ của thực vật có hoa.

Một học sinh đã chú thích cho các số 1,2, 3 và 4 trên hình như sau:



- 1 - Lỗ bên ; 2 - Mạch gỗ.
- 3 - Lỗ bên ; 4 - Mạch ống.

Học sinh đó đã chú thích theo phương án nào dưới đây?

- A. 1 - Đ ; 2 - S ; 3 - Đ ; 4 - S.
- B. 1 - Đ ; 2 - S ; 3 - S ; 4 - Đ.
- C. 1 - Đ ; 2 - Đ ; 3 - S ; 4 - Đ.
- D. 1 - Đ ; 2 - S ; 3 - Đ ; 4 - Đ.

Đáp án bộ câu hỏi trắc nghiệm Sinh học 11 Bài 2: Vận chuyển các chất trong cây

Câu 1.

Đáp án: **C**

Câu 2.

Đáp án: **A**

Câu 3.

Đáp án: **D**

Câu 4.

Đáp án: **B**

Giải thích: Đặc điểm đúng là: (2), (3), (4)

Câu 5.

Đáp án: **C**

Câu 6.

Đáp án: **C**

Câu 7.

Đáp án: **D**

Câu 8.

Đáp án: **D**

►► **CLICK NGAY** vào nút **TẢI VỀ** dưới đây để tải về **Câu hỏi trắc nghiệm Sinh học 11 Bài 2: Vận chuyển các chất trong cây (có đáp án)** file PDF hoàn toàn miễn phí.