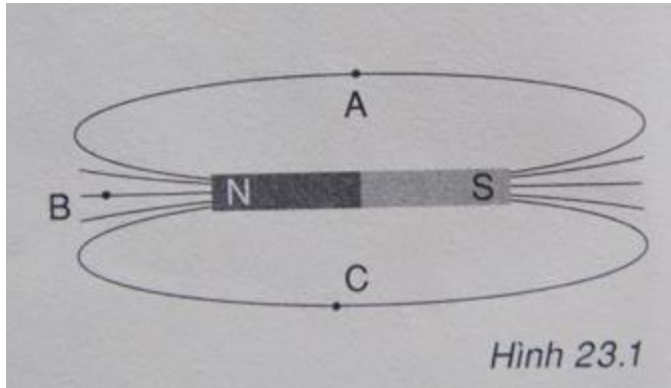


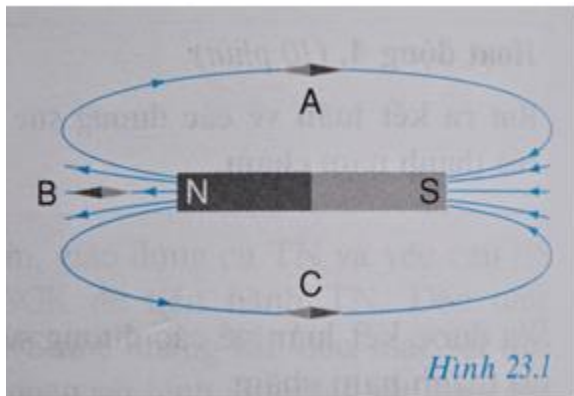
Bài 1 trang 52 sách bài tập Vật Lí 9: Hãy vẽ kim nam châm nằm cân bằng ở các vị trí A, B, C trong từ trường của thanh nam châm thẳng (hình 23.1 SBT)



Dùng mũi tên đánh dấu chiều của các đường sức từ đi qua các điểm A, B, C. Từ đó vẽ kim nam châm qua các điểm đó. (hình 23.1)

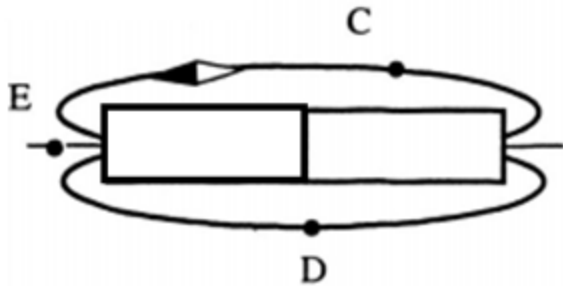
Lời giải:

Kim nam châm được thể hiện trong hình 23.1.



Dùng mũi tên đánh dấu chiều của các đường sức từ đi qua các điểm A, B, C. Từ đó vẽ kim nam châm qua các điểm đó. (hình 23.1)

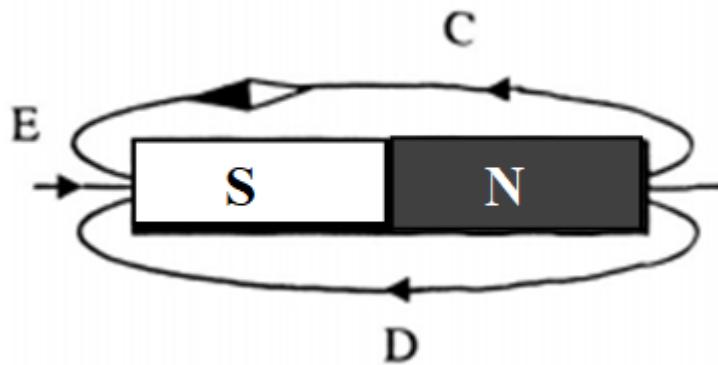
Bài 2 trang 52 sách bài tập Vật Lí 9: Hình 23.2 SBT cho biết một số đường sức từ của thanh nam châm thẳng. Hãy dùng mũi tên chỉ chiều đường sức từ tại các điểm C, D, E và ghi tên các từ cực của nam châm.



Hình 23.2

Lời giải:

Chiều của đường sức từ và các từ cực nam châm được thể hiện trong hình vẽ:



Bài 3 trang 52 sách bài tập Vật Lí 9: Đường sức từ là những đường cong được vẽ quy ước nào sau đây?

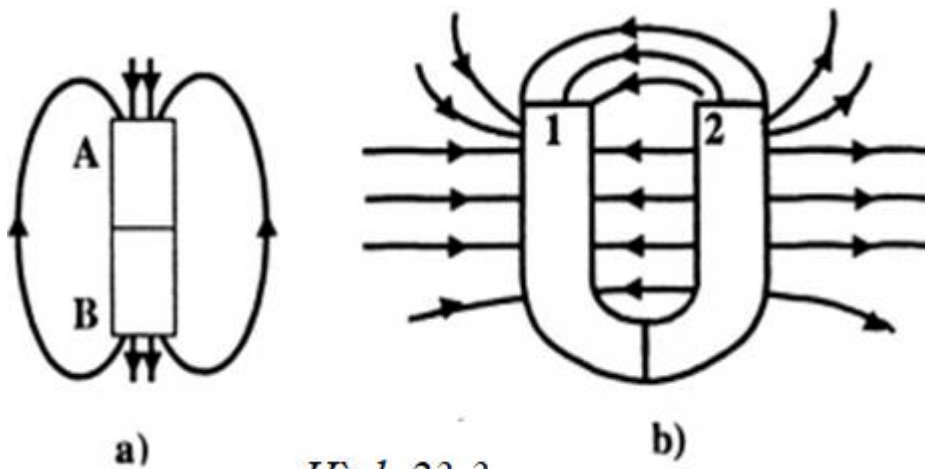
- A. Có chiều đi từ cực Nam tới cực Bắc bên ngoài thanh nam châm
- B. Có độ mau thưa tùy ý
- C. Bắt đầu từ cực này và kết thúc ở cực kia của nam châm

D. Có chiều đi từ cực Bắc tới cực Nam ở bên ngoài thanh nam châm

Lời giải:

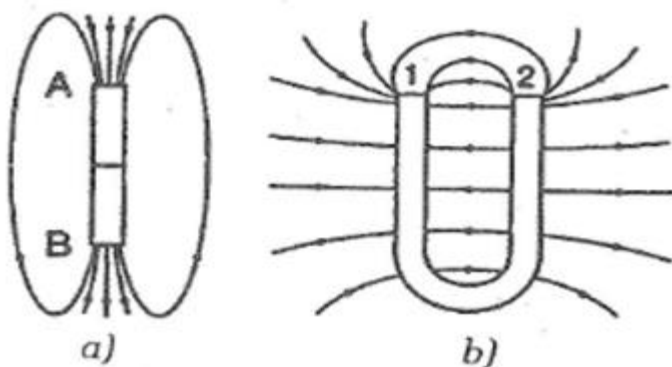
Chọn D. Có chiều đi từ cực Bắc tới cực Nam ở bên ngoài thanh nam châm

Bài 4 trang 52 sách bài tập Vật Lí 9: Chiều đường sức từ của 2 thanh nam châm được cho trên hình 23.3 SBT. Nhìn hình vẽ hãy cho biết tên các từ cực của nam châm



Hình 23.3

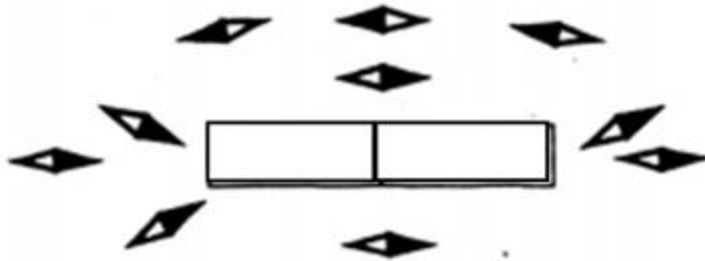
Lời giải:



- Trên hình 23.3a: Đầu A của thanh nam châm là cực Nam.

- Trên hình 23.3b: Đầu 2 của nam châm chữ U là cực Bắc

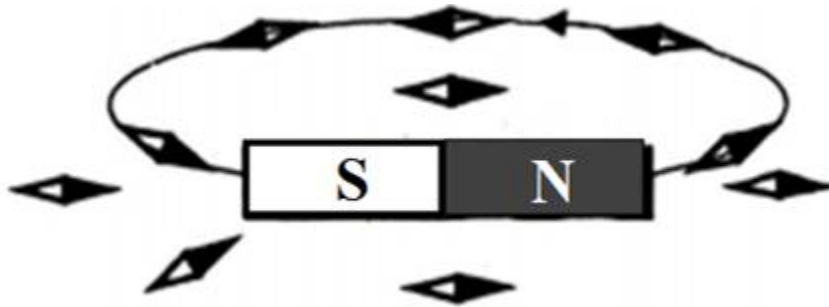
Bài 5 trang 52 sách bài tập Vật Lí 9: Hình 23.4 SBT vẽ một thanh nam châm thẳng và một số kim nam châm nằm cân bằng chung quanh. Hãy vẽ một đường sức từ của thanh nam châm, ghi rõ chiều của đường sức từ và tên từ cực của nam châm.



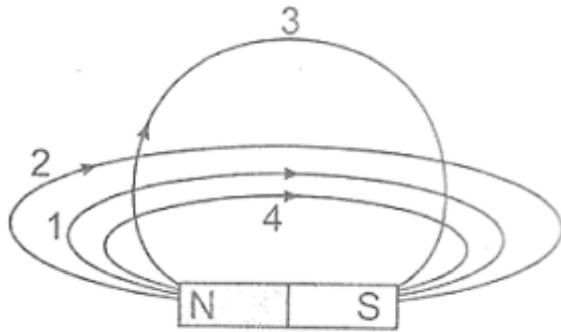
Hình 23.4

Lời giải:

Đường sức từ của thanh nam châm được thể hiện trong hình vẽ:



Bài 6 trang 53 sách bài tập Vật Lí 9: Trên hình 23.5 đường sức từ nào vẽ sai



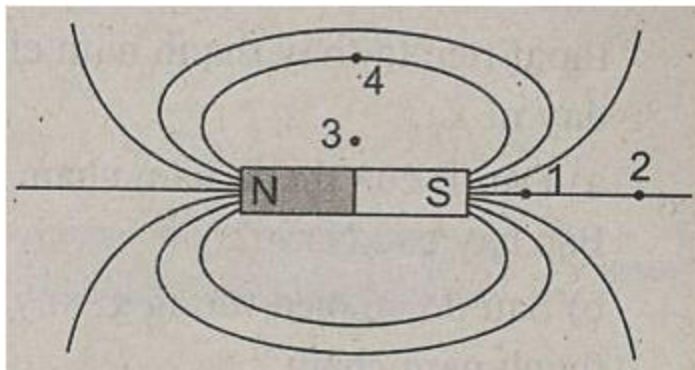
Hình 23.5

- A. Đường 1
- B. Đường 2
- C. Đường 3
- D. Đường 4

Lời giải:

Chọn C. Đường 3

Bài 7 trang 53 sách bài tập Vật Lí 9: Trên hình 23.6 lực từ tác dụng lên kim nam châm đặt ở điểm nào là mạnh nhất



- A. Điểm 1.

B. Điểm 2

C. Điểm 3

D. Điểm 4

Lời giải:

Chọn A. Điểm 1 vì càng gần hai từ cực của thanh nam châm thì lực từ tác dụng càng mạnh.

Bài 8 trang 53 sách bài tập Vật Lí 9: Chiều của đường sức từ cho ta biết điều gì về từ trường tại điểm đó.

A. Chiều chuyển động của thanh nam châm đặt ở điểm đó

B. Hướng của lực từ tác dụng lên cực Bắc của một kim nam châm đặt tại điểm đó

C. Hướng của lực từ tác dụng lên một vụn sắt đặt tại điểm đó

D. Hướng của dòng điện trong dây dẫn đặt tại điểm đó

Lời giải:

Chọn B. Hướng của lực từ tác dụng lên cực Bắc của một kim nam châm đặt tại điểm đó.

Bài 9 trang 53 sách bài tập Vật Lí 9: Độ mau, thưa của các đường sức từ trên cùng một hình vẽ cho ta biết điều gì về từ trường?

A. Chỗ đường sức từ càng mau thì từ trường càng yếu, chỗ càng thưa thì từ trường càng mạnh

- B. Chỗ đường sức từ càng mau thì từ trường càng mạnh, chỗ càng thưa thì từ trường càng yếu
- C. Chỗ đường sức từ càng thưa thì dòng điện đặt ở điểm đó có cường độ càng lớn
- D. Chỗ đường sức từ càng mau thì dây dẫn đặt ở đó càng bị nóng lên nhiều

Lời giải:

Chọn B. Chỗ đường sức từ càng mau thì từ trường càng mạnh, chỗ càng thưa thì từ trường càng yếu