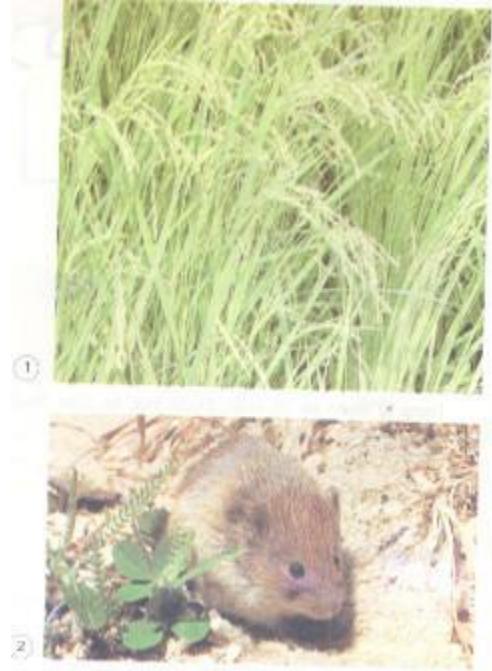
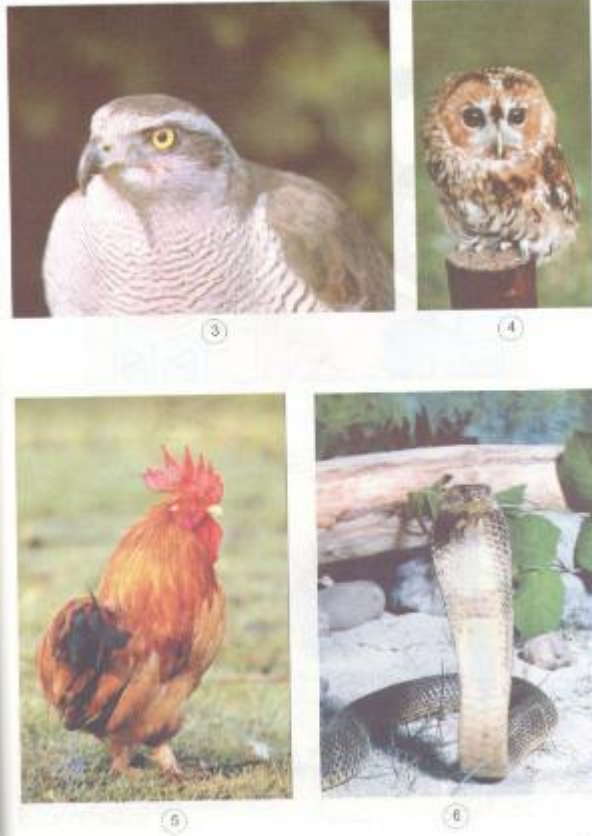


Thực hành (SGK Khoa học 4 tập 2 trang 134)

- Dựa vào mối quan hệ về thức ăn giữa cây lúa và các con vật có trong các hình dưới đây để xây dựng sơ đồ về các chuỗi thức ăn.



**Trả lời:**

- + Cây lúa: thức ăn của cây lúa là nước, không khí, ánh sáng, các chất khoáng hòa tan trong đất. Hạt lúa là thức ăn của chuột, gà, chim.
- + Chuột: chuột ăn lúa, gạo, ngô, khoai và nó cũng là thức ăn của rắn hổ mang, đại bàng, mèo, gà.
- + Đại bàng: thức ăn của đại bàng là gà, chuột, xác chết của đại bàng là thức ăn của nhiều loài động vật khác.
- + Cú mèo: thức ăn của cú mèo là chuột.
- + Rắn hổ mang: thức ăn của rắn hổ mang là gà, chuột, ếch, nhái. Rắn cũng là thức ăn của con người.
- + Gà: thức ăn của gà là thóc, sâu bọ, côn trùng, cây rau non và gà cũng là thức ăn của đại bàng, rắn hổ mang.

Liên hệ thực tế và trả lời (SGK Khoa học 4 tập 2 trang 136, 137)

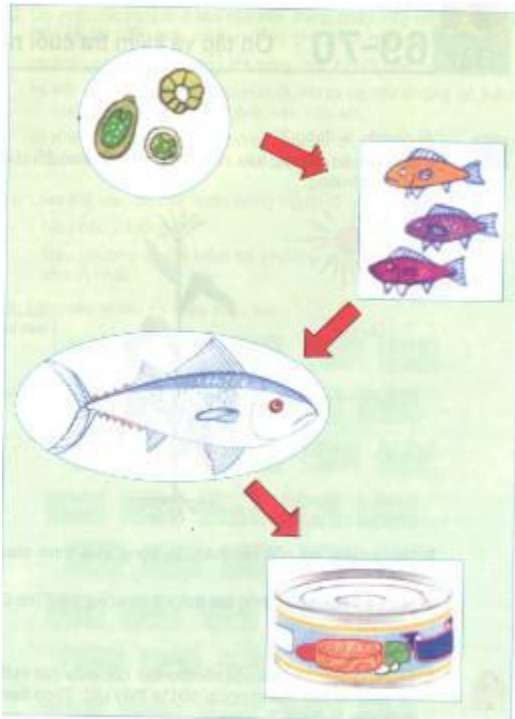
Dựa vào các hình dưới đây, bạn hãy nói về chuỗi thức ăn, trong đó có con người.



7



8



9

Trả lời:

+ Hình 7: Cả gia đình đang ăn cơm. Bữa cơm có cơm, rau, thức ăn.

+ Hình 8: Bò ăn cỏ.

+ Hình 9: Sơ đồ các loài tảo à cá à cá hộp (thức ăn của người).

+ Bò ăn cỏ, người ăn thịt bò.

+ Các loài tảo là thức ăn của cá, cá bé là thức ăn của cá lớn, cá lớn đóng hộp là thức ăn của người.

Cỏ --> Bò --> Người.

Các loài tảo --> Cá --> Người.

- Điều gì sẽ xảy ra nếu một mắt xích trong chuỗi thức ăn bị đứt?

Trả lời:

Nếu một mắt xích trong chuỗi thức ăn bị đứt sẽ ảnh hưởng đến sự sống của toàn bộ sinh vật trong chuỗi thức ăn. Nếu không có cỏ thì bò sẽ chết, con người cũng không có thức ăn. Nếu không có cá thì các loài tảo, vi khuẩn trong nước sẽ phát triển mạnh làm ô nhiễm môi trường nước và chính bản thân con người cũng không có thức ăn.

- Bạn có nhận xét gì về vai trò của thực vật đối với sự sống trên Trái Đất.

Trả lời:

Thực vật rất quan trọng đối với sự sống trên Trái Đất. Thực vật là sinh vật hấp thụ các yếu tố vô sinh để tạo ra các yếu tố hữu sinh. Hầu hết các chuỗi thức ăn thường bắt đầu từ thực vật.