

Bài 1 trang 123 Tập bản đồ Địa Lí 9:

Đông Nam Bộ có những điều kiện thuận lợi gì để phát triển các ngành dịch vụ?

Lời giải:

- Có TP. Hồ Chí Minh là đầu mối giao thông vận tải quan trọng hàng đầu của Đông Nam Bộ và cả nước.
- Dân số đông, mức sống người dân khá cao.
- Có nhiều đô thị lớn.
- Nhiều ngành kinh tế phát triển mạnh.
- Có sức hút mạnh nhất nguồn đầu tư nước ngoài.
- Tài nguyên du lịch phong phú, đa dạng (bãi biển, vườn quốc gia, di tích văn hóa – lịch sử). Hoạt động du lịch biển diễn ra sôi động quanh năm TP. Hồ Chí Minh là trung tâm du lịch lớn nhất trong cả nước.

Bài 2 trang 123 Tập bản đồ Địa Lí 9:

Tại sao tuyến du lịch từ TP. Hồ Chí Minh đến Đà Lạt, Nha Trang, Vũng Tàu quanh năm hoạt động nhộn nhịp?

Lời giải:

Tuyến du lịch từ TP. Hồ Chí Minh đến Đà Lạt, Nha Trang, Vũng Tàu quanh năm hoạt động nhộn nhịp vì:

- Về vị trí địa lí: TP. Hồ Chí Minh là trung tâm vùng du lịch phía nam.
- Đông Nam Bộ có dân số đông, có thu nhập cao.

- Các thành phố Đà Lạt, Nha Trang, Vũng Tàu có cơ sở hạ tầng du lịch rất phát triển (khách sạn, khu vui chơi giải trí), bãi biển đẹp; quanh năm ấm và chan hoà ánh sáng mặt trời; khách du lịch đông.

Bài 3 trang 123 Tập bản đồ Địa Lí 9:

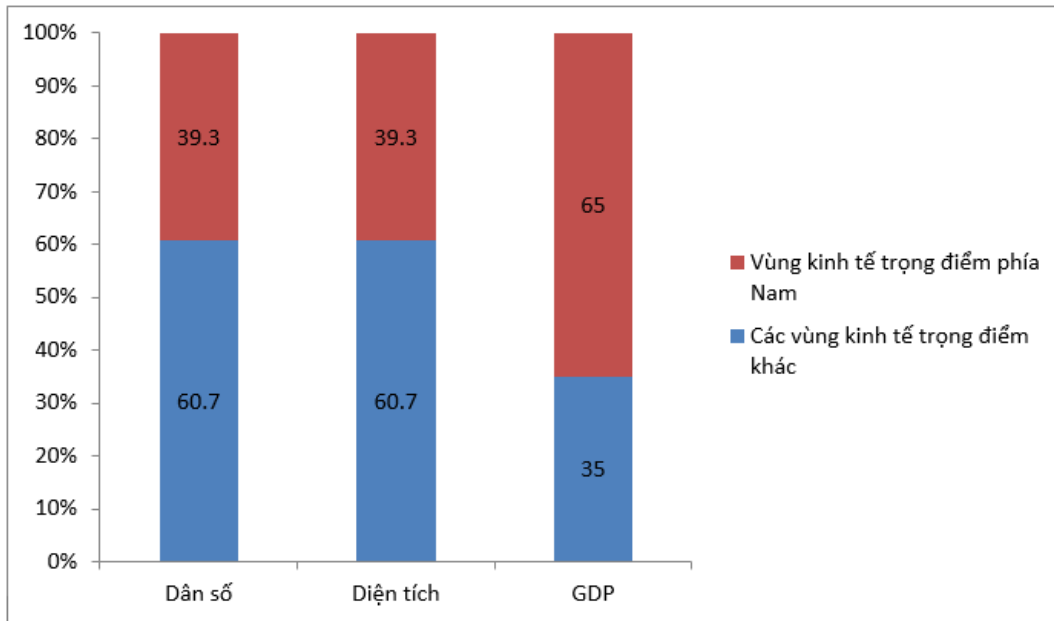
Dựa vào bảng 33.4 (SGK trang 123), hãy vẽ biểu đồ thể hiện tỉ trọng diện tích, dân số, GDP của vùng kinh tế trọng điểm phía Nam so với ba vùng kinh tế trọng điểm của cả nước năm 2002 và rút ra nhận xét.

Lời giải:

+ Xử lý số liệu:

Tỉ trọng diện tích dân số GDP của vùng kinh tế trọng điểm phía Nam trong ba vùng kinh tế trọng điểm của cả nước năm 2002 (%)

	Diện tích	Dân số	GDP
Vùng kinh tế trọng điểm phía Nam	39,3	39,3	65,0
Ba vùng kinh tế trọng điểm	100,0	100,0	100,0



Biểu đồ: Tỷ trọng, diện tích, dân số, GDP của vùng kinh tế trọng điểm phía Nam trong ba vùng kinh tế trọng điểm của cả nước năm 2002.

- Nhận xét:

+ Trong ba vùng kinh tế trọng điểm của nước ta, vùng kinh tế trọng điểm phía Nam chiếm 39,3% diện tích, 39,3% dân số nhưng chiếm tới 65% giá trị GDP.

+ Vùng kinh tế trọng điểm phía Nam có vai trò quan trọng không chỉ đối với Đông Nam Bộ mà với các tỉnh phía Nam và cả nước.