

Bài 1 trang 75 Tập bản đồ Địa Lí 9:

Điều kiện tự nhiên của Đồng bằng Sông Hồng có những thuận lợi và khó khăn gì cho phát triển kinh tế - xã hội?

Lời giải:

- Thuận lợi:

- + Đất phù sa sông Hồng màu mỡ.
- + khí hậu nhiệt đới gió mùa, có mùa đông lạnh nên có thể trồng cây nhiệt đới, cận nhiệt và ôn đới. Có khả năng thâm canh, xen canh, tăng vụ và đưa vụ đông lên thành vụ chính.
- + Tài nguyên nước dồi dào, thuận lợi cung cấp nước cho tưới tiêu cho sản xuất nông nghiệp, công nghiệp và sinh hoạt
- + Tài nguyên khoáng sản có giá trị đáng kể là các mỏ đá, sét cao lanh, than nâu, khí tự nhiên.
- + Tài nguyên biển đang được khai thác có hiệu quả nhờ phát triển nuôi trồng và đánh bắt thủy sản, du lịch,...

- Khó khăn:

- + Diện tích đất lầy thụt, đất mặn đất phèn cần được cải tạo.
- + Rìa đồng bằng một số nơi đất đã bạc màu.
- + Chịu ảnh hưởng nhiều của thiên tai như bão, lũ lụt, hạn hán,..

Bài 2 trang 75 Tập bản đồ Địa Lí 9:

Tầm quan trọng của hệ thống đê điều ở Đồng bằng sông Hồng?

Lời giải:

- Tránh được nguy cơ phá hoại của lũ lụt hàng năm do sông Hồng gây ra, đặc biệt vào mùa mưa bão.
- Làm cho diện tích đất phù sa của Đồng bằng sông Hồng không ngừng được mở rộng.
- Địa bàn phân bố dân cư được phủ khắp châu thổ, làng mạc trù phú, dân cư đông đúc.
- Nông nghiệp thâm canh, tăng vụ; công nghiệp, dịch vụ phát triển sôi động. Nhiều di tích lịch sử, giá trị văn hoá vật thể và phi vật thể được lưu giữ và phát triển.

Bài 3 trang 75 Tập bản đồ Địa Lí 9:

Dựa vào bảng số liệu trang 75 SGK, vẽ biểu đồ cột thể hiện bình quân đất nông nghiệp theo đầu người ở Đồng bằng sông Hồng và cả nước (ha/người). Nhận xét.

Lời giải:

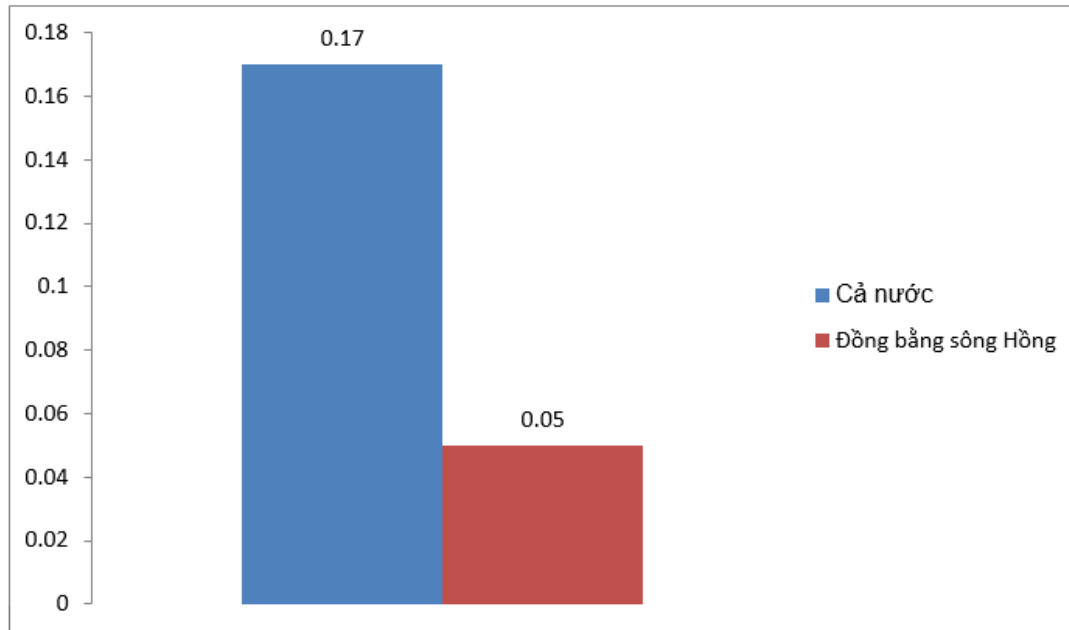
- Xử lí số liệu:

Bình quân đất nông nghiệp đầu người ở đồng bằng sông Hồng và cả nước năm 2002.

	Ha/người
Cả nước	0,12
Đồng bằng sông Hồng	0,05

- Vẽ biểu đồ:

Biểu đồ thể hiện bình quân đất nông nghiệp theo đầu người ở đồng bằng sông Hồng và cả nước năm 2002 (ha/người).



- Nhận xét: bình quân đất nông nghiệp theo đầu người ở Đồng bằng sông Hồng rất nhỏ so với cả nước (chỉ bằng 1/2 mức của cả nước).