

Nội dung bài viết

1. [Câu 1 trang 84 Vở bài tập Khoa học 5](#)
2. [Câu 2 trang 84, 85 Vở bài tập Khoa học 5](#)
3. [Câu 3 trang 85 Vở bài tập Khoa học 5](#)
4. [Câu 4 trang 86 Vở bài tập Khoa học 5](#)
5. [Câu 5 trang 86 Vở bài tập Khoa học 5](#)

Câu 1 trang 84 Vở bài tập Khoa học 5

Thực vật có cơ quan sinh sản không? Nếu có, hãy nói tên cơ quan sinh sản của thực vật.

Trả lời:

Thực vật có cơ quan sinh sản. Hoa là cơ quan sinh sản của những loài thực vật có hoa. Cơ quan sinh dục đực gọi là nhị. Cơ quan sinh dục cái gọi là nhụy.

Câu 2 trang 84, 85 Vở bài tập Khoa học 5

Khoanh vào chữ cái trước câu trả lời đúng.

2.1. Cơ quan sinh sản của cây dong riềng là gì?

- a. Rễ cây dong riềng.
- b. Thân cây dong riềng.
- c. Lá cây dong riềng.
- d. Hoa cây dong riềng.

2.2. Cơ quan sinh sản của cây phượng là gì?

- a. Rễ cây phượng.
- b. Thân cây phượng.
- c. Lá cây phượng.
- d. Hoa cây phượng.

2.3. Cơ quan sinh sản của thực vật có hoa là gì?

a. Rễ.

b. Thân.

c. Lá.

d. Hoa.

2.4. Cơ quan sinh dục đực của thực vật có hoa gọi là gì?

a. Nhị.

b. Nhụy.

2.5. Cơ quan sinh dục cái của thực vật có hoa gọi là gì?

a. Nhị.

b. Nhụy.

2.6. Hoa chỉ có nhị mà không có nhụy gọi là hoa gì?

a. Hoa đực.

b. Hoa cái.

2.7. Hoa chỉ có nhụy mà không có nhị gọi là hoa gì?

a. Hoa đực.

b. Hoa cái.

Trả lời:

Câu hỏi 2.1 2.2 2.3 2.4

Đáp án d d d a

Câu hỏi 2.5 2.6 2.7

Đáp án b a b

Câu 3 trang 85 vở bài tập Khoa học 5

Nối các chú thích vào hình cho phù hợp.



Nhụy



Nhị

Hoa
mướp đực



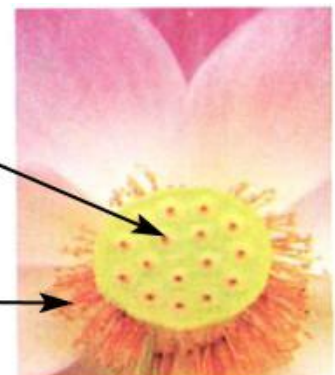
Hoa
mướp cái



Trả lời:



Nhụy

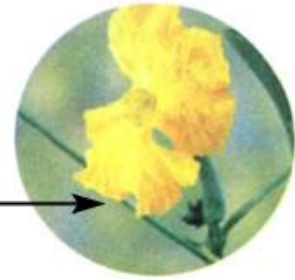


Nhị

Hoa
mướp đực



Hoa
mướp cái



Câu 4 trang 86 vở bài tập Khoa học 5

Đánh dấu x vào các cột trong bảng dưới đây cho phù hợp.

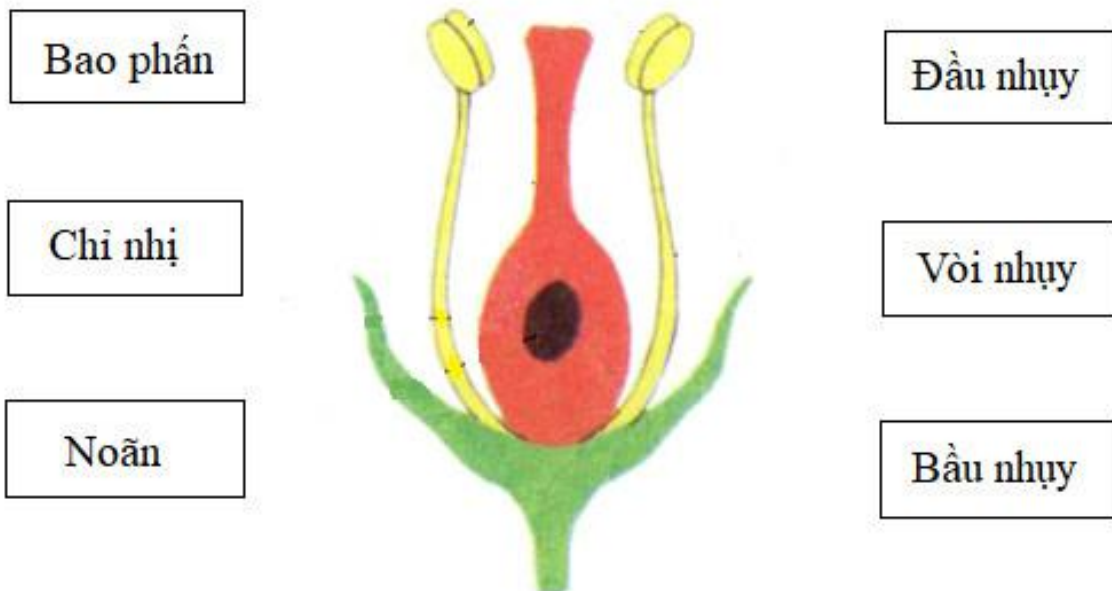
Hoa	Trên cùng một hoa có cả nhị và nhụy	Trên một hoa chỉ có nhị hoặc nhụy
Mướp		
Phượng		
Dong riêng		
Sen		

Trả lời:

Hoa	Trên cùng một hoa có cả nhị và nhụy	Trên một hoa chỉ có nhị hoặc nhụy
Mướp		×
Phượng	×	
Dong riêng	×	
Sen	×	

Câu 5 trang 86 vở bài tập Khoa học 5

Nối các chú thích vào hình cho phù hợp.



Trả lời:

