

Nội dung bài viết

1. [Giải bài tập SGK Bài 11 Công Nghệ lớp 11](#)
 1. [Câu 1 trang 60 Công nghệ 11](#)
 2. [Câu 2 trang 60 Công nghệ 11](#)
 3. [Câu 3 trang 60 Công nghệ 11](#)
2. [Lý thuyết Công Nghệ Bài 11 lớp 11](#)

Để quá trình tiếp thu kiến thức mới trở nên dễ dàng và đạt hiệu quả nhất, trước khi bắt đầu bài học mới các em cần có sự chuẩn bị nhất định qua việc tổng hợp nội dung kiến thức lý thuyết trọng tâm, sử dụng những kiến thức hiện có thử áp dụng giải các bài tập ứng dụng, trả lời câu hỏi liên quan. Dưới đây chúng tôi đã soạn sẵn **Công nghệ 11 Bài 11: Bản vẽ xây dựng (Ngắn gọn)**, giúp các em tiết kiệm thời gian. Nội dung chi tiết được chia sẻ dưới đây.

Giải bài tập SGK Bài 11 Công Nghệ lớp 11

Câu 1 trang 60 Công nghệ 11

Hãy nêu các loại hình biểu diễn cần thiết khi thiết kế sơ bộ một ngôi nhà

Lời giải:

Các loại hình biểu diễn chính của một ngôi nhà gồm có: các mặt bằng, mặt đứng và mặt cắt.

Câu 2 trang 60 Công nghệ 11

Bản vẽ mặt bằng tổng thể là gì?

Lời giải:

Bản vẽ hình chiếu bằng của các công trình trên khu đất xây dựng gọi là bản vẽ mặt bằng tổng thể. Vị trí các công trình với hệ thống đường sá, cây xanh, hiện có hoặc dự định xây dựng và quy hoạch của khu đất được thể hiện trên bản vẽ mặt bằng tổng thể.

Câu 3 trang 60 Công nghệ 11

Các đặc điểm cơ bản của từng loại hình biểu diễn dùng trong bản vẽ nhà là gì?

Lời giải:

- Mặt bằng: Hình biểu diễn quan trọng nhất của ngôi nhà, được cắt bởi một mặt phẳng nằm ngang đi qua cửa sổ, có tác dụng thể hiện vị trí, kích thước của tường, vách ngăn, cửa đi,... Nếu ngôi nhà có nhiều tầng thì mỗi tầng có một bản vẽ mặt bằng riêng.

- Mặt đứng: Là hình chiếu vuông góc của ngôi nhà lên một mặt phẳng thẳng đứng để thể hiện hình dáng, sự cân đối và vẻ đẹp bên ngoài ngôi nhà. Có thể là mặt chính hoặc mặt bên.

- Hình cắt: Tạo bởi mặt phẳng cắt song song với một mặt đứng của ngôi nhà. Dùng để thể hiện kết cấu của các bộ phận ngôi nhà và kích thước các tầng nhà theo chiều cao, kích thước cửa đi,...

Lý thuyết Công Nghệ Bài 11 lớp 11

I - KHÁI NIỆM CHUNG

Bản vẽ xây dựng bao gồm các bản vẽ về các công trình xây dựng như: nhà cửa, cầu đường, bến cảng,... Trong bài trình bày bản vẽ công trình xây dựng hay gặp nhất, đó là bản vẽ nhà.

Bản vẽ nhà thể hiện hình dạng, kích thước, cấu tạo của ngôi nhà. Người thi công căn cứ vào bản vẽ để xây dựng ngôi nhà.

Trong hồ sơ ở giai đoạn thiết kế sơ bộ một ngôi nhà thường có bản vẽ các hình chiếu vuông góc và hình cắt của ngôi nhà. Có thể vẽ thêm hình chiếu phối cảnh hoặc hình chiếu trục đo bên ngoài và bên trong ngôi nhà.

II - BẢN VẼ MẶT BẰNG TỔNG THỂ

Bản vẽ mặt bằng tổng thể là bản vẽ hình chiếu bằng của công trình trên khu đất xây dựng. Trên bản vẽ mặt bằng tổng thể thể hiện vị trí các công trình với hệ thống đường xá, cây xanh... hiện có hoặc dự định xây dựng và quy hoạch của khu đất.

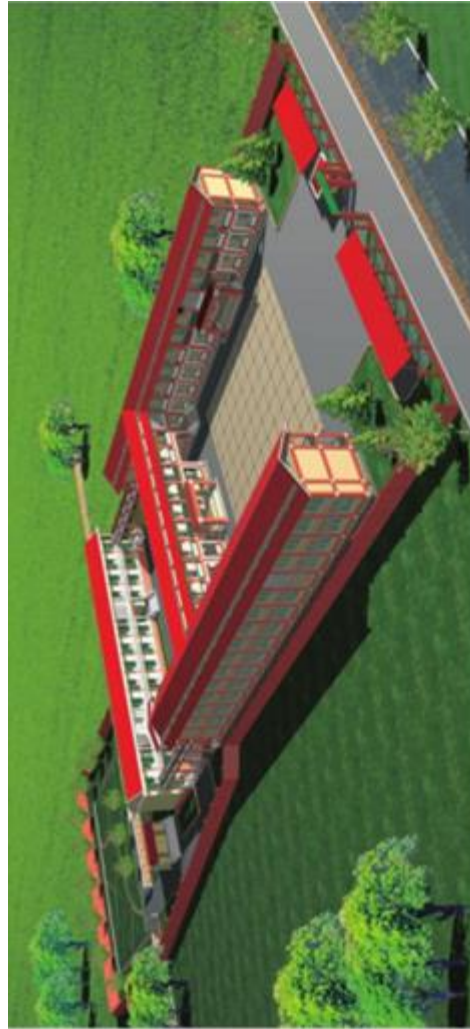
Hình 11.1a là bản vẽ mặt bằng tổng thể của một trường Trung học cơ sở với các hạng mục công trình dự định xây dựng như các khối nhà học, nhà ban giám hiệu,...

Để định hướng các công trình, trên mặt bằng tổng thể thường vẽ mũi tên chỉ hướng Bắc.

Hình 11.1b là hình chiếu phối cảnh toàn bộ công trình.



Hình 11.1
a) Bản vẽ mặt bằng tổng thể của một trường Trung học cơ sở



Hình 1.1.1
b) Hình chiếu phối cảnh toàn bộ công trình

III - CÁC HÌNH BIỂU DIỄN NGÔI NHÀ

Các hình biểu diễn chính của một ngôi nhà gồm có: các mặt bằng, mặt đứng và mặt cắt



Hình 11.2. Bản vẽ nhà ở hai tầng

1. Mặt bằng

Là hình cắt bằng của ngôi nhà được cắt bởi một mặt phẳng nằm ngang đi qua cửa sổ. Mặt bằng thể hiện vị trí, kích thước của tường vách ngăn, cửa đi, cửa sổ, cầu thang, cách bố trí các phòng, các thiết bị, đồ đạc... Đây là hình biểu diễn quan trọng nhất của ngôi nhà. Nếu ngôi nhà có nhiều tầng thì phải có bản vẽ mặt bằng riêng cho từng tầng.

Hình 11.2c, d là mặt bằng tầng 1, 2 của ngôi nhà. Việc bố trí đồ đạc được thể hiện rõ trên mặt bằng. Hai mặt bằng được bố trí gần giống nhau. Chú ý sự phân biệt của hai tầng.

2. Mặt đứng

Là hình chiếu vuông góc của ngôi nhà lên một mặt phẳng thẳng đứng để thể hiện hình dáng, sự cân đối, vẻ đẹp bên ngoài của ngôi nhà. Mặt đứng có thể là mặt chính (hình chiếu đứng của ngôi nhà), có thể là mặt bên (hình chiếu cạnh ngôi nhà).

Hình 11.2a là mặt chính của ngôi nhà. Khi quan sát mặt đứng cần đối chiếu với các mặt bằng để hiểu rõ các bộ phận của ngôi nhà. Ở đây cần nhận ra vị trí ban công của tầng 2 trên mặt đứng.

3. Mặt cắt

Hình cắt tạo bởi mặt phẳng cắt song song với một mặt đứng của ngôi nhà. Hình cắt thể hiện kết cấu của các bộ phận ngôi nhà, kích thước các tầng nhà theo chiều cao, kích thước cửa đi, cửa sổ, kích thước cầu thang, tường,...

Mặt cắt A – A trên hình 11.2b nhận được bởi mặt phẳng thẳng đứng cắt qua cánh thang đầu tiên của cầu thang. Vị trí mặt phẳng cắt được đánh dấu bằng nét cắt có mũi tên chỉ hướng nhìn.

►► **CLICK NGAY** vào nút **TẢI VỀ** dưới đây để tải về **Giải SGK Công Nghệ 11 Bài 11: Bản vẽ xây dựng** file PDF hoàn toàn miễn phí.